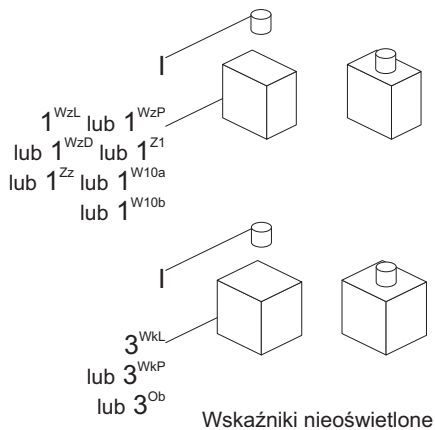
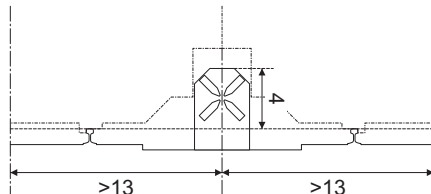
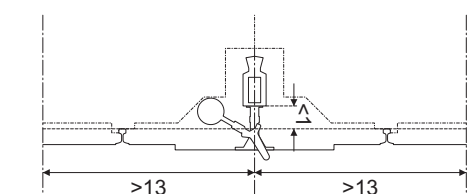
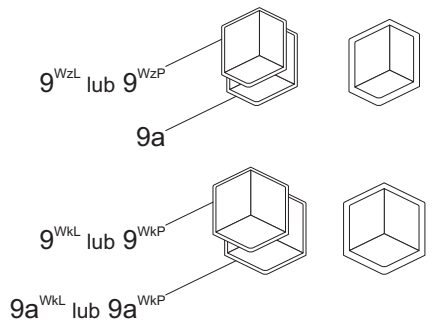


Wskaźniki świetlne PKP, 1959-2014, skala 1:160 (N)

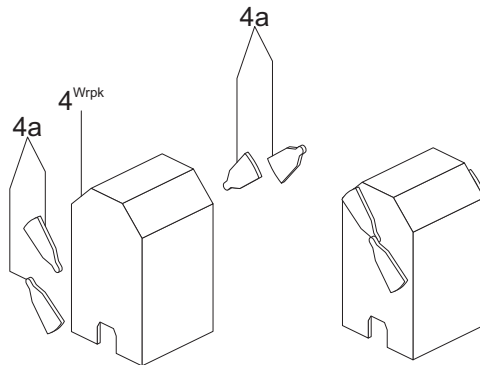
Latarnie zwrotnicowe i wykolejnicowe



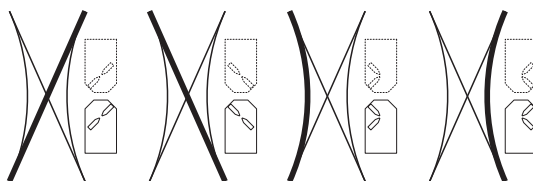
Wskaźniki nieoświetlone



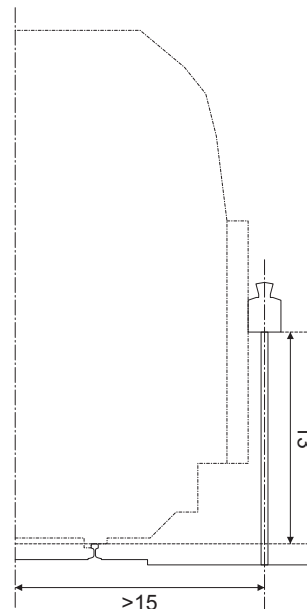
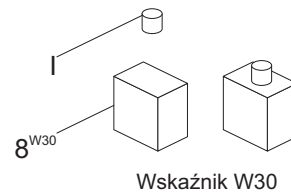
Latarnia Cauera do rozjazdów krzyżowych podwójnych



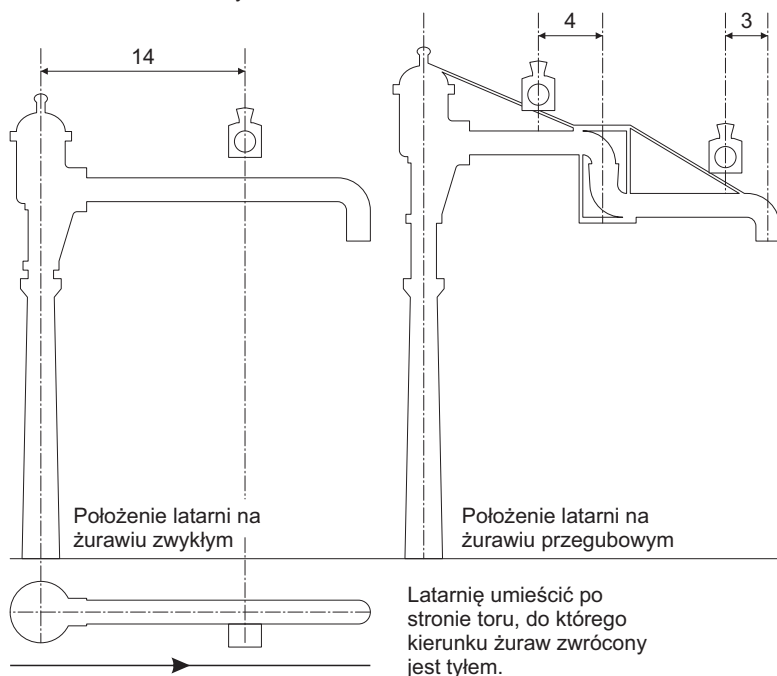
Wskazania latarni w zależności od położenia rozjazdu (linią przerywaną narysowano odwrotną stronę latarni). Latarnię umieścić na wysokości środka rozjazdu.



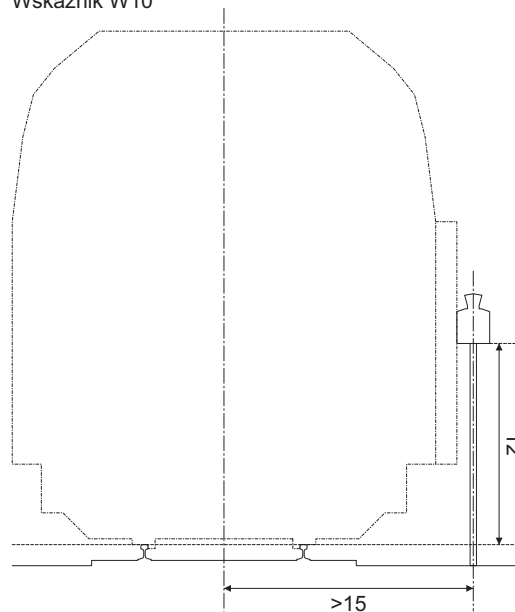
Latarnia na kozioł oporowy, wskaźnik W30



Latarnia na żuraw wodny



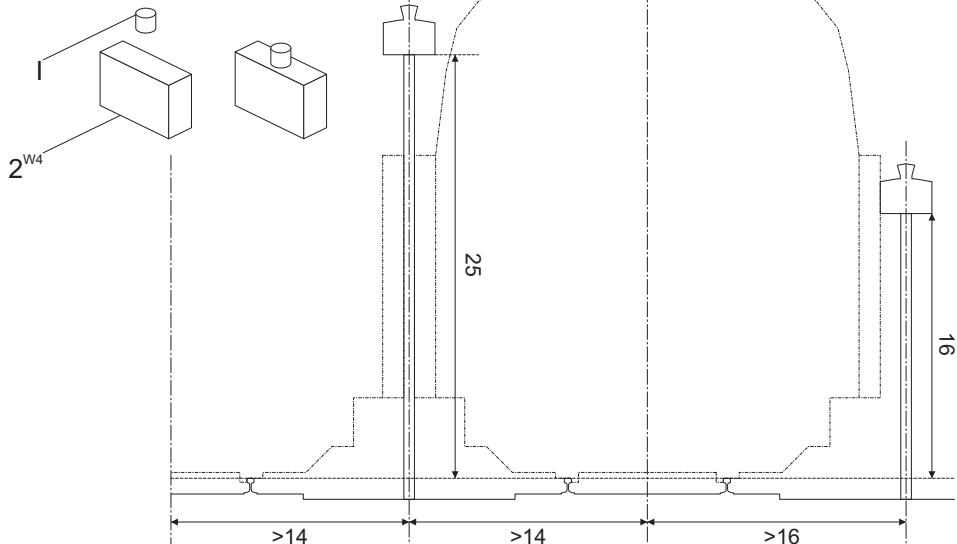
Wskaźnik W10



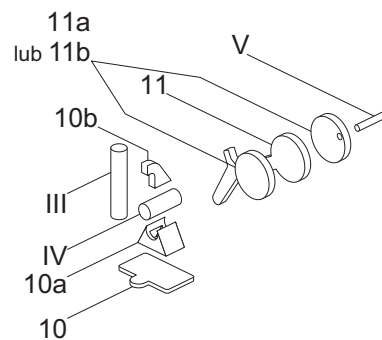
Wskaźniki świetlne PKP, 1959-2014, skala 1:160 (N)

Instrukcja sklejania 1/2

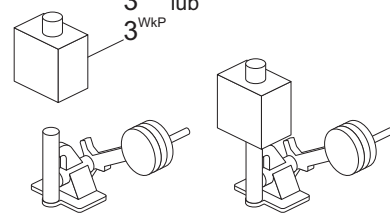
Wskaźnik W4



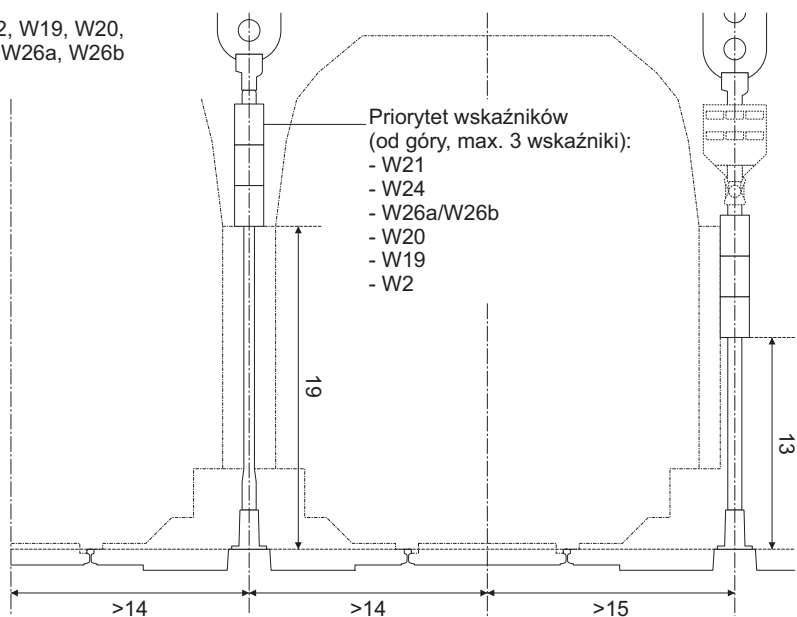
Koziołek do latarni zwrótnicowych i wykolejnicowych



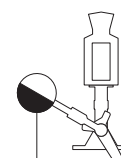
- 1^{WZL} lub
- 1^{WzP} lub
- 1^{WzD} lub
- 3^{WKL} lub
- 3^{WKP}



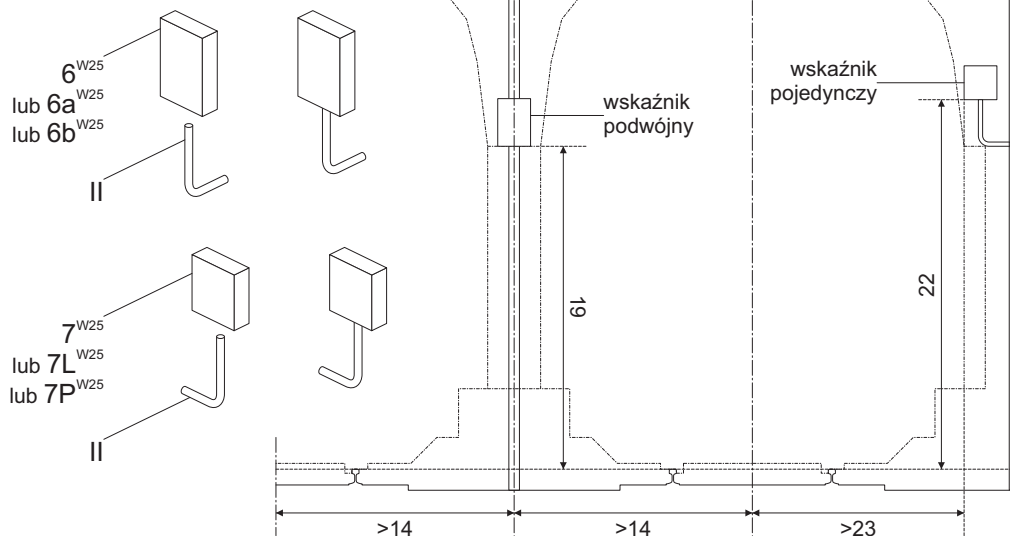
Wskaźniki W2, W19, W20, W21, W24, W26a, W26b



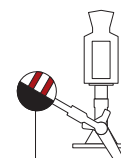
W położeniu zasadniczym (rozjazd ustawiony na wprost, wykolejnica zamknięta) przeciwwaga powinna być skierowana czarnym polem do dołu.



Wskaźnik W25



Oznaczenie rozjazdu przestawianego lokalnie przez drużynę manewrową.



Wskaźniki świetlne PKP, 1959-2014, skala 1:160 (N)

Instrukcja sklejania 2/2