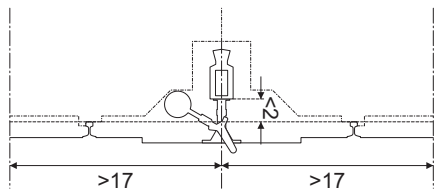
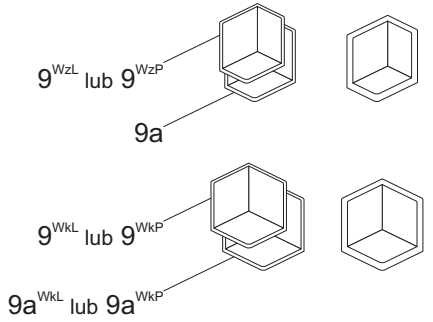
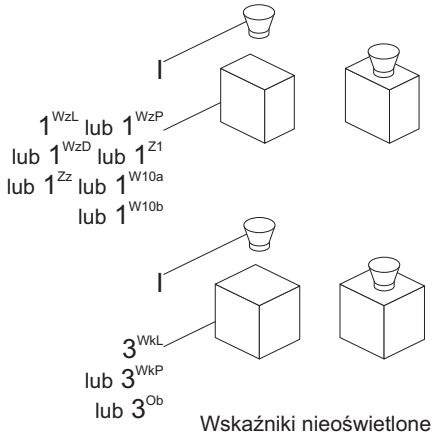
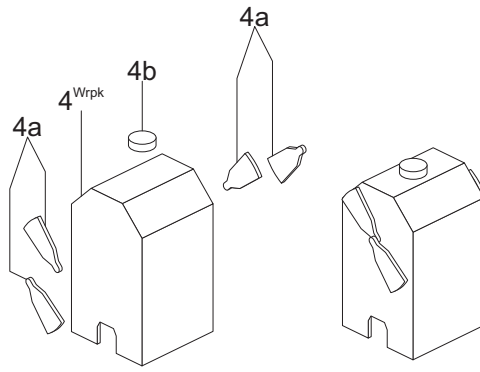


Wskaźniki świetlne PKP, 1959-2014, skala 1:120 (TT)

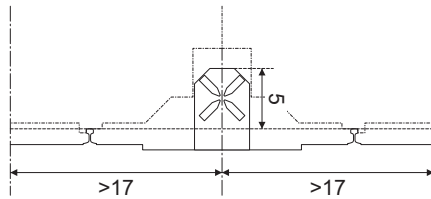
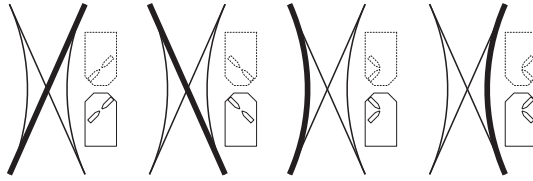
Latarnie zwrotnicowe i wykolejnicowe



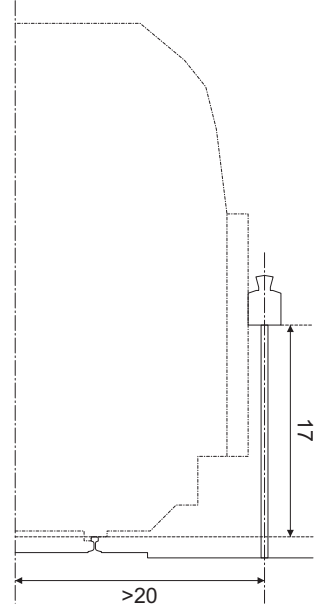
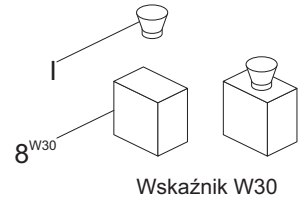
Latarnia Cauera do rozjazdów krzyżowych podwójnych



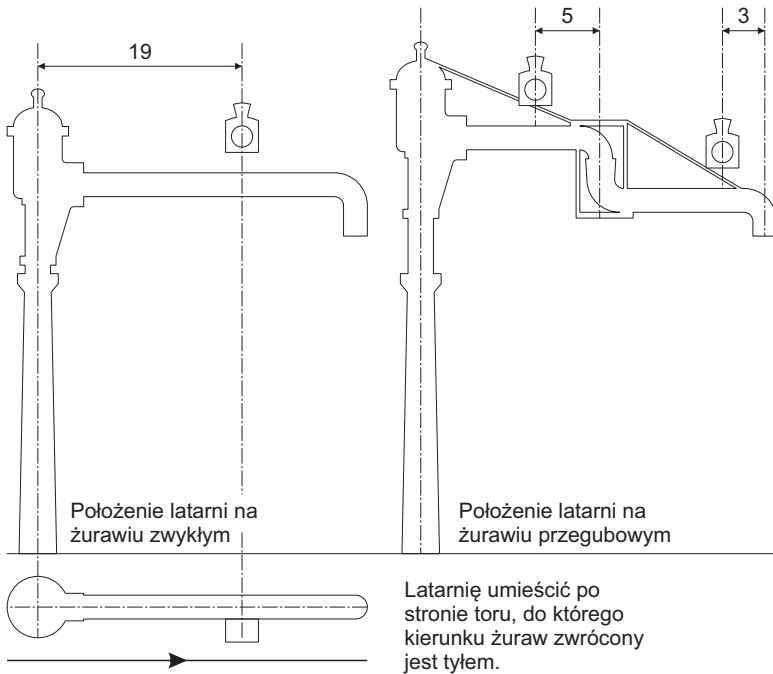
Wskazania latarni w zależności od położenia rozjazdu (linią przerywaną narysowano odwrotną stronę latarni). Latarnię umieścić na wysokości środka rozjazdu.



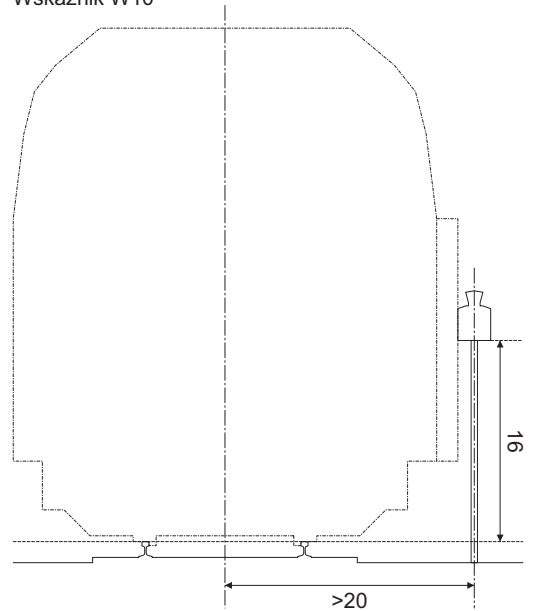
Latarnia na kozioł oporowy, wskaźnik W30



Latarnia na żuraw wodny



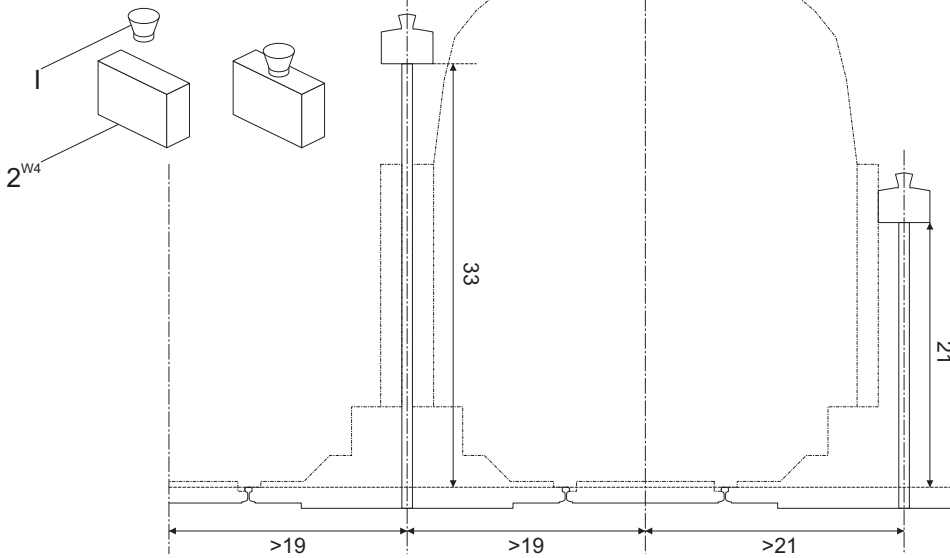
Wskaźnik W10



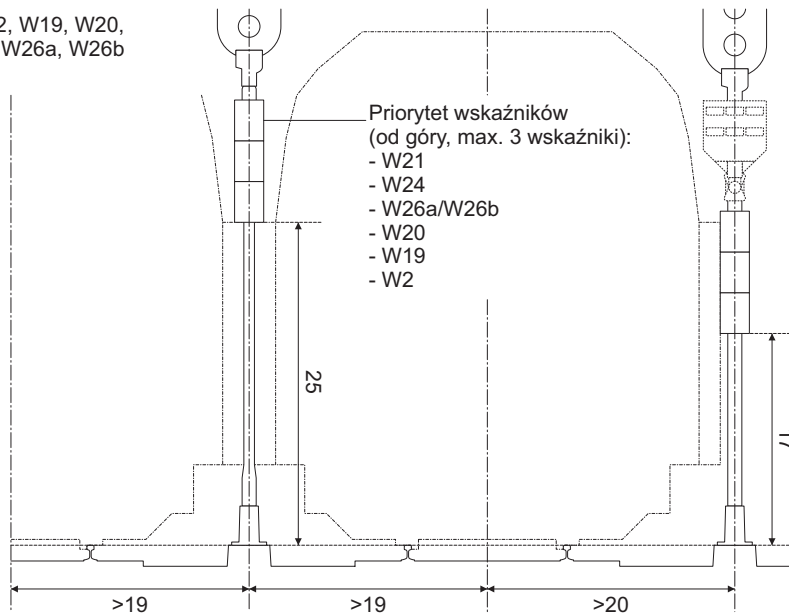
Wskaźniki świetlne PKP, 1959-2014, skala 1:120 (TT)

Instrukcja sklejania 1/2

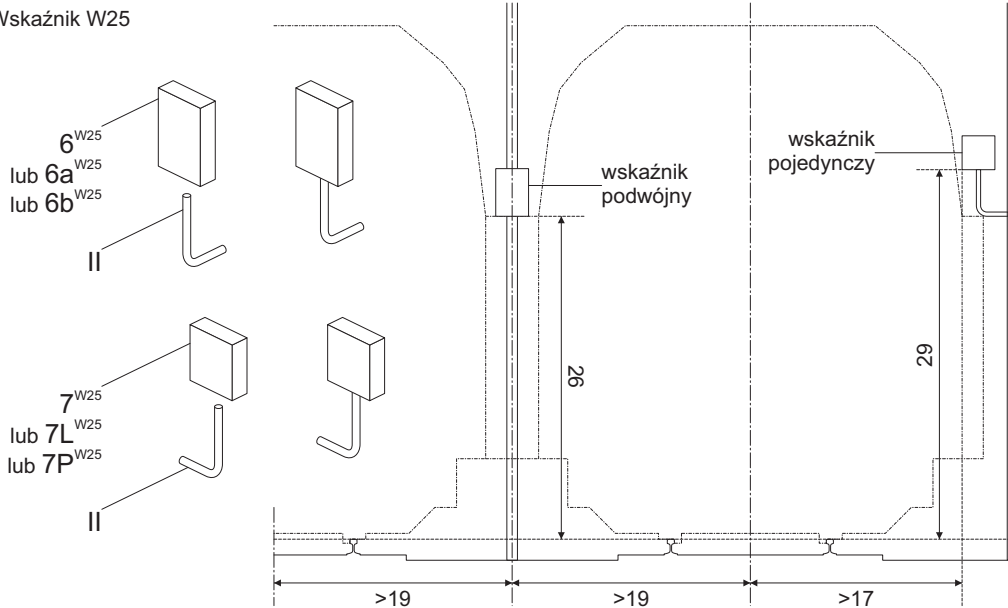
Wskaźnik W4



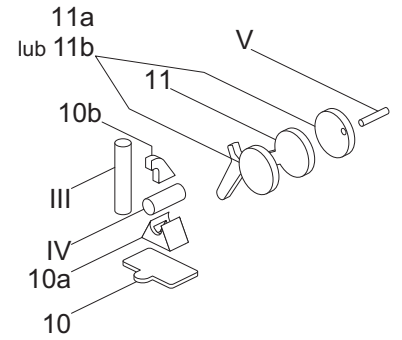
Wskaźniki W2, W19, W20, W21, W24, W26a, W26b



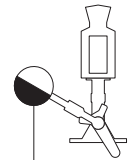
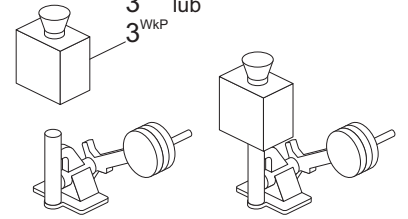
Wskaźnik W25



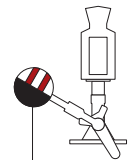
Koziołek do latarni zwrótnicowych i wykolejnicowych



- 1^{WZL} lub
- 1^{WzP} lub
- 1^{WzD} lub
- 3^{WKL} lub
- 3^{WKP}



W położeniu zasadniczym (rozjazd ustawiony na wprost, wykolejnica zamknięta) przeciwwaga powinna być skierowana czarnym polem do dołu.



Oznaczenie rozjazdu przestawianego lokalnie przez drużynę manewrową.

Wskaźniki świetlne PKP, 1959-2014, skala 1:120 (TT)

Instrukcja sklejania 2/2