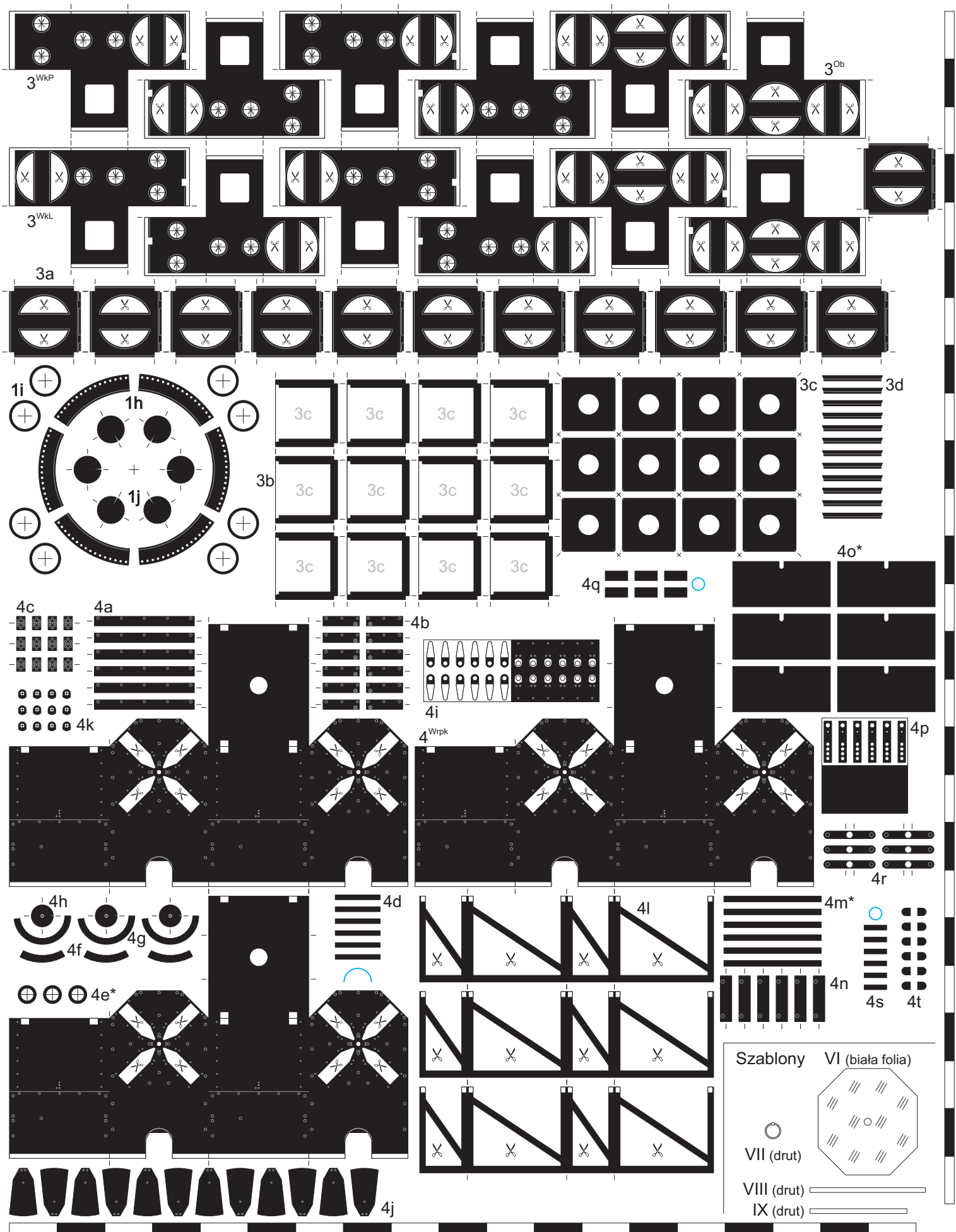
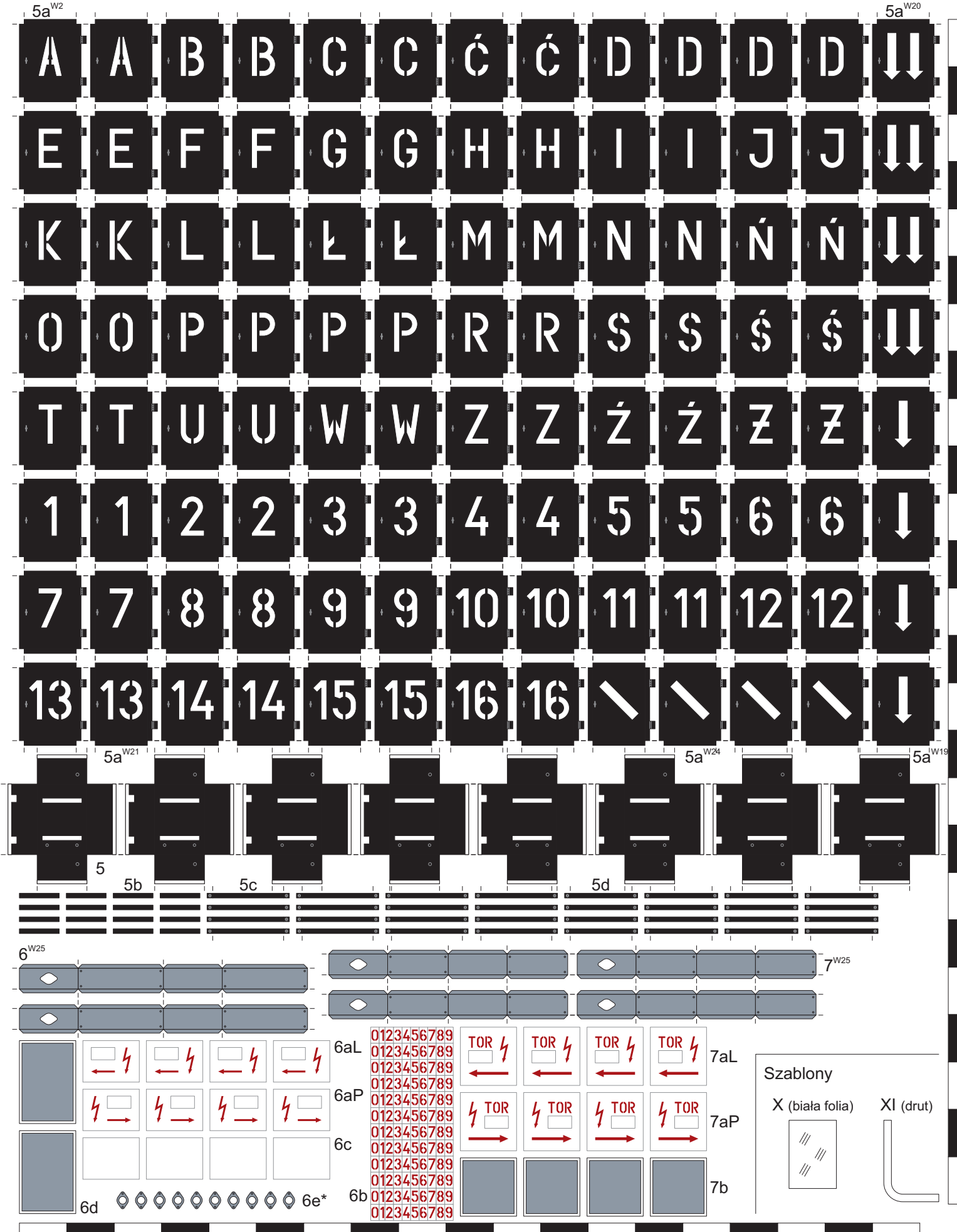


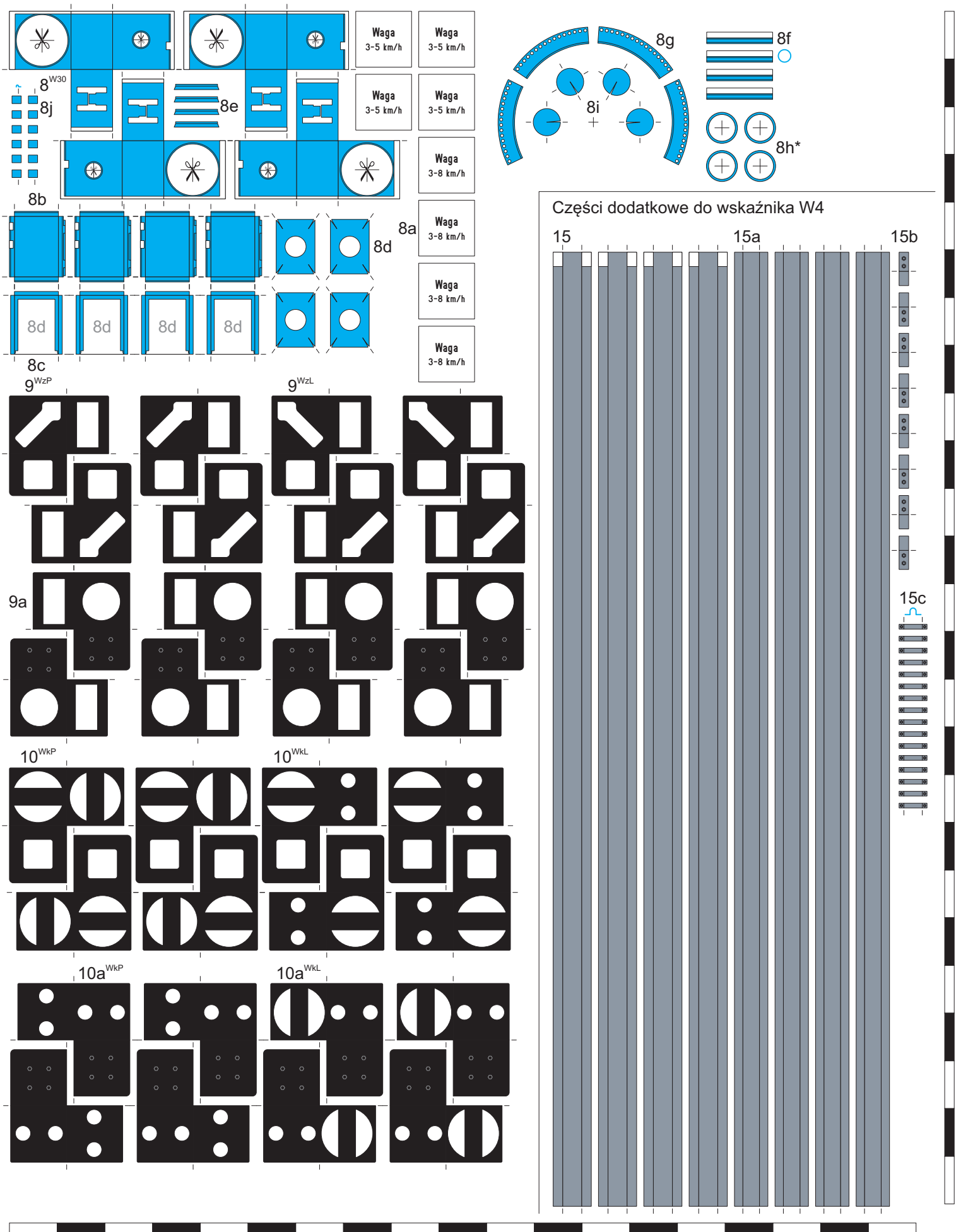
Wskaźniki świetlne PKP, 1959-2014, skala 1:25



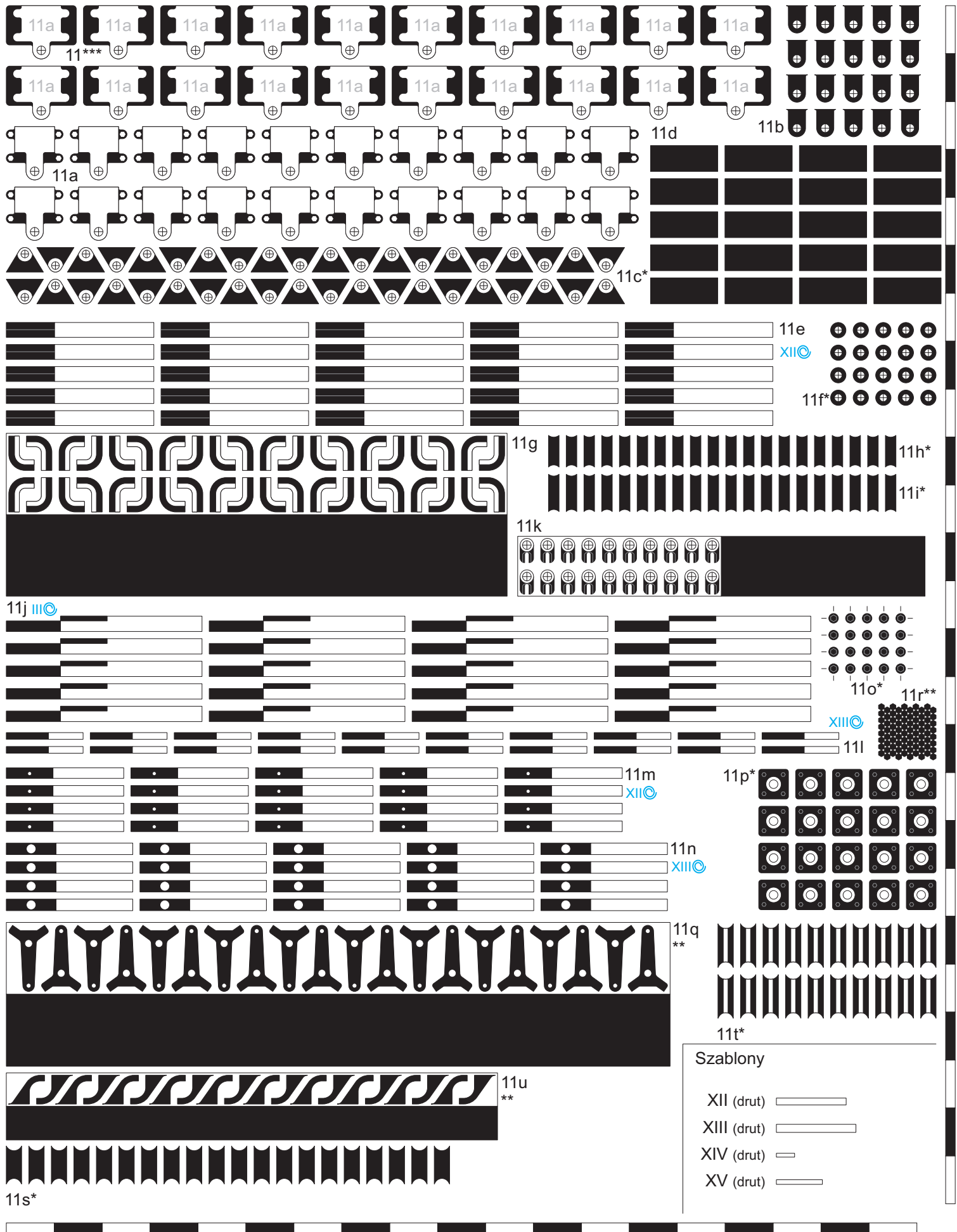
Wskaźniki świetlne PKP, 1959-2014, skala 1:25



Wskaźniki świetlne PKP, 1959-2014, skala 1:25



Wskaźniki świetlne PKP, 1959-2014, skala 1:25

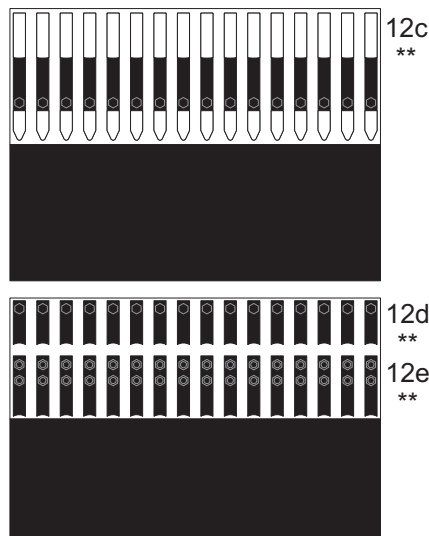
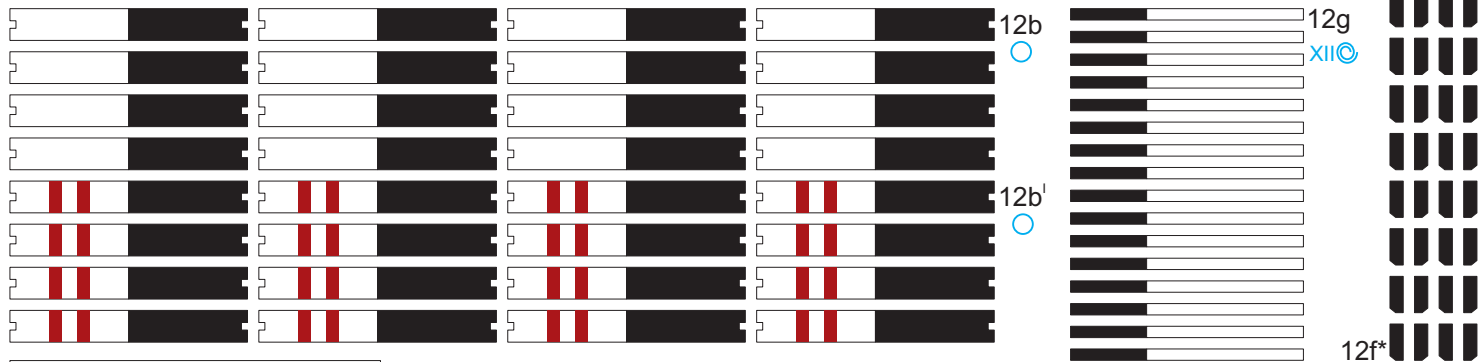
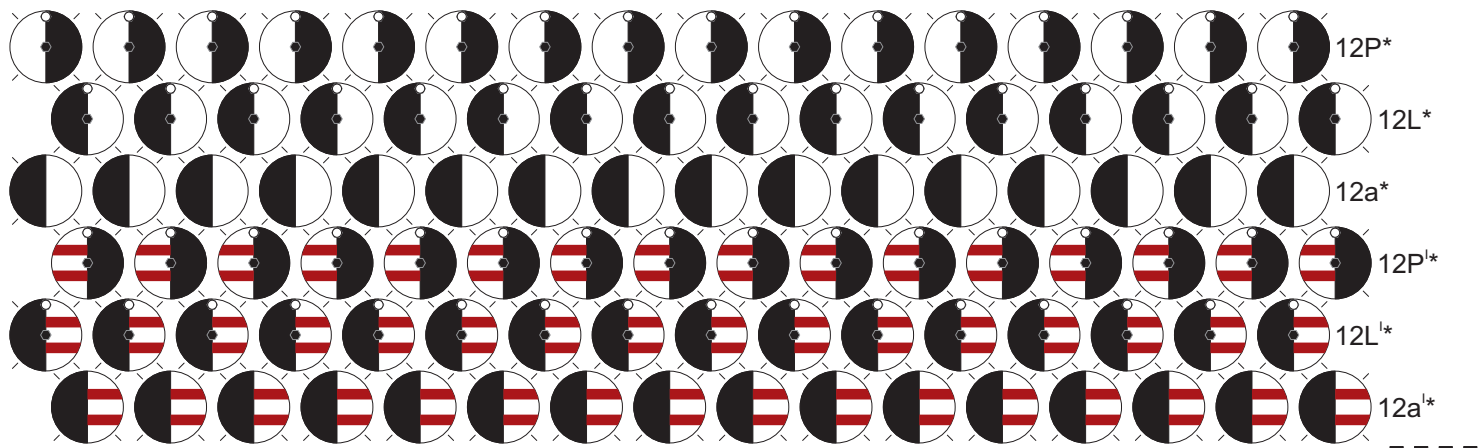


Wskaźniki świetlne PKP, 1959-2014, skala 1:25

Części do wykonania koziółków latarniowych

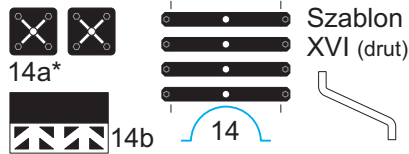
Opracował Paweł Adamowicz (<http://pkprepo.net/>), 2021, niektóre prawa zastrzeżone

1cm

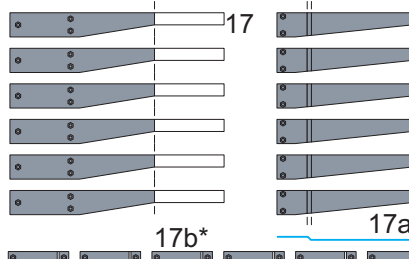


Części dodatkowe do wykonania przeciwwag

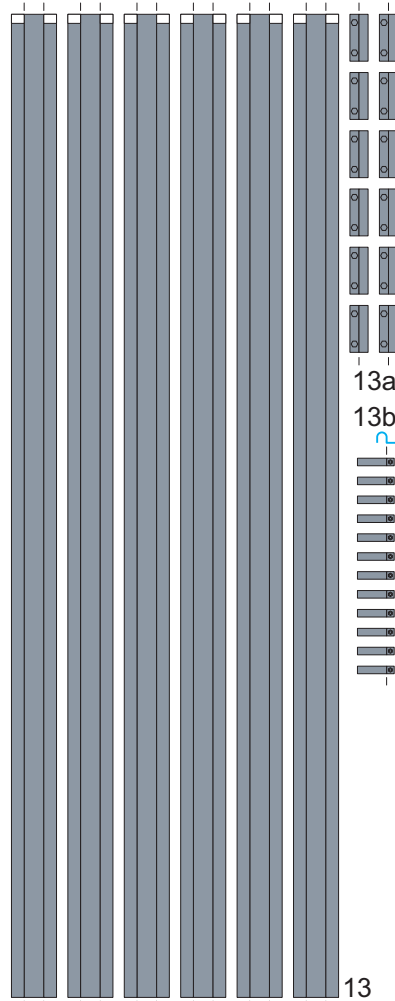
Części dodatkowe do latarni na żuraw wodny



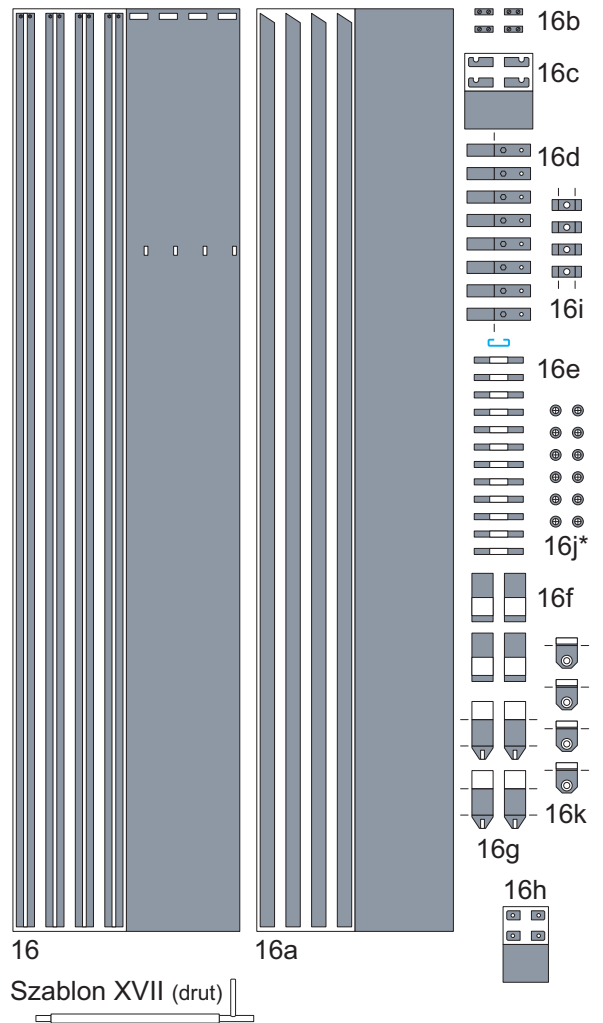
Części dodatkowe do wskaźników W2, W19, W20, W21, W24, W26a i W26b



Części dodatkowe do latarni na kozioł oporowy lub wskaźnika W30



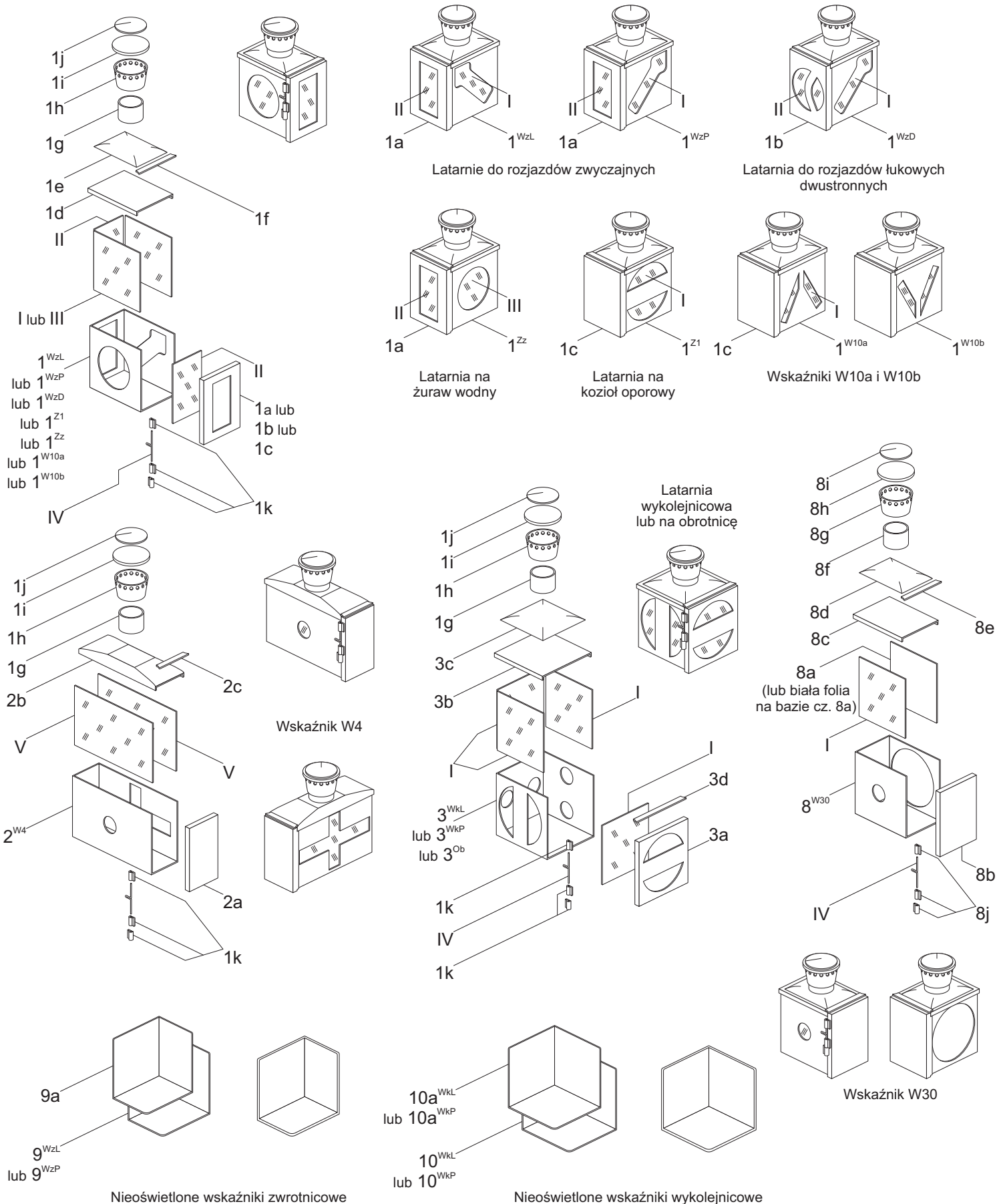
Części dodatkowe do wskaźników W10a/W10b



Wskaźniki świetlne PKP, 1959-2014, skala 1:25

Części dodatkowe

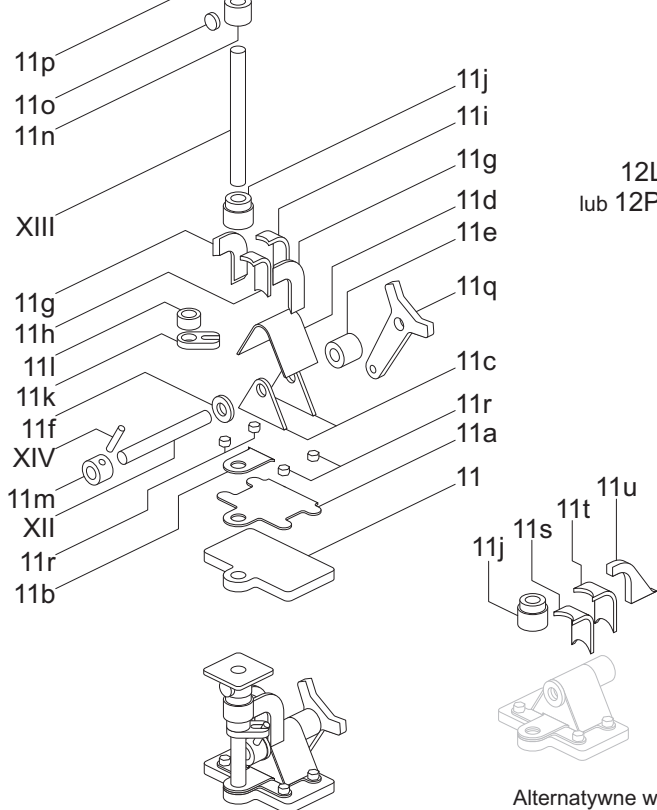
Opracował Paweł Adamowicz (<http://pkprepo.net/>), 2021, niektóre prawa zastrzeżone (CC) BY-NC-ND



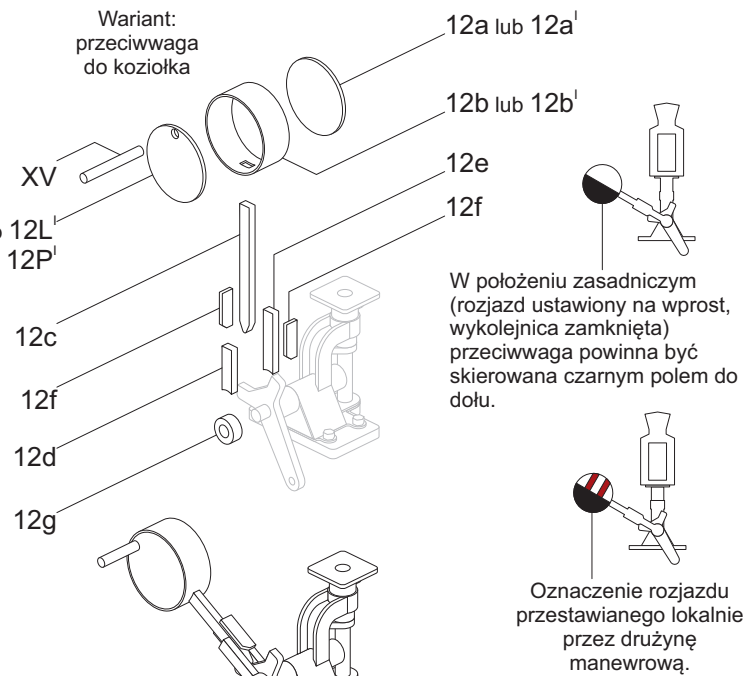
Wskaźniki świetlne PKP, 1959-2014, skala 1:25

Instrukcja sklejania 1/5

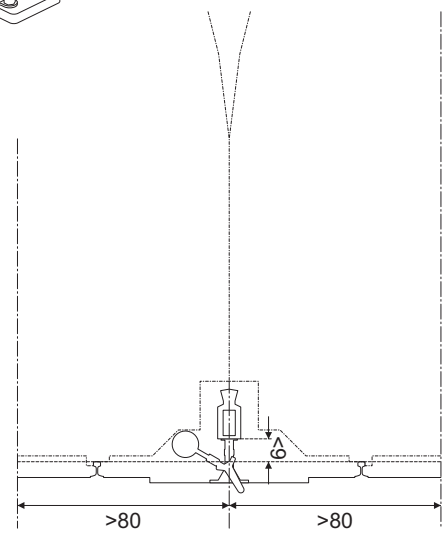
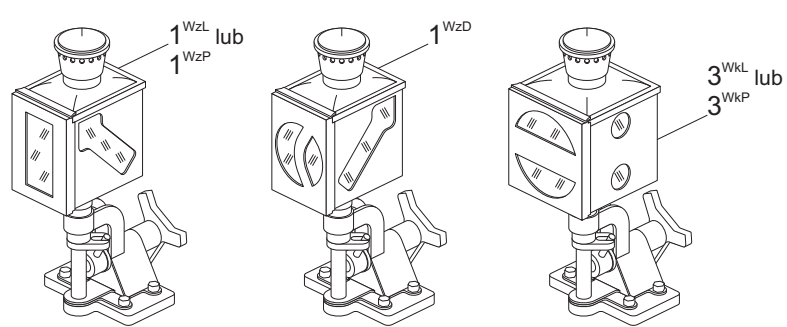
Koziołek do latarni zwrotnicowych i wykolejnicowych



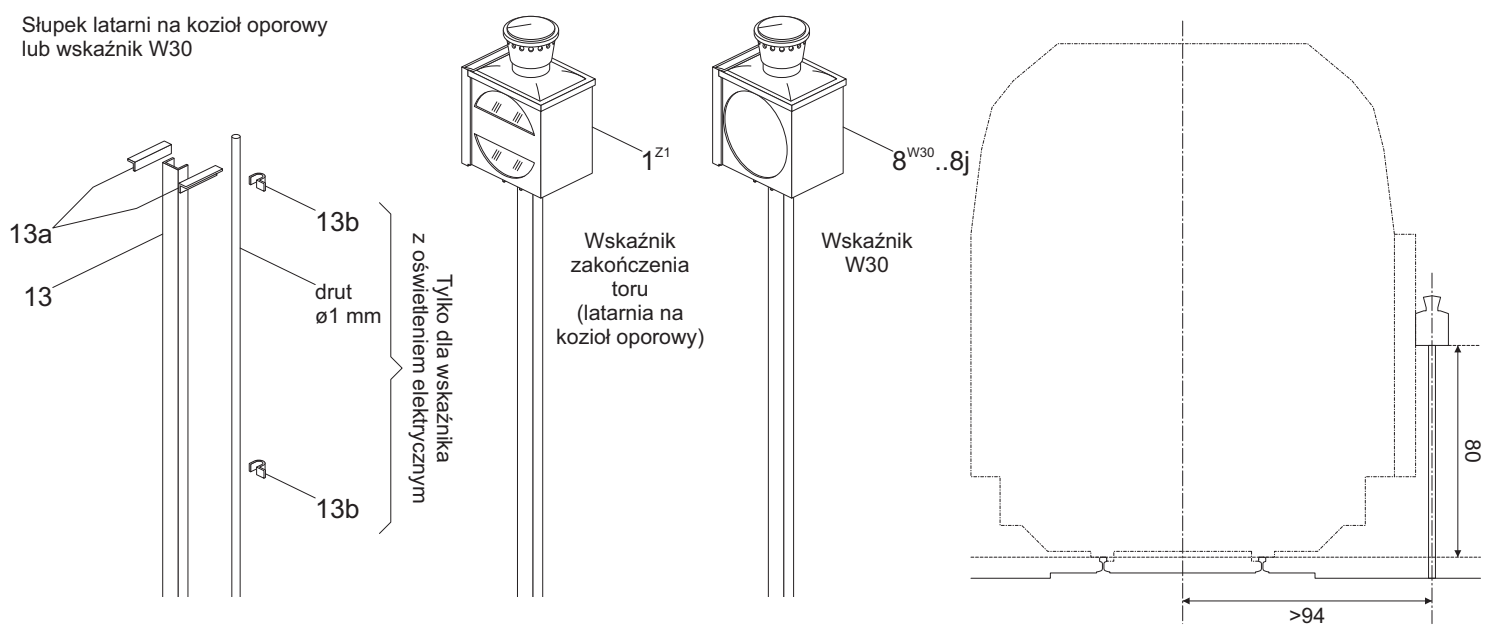
Wariant: przeciwwaga do koziołka



Alternatywne wykonanie koziołka



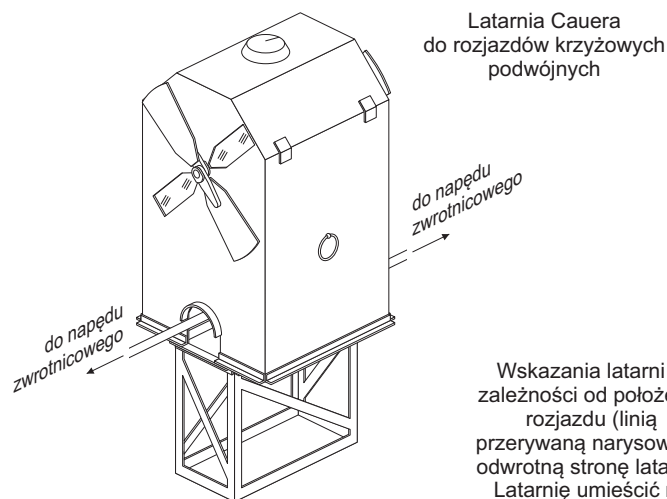
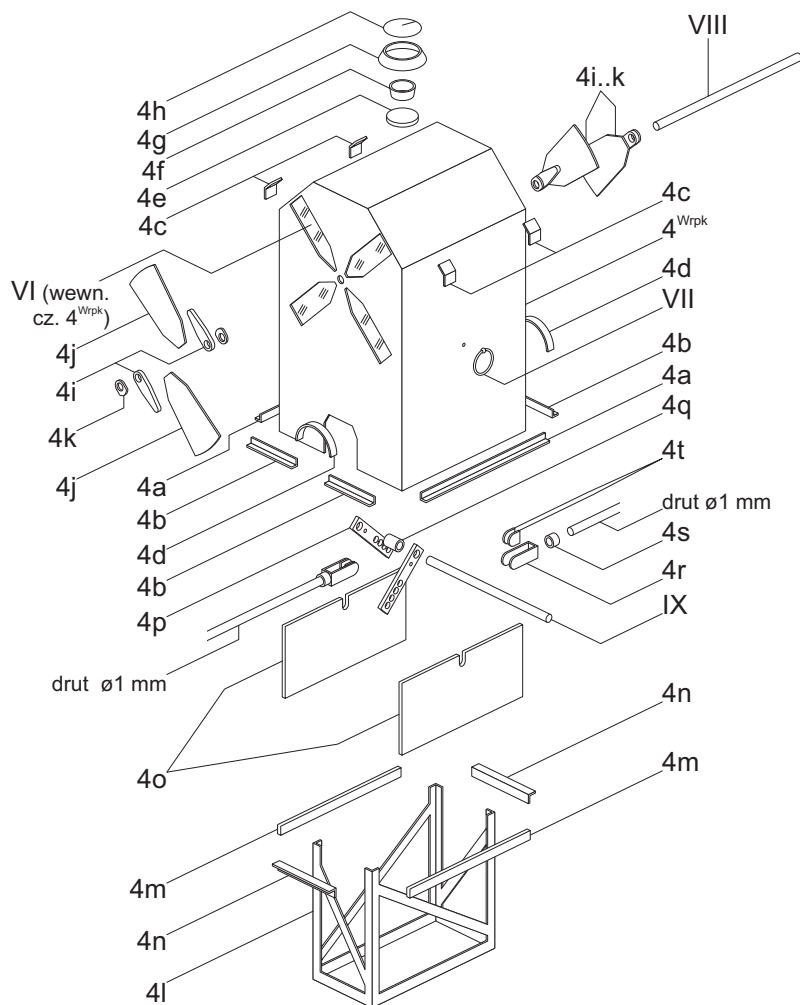
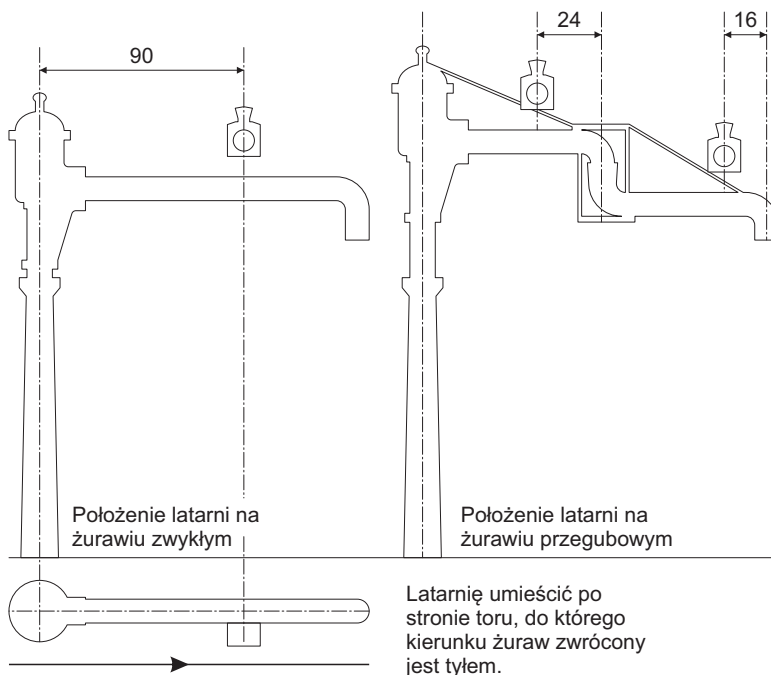
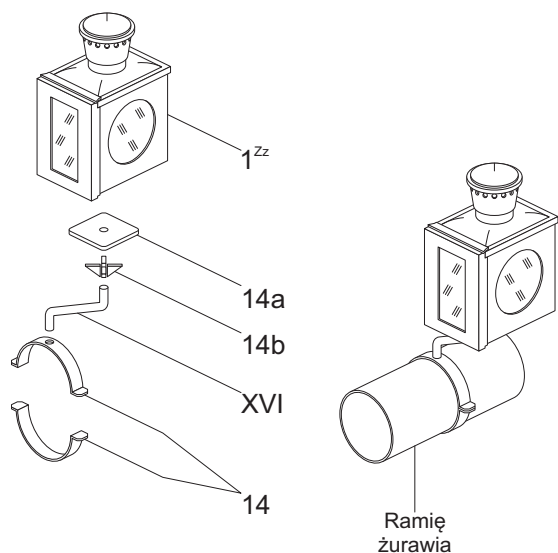
Słupki latarni na kozioł oporowy lub wskaźnik W30



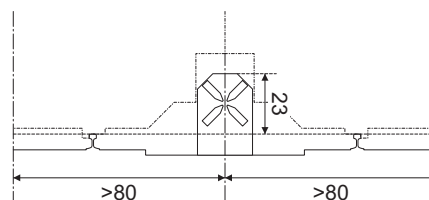
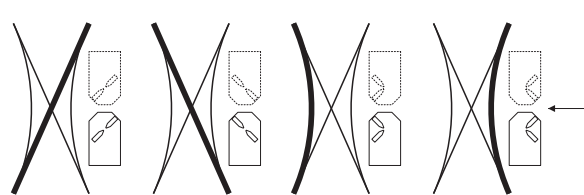
Wskaźniki świetlne PKP, 1959-2014, skala 1:25

Instrukcja sklejania 2/5

Latarnia na żuraw wodny



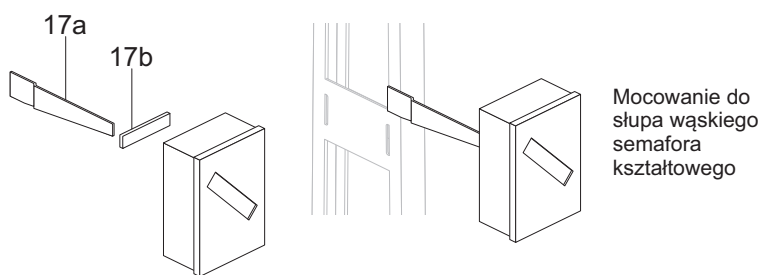
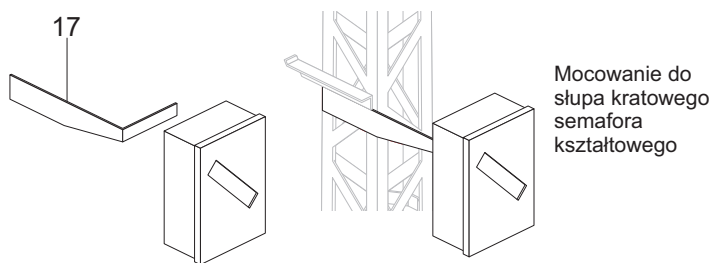
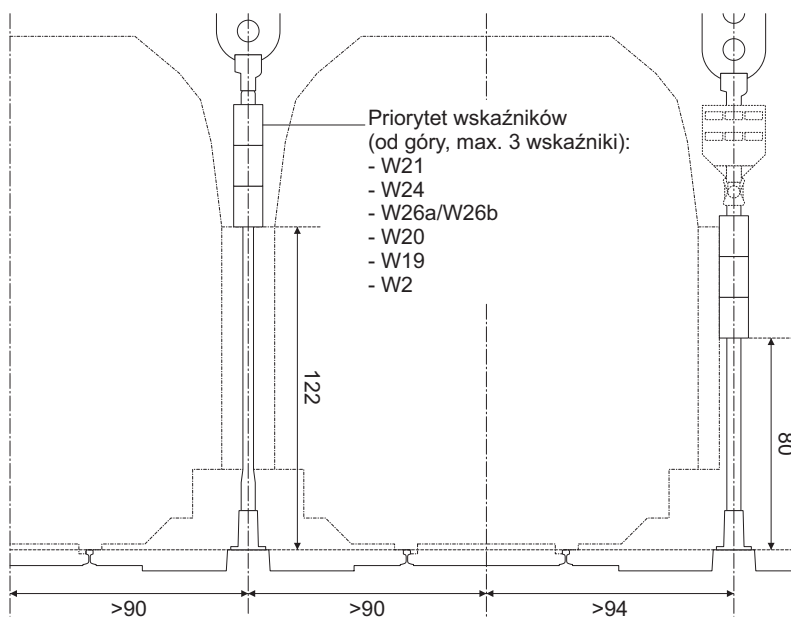
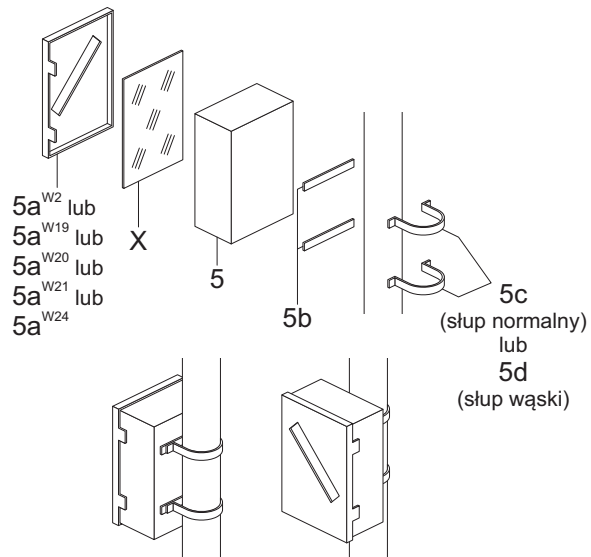
Wskazania latarni w zależności od położenia rozjazdu (linią przerywaną narysowano odwrotną stronę latarni). Latarnię umieścić na wysokości środka rozjazdu.



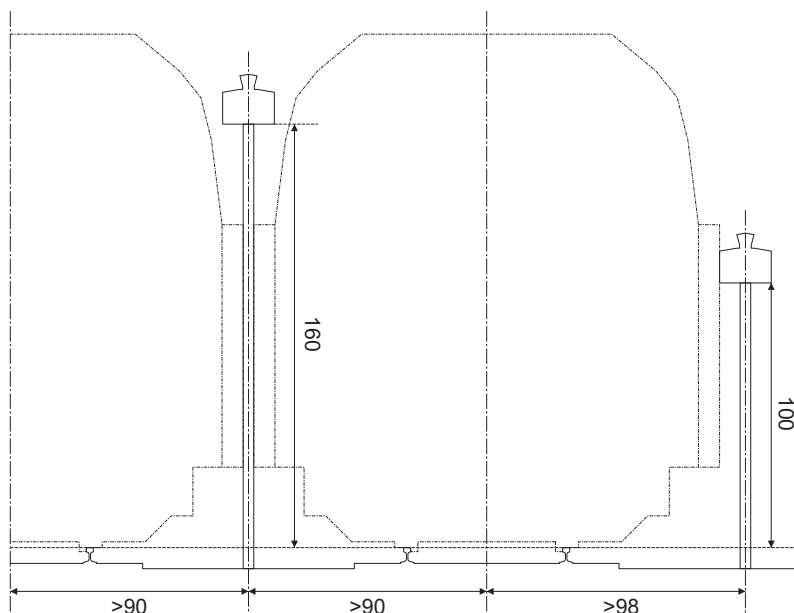
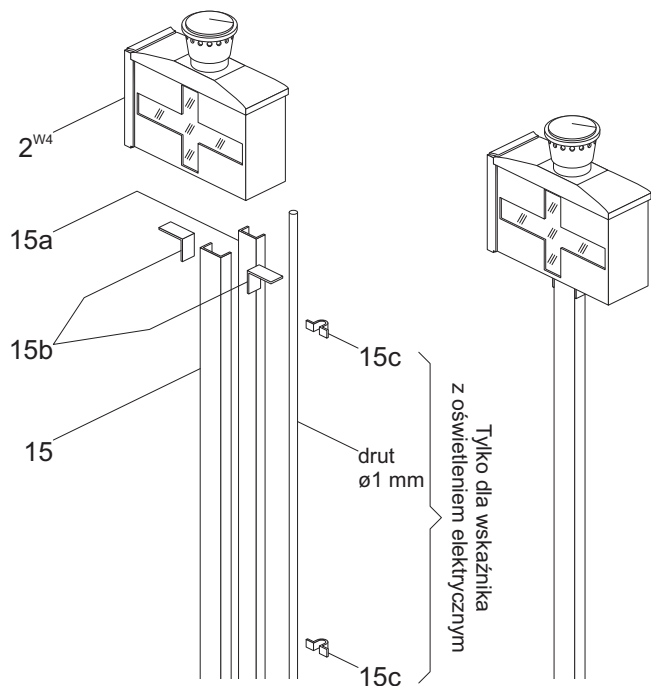
Wskaźniki świetlne PKP, 1959-2014, skala 1:25

Instrukcja sklejania 3/5

Wskaźniki W2, W19, W20, W21, W24, W26a, W26b



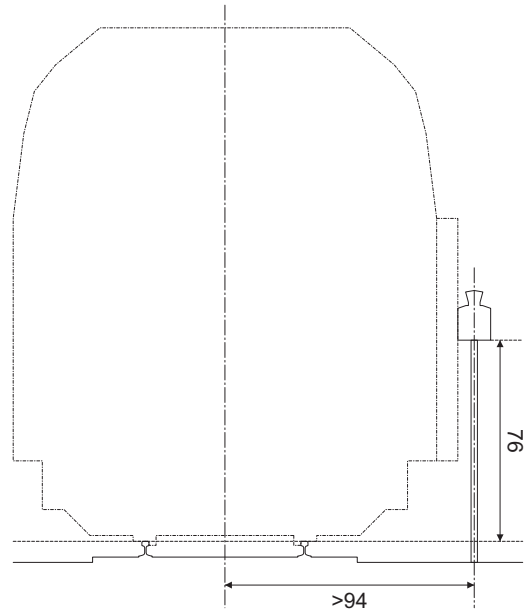
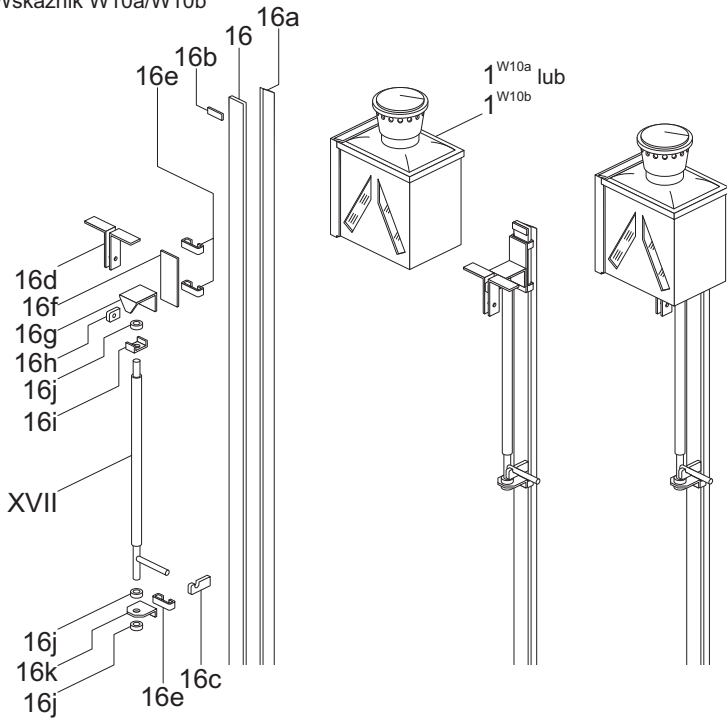
Wskaźnik W4



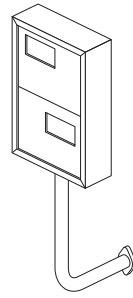
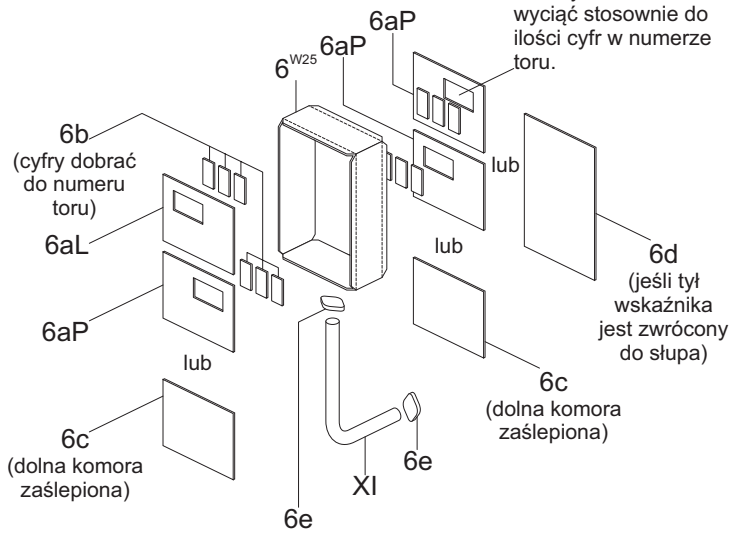
Wskaźniki świetlne PKP, 1959-2014, skala 1:25

Instrukcja sklejania 4/5

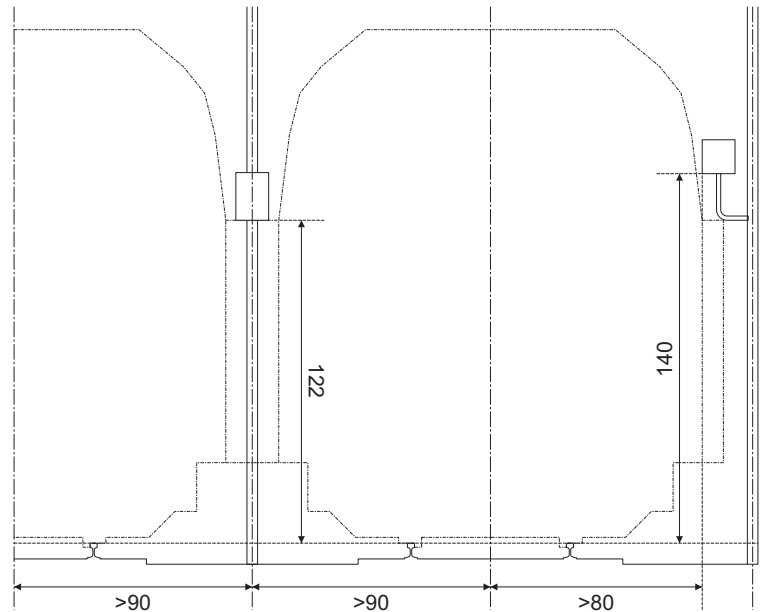
Wskaźnik W10a/W10b



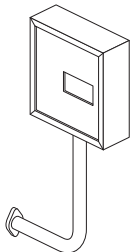
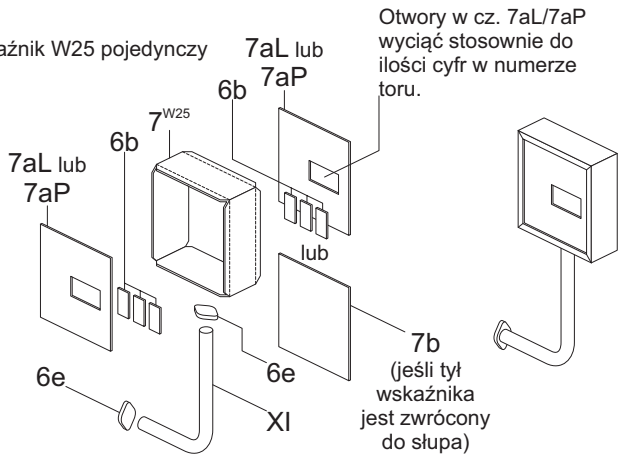
Wskaźnik W25 podwójny



W przypadku wykonania wersji podświetlanej, wyciąć wszystkie czerwone pola w cz. 6aL/6aP/7aL/7aP i podkleić czerwoną folią.



Wskaźnik W25 pojedynczy



Wskaźniki świetlne PKP, 1959-2014, skala 1:25

Instrukcja sklejania 5/5