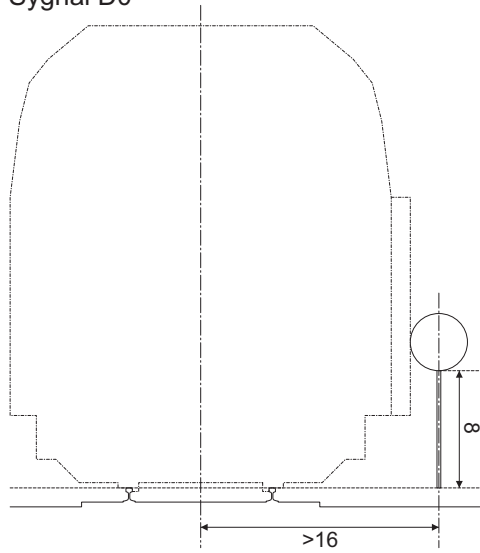


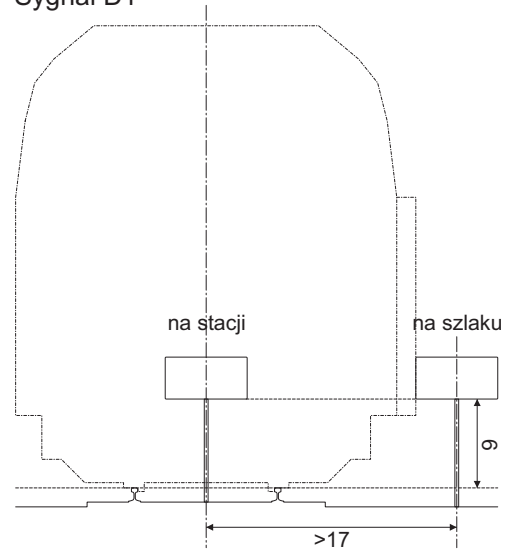
Wskaźniki kolejowe PKP, 1959-2014, skala 1:160 (N)

1cm

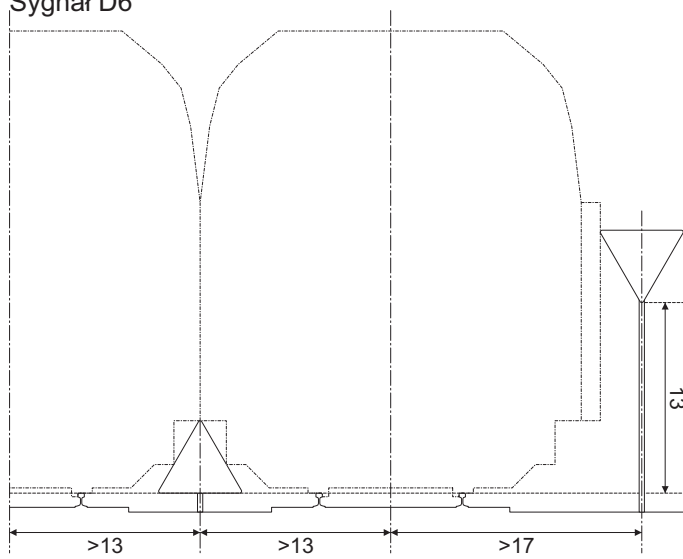
Sygnal D0



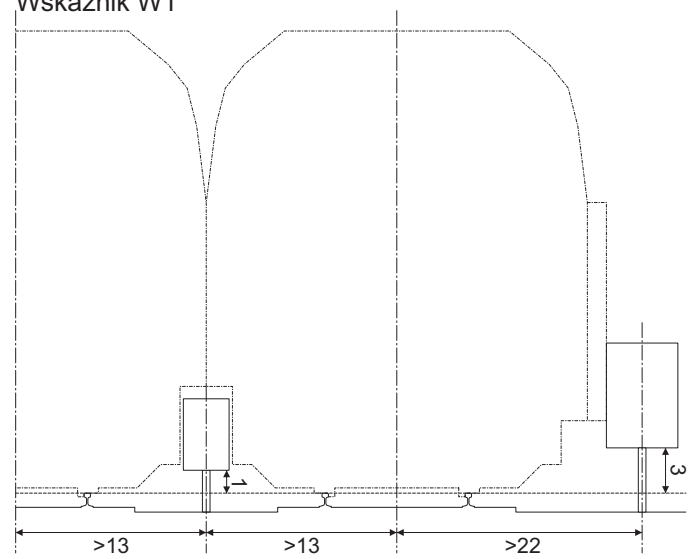
Sygnal D1



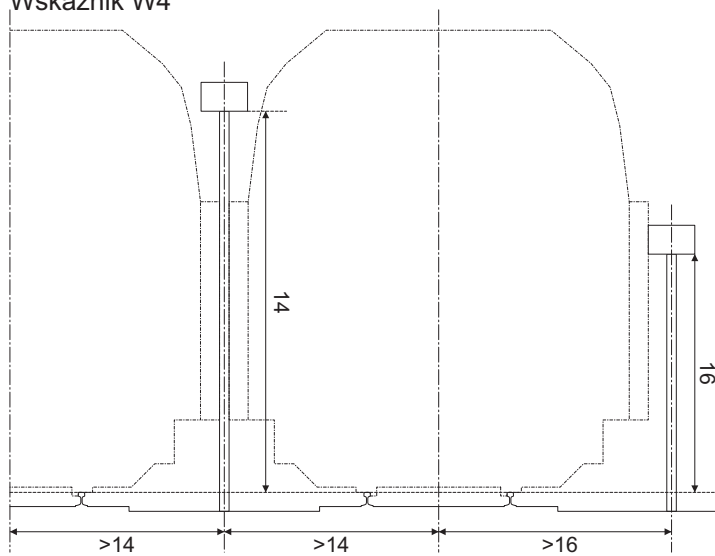
Sygnal D6



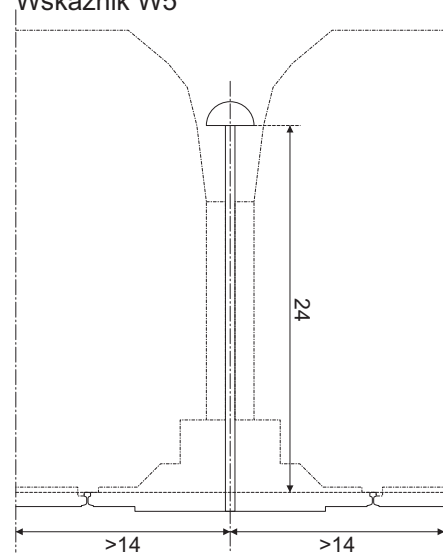
Wskaźnik W1



Wskaźnik W4



Wskaźnik W5

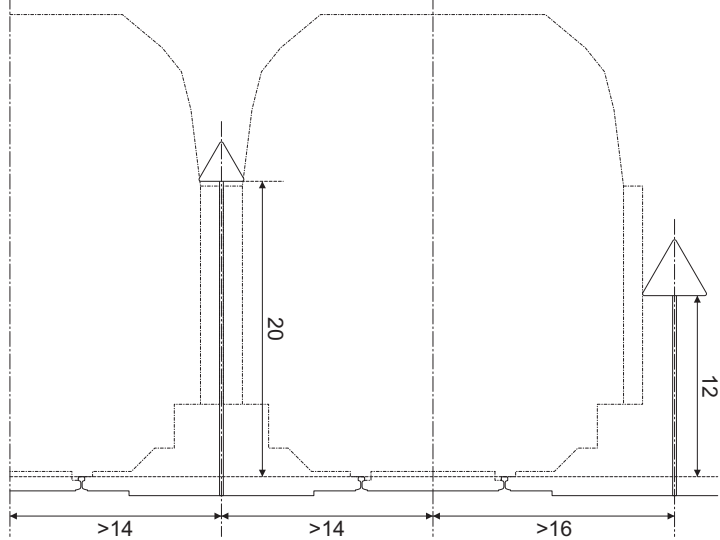


Wskaźniki kolejowe PKP, 1959-2014, skala 1:160 (N)

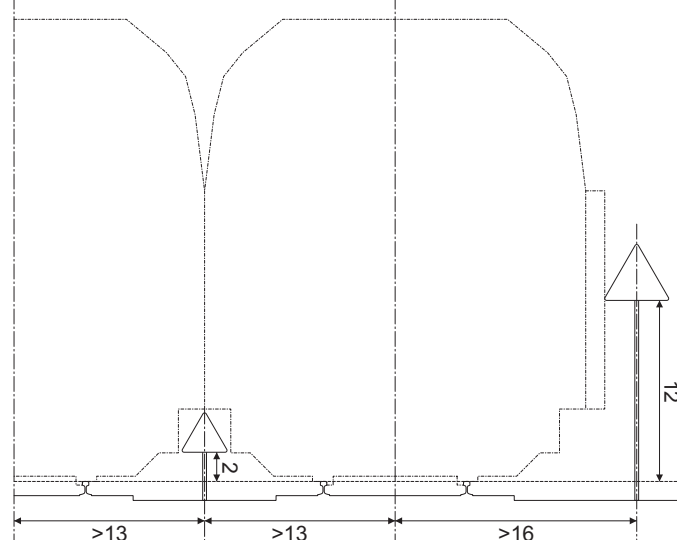
Położenie wskaźników względem skrajni

Opracował Paweł Adamowicz (<http://pkprepo.net/>), 2020-2021, niektóre prawa zastrzeżone

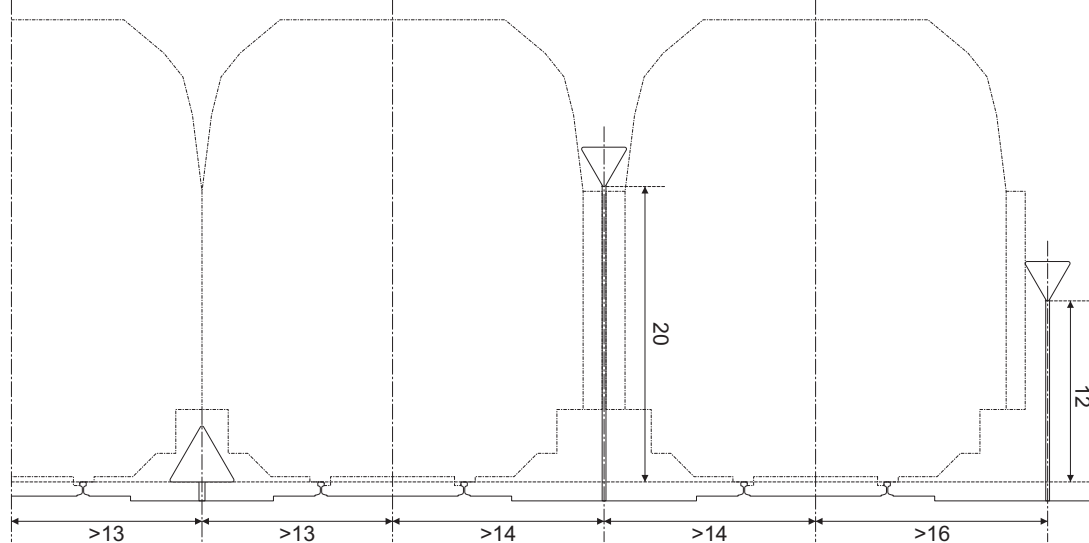
Wskaźniki W6, W6a



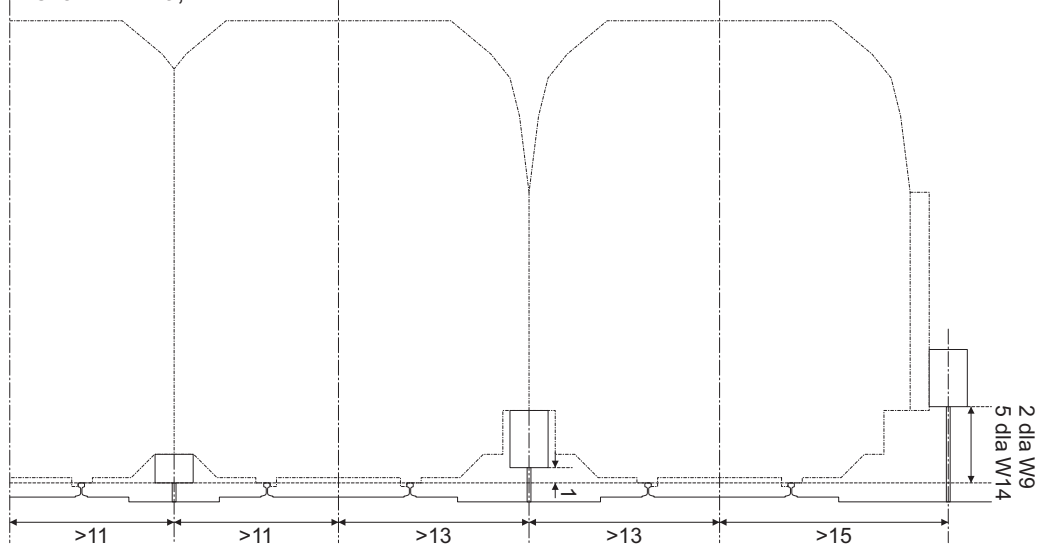
Wskaźnik W7



Wskaźnik W8



Wskaźniki W9, W14

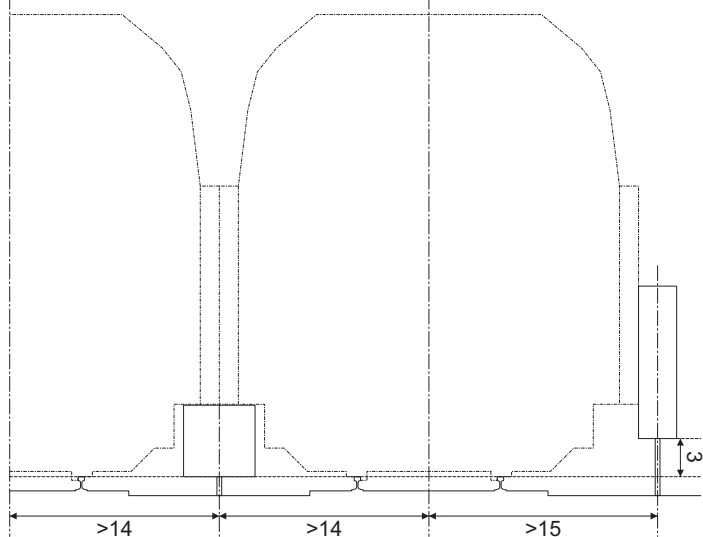


Wskaźniki kolejowe PKP, 1959-2014, skala 1:160 (N)

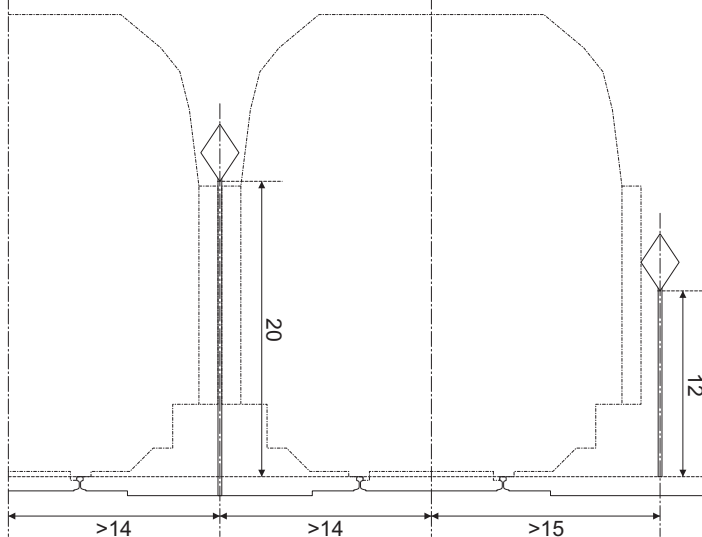
Położenie wskaźników względem skrajni

Opracował Paweł Adamowicz (<http://pkprepo.net/>), 2020-2021, niektóre prawa zastrzeżone

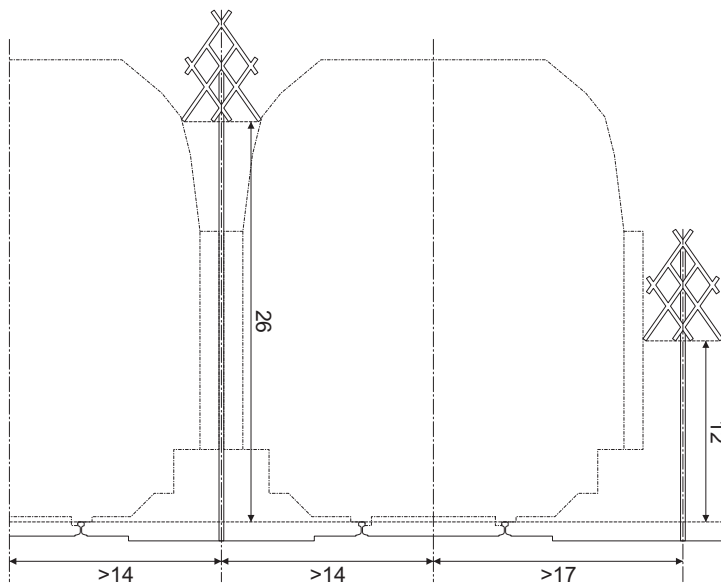
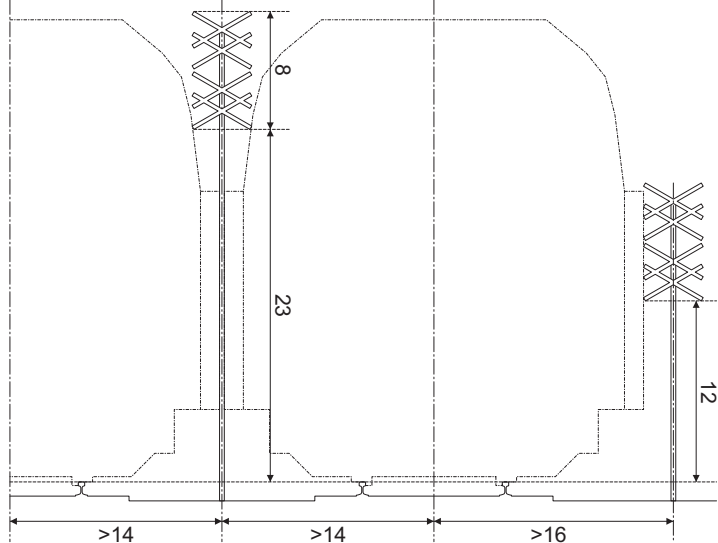
Wskaźniki W11a, W11b, W11p



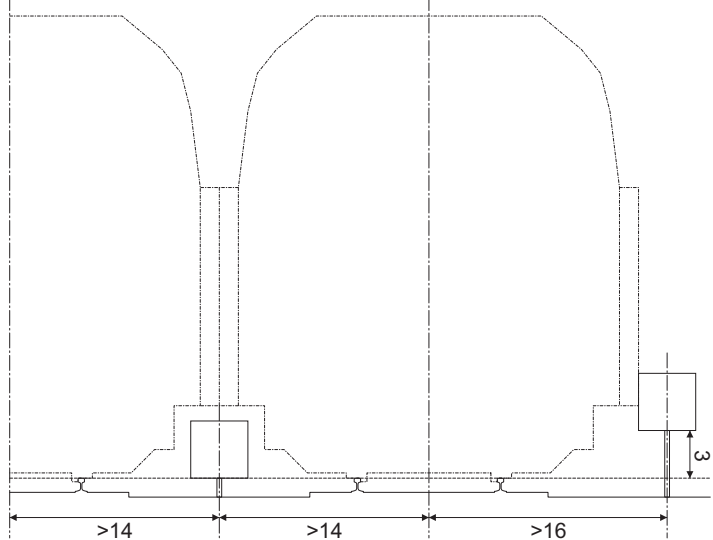
Wskaźnik W12



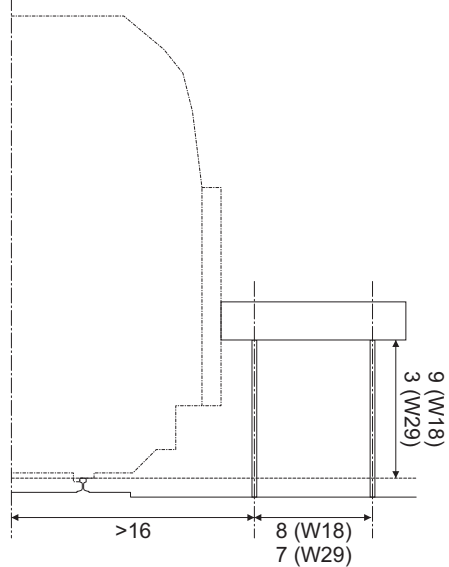
Wskaźnik W13



Wskaźnik W15



Wskaźniki W16, W29

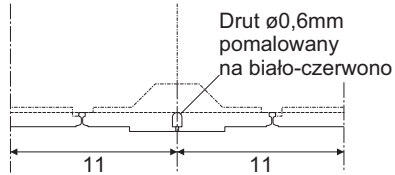


Wskaźniki kolejowe PKP, 1959-2014, skala 1:160 (N)

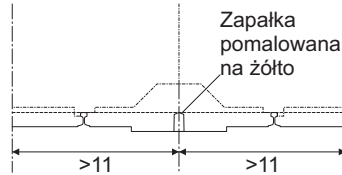
Położenie wskaźników względem skrajni

Opracował Paweł Adamowicz (<http://pkprepo.net/>), 2020-2021, niektóre prawa zastrzeżone

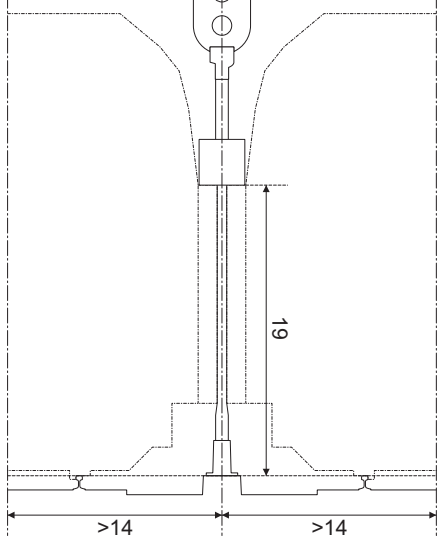
Wskaźnik W17



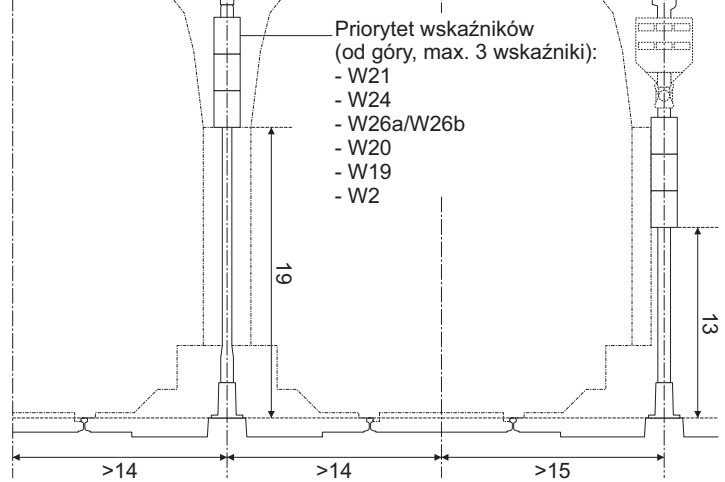
Wskaźnik W23



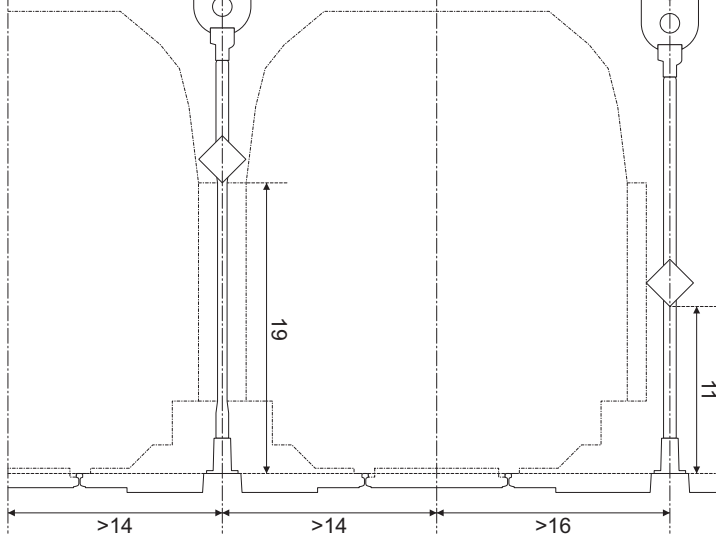
Wskaźnik W18



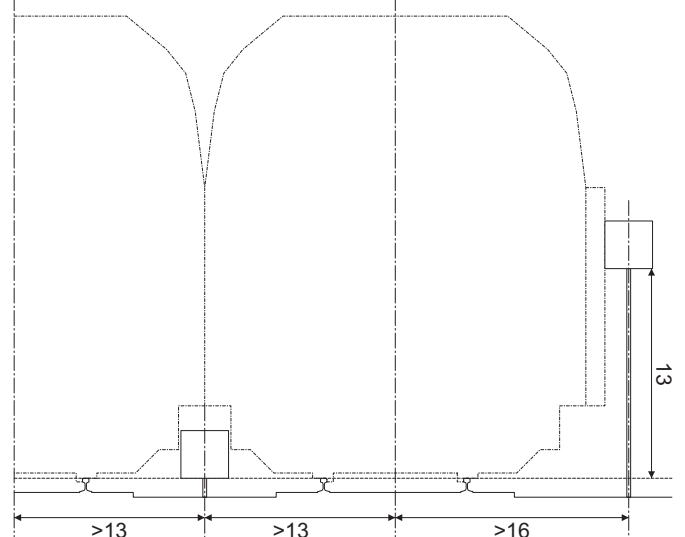
Wskaźniki
W19, W20,
W21, W24



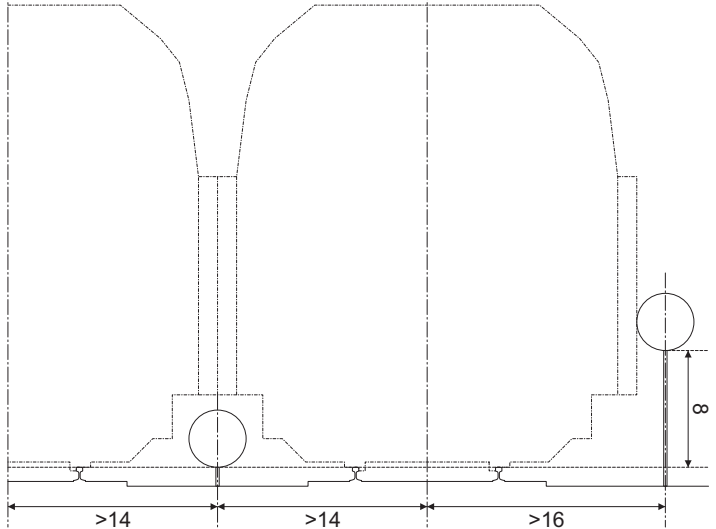
Wskaźnik W22



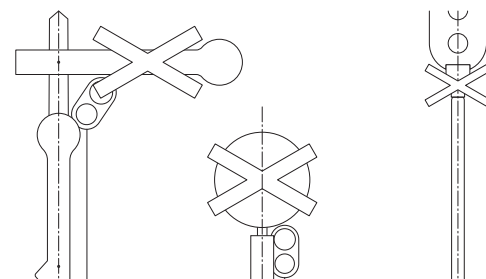
Wskaźnik W27



Wskaźnik W28



Wskaźnik W31



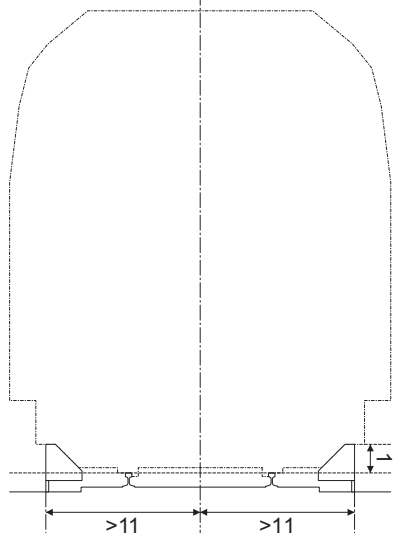
Zdjęte soczewki
lub przesłona
opuszczona

Wskaźniki kolejowe PKP, 1959-2014, skala 1:160 (N)

Położenie wskaźników względem skrajni

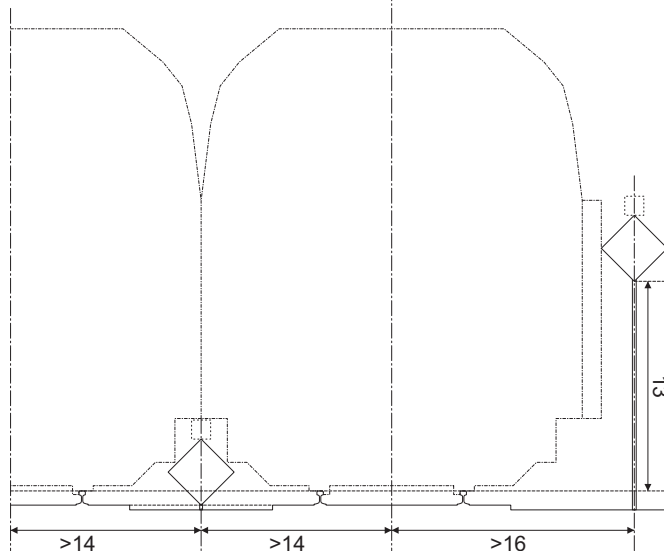
Wskaźniki
W32, We12, We13

Wariant dla wsk. We13 -
mocować na konstrukcji
wsporczej ponad
przewodem jezdnym.

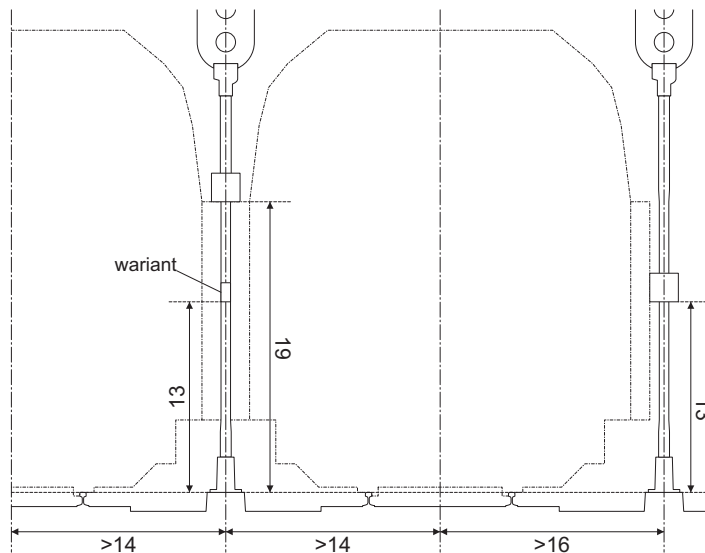


Wskaźniki
We1, We2, We3,
We4, We8, We9

Wariant - mocować na
konstrukcji wsporczej
ponad przewodem
jezdny.



Tablice kolejności
sygnalizatorów
powtarzających



Wskaźniki kolejowe PKP, 1959-2014, skala 1:160 (N)

Położenie wskaźników względem skrajni

Opracował Paweł Adamowicz (<http://pkprepo.net/>), 2020-2021, niektóre prawa zastrzeżone