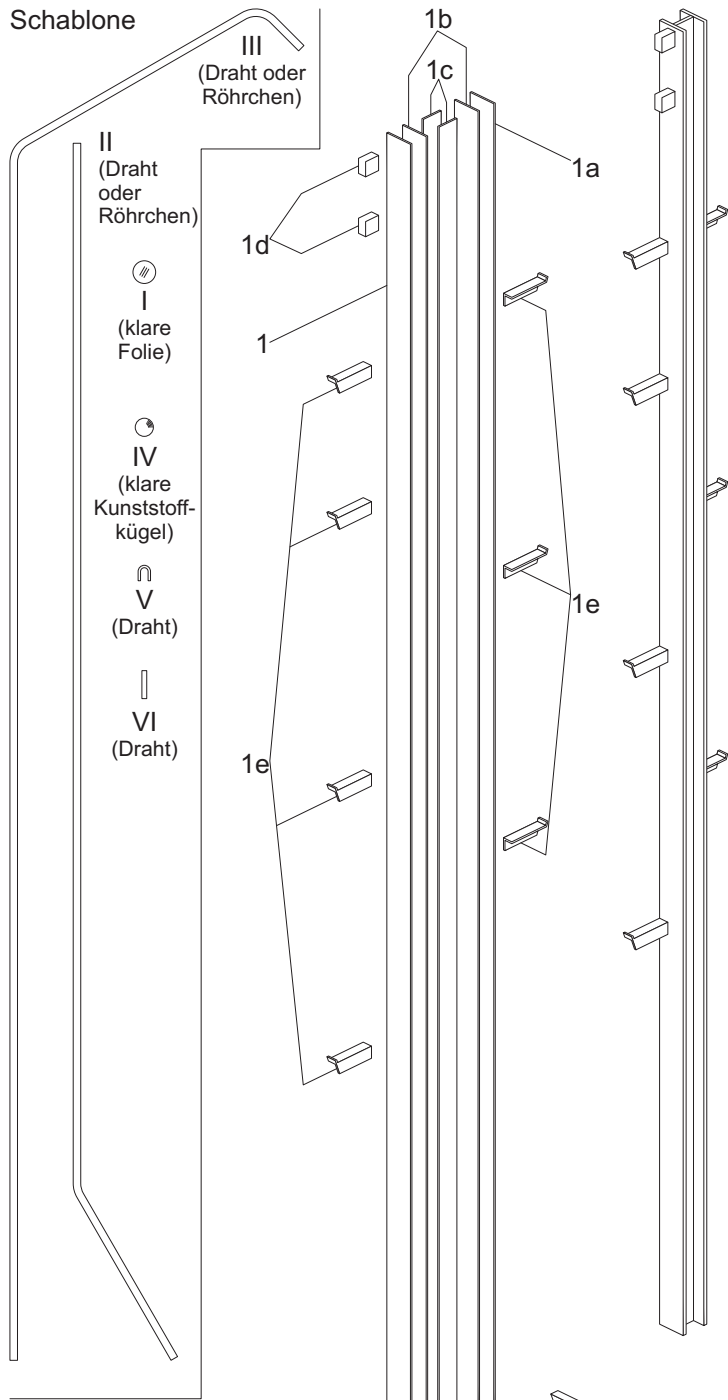
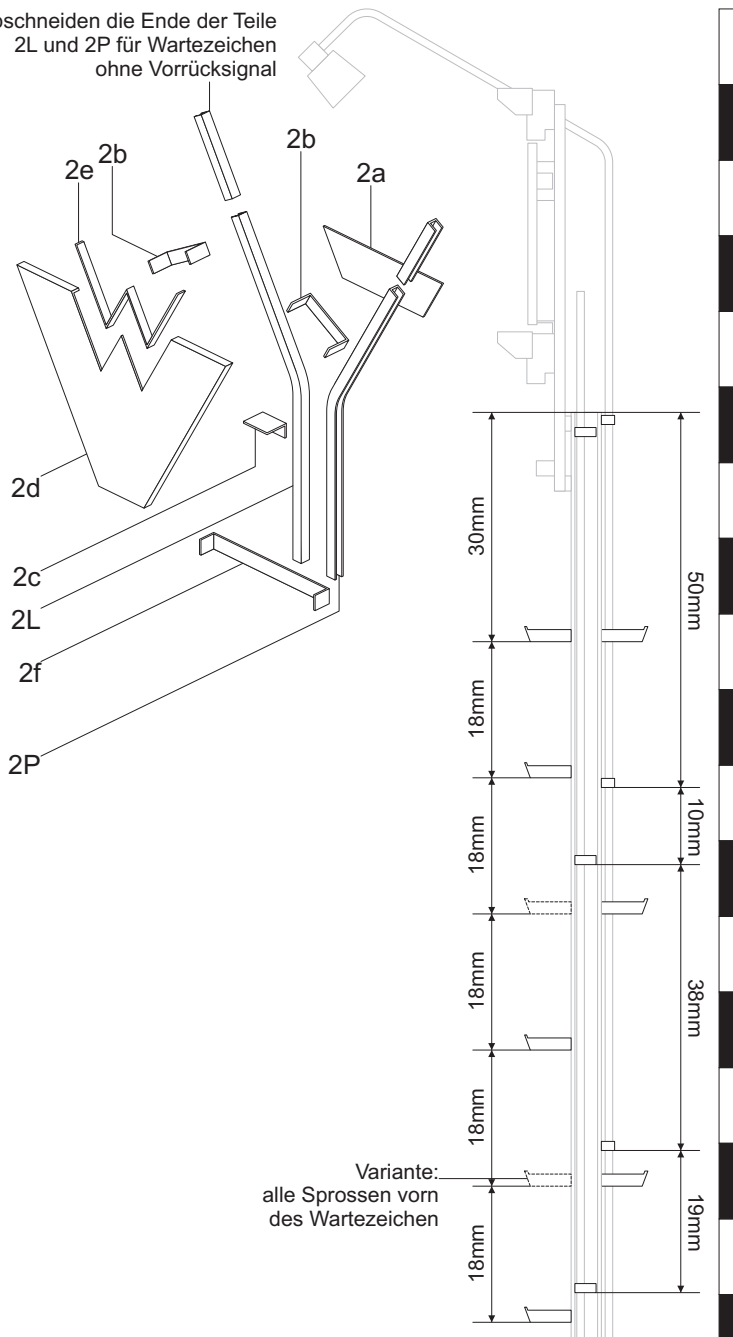


Wartezeichen, Maßstab 1:25

Schablone

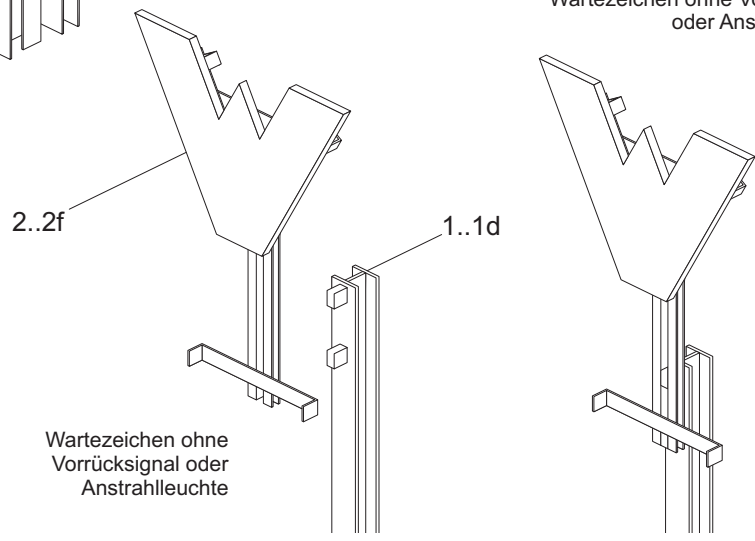


Abschneiden die Ende der Teile 2L und 2P für Wartezeichen ohne Vorrücksignal



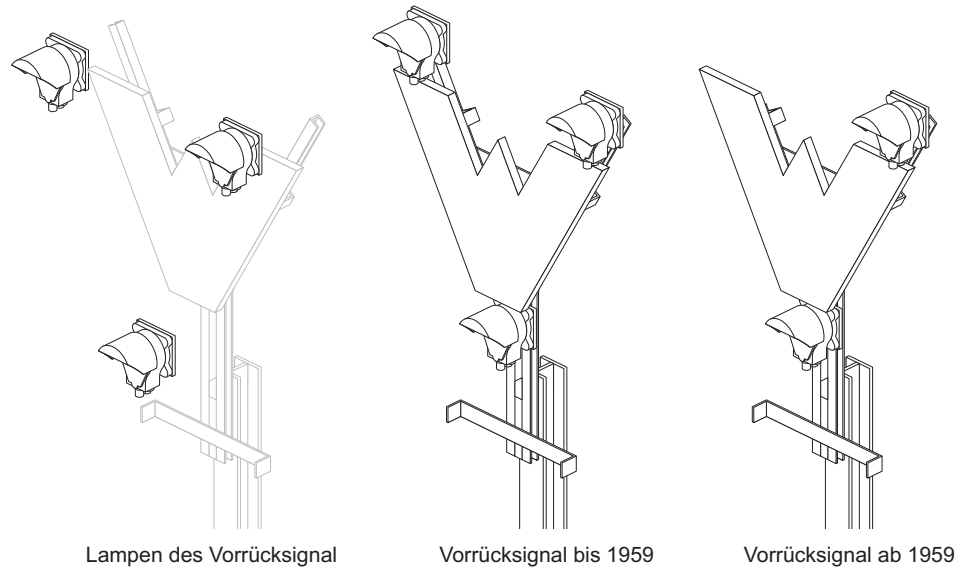
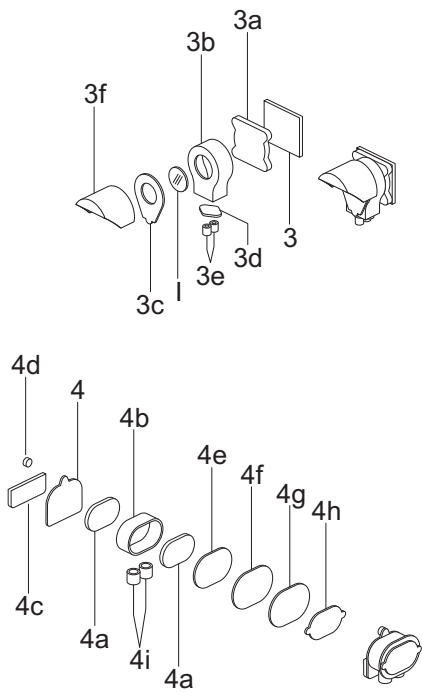
Auslassen die Sprossen (cz. 1e) in Wartezeichen ohne Vorrücksignal oder Anstrahlleuchte

Lage der Sprossen (Teil 1e) und Schelle (Teile 4j, 5h)

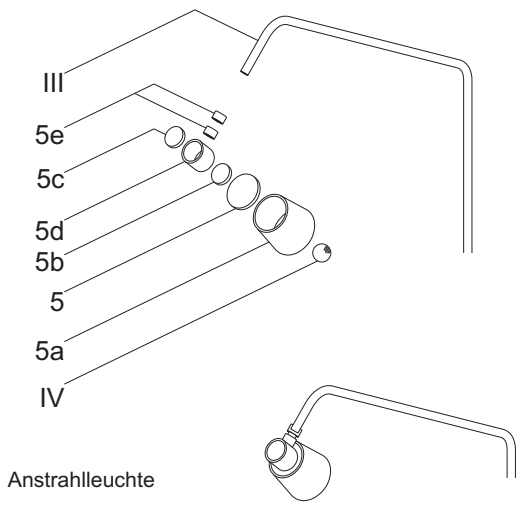
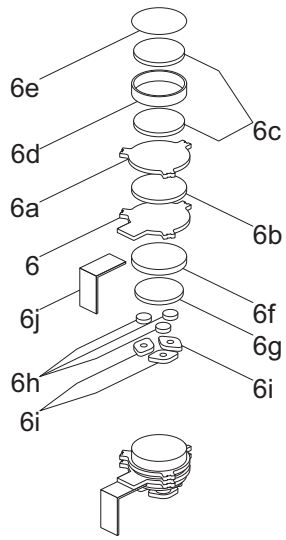
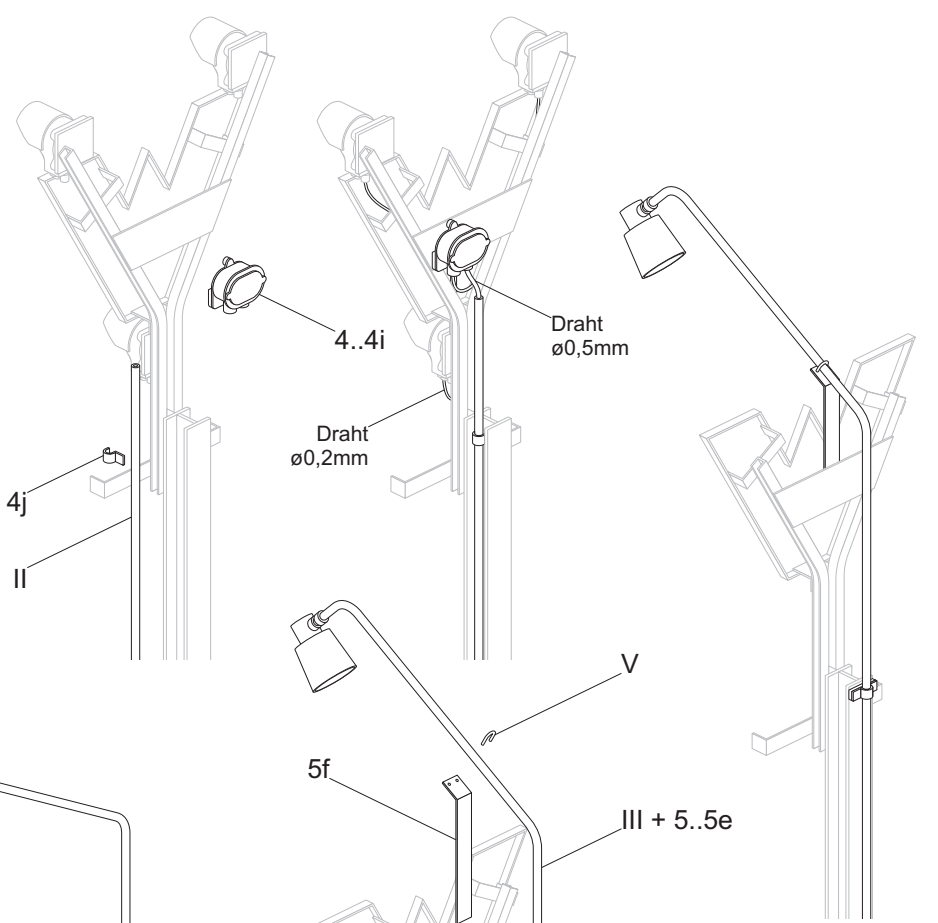
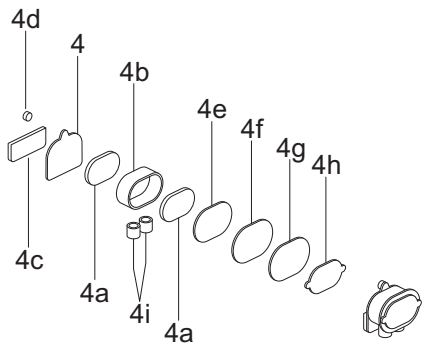


Wartezeichen, Maßstab 1:25

Bauanleitung 1/4



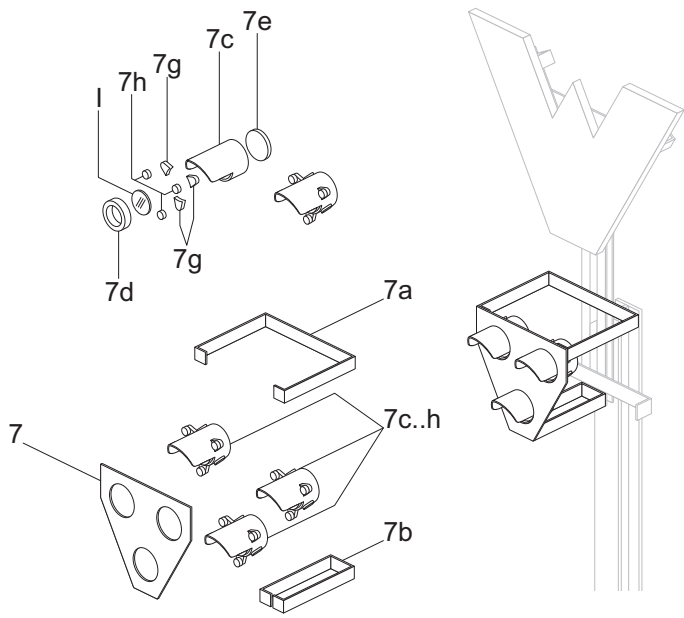
Lampen des Vorrücksignal Vorrücksignal bis 1959 Vorrücksignal ab 1959



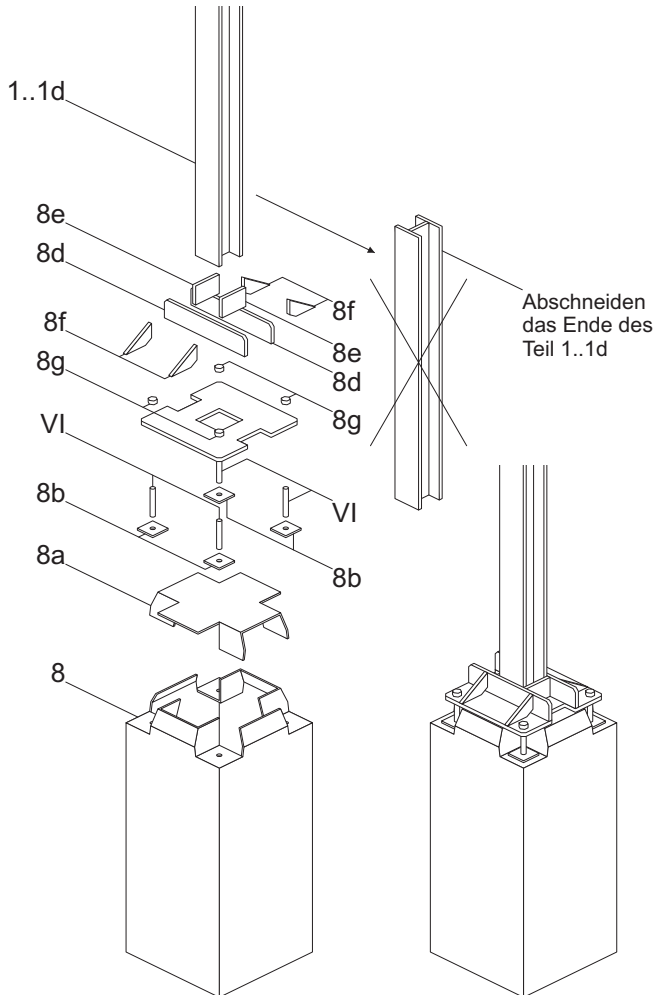
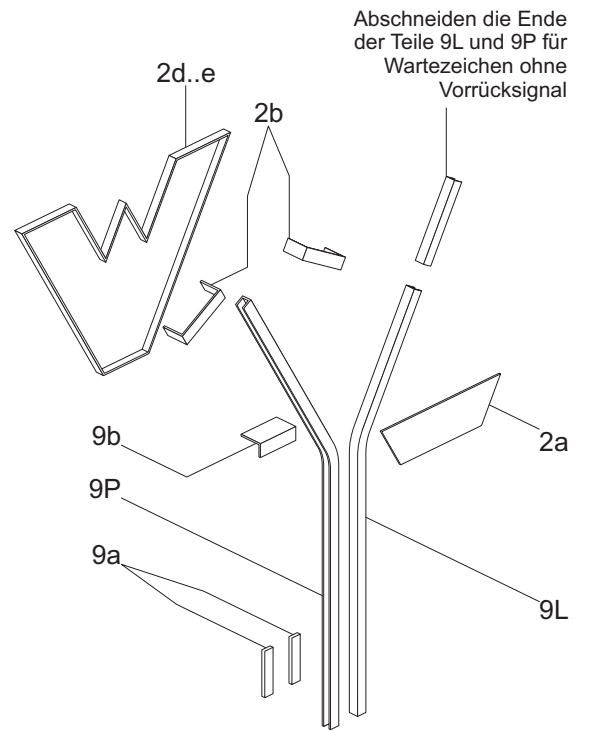
Anstrahlleuchte

Wartezeichen, Maßstab 1:25

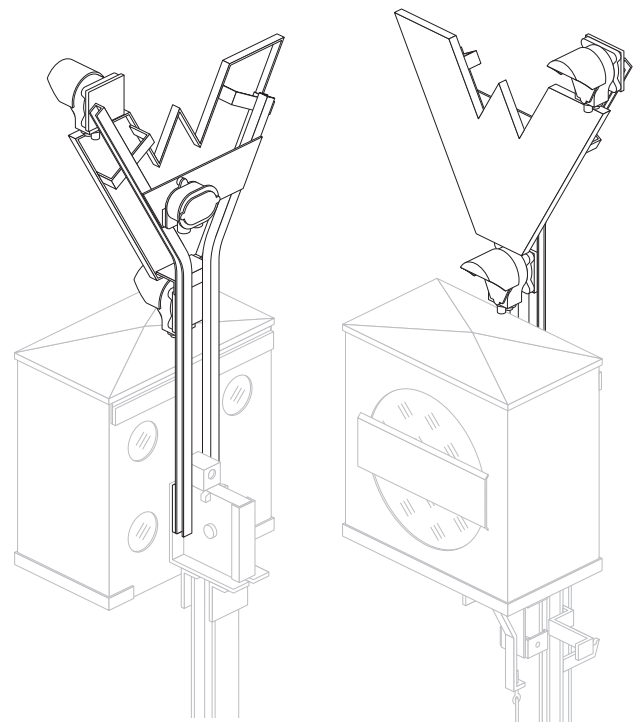
Bauanleitung 2/4



Alte oder österreichische Bauform des Vorrücksignal



Pfosten am Betonsockel

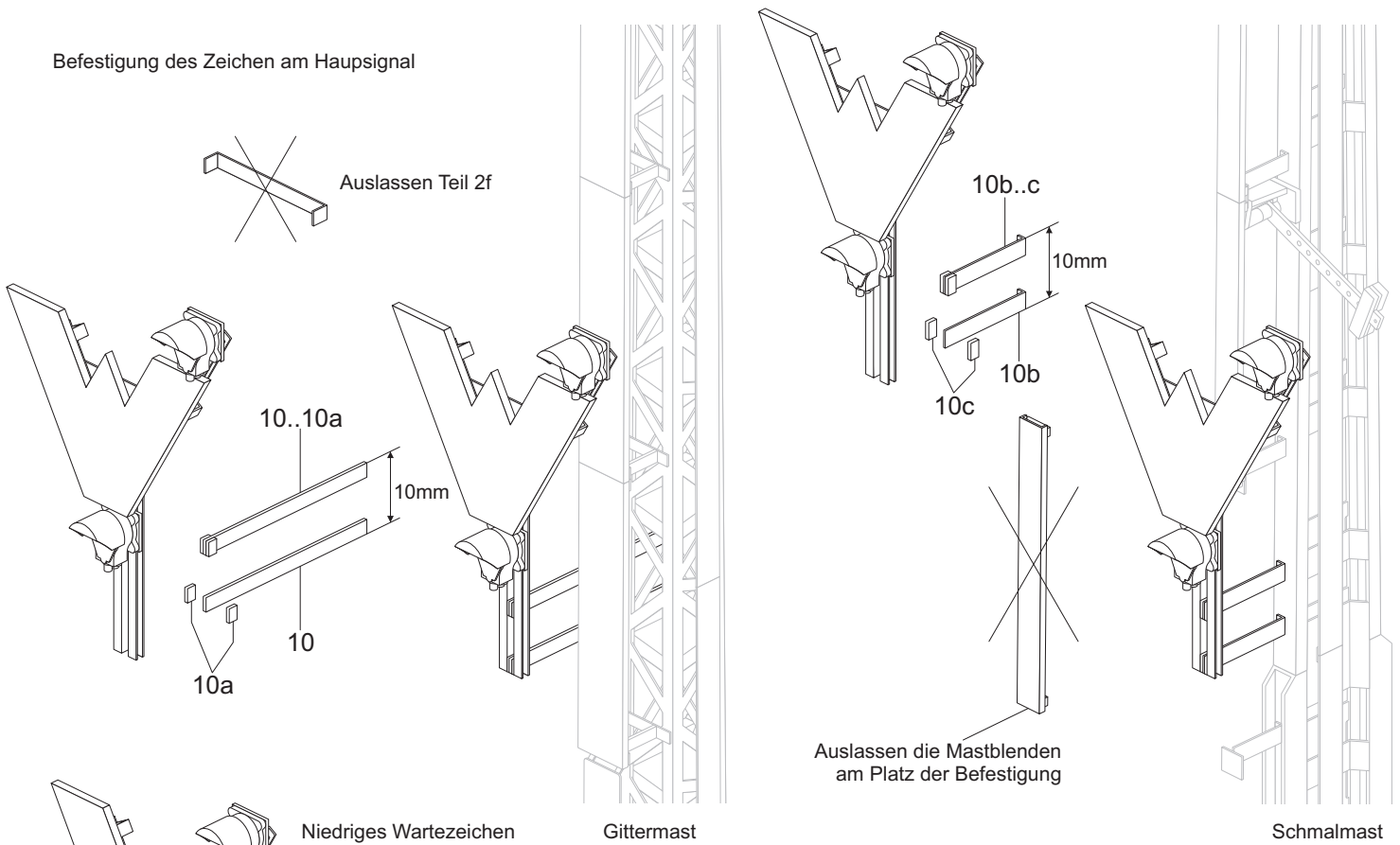


Wartezeichen am Spersignal (hier mit Vorrücksignal)

Wartezeichen, Maßstab 1:25

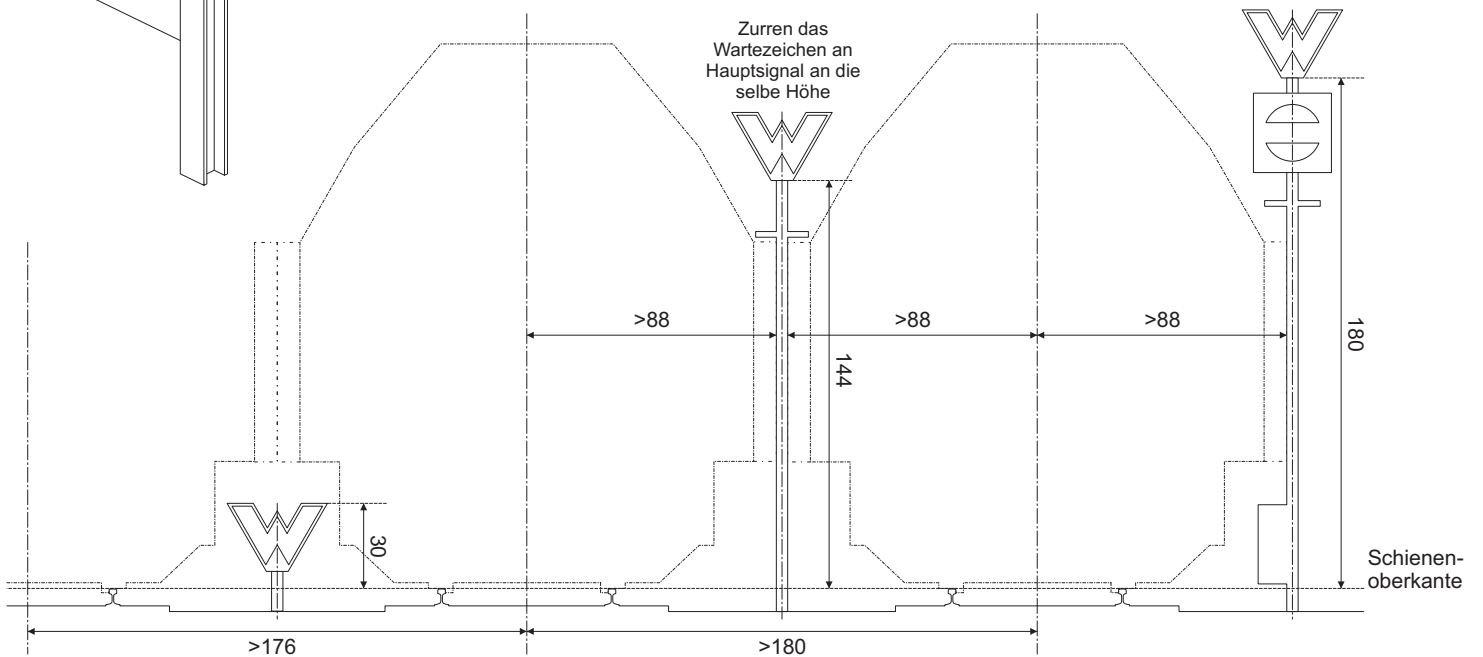
Bauanleitung 3/4

Befestigung des Zeichen am Hauptsignal



Ablängen Teile 1..1d zu ca. 30mm

Lage des Wartezeichen gegenüber dem Lademaß
(Ausmaße in mm)



Wartezeichen, Maßstab 1:25

Bauanleitung 4/4