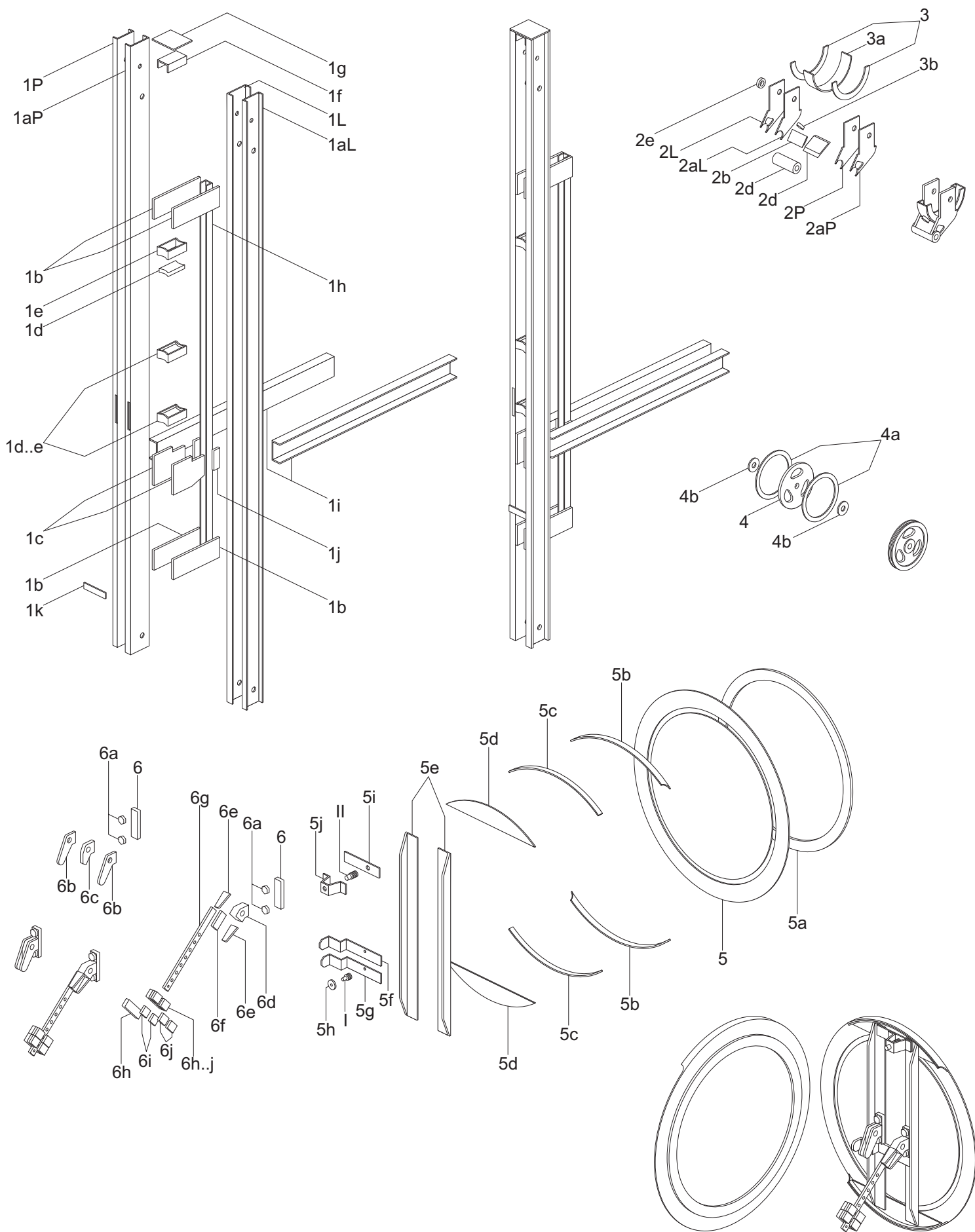
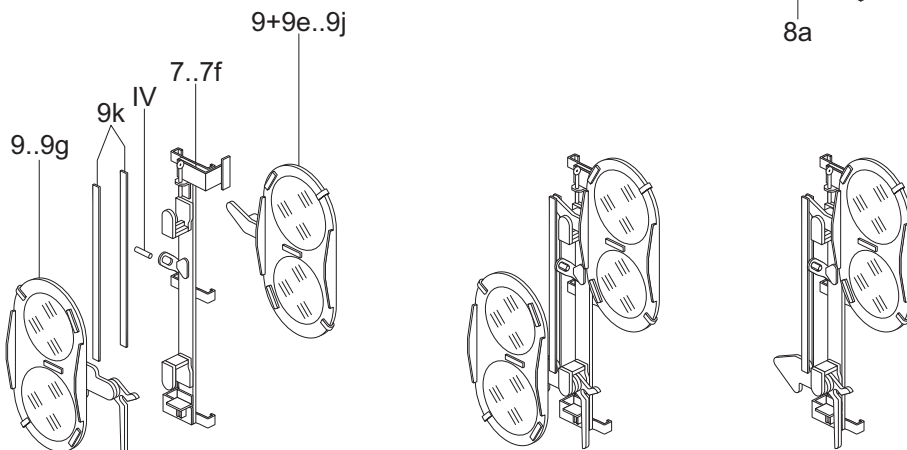
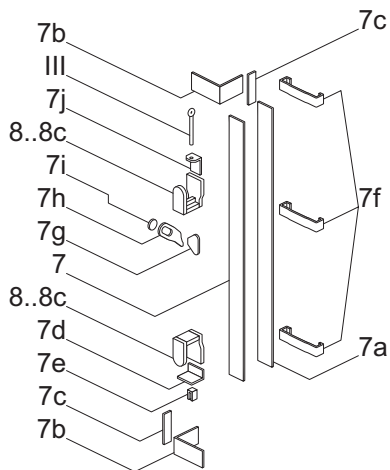
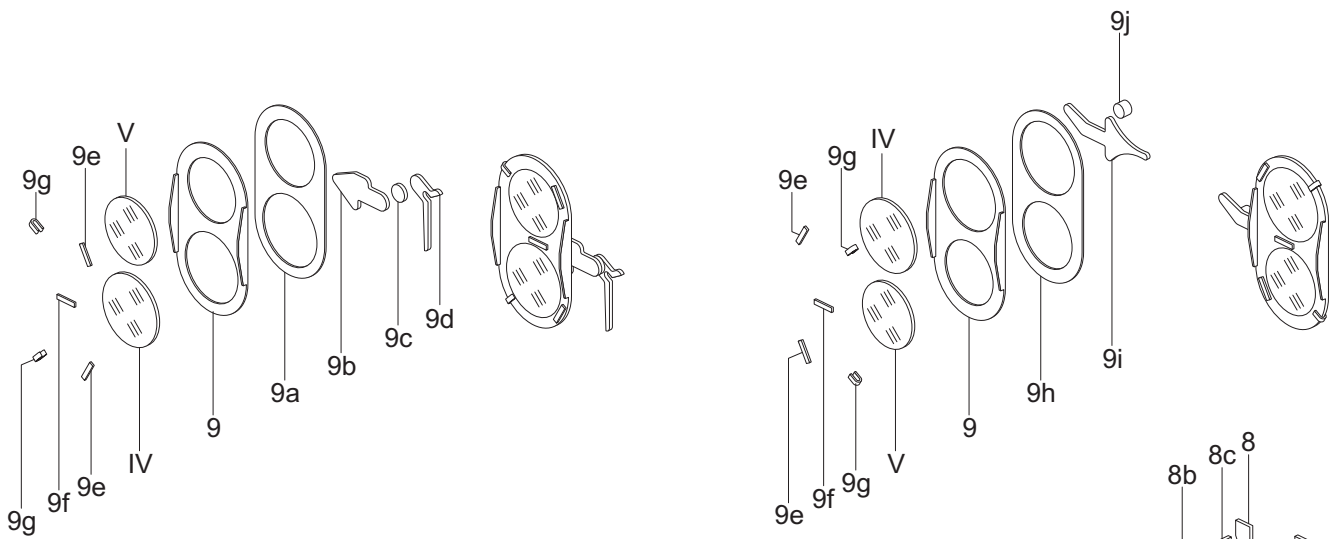


Tarcza ostrzegawcza kształtowa wisząca, skala 1:25

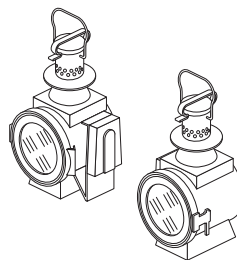
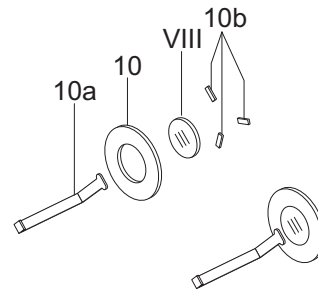
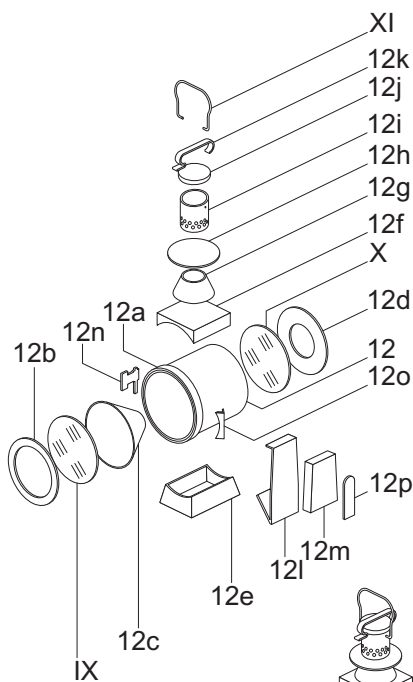
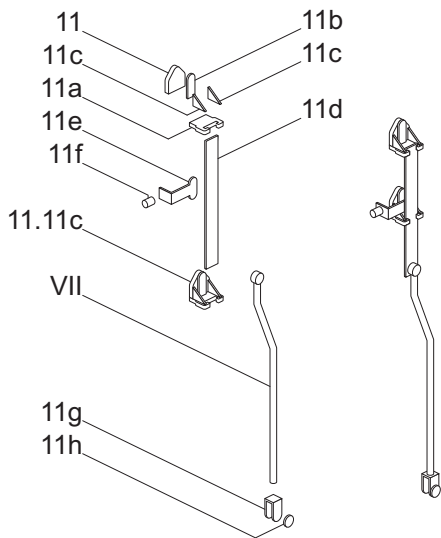


Tarcza ostrzegawcza kształtowa wisząca, skala 1:25

Instrukcja sklejania 1/5



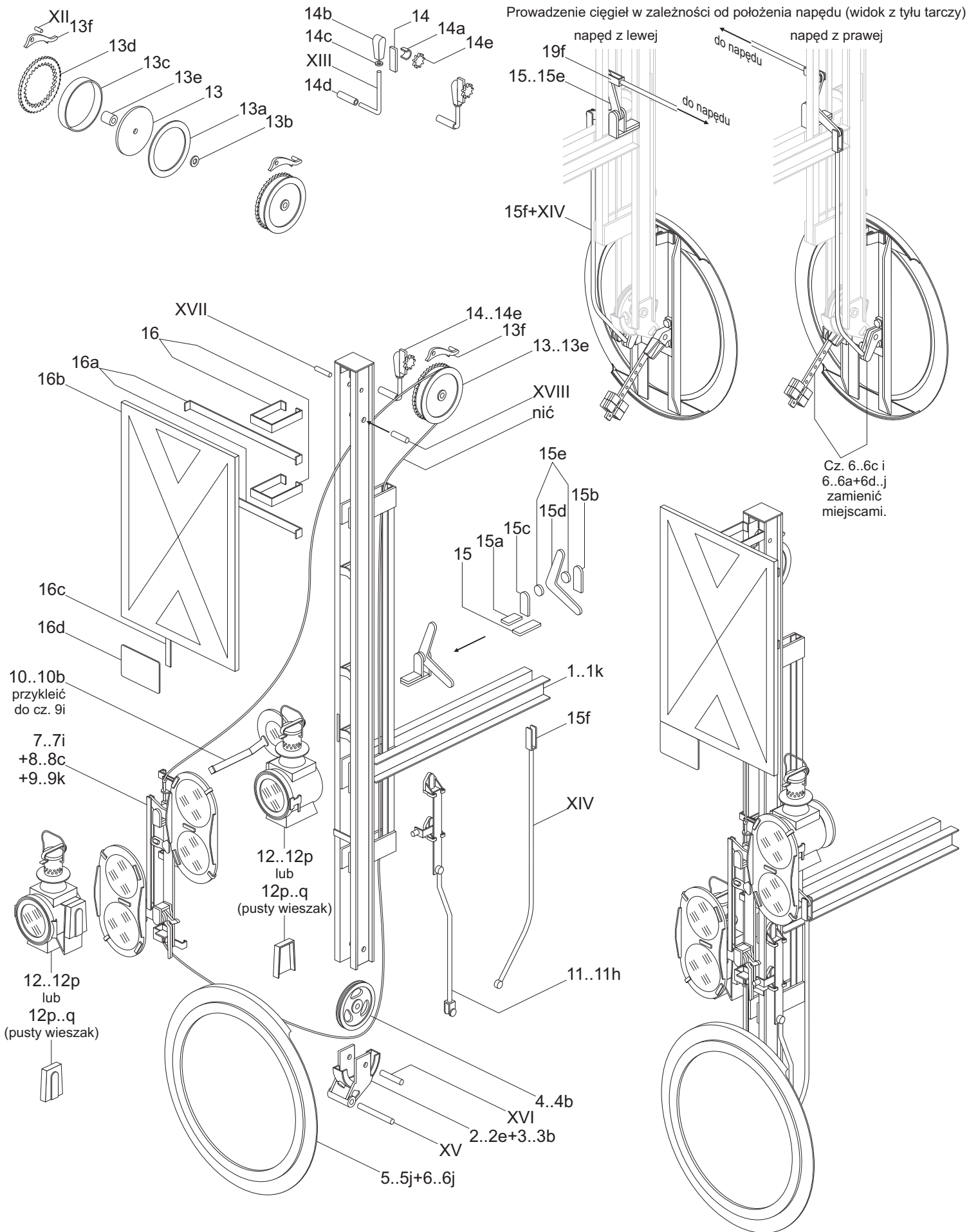
Wersja stosowana na PKP
po 1959 r. (brak dolnej
przesłony).



Górną latarnię skleić
w lustrzanym odbiciu.

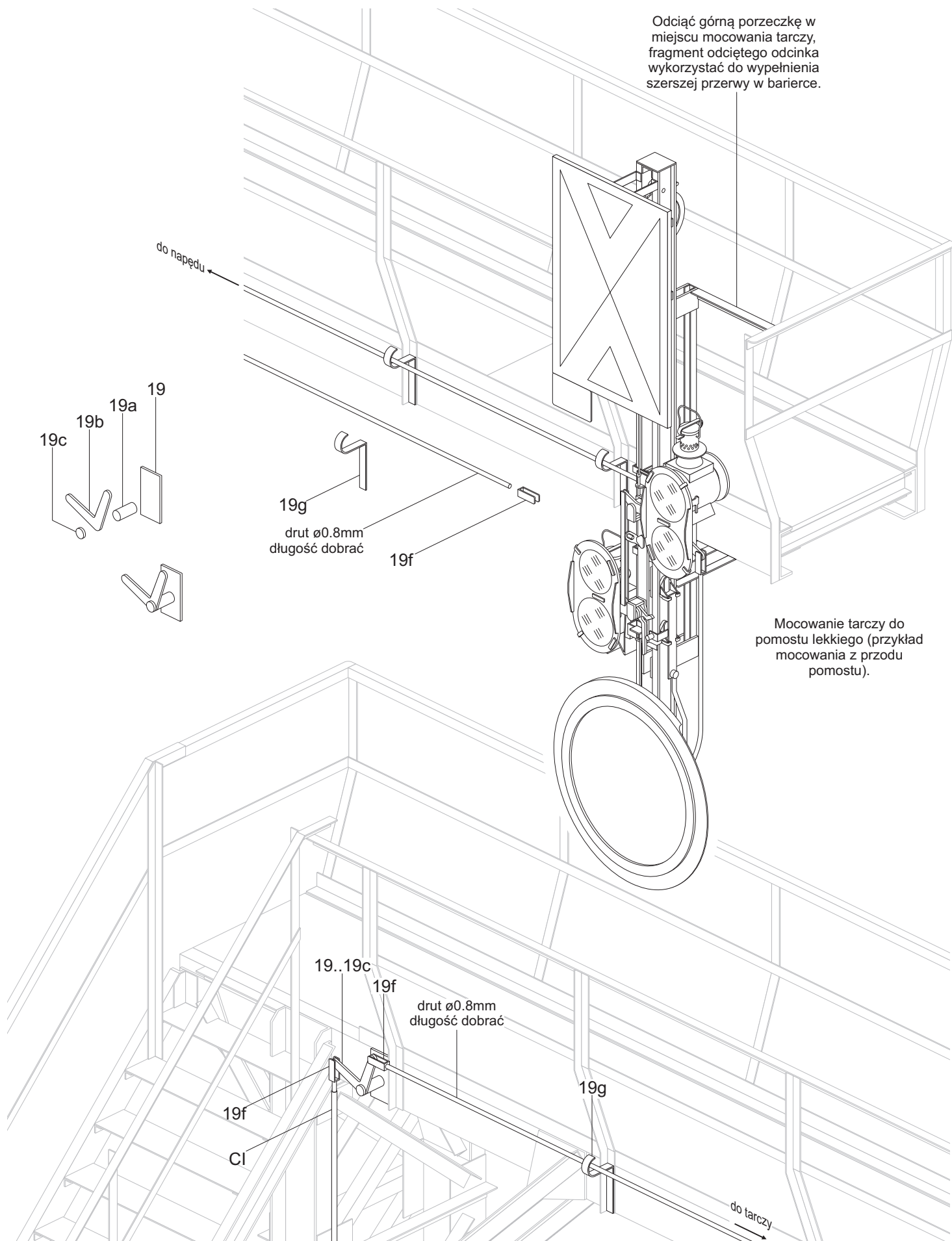
Tarcza ostrzegawcza kształtowa wisząca, skala 1:25

Instrukcja sklejania 2/5



Tarcza ostrzegawcza kształtowa wisząca, skala 1:25

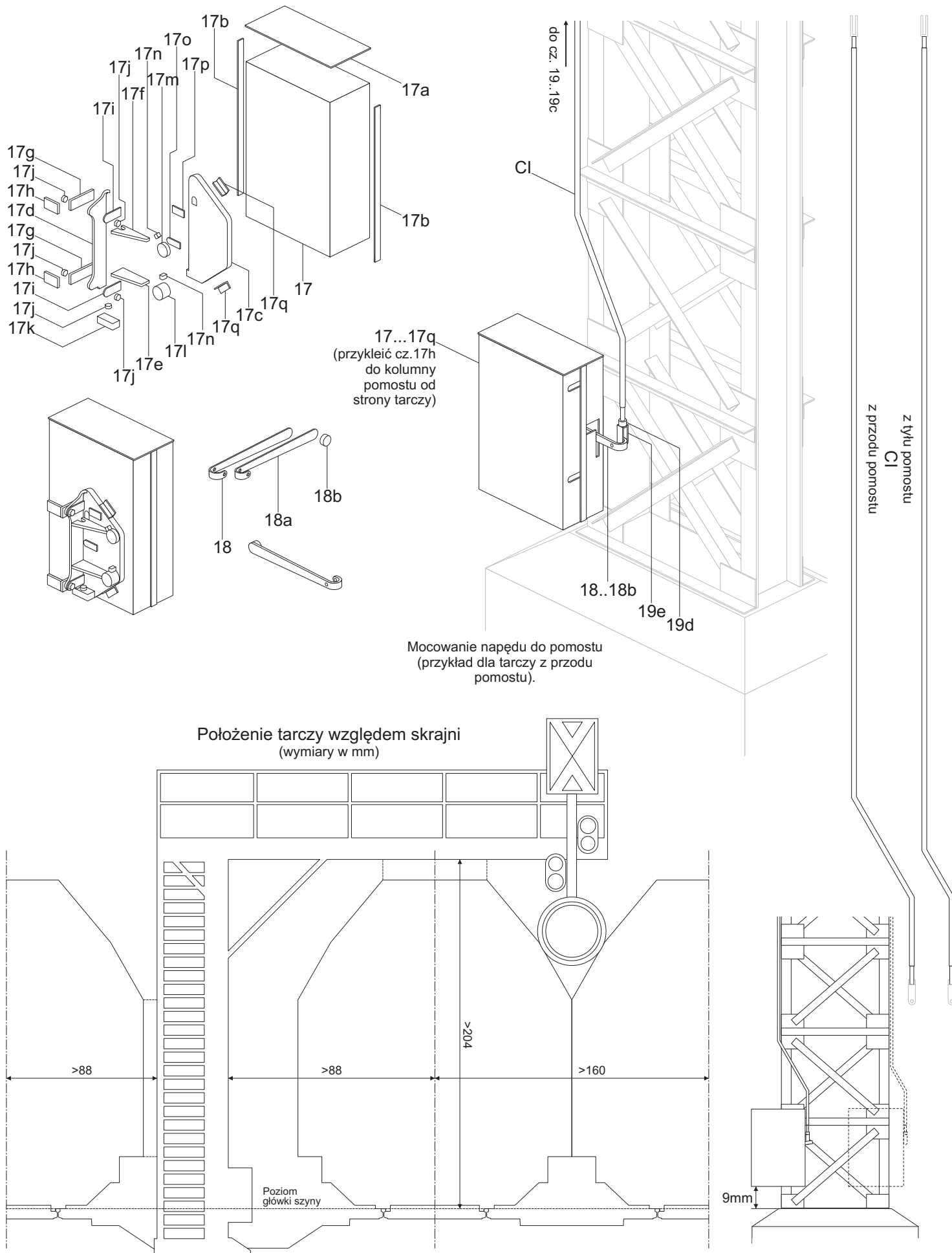
Instrukcja sklejania 3/5



Tarcza ostrzegawcza kształtowa wisząca, skala 1:25

Instrukcja sklejania 4/5

Opracował Paweł Adamowicz (<http://pkprepo.net/>), 2019, niektóre prawa zastrzeżone



Tarcza ostrzegawcza kształtowa wisząca, skala 1:25

Instrukcja sklejania 5/5