

Szablony

I (przezroczysta folia lub żywica)

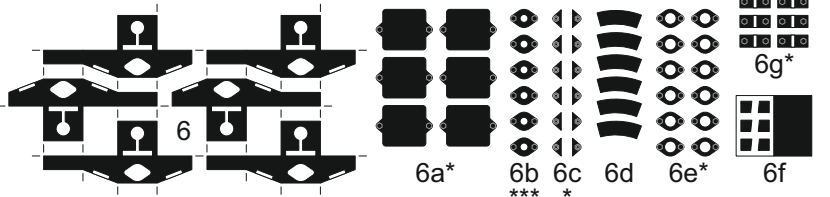
II (druć)

III (druć)

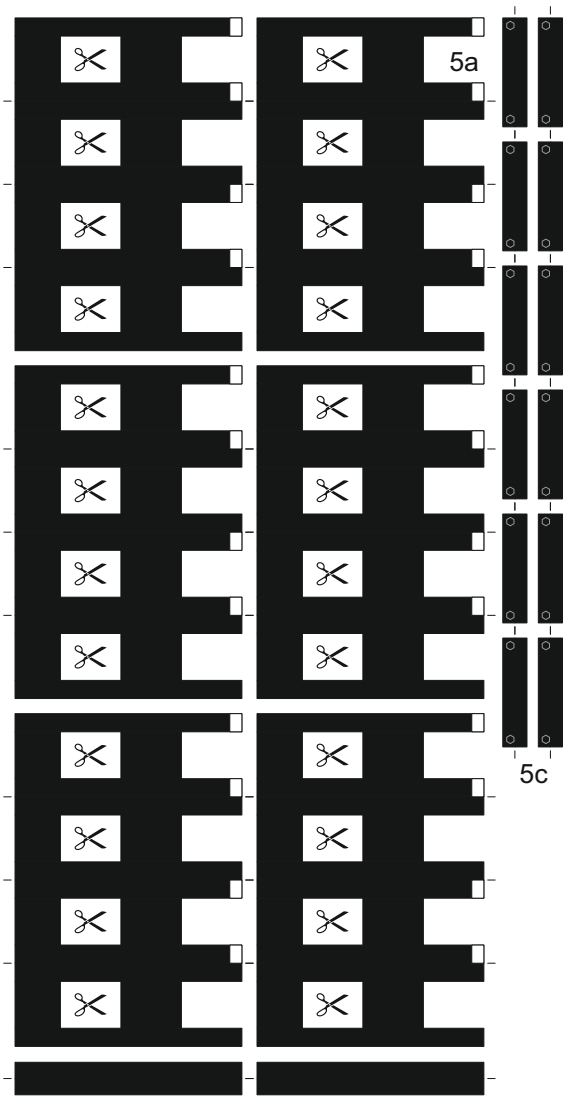
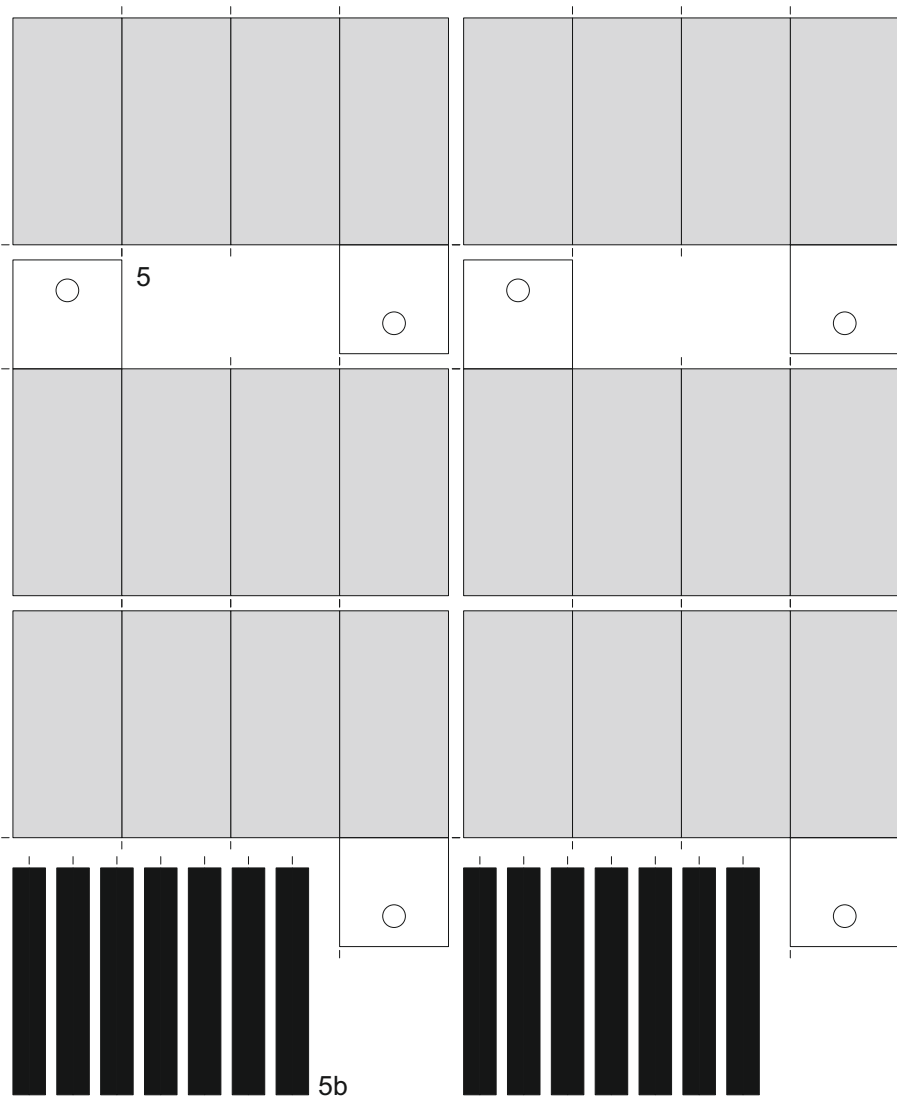
IV (druć)

V (przezroczysta folia lub żywica)

Puszki rozdzielcze

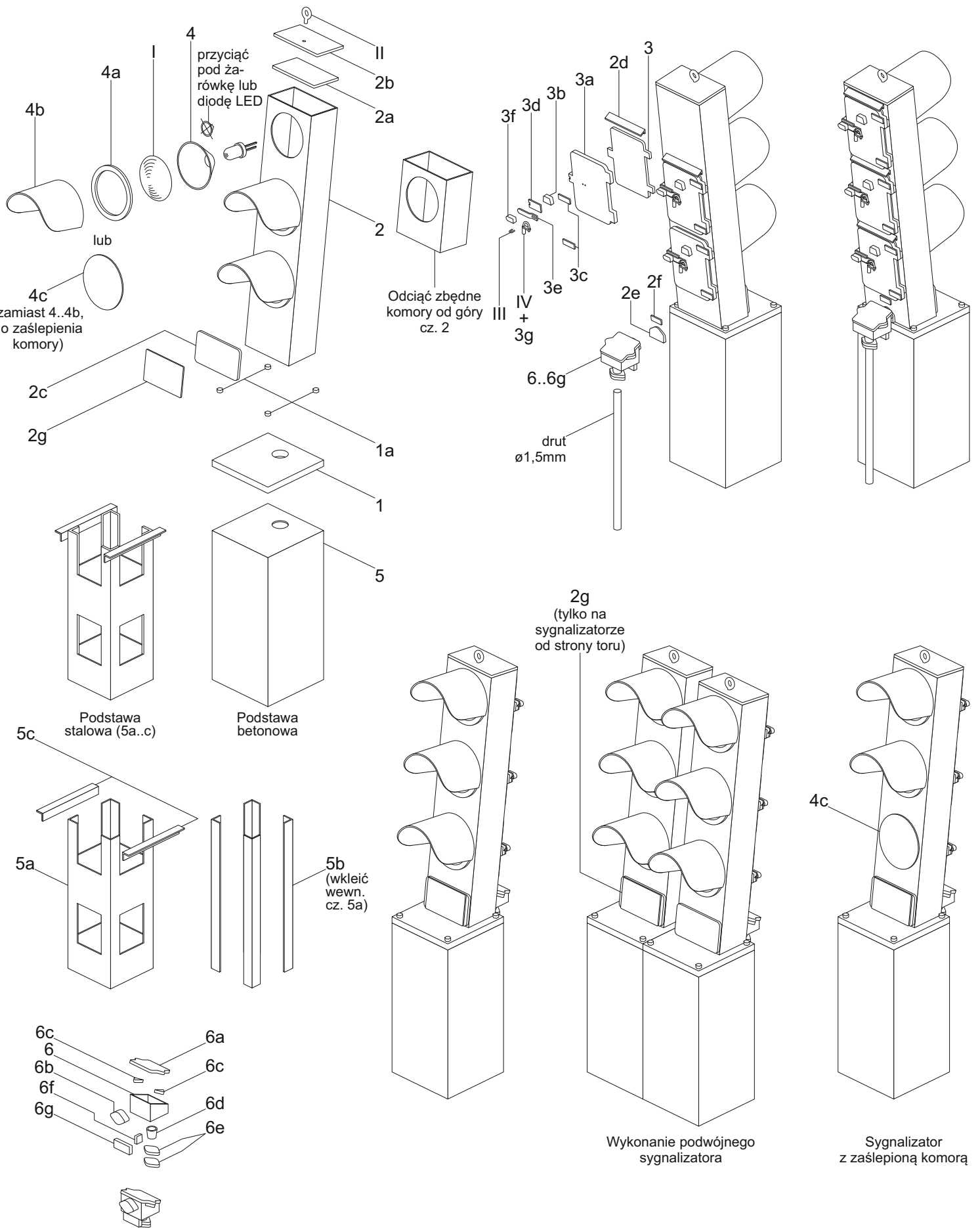


Sygnalizatory świetlne karzełkowe PKP, epoka III, skala 1:25



A	B	C	D	E	F	G	H	I	J	K	L	M	N	O	P	Q	R
S	T	U	V	W	X	Y	Z	A ^{1/2}	B ^{1/2}	C ^{1/2}	D ^{1/2}	E ^{1/2}	F ^{1/2}	G ^{1/2}	H ^{1/2}	I ^{1/2}	J ^{1/2}
K ^{1/2}	L ^{1/2}	M ^{1/2}	N ^{1/2}	O ^{1/2}	P ^{1/2}	Q ^{1/2}	R ^{1/2}	S ^{1/2}	T ^{1/2}	U ^{1/2}	V ^{1/2}	W ^{1/2}	X ^{1/2}	Y ^{1/2}	Z ^{1/2}	A ²	B ²
C ²	D ²	E ²	F ²	G ²	H ²	I ²	J ²	K ²	L ²	M ²	N ²	O ²	P ²	Q ²	R ²	S ²	T ²
U ²	V ²	W ²	X ²	Y ²	Z ²	SpA	SpB	SpC	SpD	SpE	SpF	SpG	SpH	SpI	SpJ	SpK	SpL
SpM	SpN	SpO	SpP	SpQ	SpR	SpS	SpT	SpU	SpV	SpW	SpX	SpY	SpZ	W3A	W3B	W3C	W3D
W3E	W3F	W3G	W3H	W3I	W3J	W3K	W3L	W3M	W3N	W3O	W3P	W3Q	W3R	W3S	W3T	W3U	W3V
W3W	W3X	W3Y	W3Z	Sz1	Sz2	Sz3	Sz4	Sz5	Sz6	Sz7	Sz8	Sz9	Sz10	Sz11	Sz12	Sz13	Sz14
Sz15	Sz16	Sz17	Sz18	Sz19	Sz20	Sz21	Sz22	Sz23	Sz24	Sz25	Sz26	Sz1n	Sz2n	Sz3n	Sz4n	Sz5n	Sz6n
Sz7n	Sz8n	Sz9n	Sz10n	Sz11n	Sz12n	Sz13n	Sz14n	Sz15n	Sz16n	Sz17n	Sz18n	Sz19n	Sz20n	Sz21n	Sz22n	Sz23n	Sz24n
Sz25n	Sz26n	Tm1	Tm2	Tm3	Tm4	Tm5	Tm6	Tm7	Tm8	Tm9	Tm10	Tm11	Tm12	Tm13	Tm14	Tm15	Tm16
Tm17	Tm18	Tm19	Tm20	Tm21	Tm22	Tm23	Tm24	Tm25	Tm26	Tm27	Tm28	Tm29	Tm30	Tm31	Tm32	Tm33	Tm34
Tm35	Tm36	Tm37	Tm38	Tm39	Tm40	Tz1	Tz2	Tz3	Tz4	Tz5	Tz6	Tz7	Tz8	Tz9	Tz10	Tz11	Tz12
Tz13	Tz13	Tz15	Tz16	Tz17	Tz18	Tz19	Tz20	Tz21	Tz22	Tz23	Tz24	Tz25	Tz26	Tz27	Tz28	Tz29	Tz30
m	m	m	m	m	m	m	m	m	m	m	Tabliczki z oznaczeniem sygnalizatora (2g)						

Sygnalizatory świetlne karzełkowe PKP, epoka III, skala 1:25

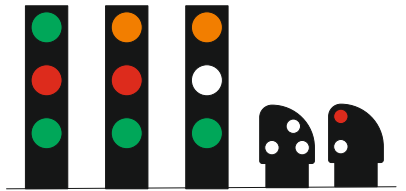
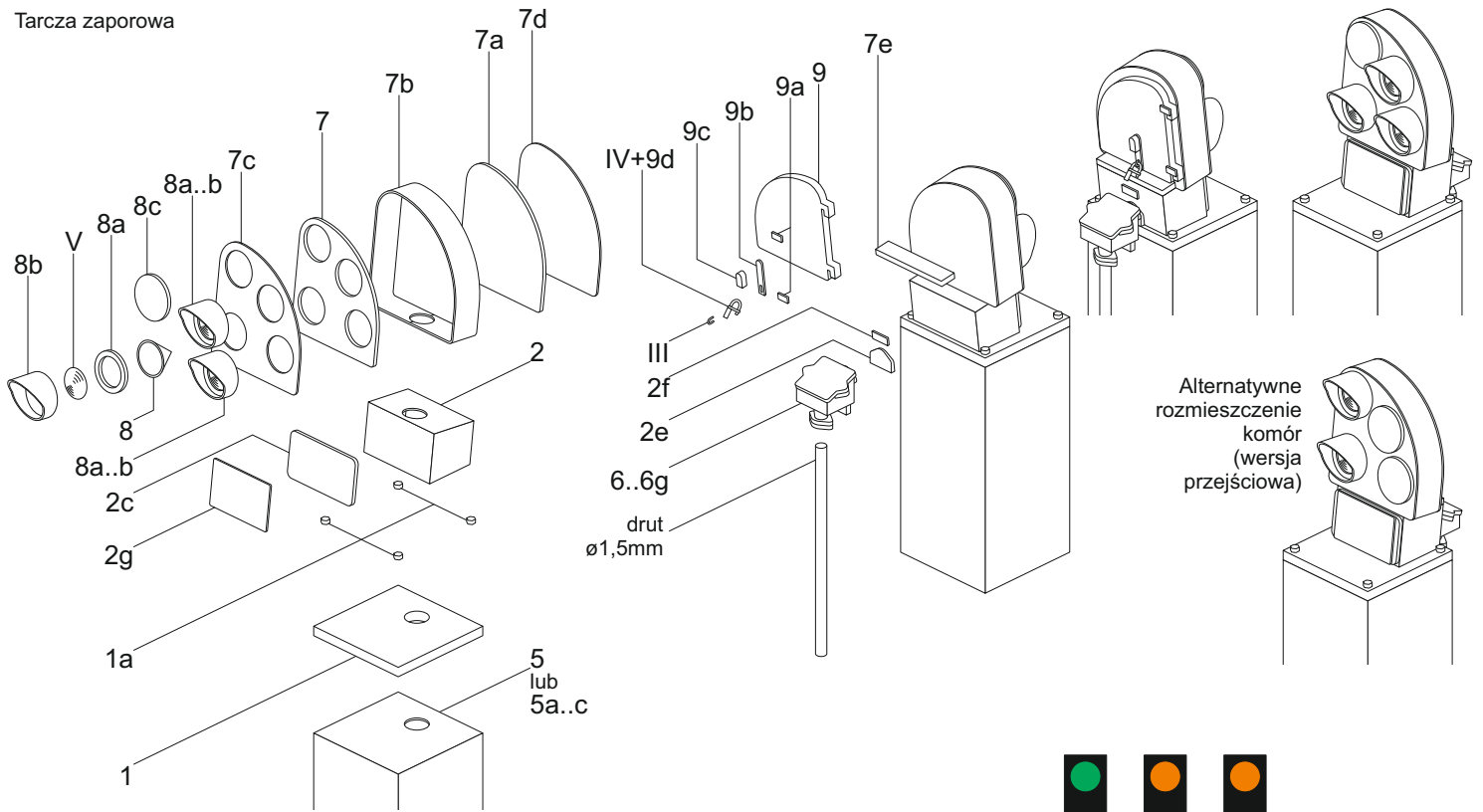


Sygnalizatory świetlne karzełkowe PKP, epoka III, skala 1:25

Instrukcja sklejania 1/1

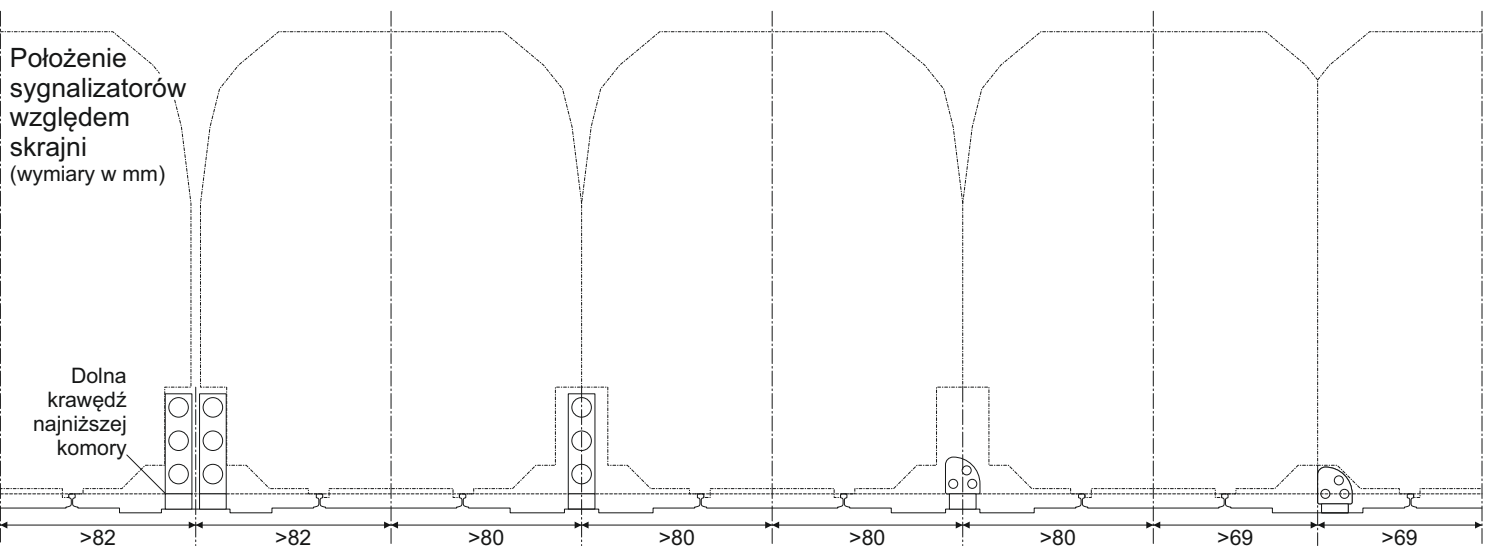
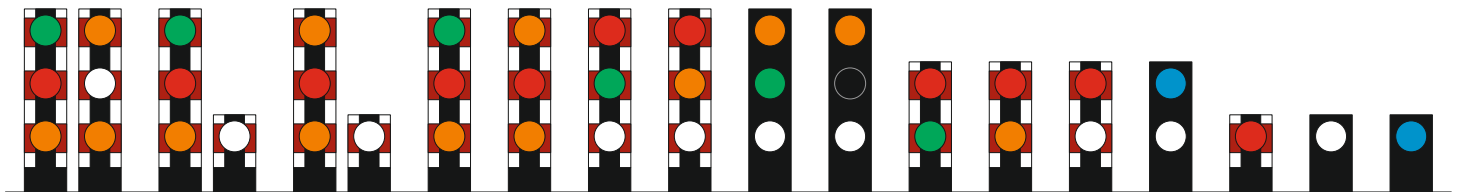
Opracował Paweł Adamowicz (<http://pkprepo.net/>), 2020, niektóre prawa zastrzeżone

Tarcza zaporowa



Układ świateł stosowany do 1959 roku i w okresie przejściowym.
Przed 1959 wszystkie sygnalizatory karzełkowe były malowane z przodu na czarno.

Przykłady barw świateł i malowania głowic sygnalizatorów karzełkowych



Sygnalizatory świetlne karzełkowe PKP, epoka III, skala 1:25

Instrukcja sklejania 1/2