

Szablony

- Dłuższe dla podwyższonych sygnalizatorów
- II (przezroczysta folia)
- V (druć)
- VI (druć)
- VII (druć)
- △ VIII (przezroczysta folia)

IV (druć)

Odciąć dla sygnalizatorów 3 komorowych i mniejszych

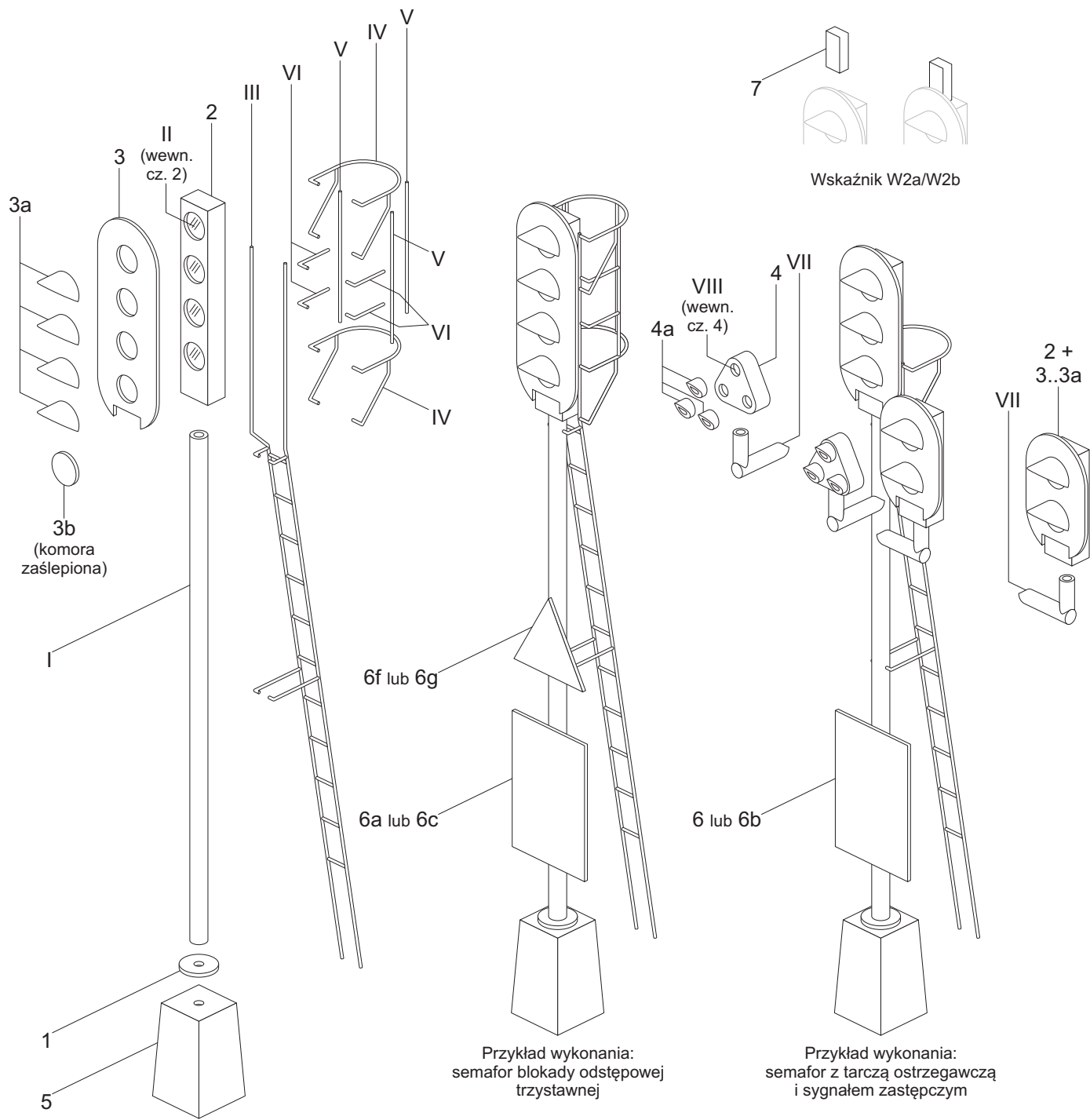
III (druć)

(wykonanie dla sygnalizatorów na wąskim międzylorzu, widok z boku)

Historyczny sygnalizator świetlny PKP, skala 1:120 (TT)

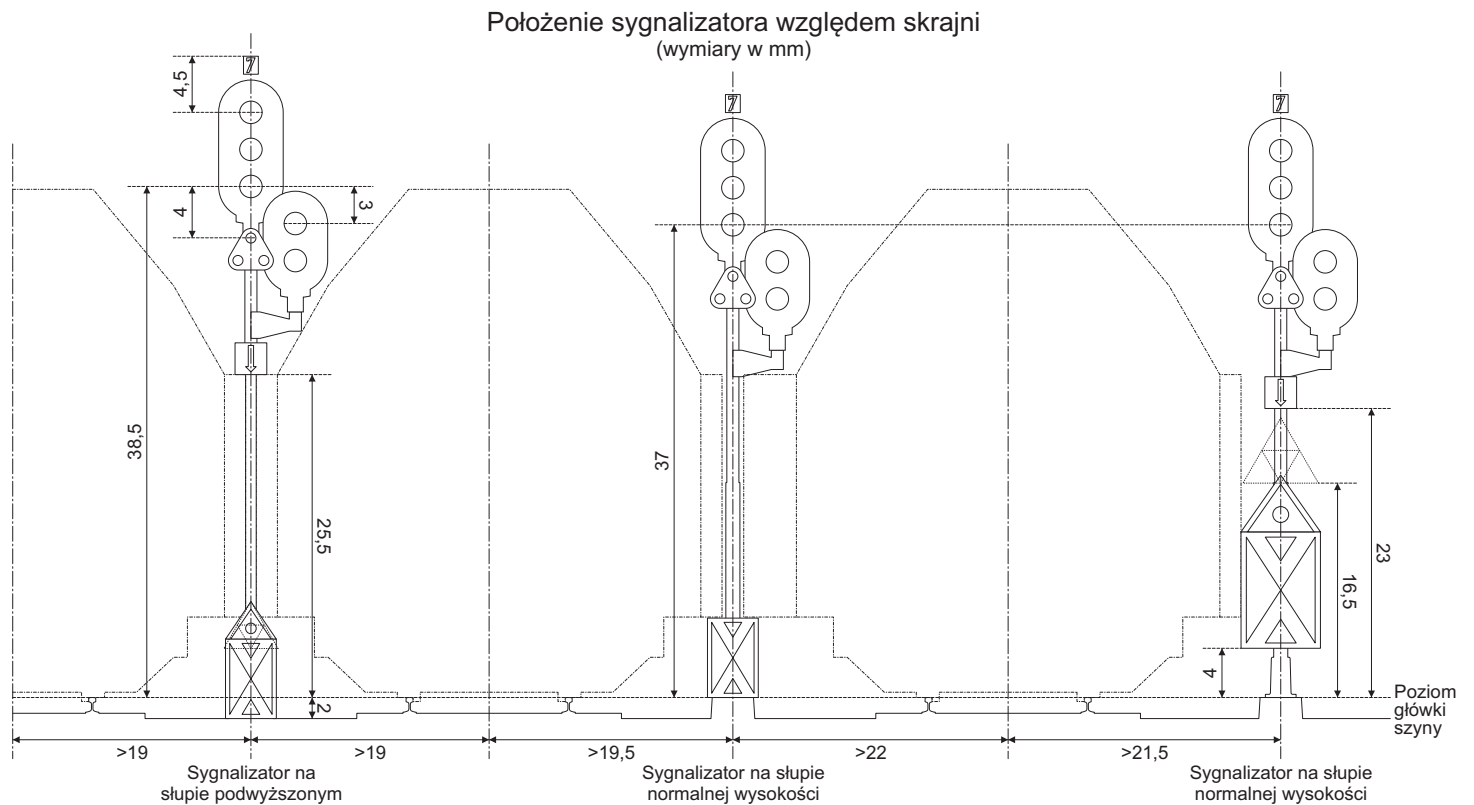
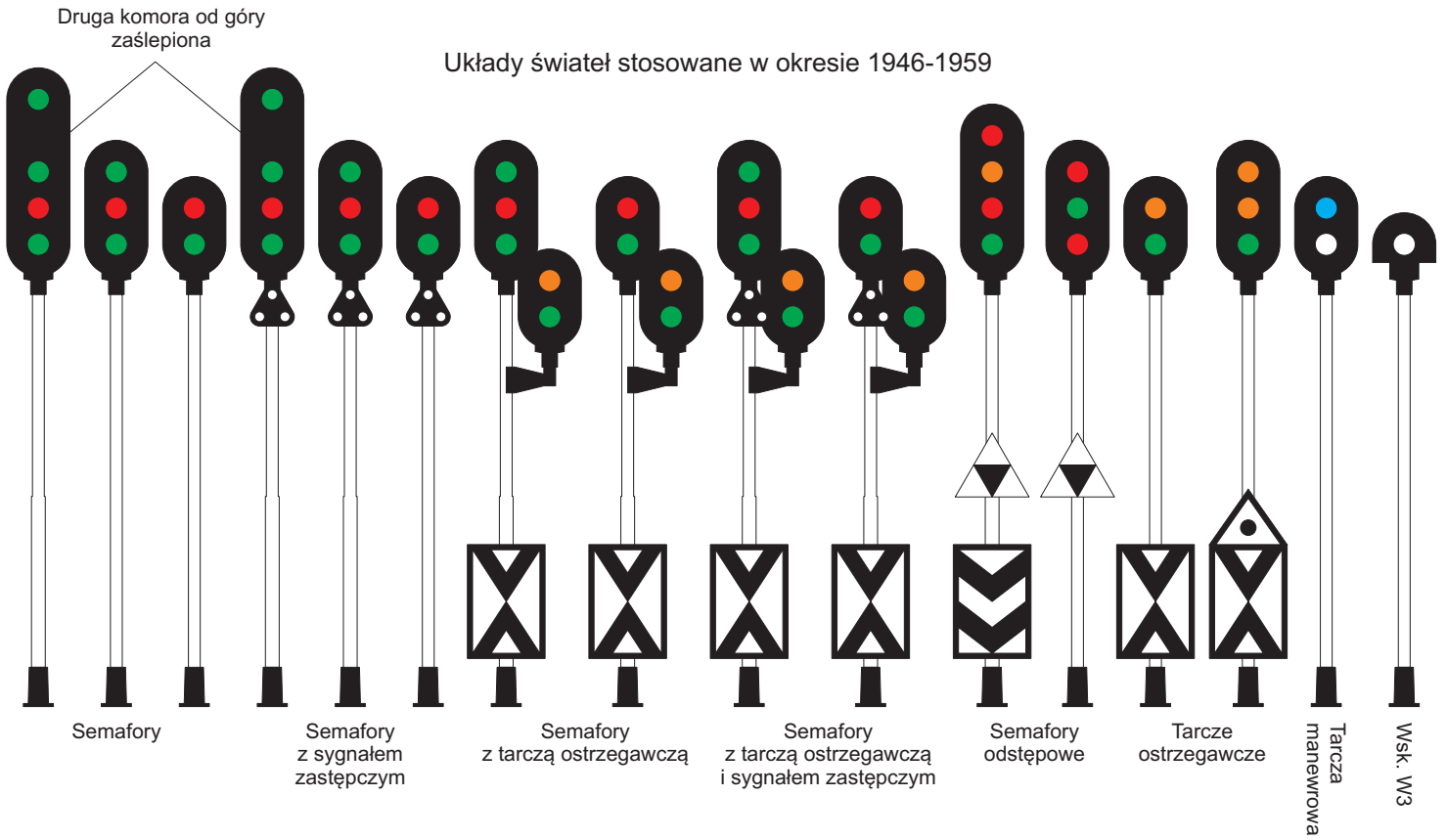
Wykonanie Ericssona

Opracował Paweł Adamowicz (<http://pkprepo.net/>), 2017, niektóre prawa zastrzeżone (CC) BY-NC-ND



Historyczny sygnalizator świetlny PKP, skala 1:120 (TT)

Instrukcja sklejania 1/2



Historyczny sygnalizator świetlny PKP, skala 1:120 (TT)

Instrukcja sklejania 2/2

Opracował Paweł Adamowicz (<http://pkprepo.net/>), 2017, niektóre prawa zastrzeżone (CC) BY-NC-ND