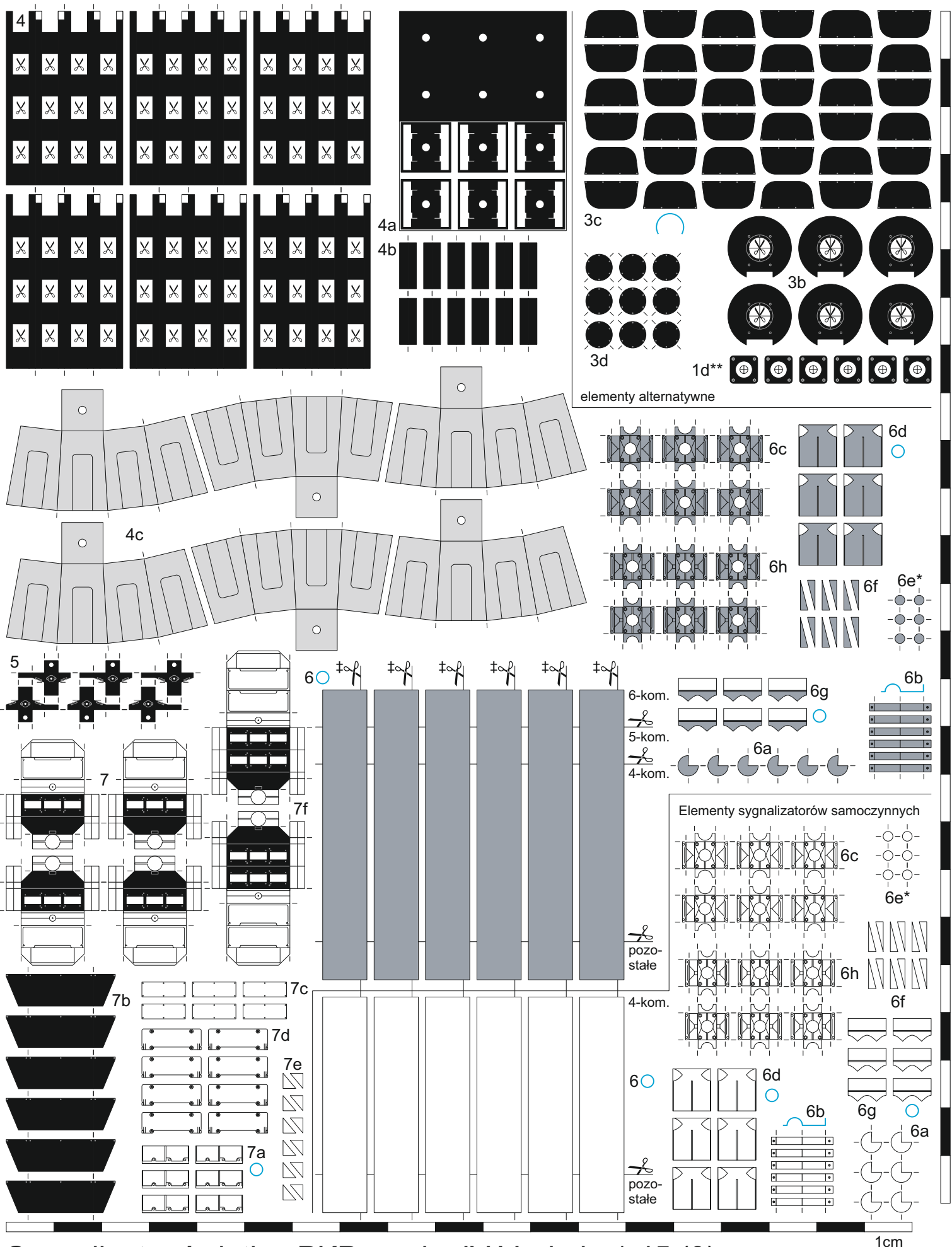


Sygnalizator świetlny PKP, epoka IV-V, skala 1:45 (0)

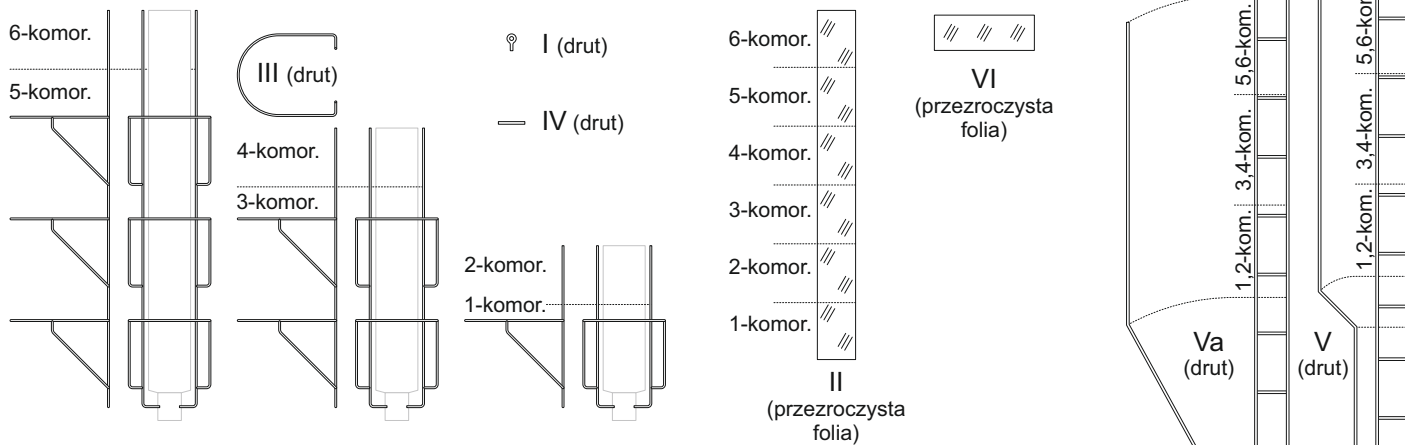


# Sygnalizator świetlny PKP, epoka IV-V, skala 1:45 (0)

A	B	C	D	E	F	G	H	I	J	K	L	M	N	O	P	Q	R	S	T	U	V	W	X	Y	Z	m	m			
A½	B½	C½	D½	E½	F½	G½	H½	I½	J½	K½	L½	M½	N½	O½	P½	Q½	R½	S½	T½	U½	V½	W½	X½	Y½	Z½	m	m			
A²	B²	C²	D²	E²	F²	G²	H²	I²	J²	K²	L²	M²	N²	O²	P²	Q²	R²	S²	T²	U²	V²	W²	X²	Y²	Z²	m	m			
ToA	ToB	ToC	ToD	ToE	ToF	ToG	ToH	ToI	ToJ	ToK	ToL	ToM	ToN	ToO	ToP	ToQ	ToR	ToS	ToT	ToU	ToV	ToW	ToX	ToY	ToZ	m	m			
SpA	SpB	SpC	SpD	SpE	SpF	SpG	SpH	SpI	SpJ	SpK	SpL	SpM	SpN	SpO	SpP	SpQ	SpR	SpS	SpT	SpU	SpV	SpW	SpX	SpY	SpZ	m	m			
ISpA	ISpB	ISpC	ISpD	ISpE	ISpF	ISpG	ISpH	ISpI	ISpJ	ISpK	ISpL	ISpM	ISpN	ISpO	ISpP	ISpQ	ISpR	ISpS	ISpT	ISpU	ISpV	ISpW	ISpX	ISpY	ISpZ	m	m			
IISpA	IISpB	IISpC	IISpD	IISpE	IISpF	IISpG	IISpH	IISpI	IISpJ	IISpK	IISpL	IISpM	IISpN	IISpO	IISpP	IISpQ	IISpR	IISpS	IISpT	IISpU	IISpV	IISpW	IISpX	IISpY	IISpZ	m	m			
IIISpA	IIISpB	IIISpC	IIISpD	IIISpE	IIISpF	IIISpG	IIISpH	IIISpI	IIISpJ	IIISpK	IIISpL	IIISpM	IIISpN	IIISpO	IIISpP	IIISpQ	IIISpR	IIISpS	IIISpT	IIISpU	IIISpV	IIISpW	IIISpX	IIISpY	IIISpZ	m	m			
W3A	W3B	W3C	W3D	W3E	W3F	W3G	W3H	W3I	W3J	W3K	W3L	W3M	W3N	W3O	W3P	W3Q	W3R	W3S	W3T	W3U	W3V	W3W	W3X	W3Y	W3Z	m	m			
Sz1	Sz2	Sz3	Sz4	Sz5	Sz6	Sz7	Sz8	Sz9	Sz10	Sz11	Sz12	Sz13	Sz14	Sz15	Sz16	Sz17	Sz18	Sz19	Sz20	Sz21	Sz22	Sz23	Sz24	Sz25	Sz26	m	m			
Sz1n	Sz2n	Sz3n	Sz4n	Sz5n	Sz6n	Sz7n	Sz8n	Sz9n	Sz10n	Sz11n	Sz12n	Sz13n	Sz14n	Sz15n	Sz16n	Sz17n	Sz18n	Sz19n	Sz20n	Sz21n	Sz22n	Sz23n	Sz24n	Sz25n	Sz26n	m	m			
10	11	12	13	14	15	16	17	18	19	20	21	22	23	24	25	26	27	28	29	30	31	32	33	34	35	36	37	38	39	40
41	42	43	44	45	46	47	48	49	50	51	52	53	54	55	56	57	58	59	60	61	62	63	64	65	66	67	68	69	70	71
10N	11N	12N	13N	14N	15N	16N	17N	18N	19N	20N	21N	22N	23N	24N	25N	26N	27N	28N	29N	30N	31N	32N	33N	34N	35N	36N	37N	38N	39N	40N
41N	42N	43N	44N	45N	46N	47N	48N	49N	50N	51N	52N	53N	54N	55N	56N	57N	58N	59N	60N	61N	62N	63N	64N	65N	66N	67N	68N	69N	70N	71N
Tm1	Tm2	Tm3	Tm4	Tm5	Tm6	Tm7	Tm8	Tm9	Tm10	Tm11	Tm12	Tm13	Tm14	Tm15	Tm16	Tm17	Tm18	Tm19	Tm20	Tm21	Tm22	Tm23	Tm24	Tm25	Tm26	Tm27	Tm28	Tm29	Tm30	Tm31
Tm32	Tm33	Tm34	Tm35	Tm36	Tm37	Tm38	Tm39	Tm40	Tm41	Tm42	Tm43	Tm44	Tm45	Tm46	Tm47	Tm48	Tm49	Tm50	Tm51	Tm52	Tm53	Tm54	Tm55	Tm56	Tm57	Tm58	Tm59	Tm60	Tm61	Tm62

Tabliczki z oznakowaniem sygnalizatorów (cz. 2c)

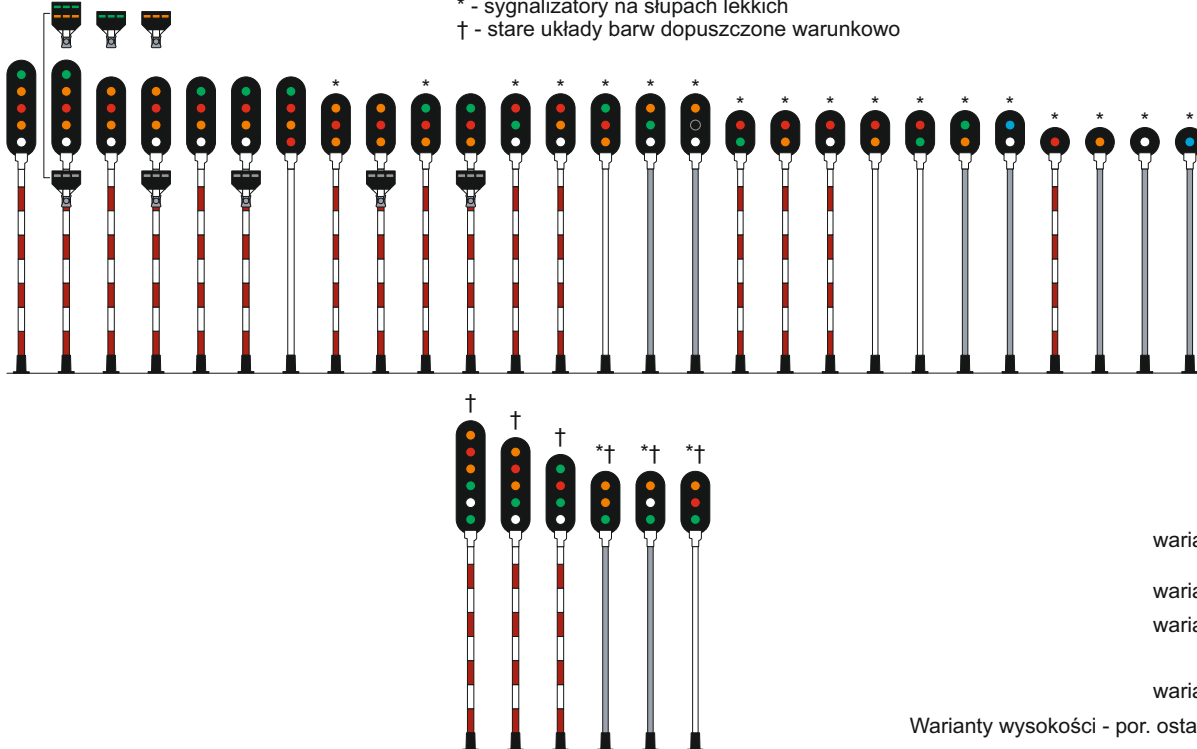
### Szablony



### Układy barw komór pasów świetlnych

### Typowe układy barw komór sygnalizatorów PKP

\* - sygnalizatory na słupach lekkich  
† - stare układy barw dopuszczone warunkowo



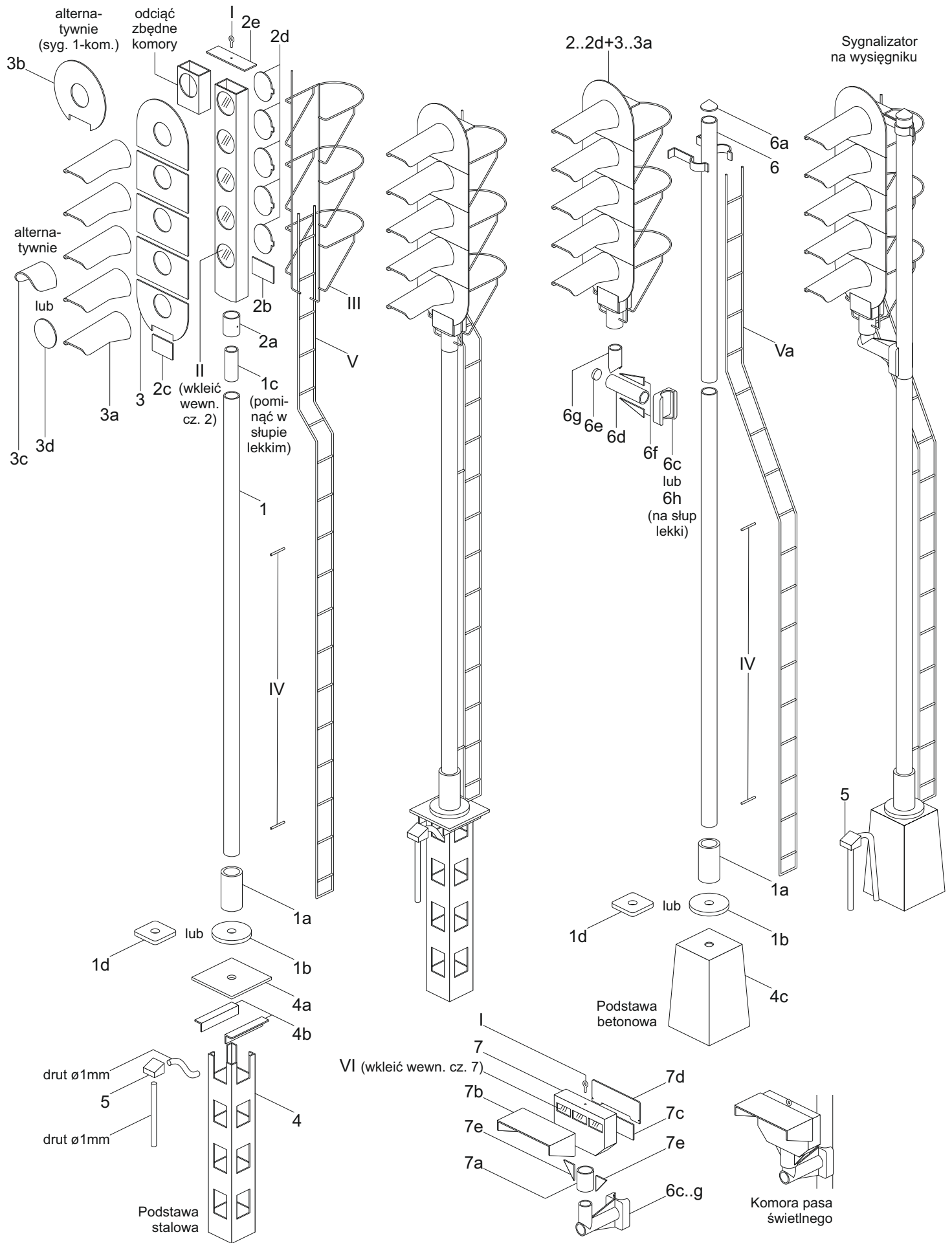
w. 8  
w. 5  
w. 6  
w. 7

wariant 4  
wariant 1  
wariant 2  
wariant 3

Warianty wysokości - por. ostatnia strona instrukcji sklejana

## Sygnalizator świetlny PKP, epoka IV-V, skala 1:45 (0)

1cm

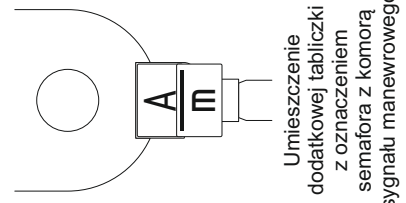
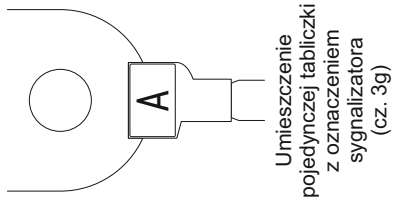
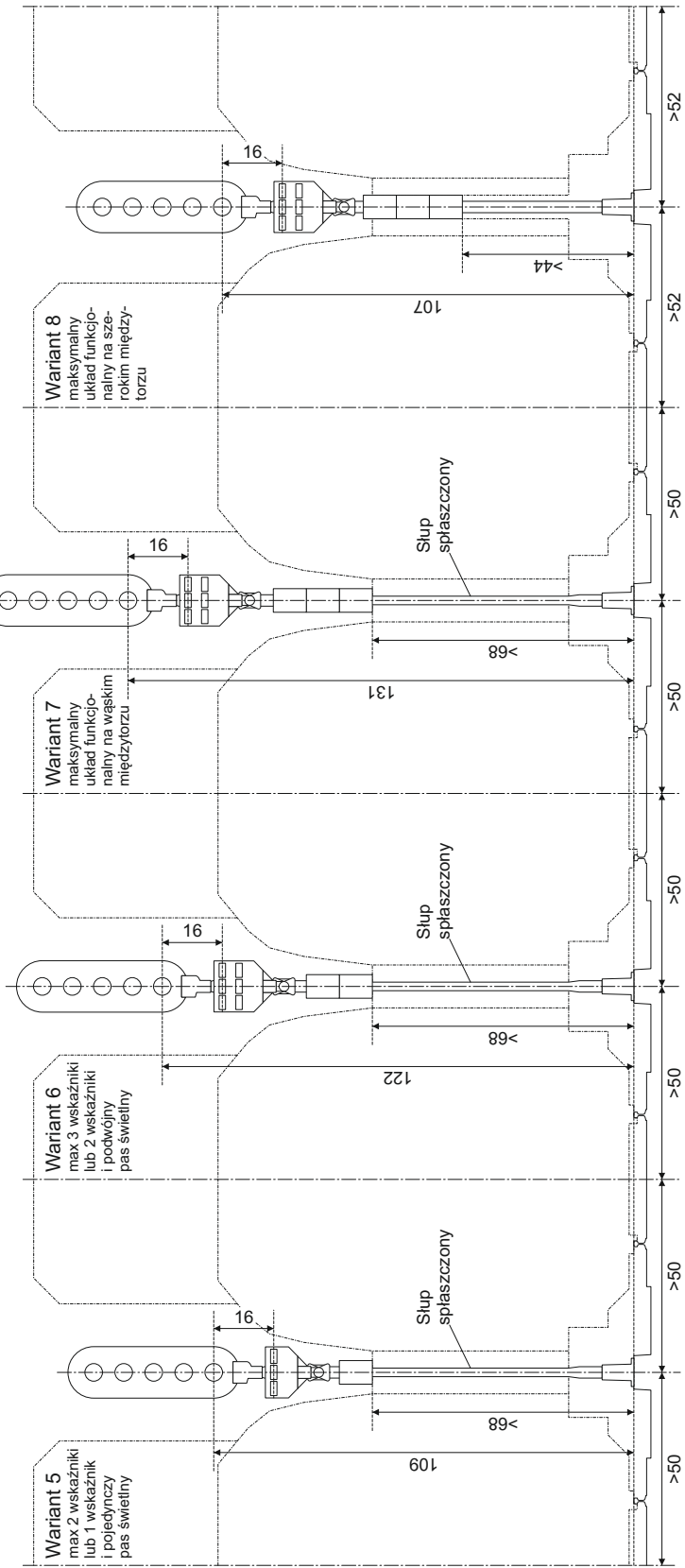
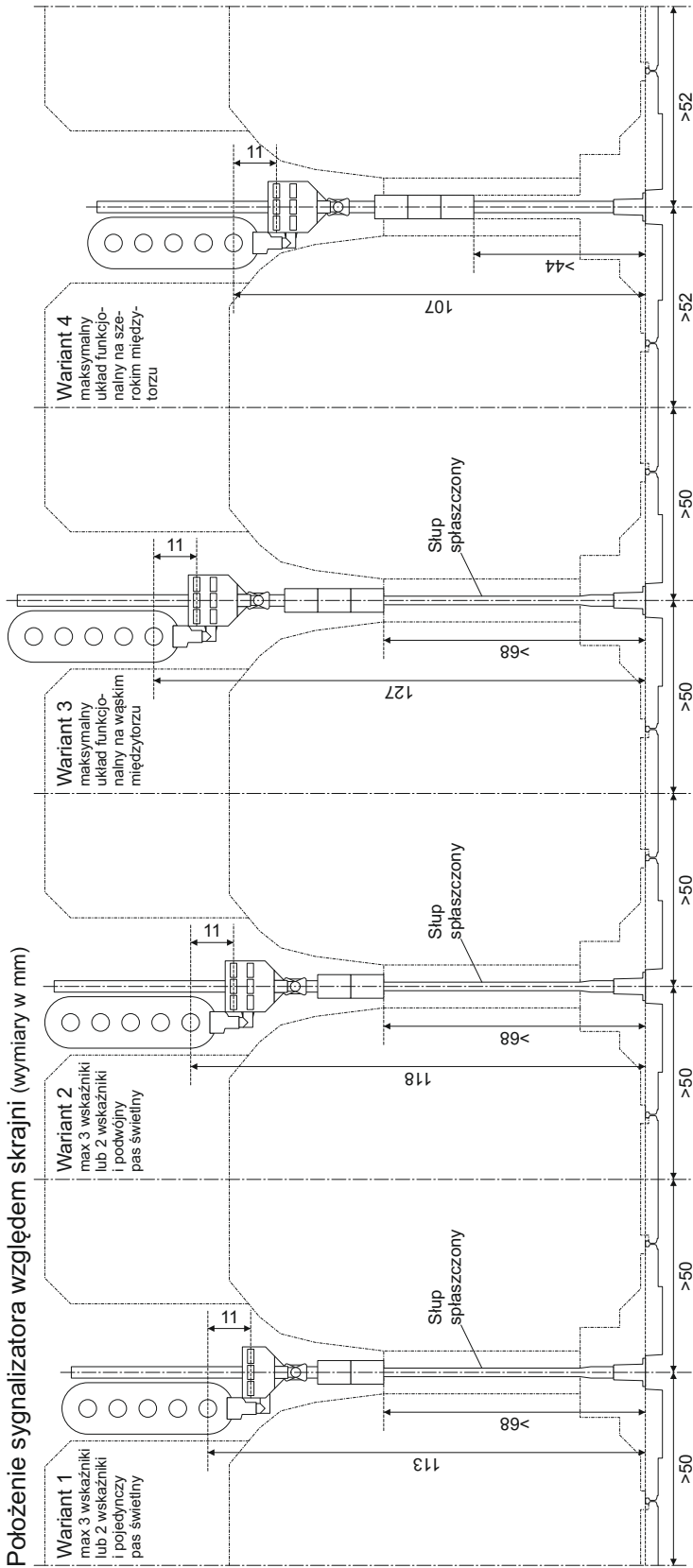


# Sygnalizator świetlny PKP, epoka IV-V, skala 1:45 (0)

Instrukcja sklejania 1/2

Położenie sygnalizatora względem skrajni (wymiar w mm)

Słupy lekkie (ø4,5mm) stosować do sygnalizatorów 3-komorowych lub mniejszych (wliczając w to komory pasa świetlnego).



# Signalizator świetlny PKP, epoka IV-V, skala 1:45 (0)

## Instrukcja sklejania 2/2