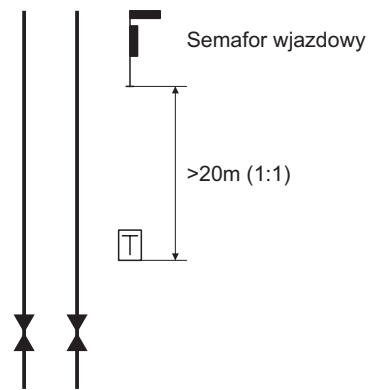
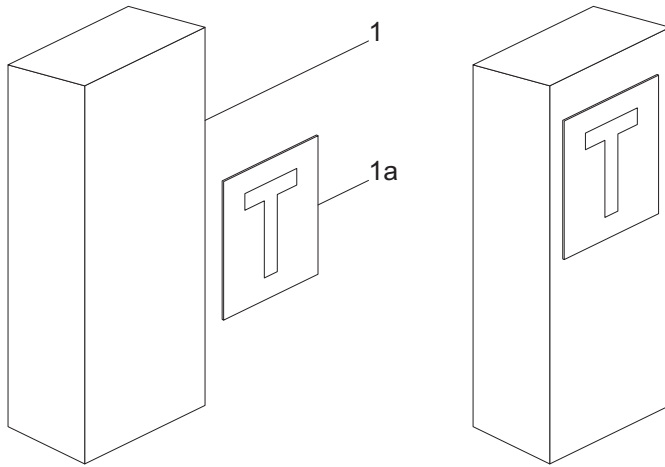


Zewnętrzne punkty łączności PKP, skala 1:25 1cm

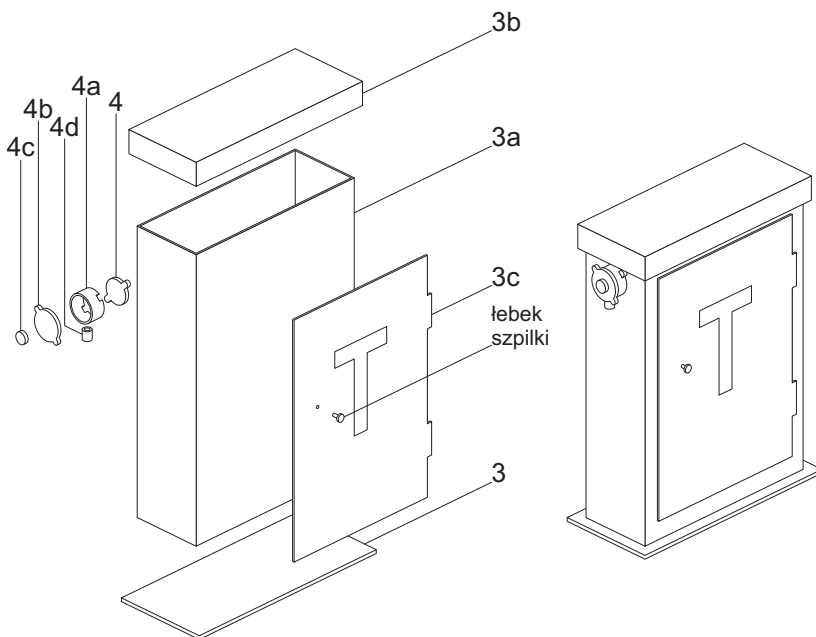
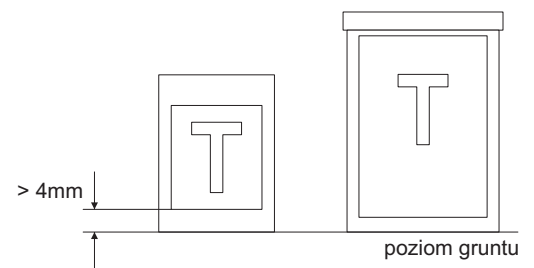
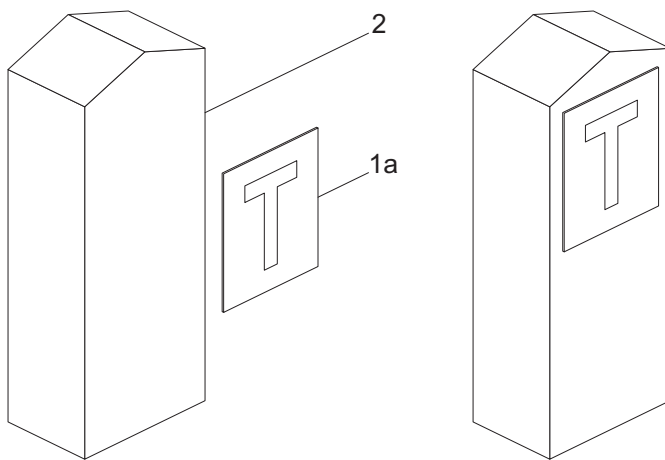
## Sposób umieszczenia przyłącza



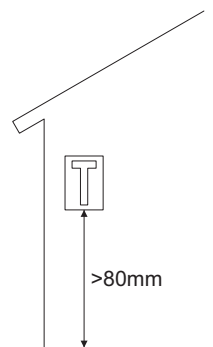
Skrzynka przyłącza jest zazwyczaj umieszczana po prawej stronie szlaku. Warunki terenowe (brak miejsca, inne położenie kabla telefonicznego) może wymóc umieszczenie skrzynki po lewej stronie szlaku.

Dodatkową skrzynkę z lewej strony stosuje się w przypadku większej liczby torów.

W wyjątkowych przypadkach skrzynka może znajdować się na międzytorzu.



Tabliczka wskazująca obiekt z przyłączem łączności kolejowej (cz.5, umieszczona na rogu budynku od strony szlaku, czołem do kierunku szlaku).



## Zewnętrzne punkty łączności PKP, skala 1:25

### Instrukcja sklejania

Opracował Paweł Adamowicz (<http://pkprepo.net/>), 2017, niektóre prawa zastrzeżone