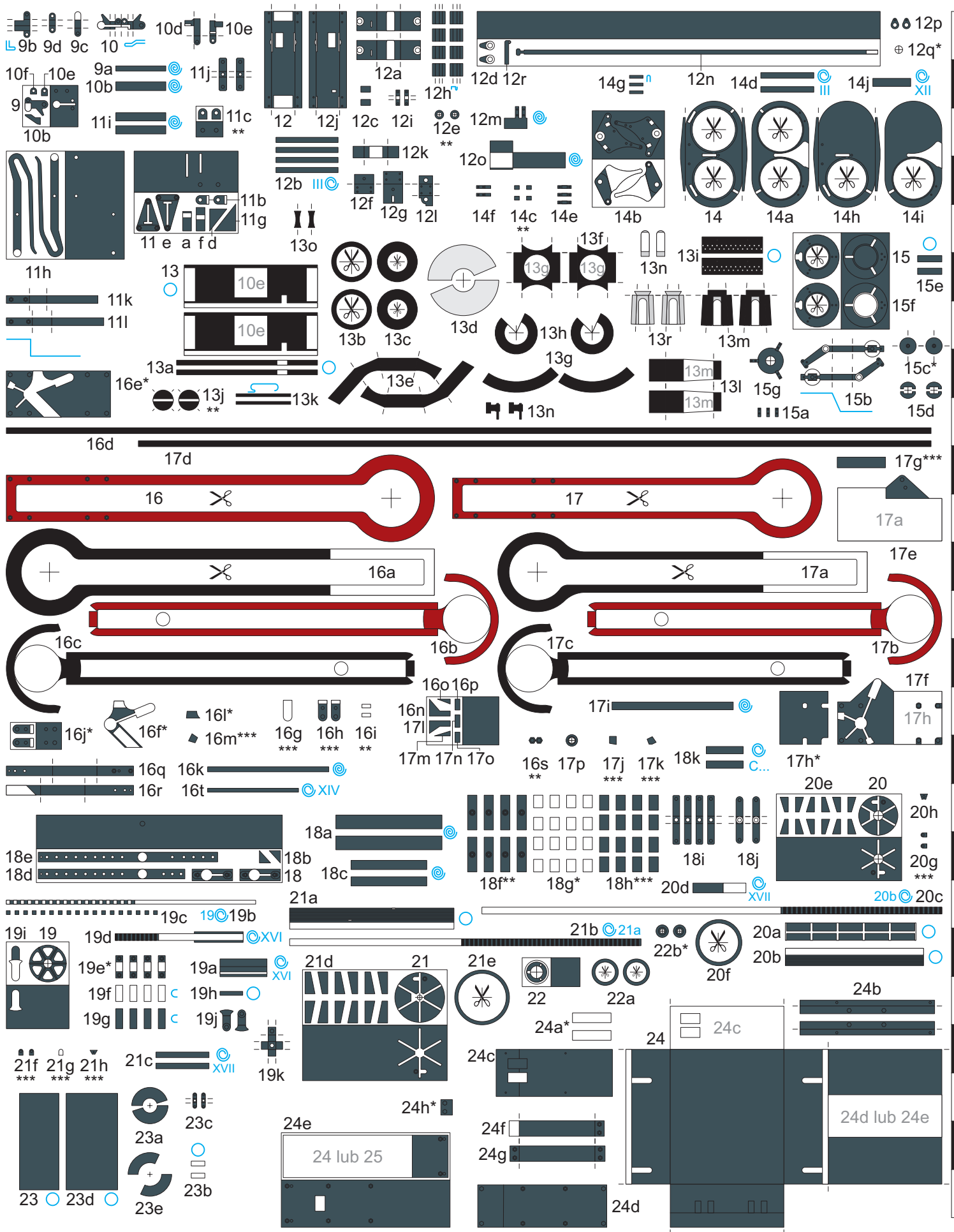
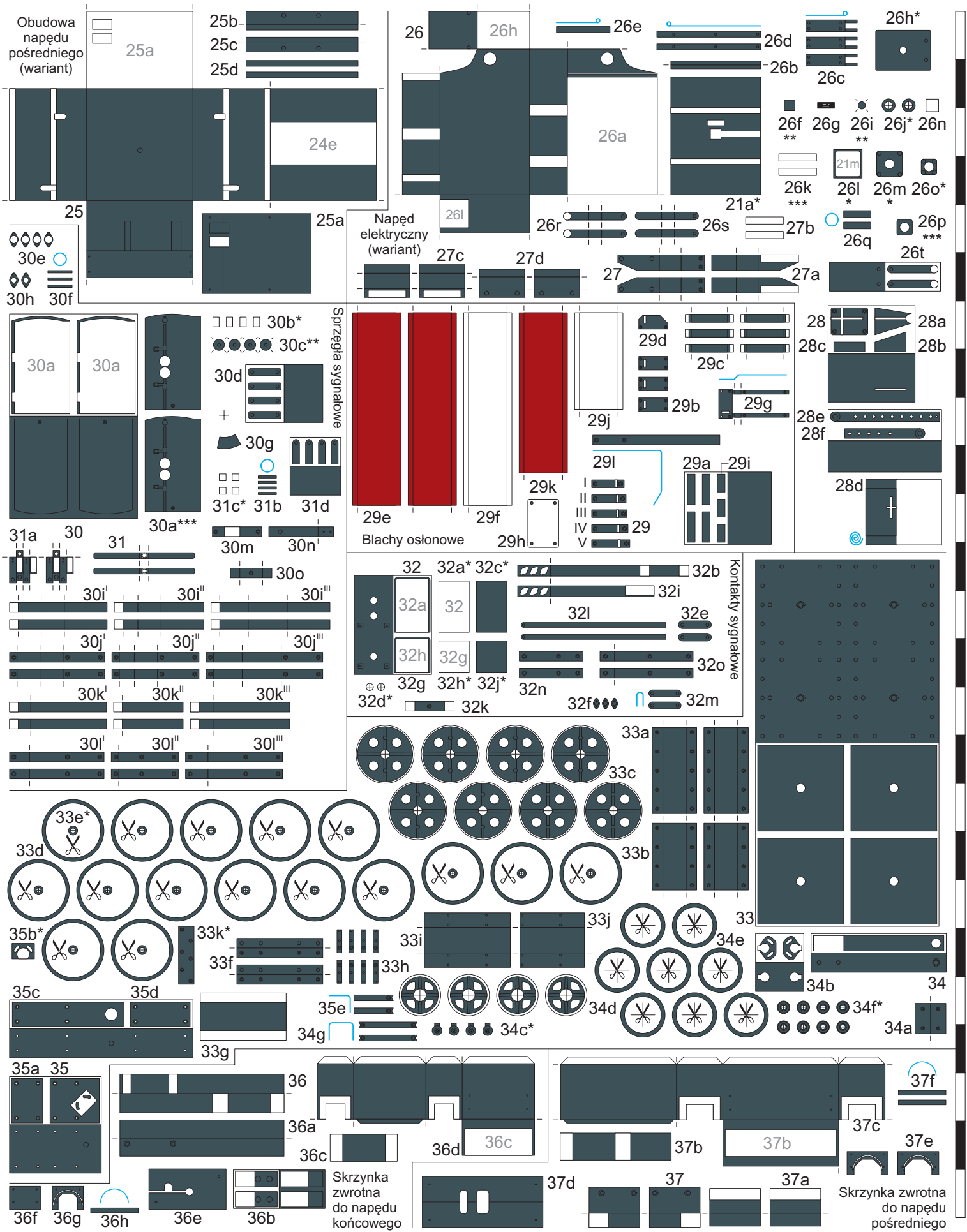


## Semafor kształtkowy karzełkowy, skala 1:25

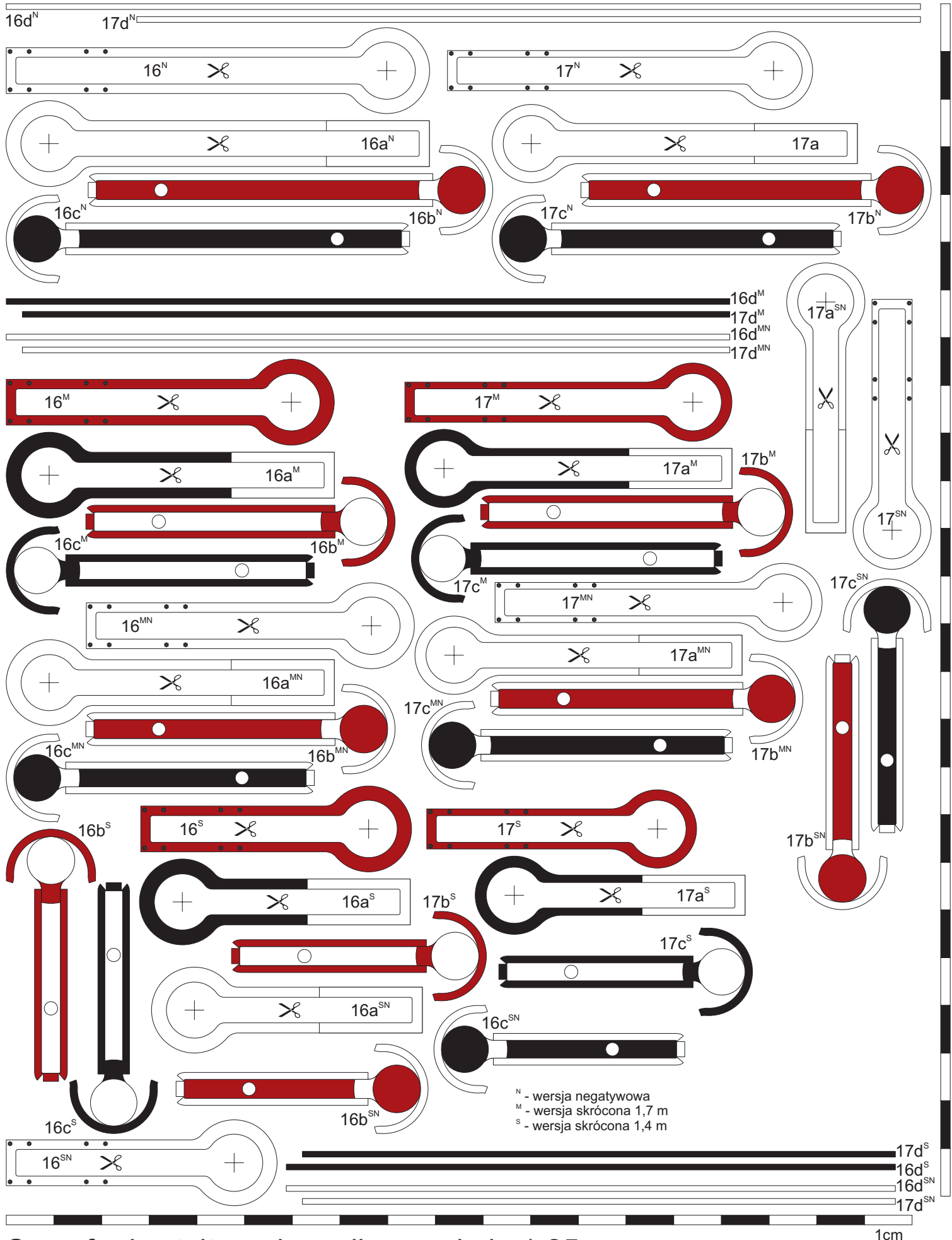


## Semafor kształtowy karzełkowy, skala 1:25

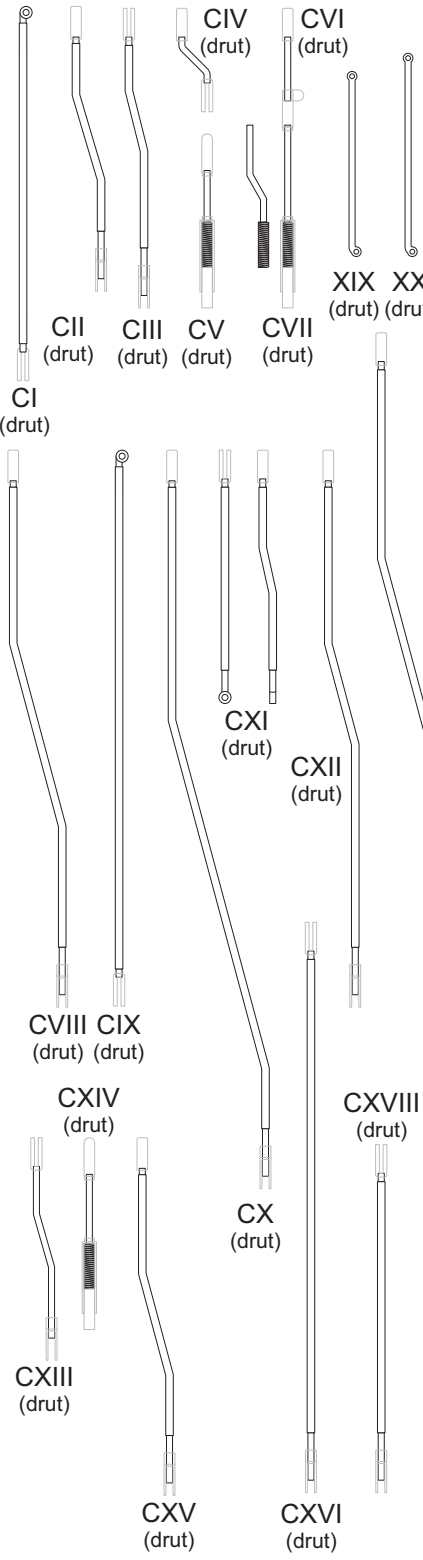
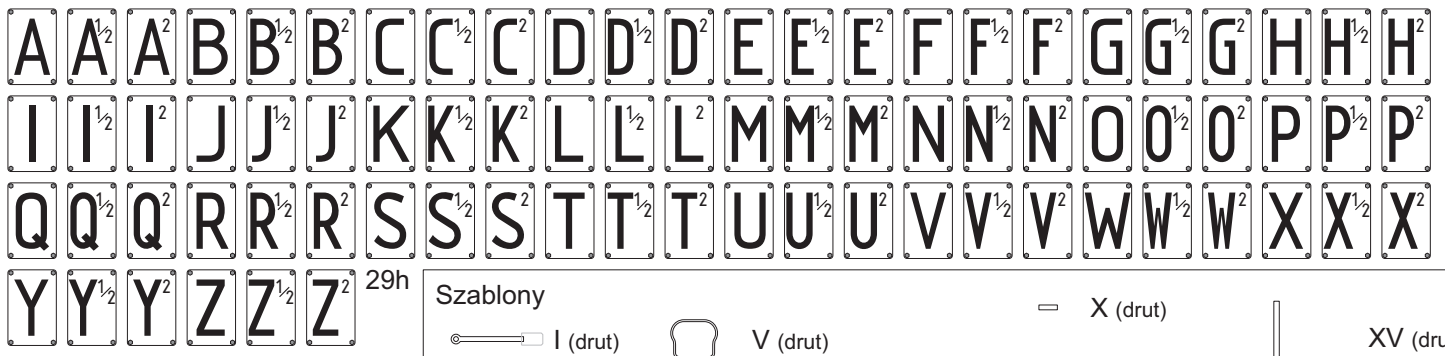


# Semafor kształtkowy karzełkowy, skala 1:25

1cm



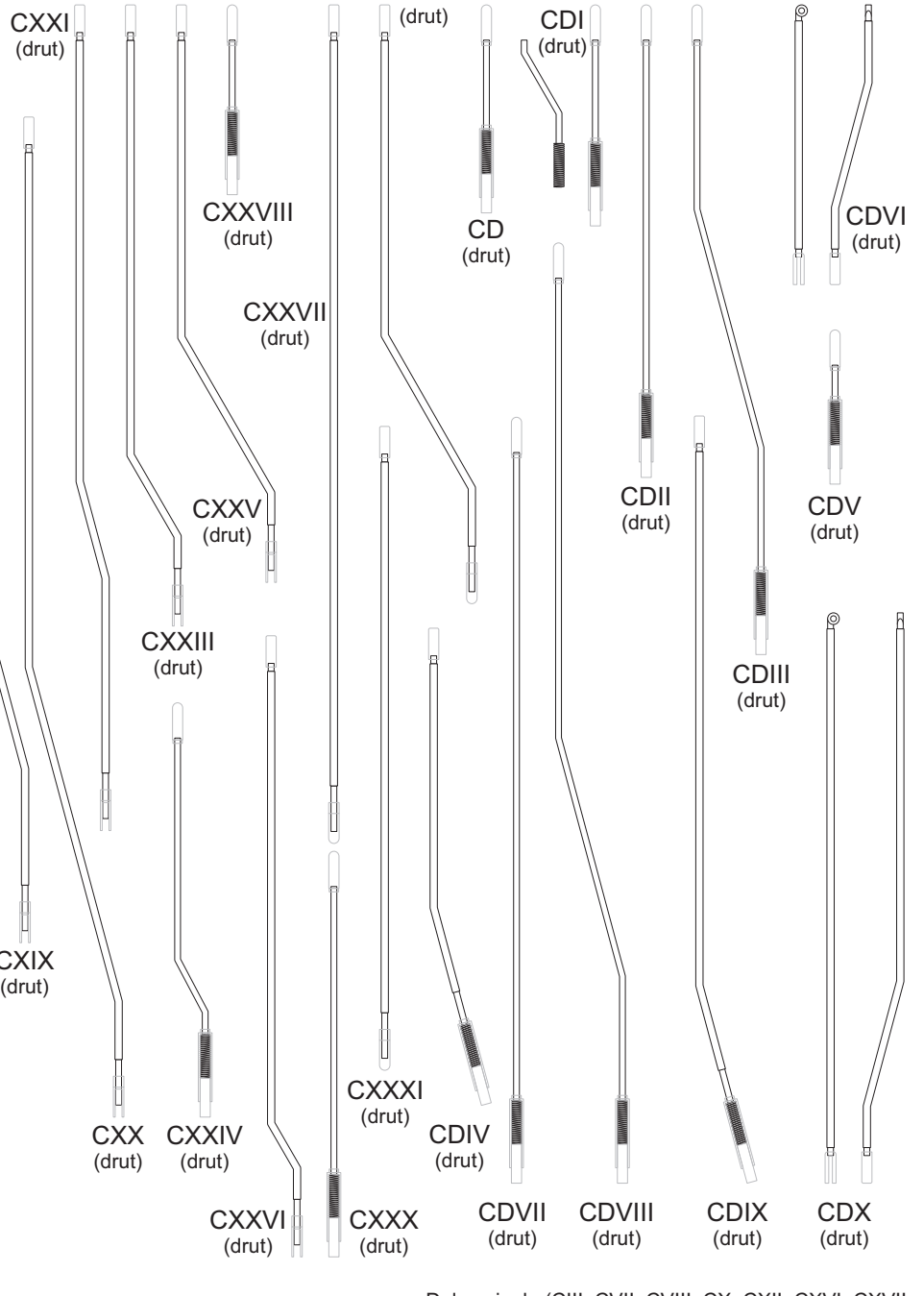
Semafor kształtowy karzełkowy, skala 1:25



Szablony

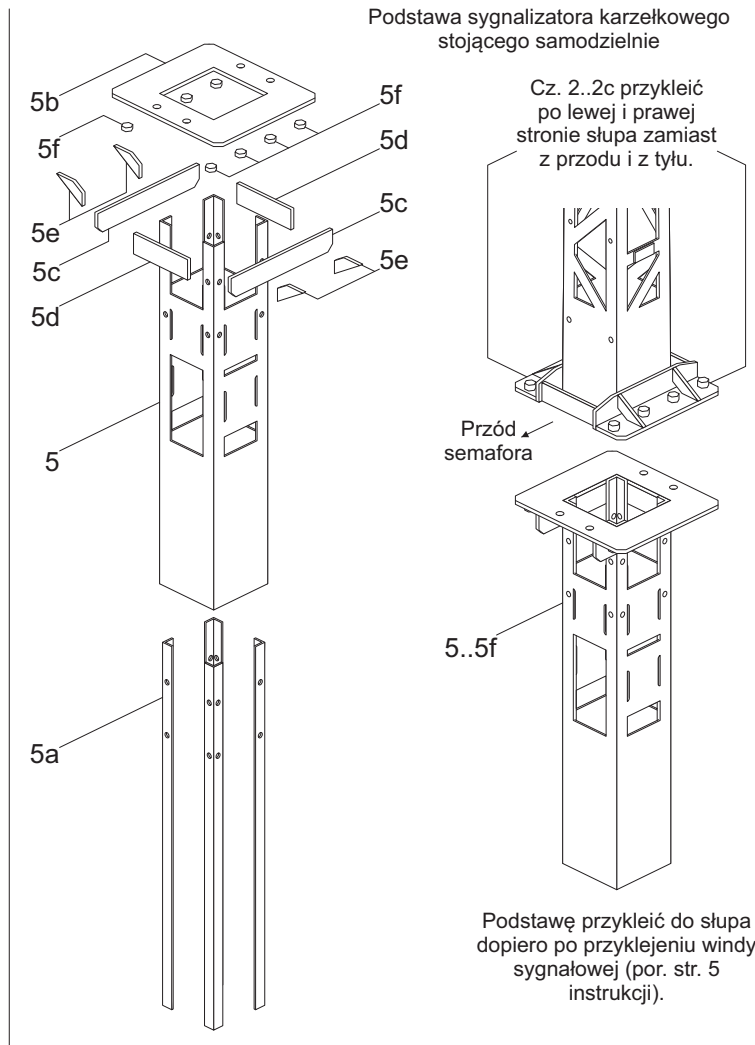
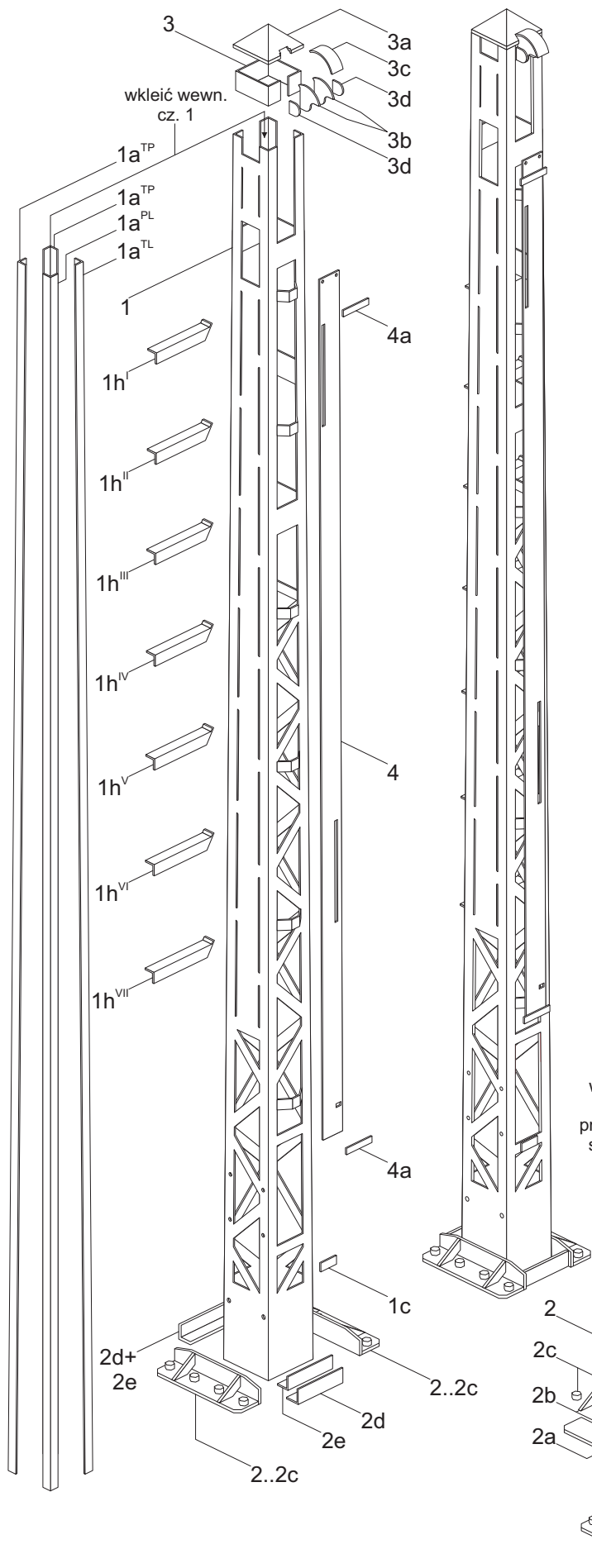
- I (druć)
- II (druć)
- III (druć)
- IV (druć)
- V (druć)
- VI (przezroczysta folia)
- VII (biała folia)
- IX (zielona folia)
- XI (pomarańczowa folia)
- VIII (czerwona folia)

- X (druć)
- XII (druć)
- XIII (biała folia)
- XIV (druć)
- XVIII (druć)
- XV (druć)
- XVI (druć)
- XVII (druć, długość dobrac na szerokość wnętrza słupa semafora)

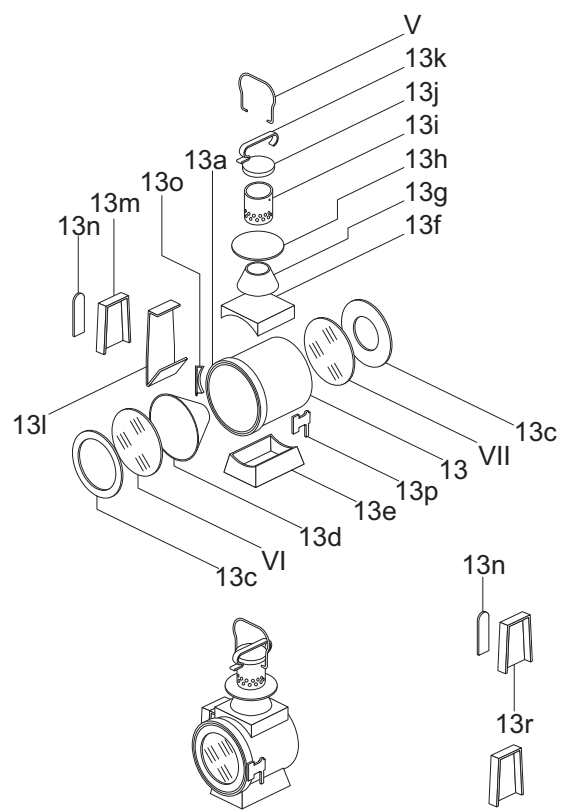


# Semafor kształtowy karzełkowy, skala 1:25

Dolne ciąga (CIII, CVII, CVIII, CX, CXII, CXVI, CXVII, CXIX, CXX, CXXI, CXXII, CXXIII, CXXV, CXXVIII, CXXIX, CXXX, CXXXII) do napędu pośredniego wykonać o 2 mm dłuższe.



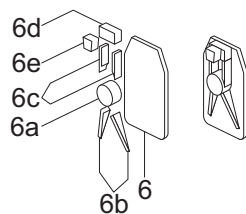
Cz. 1b wkleić wewn. cz. 1 po umocowaniu przeciwwagi (por. str. 5 instrukcji)



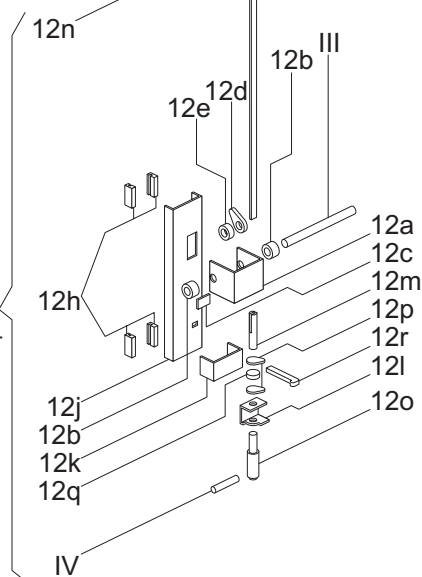
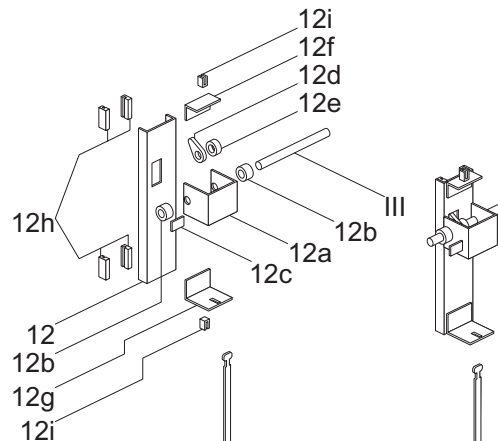
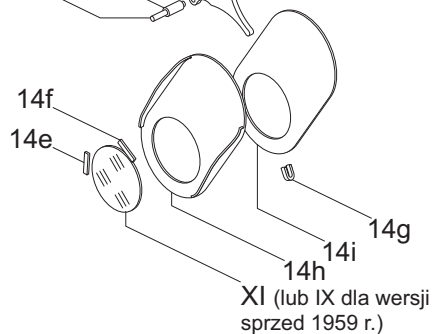
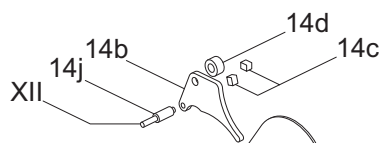
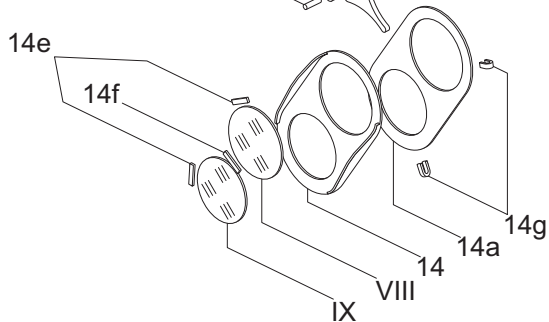
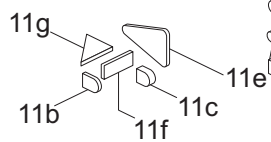
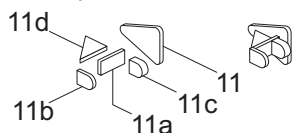
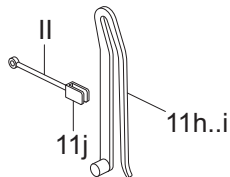
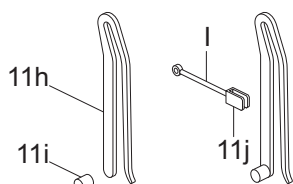
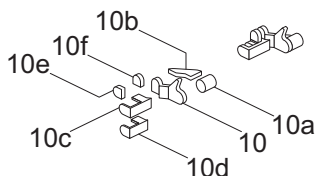
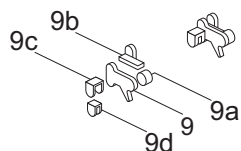
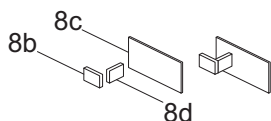
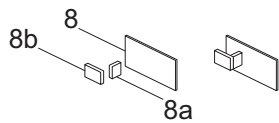
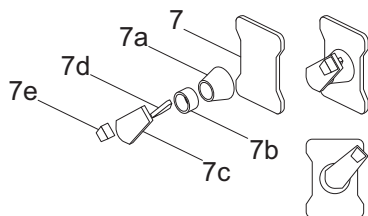
# Semafor kształtowy karzełkowy, skala 1:25

Instrukcja sklejania 1/15

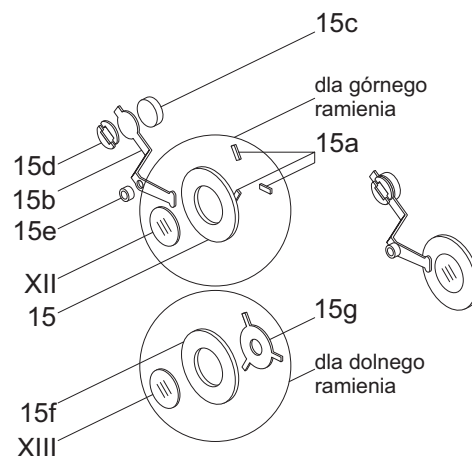
Części górnego ramienia



Części dolnego ramienia

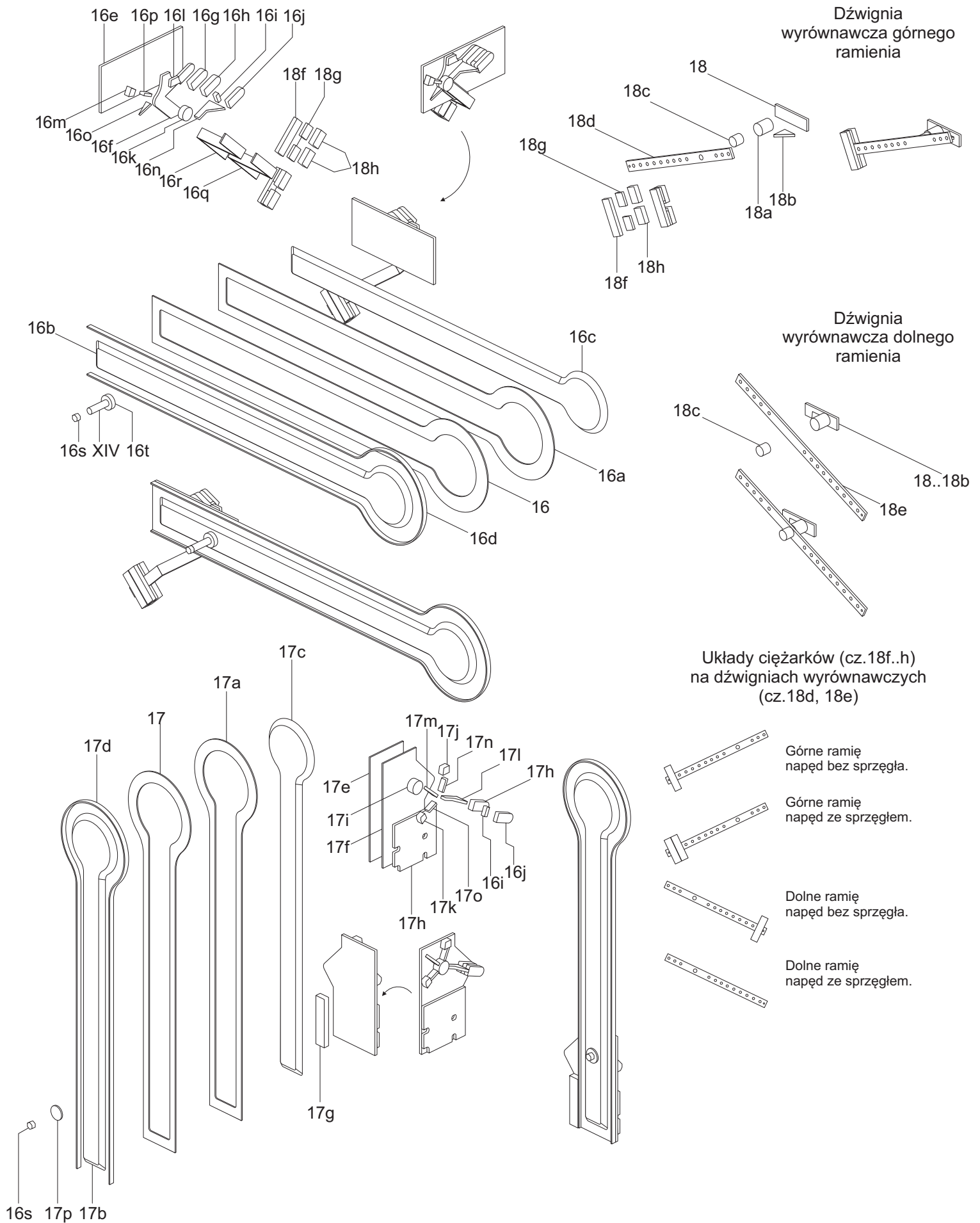


Tylko dla semafora dwuramiennego



# Semafor kształtkowy karzełkowy, skala 1:25

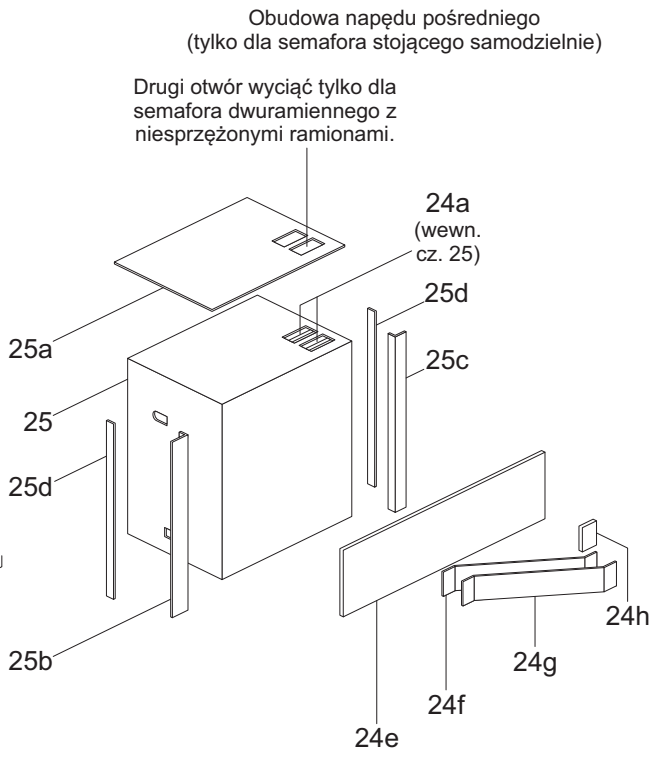
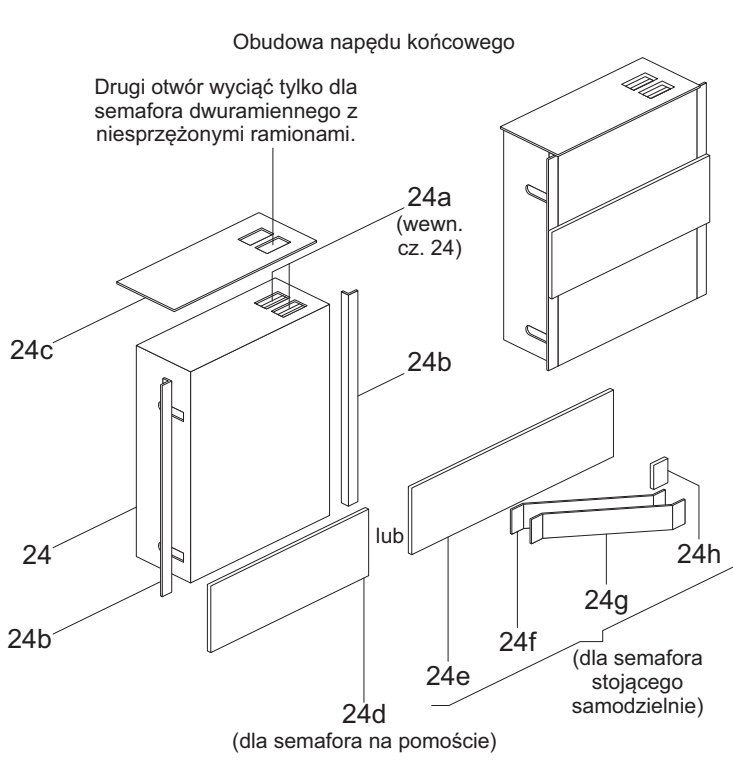
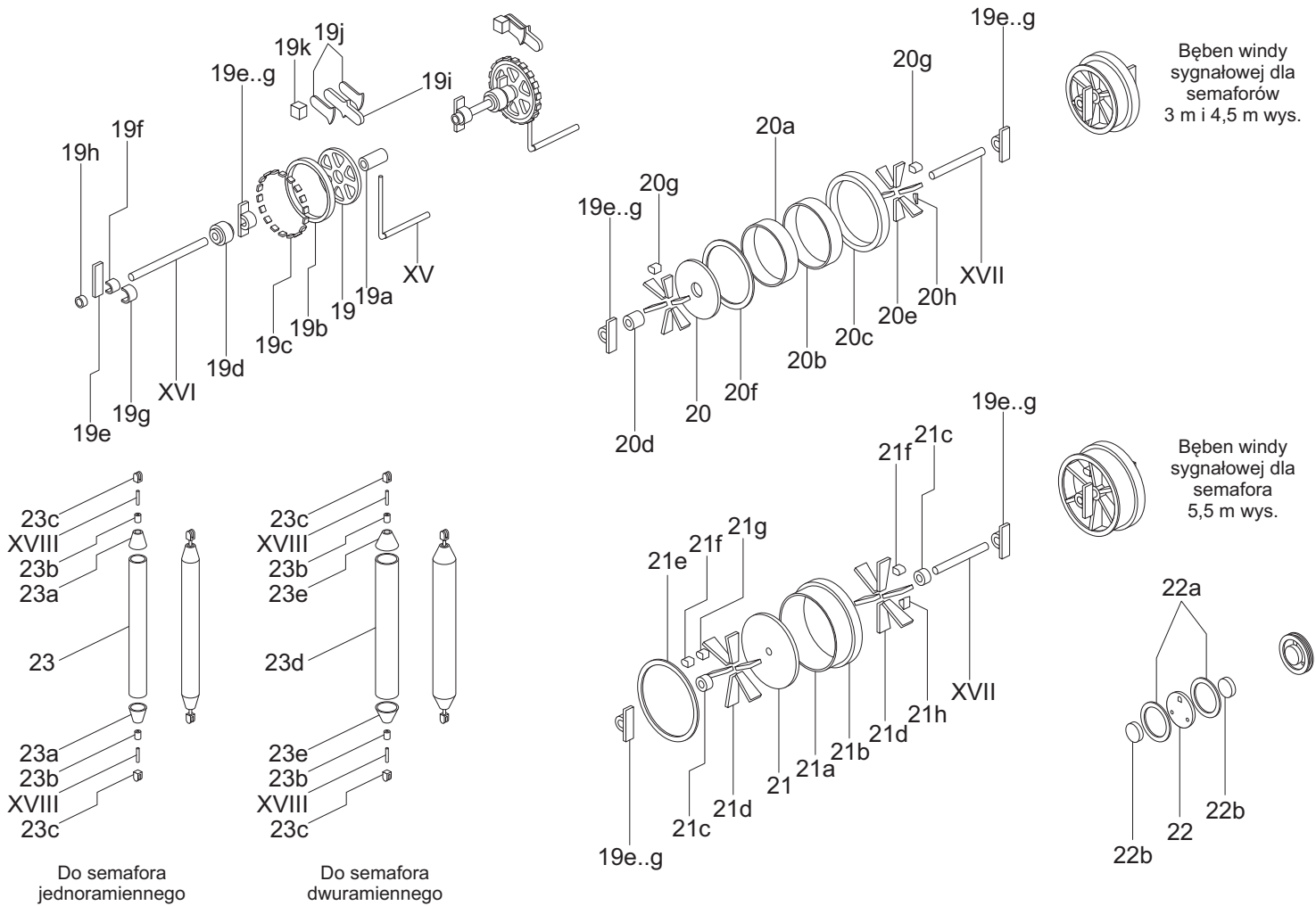
Instrukcja sklejania 2/15



# Semafor kształtowy karzełkowy, skala 1:25

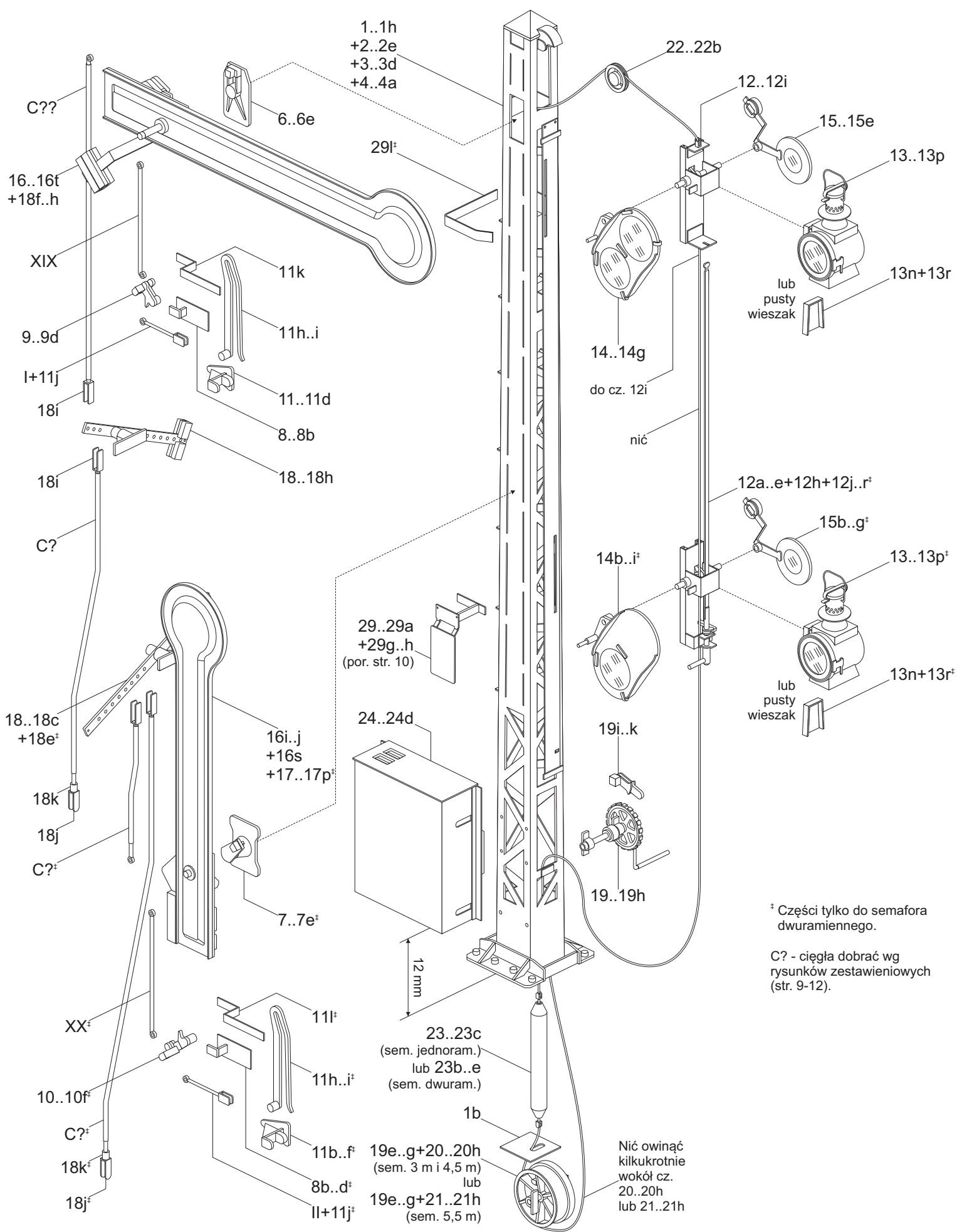
Instrukcja sklejania 3/15





# Semafor kształtowy karzełkowy, skala 1:25

Instrukcja sklejania 4/15

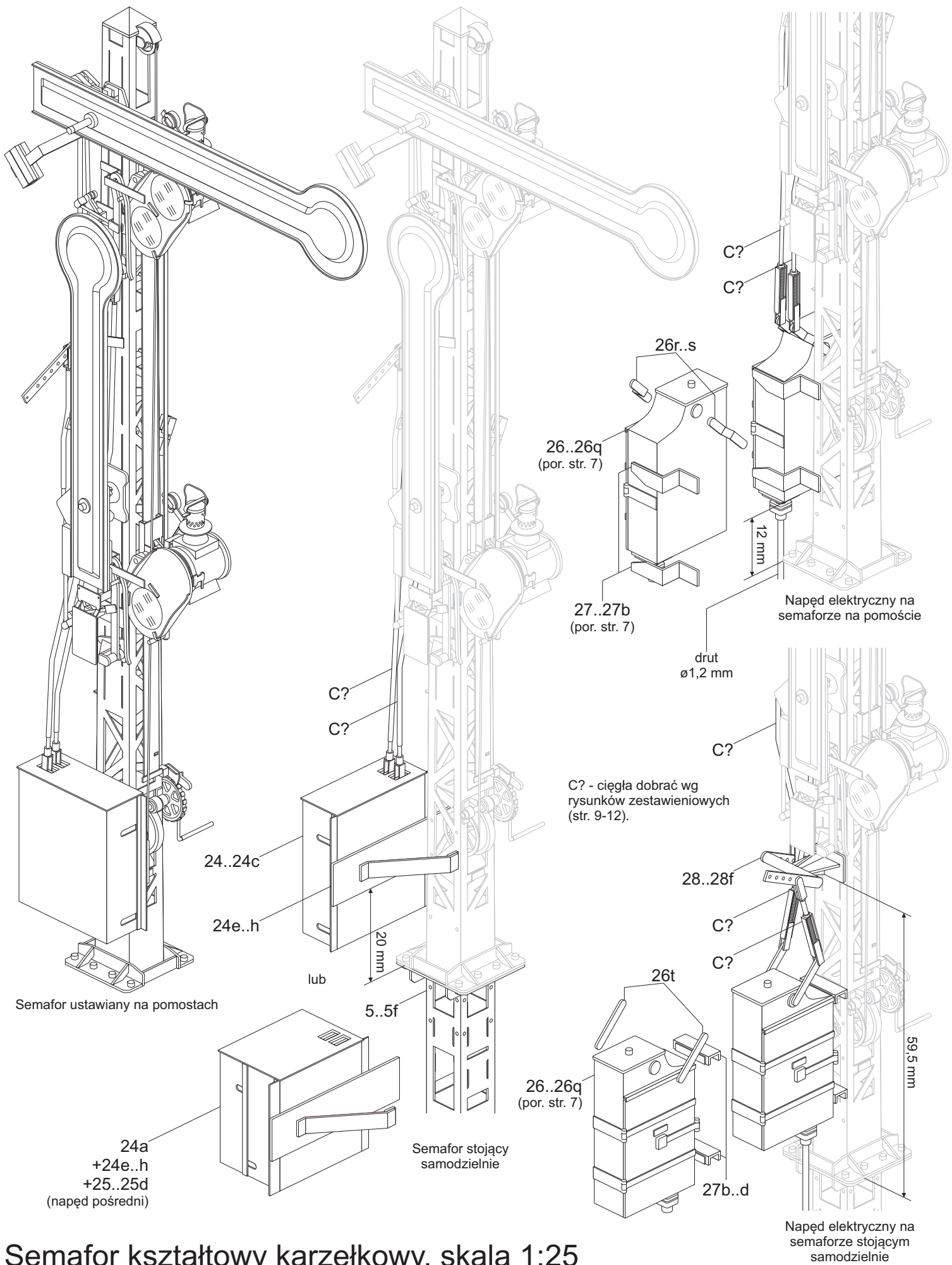


† Części tylko do semafora dwuramiennego.

C? - cięgła dobrać wg rysunków zestawieniowych (str. 9-12).

# Semafor kształtowy karzełkowy, skala 1:25

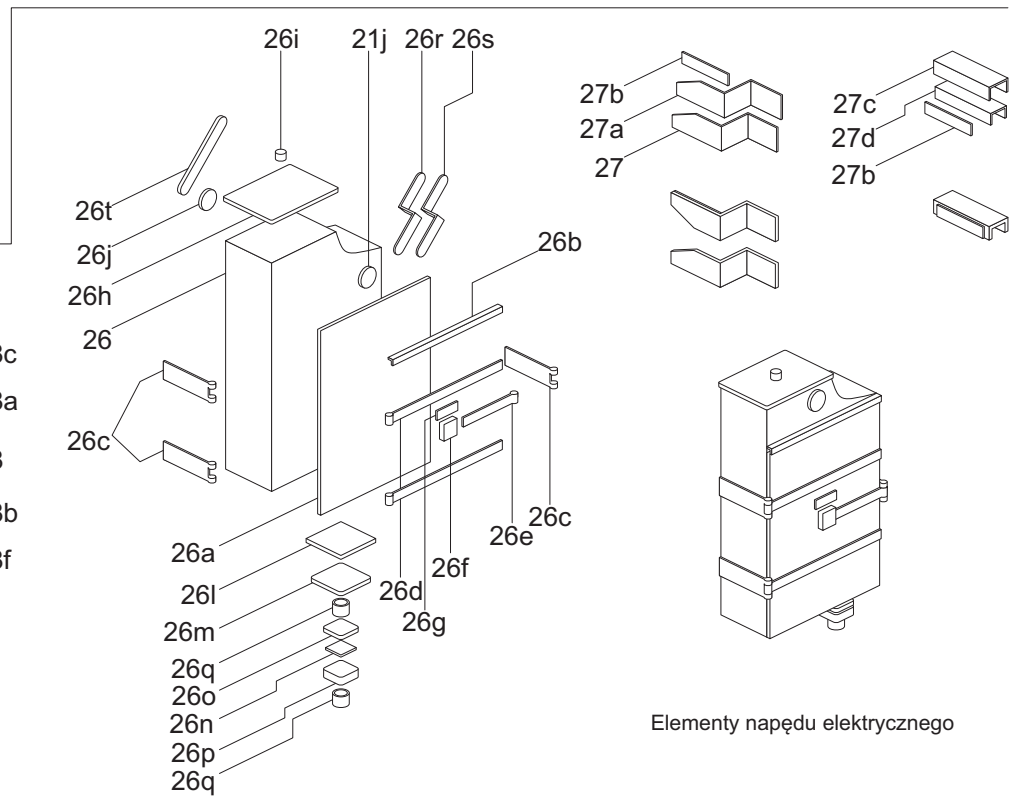
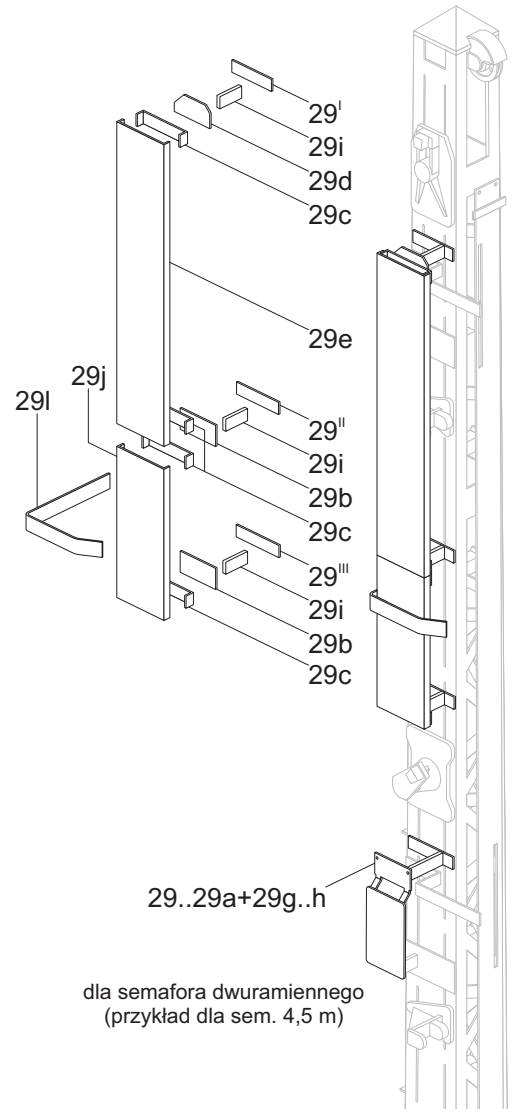
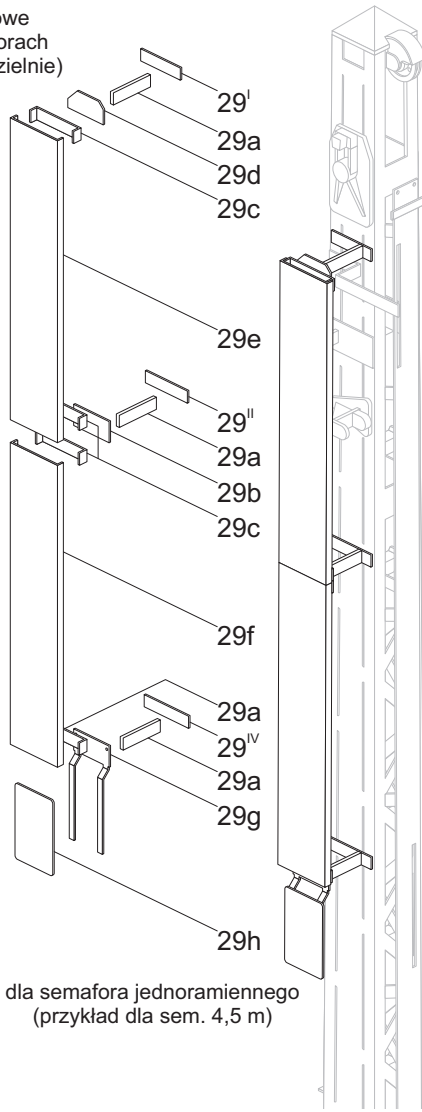
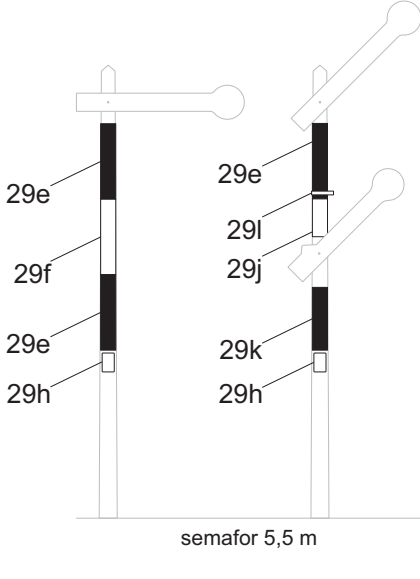
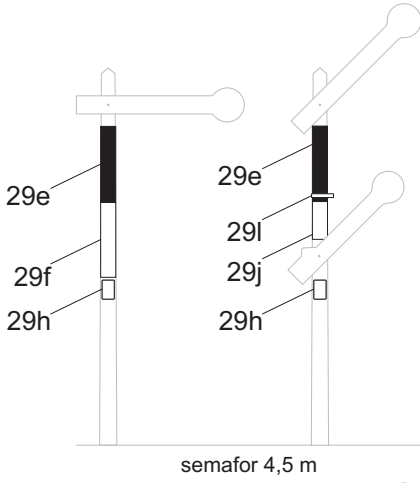
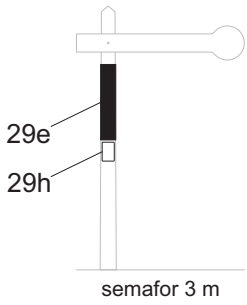
Instrukcja sklejania 5/15



# Semafor kształtowy karzełkowy, skala 1:25

Instrukcja sklejania 6/15

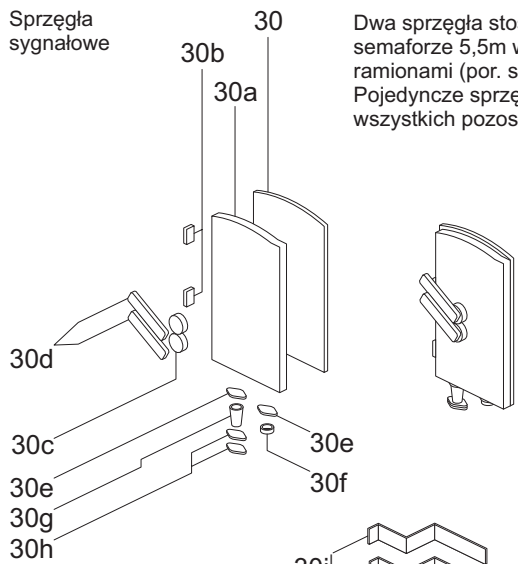
Blachy osłonowe  
(tylko na semaforach  
stojących samodzielnie)



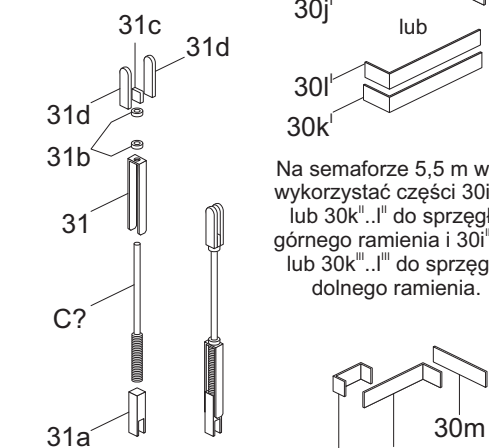
# Semafor kształtowy karzełkowy, skala 1:25

Instrukcja sklejania 7/15

Sprzęgła sygnałowe

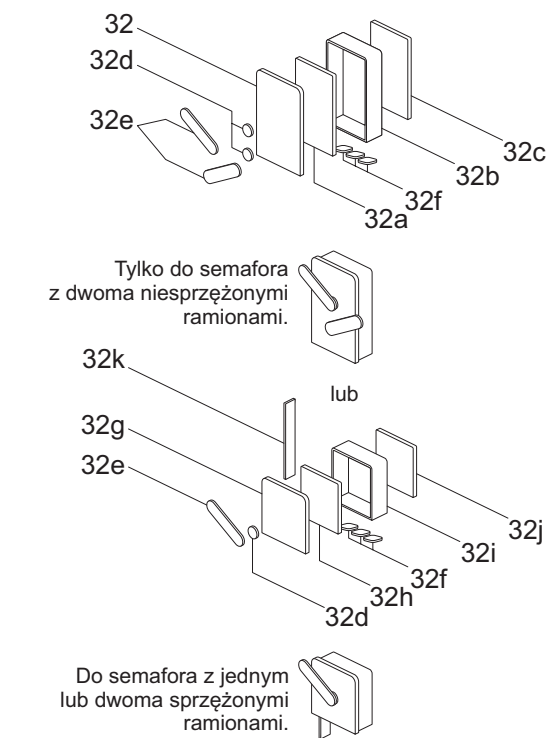


Dwa sprzęgła stosować tylko na semaforze 5,5m wys. z niesprężonymi ramionami (por. str. 11 instrukcji). Pojedyncze sprzęgło stosować we wszystkich pozostałych przypadkach.



Na semaforze 5,5 m wys. wykorzystać części 30i..j lub 30k..l do sprzęgła górnego ramienia i 30i..j lub 30k..l do sprzęgła dolnego ramienia.

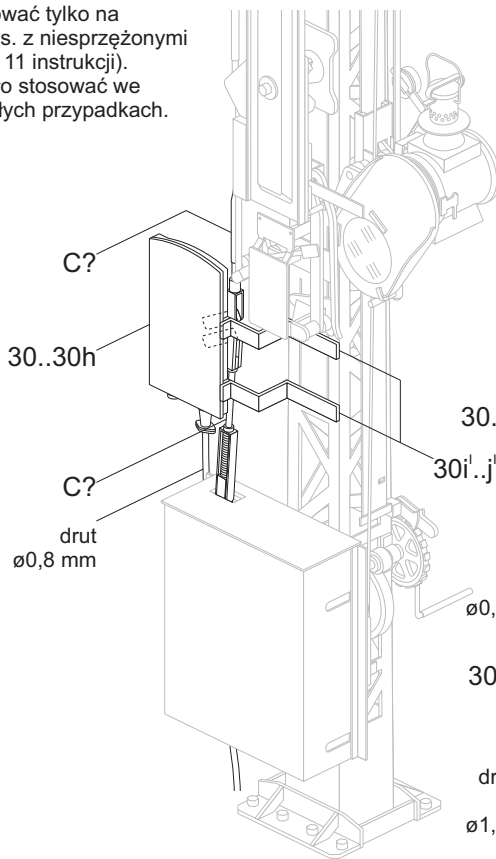
Kontakt sygnałowy



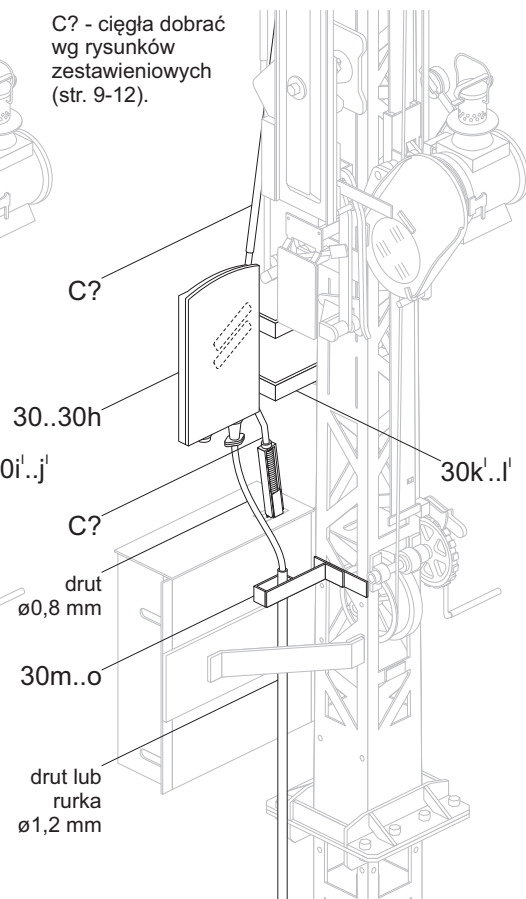
Tylko do semafora z dwoma niesprężonymi ramionami.

Do semafora z jednym lub dwoma sprężonymi ramionami.

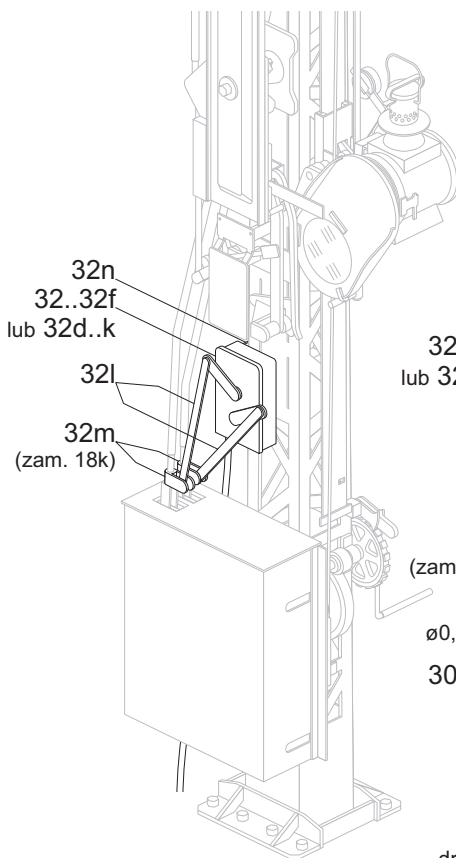
C? - cięgiła dobrać wg rysunków zestawieniowych (str. 9-12).



Semafor umieszczony na pomoście



Semafor stojący samodzielnie



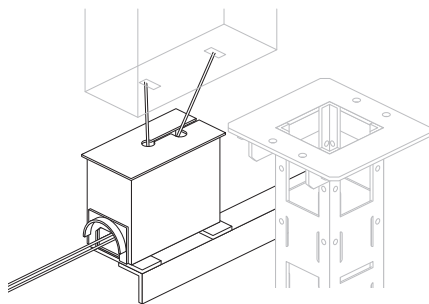
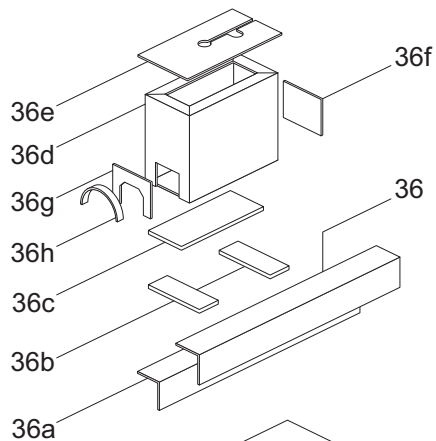
32o  
32..32f  
lub 32d..k

32l  
32m  
(zam. 18k)  
drut  
ø0,8 mm  
30m..o

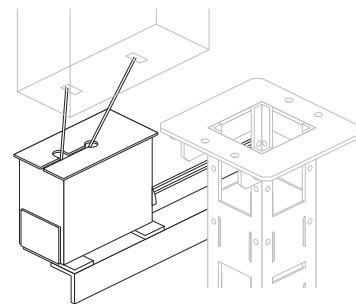
drut lub  
rurka  
ø1,2 mm

# Semafor kształtowy karzełkowy, skala 1:25

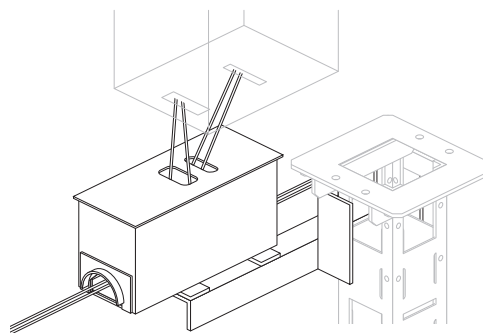
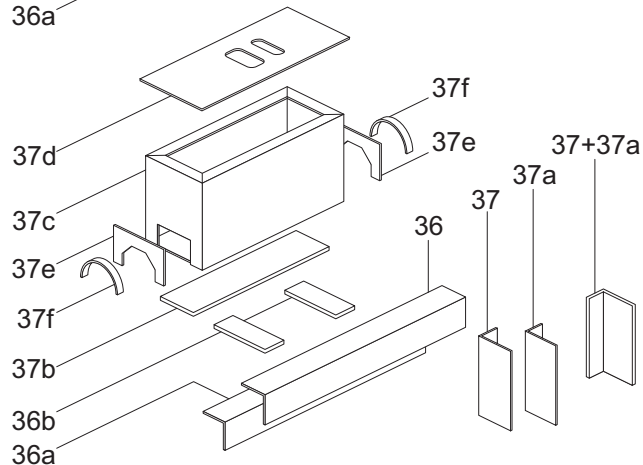
Instrukcja sklejania 8/15



Wyprowadzenie pędni przed semafor  
Skrzynka zwrotna do napędu końcowego

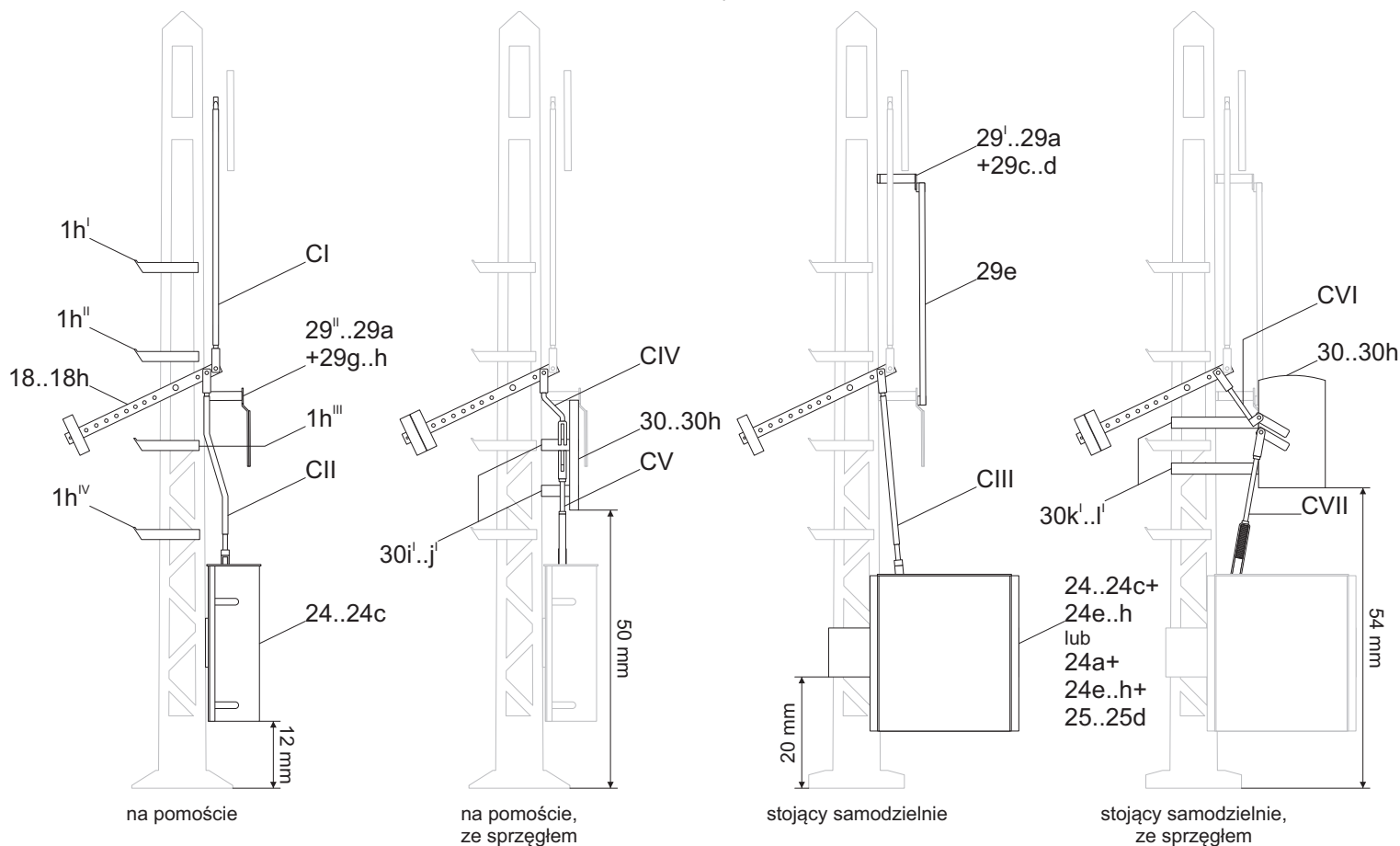


Wyprowadzenie pędni za semafor  
Skrzynka zwrotna do napędu końcowego



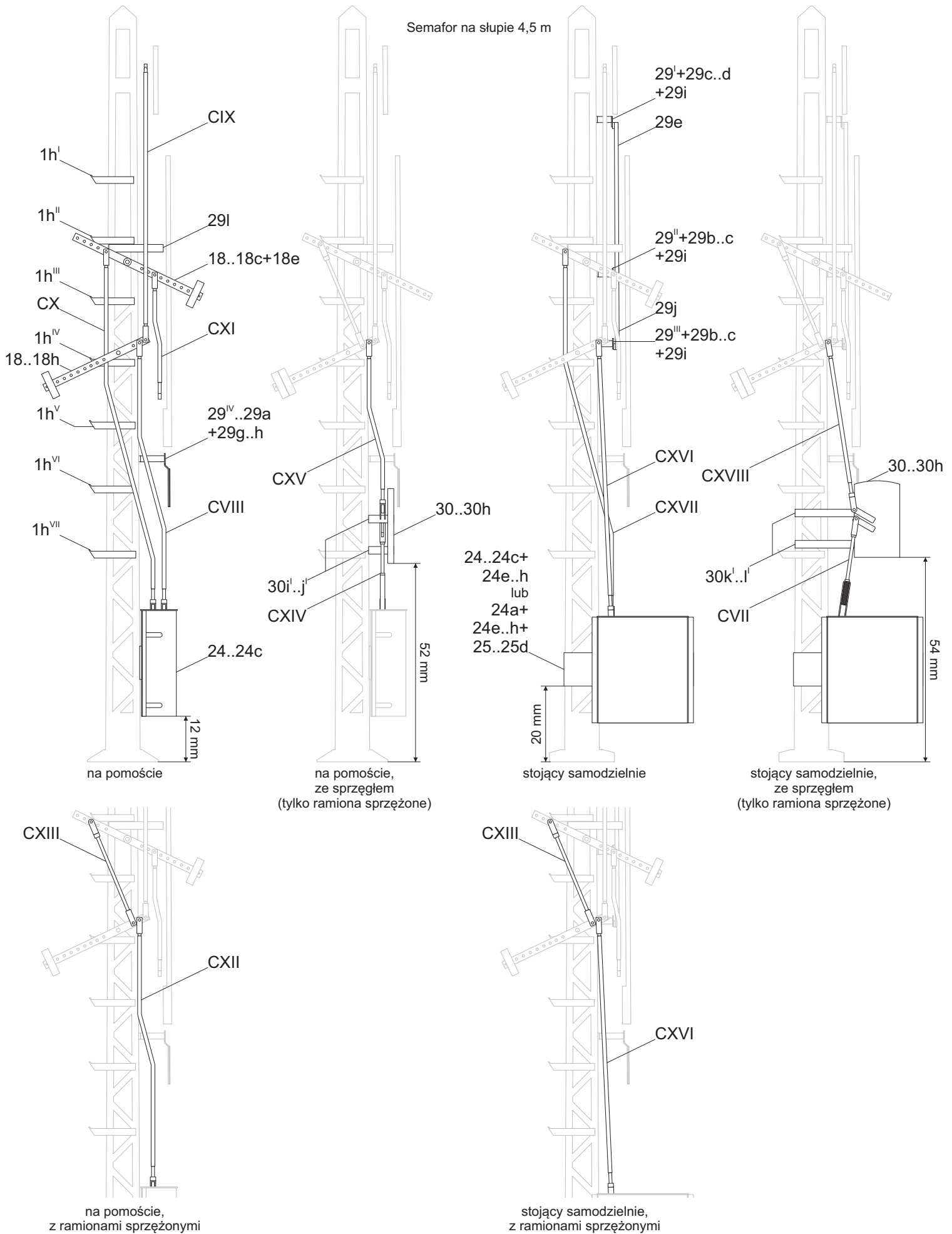
Skrzynka zwrotna do napędu pośredniego

Semafor na słupie 3 m



# Semafor kształtowy karzełkowy, skala 1:25

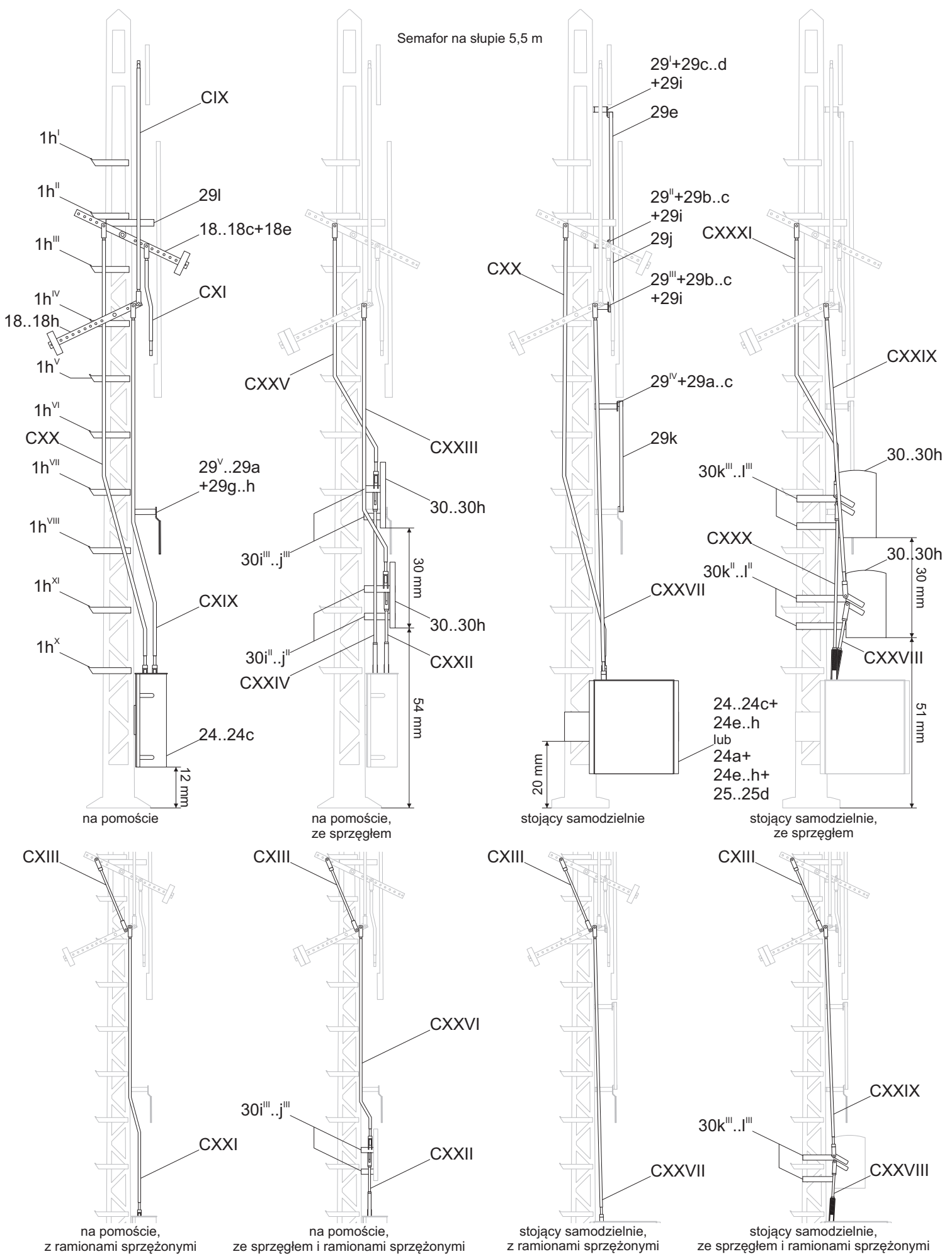
Instrukcja sklejania 9/15



## Semafor kształtowy karzełkowy, skala 1:25

Instrukcja sklejania 10/15

Semafor na słupie 5,5 m

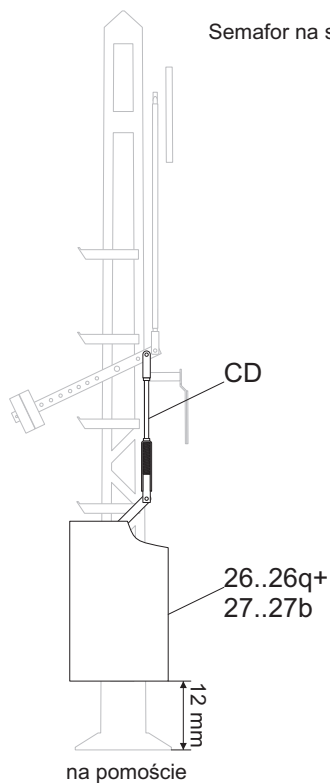


# Semafor kształtowy karzełkowy, skala 1:25

Instrukcja sklejania 11/15

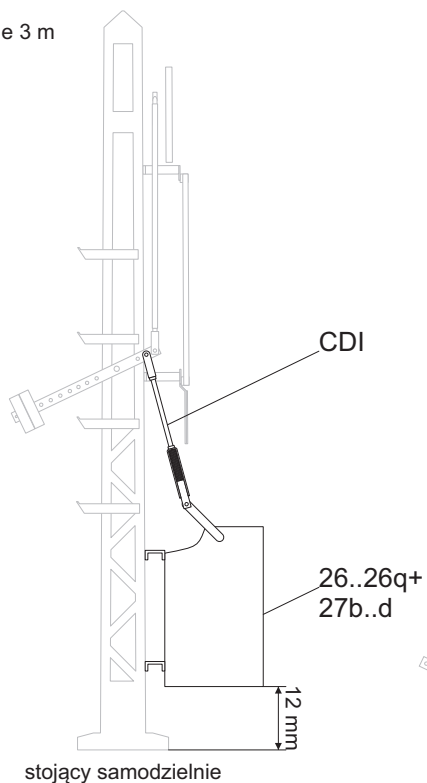


Semafor na słupie 3 m



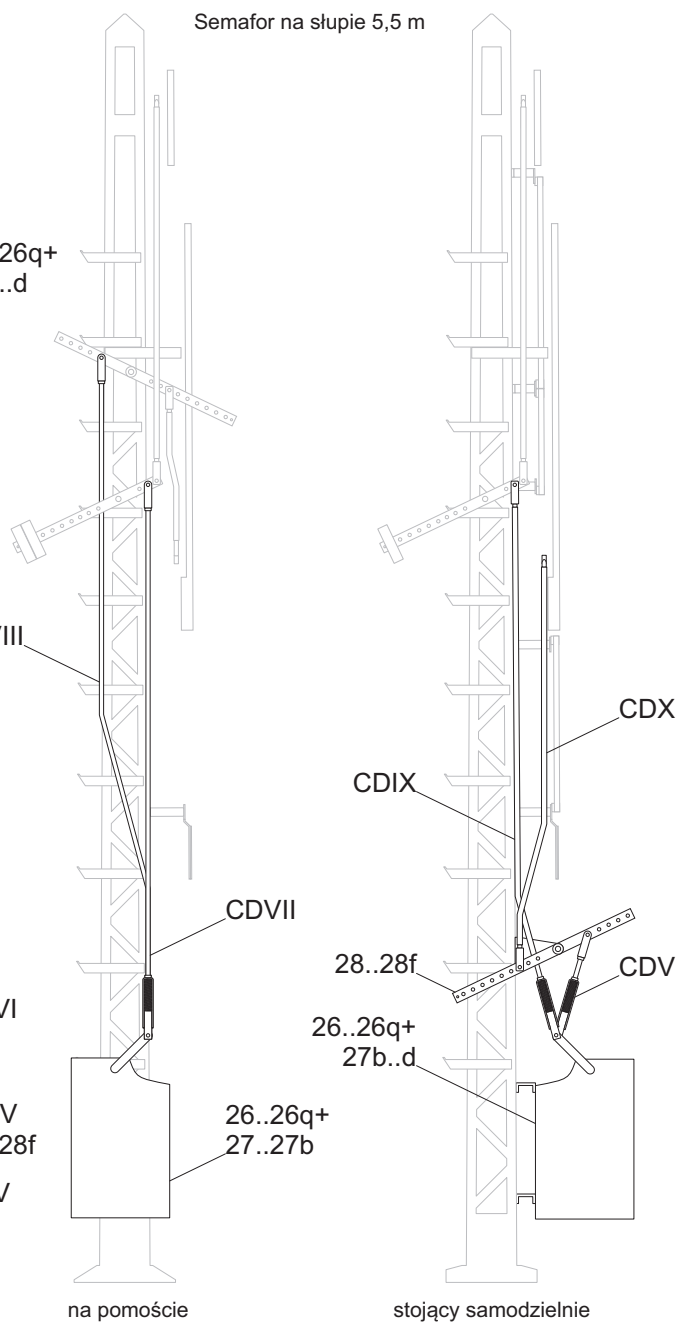
na pomoście

Umieszczenie napędu elektrycznego



stojący samodzielnie

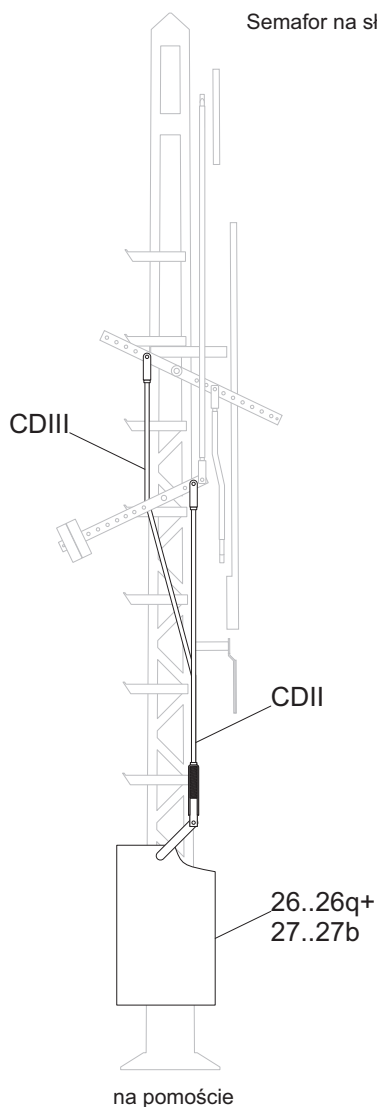
Semafor na słupie 5,5 m



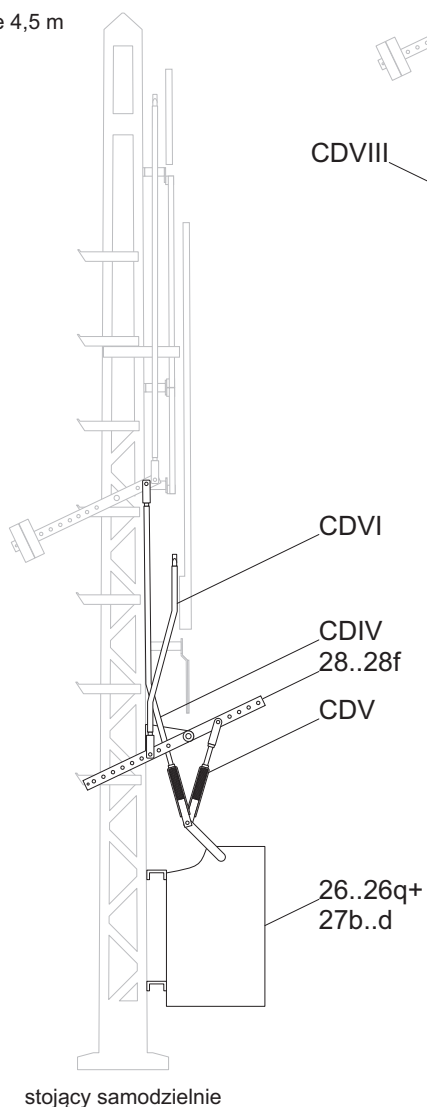
na pomoście

stojący samodzielnie

Semafor na słupie 4,5 m



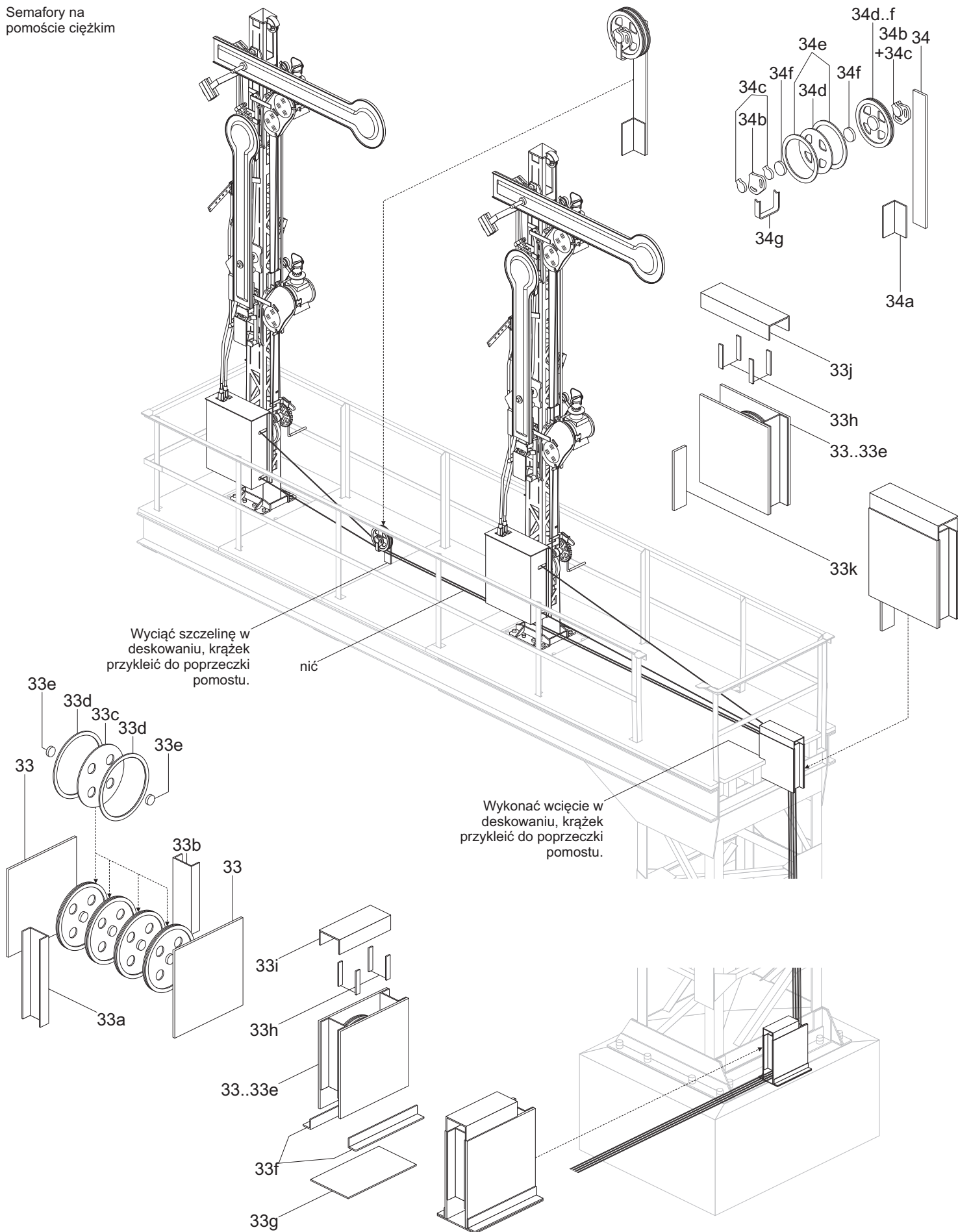
na pomoście



stojący samodzielnie

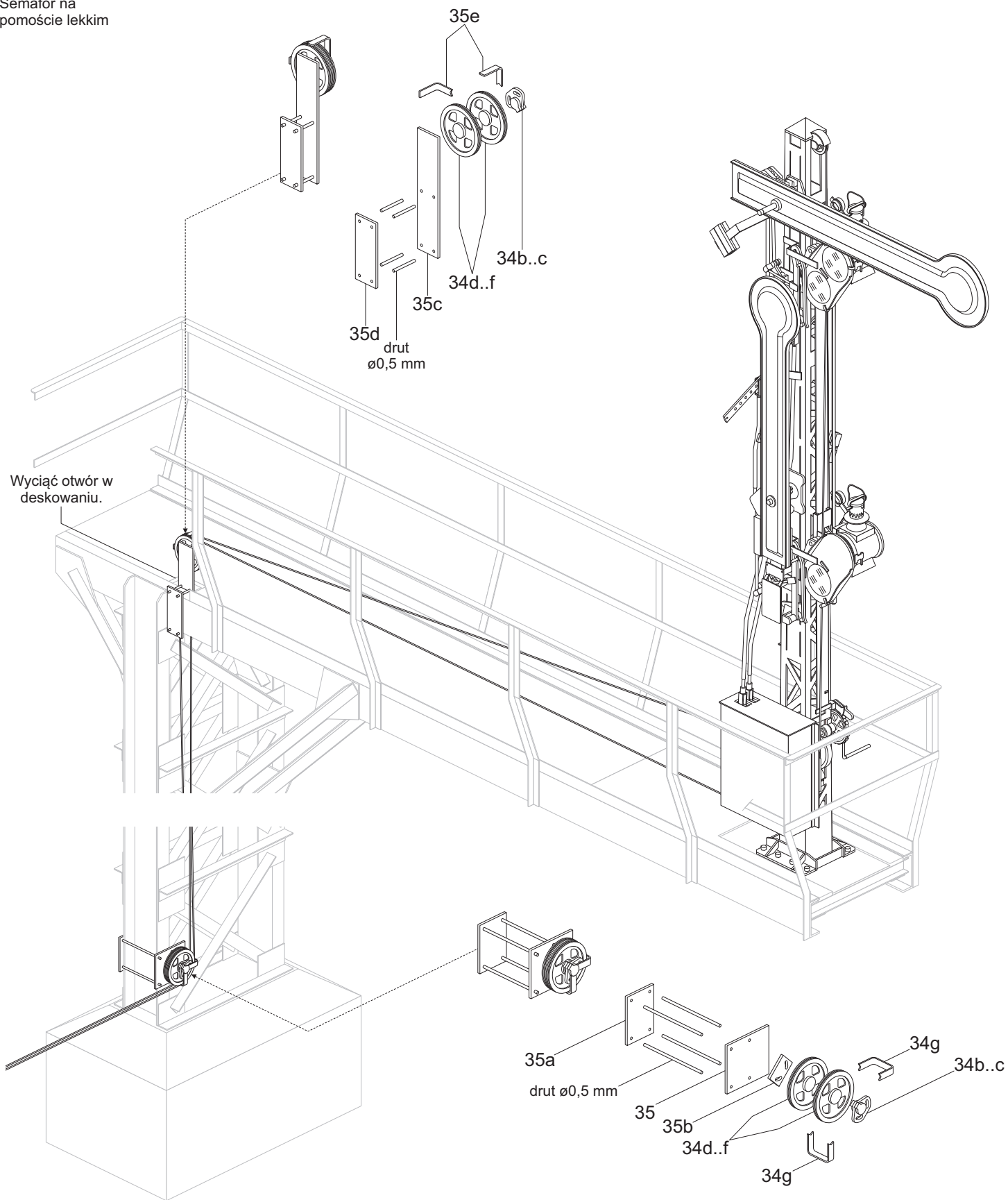
# Semafor kształtowy karzełkowy, skala 1:25

Instrukcja sklejania 12/15



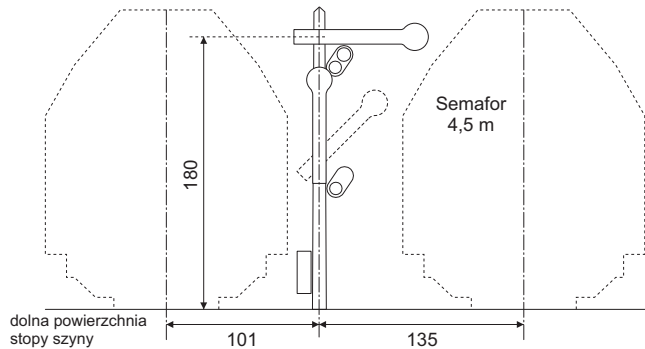
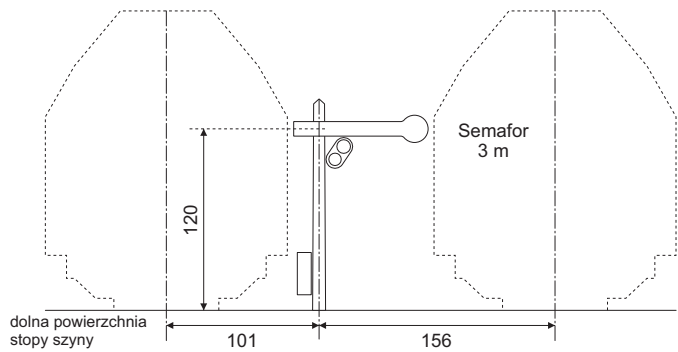
## Semafor kształtowy karzełkowy, skala 1:25

Instrukcja sklejania 13/15

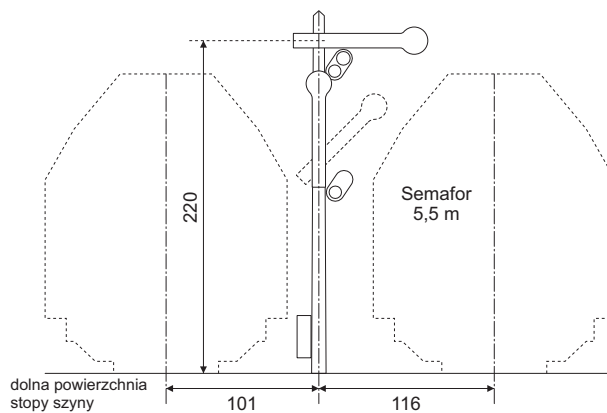


## Semafor kształtowy karzełkowy, skala 1:25

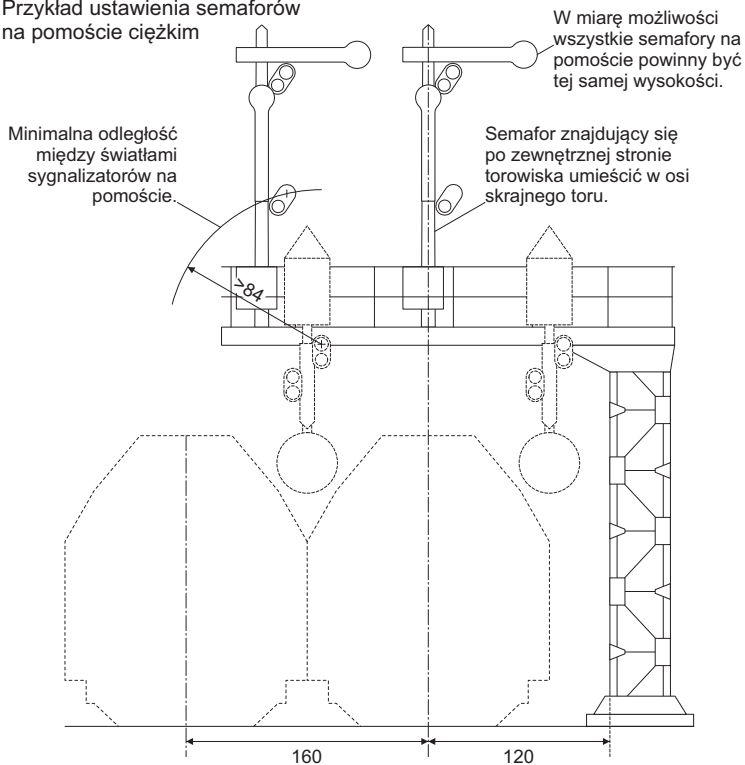
Instrukcja sklejania 14/15



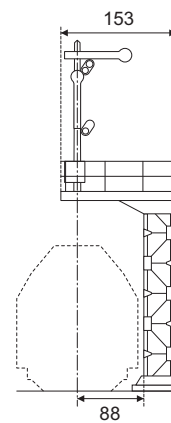
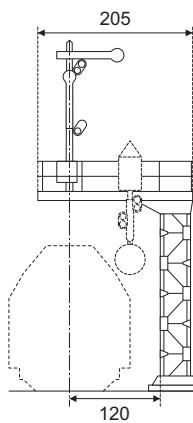
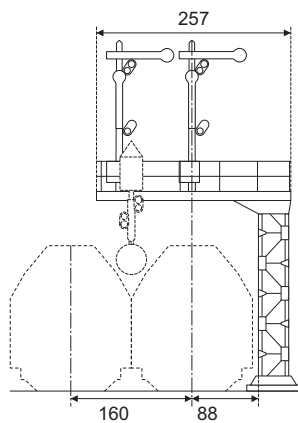
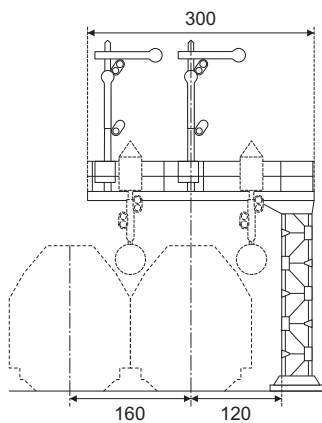
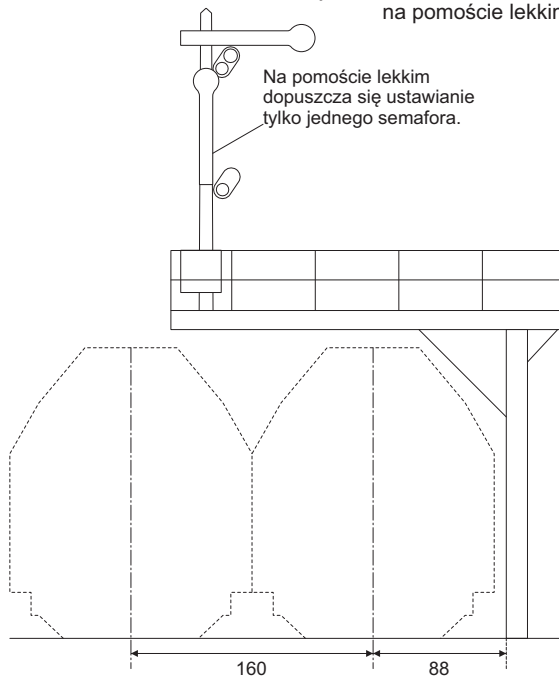
Ustawienie semafora względem skrajni (semafor stojący samodzielnie)



Przykład ustawienia semaforów na pomoście ciężkim



Przykład ustawienia semafora na pomoście lekkim



# Semafor kształtowy karzełkowy, skala 1:25

Instrukcja sklejania 15/15