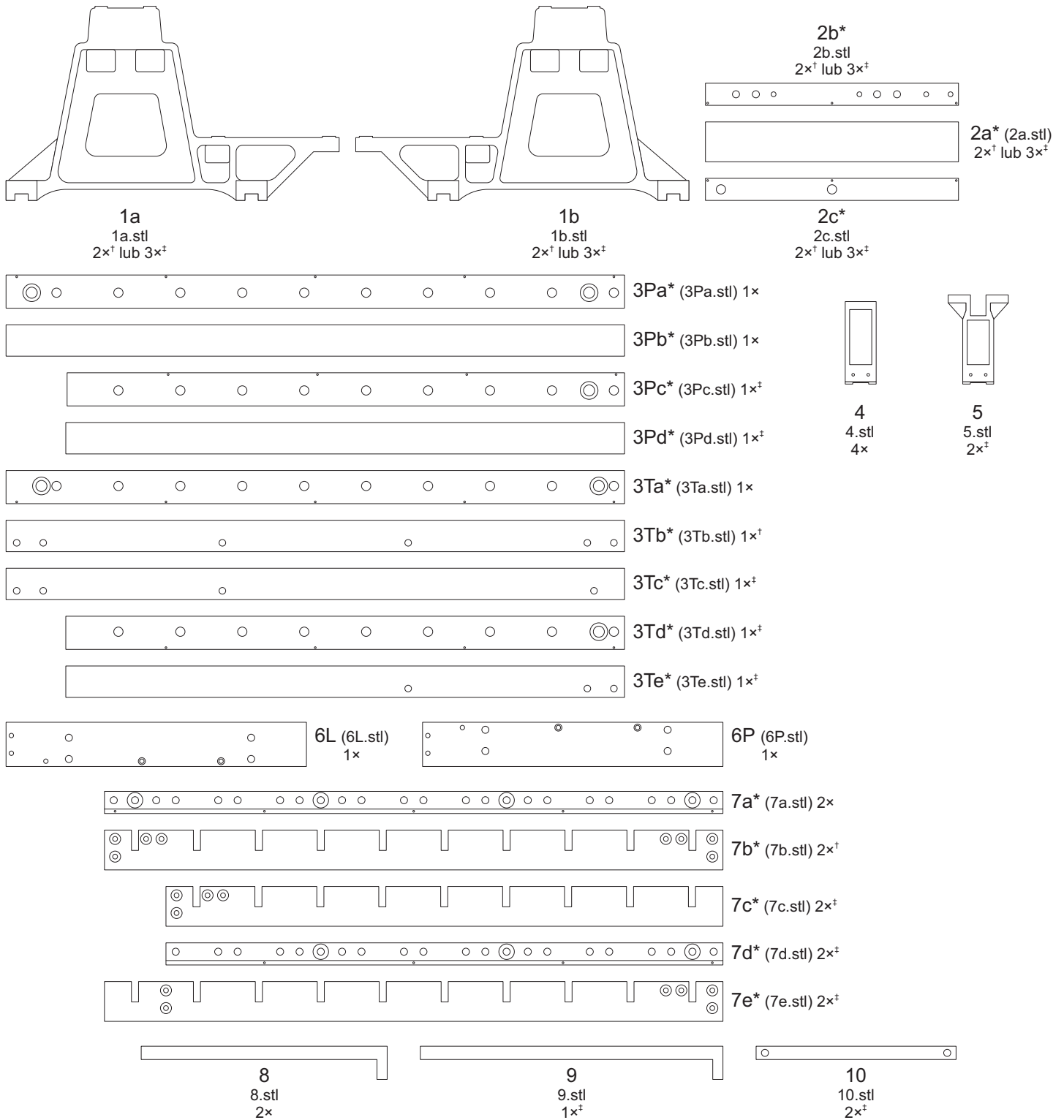


Części do druku 3D
wszystkie części drukować z szarego PETG lub PLA



[†] Tylko do ławy na 8 dźwigni

[‡] Tylko do ławy na 17 dźwigni

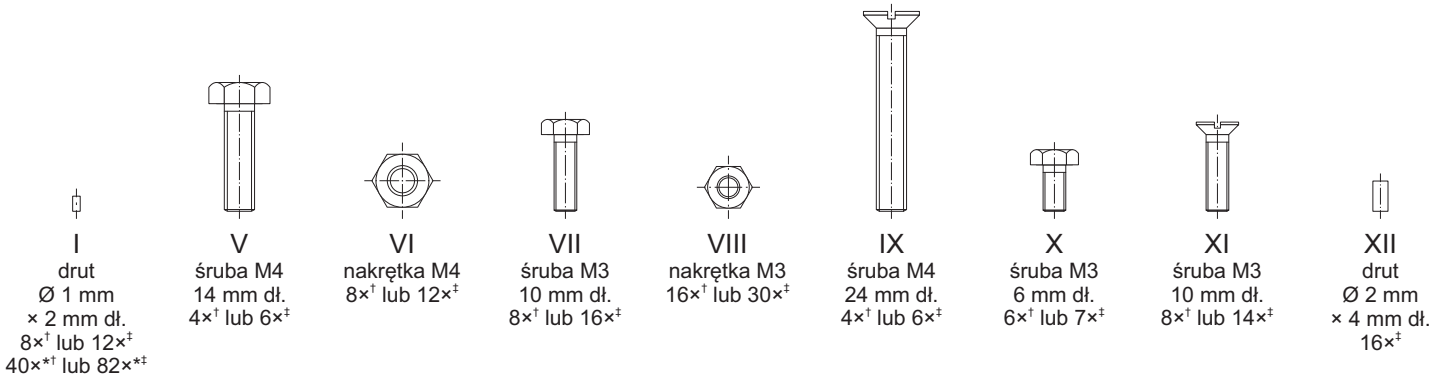
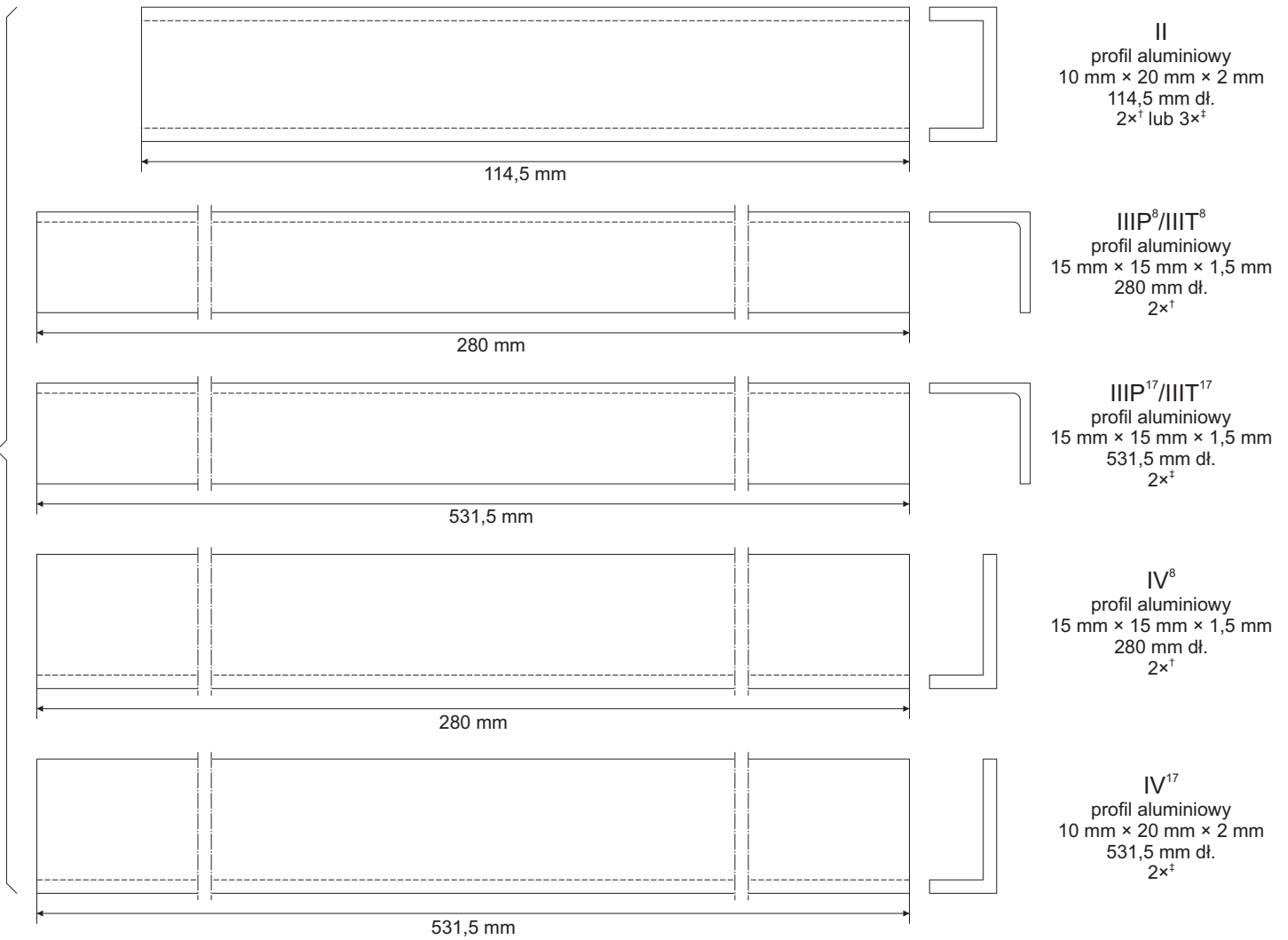
* Zamiast części wykonanych z profili aluminiowych (patrz następna strona)

Ława dźwigniowa nastawnicy mechanicznej, skala 1:5

Lista części do druku 3D

Pozostałe części

Otwory w profilach wiercić po naklejeniu szablonów, por. str. 2 i 9 instrukcji



[†] Tylko do ławy na 8 dźwigni

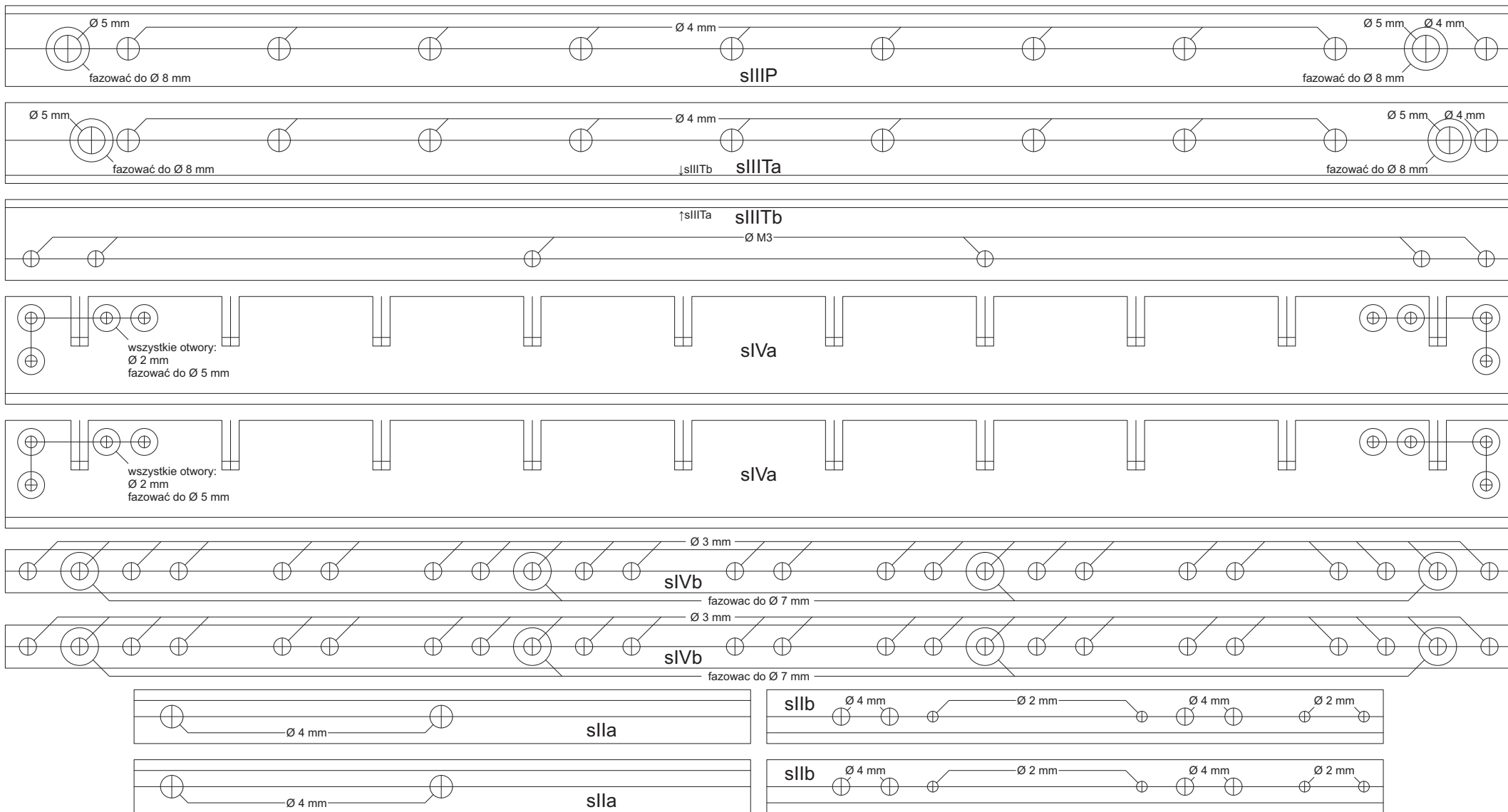
[†] Tylko do ławy na 17 dźwigni

* Tylko w przypadku wykonania wszystkich elementów z części drukowanych (por. str. 3 i 13 instrukcji).

Ława dźwigniowa nastawnicy mechanicznej, skala 1:5

Lista pozostałych części

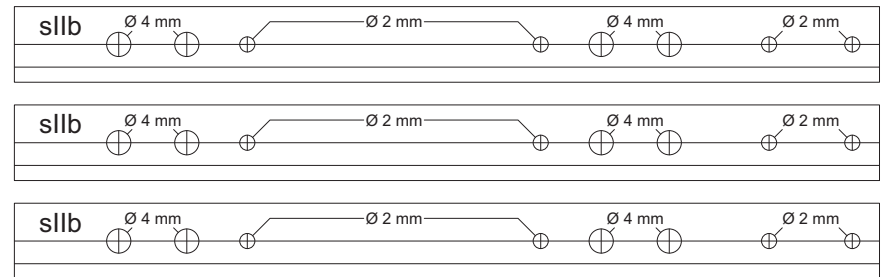
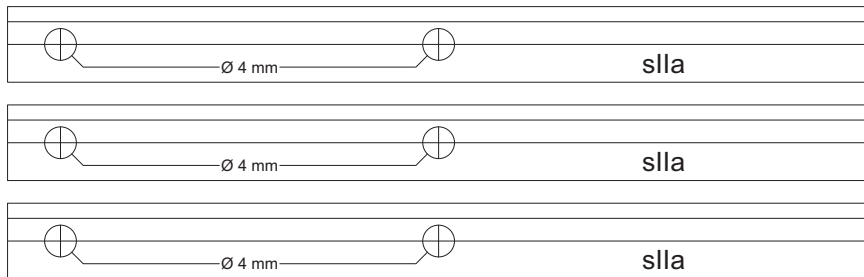
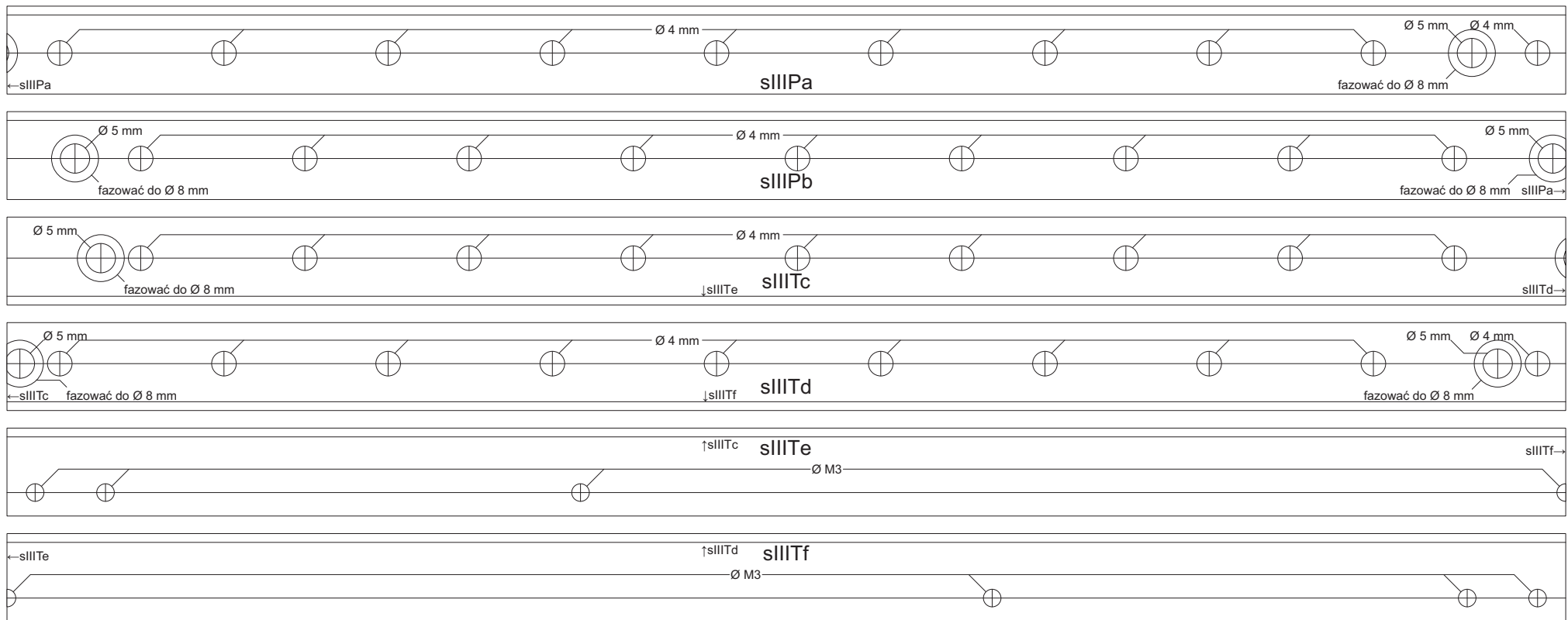
Opracował Paweł Adamowicz (<http://pkprepo.net/>), 2023-2024, niektóre prawa zastrzeżone



Ława dźwigniowa nastawnicy mechanicznej, skala 1:5

Szablony do wiercenia (ława na 8 dźwigni)

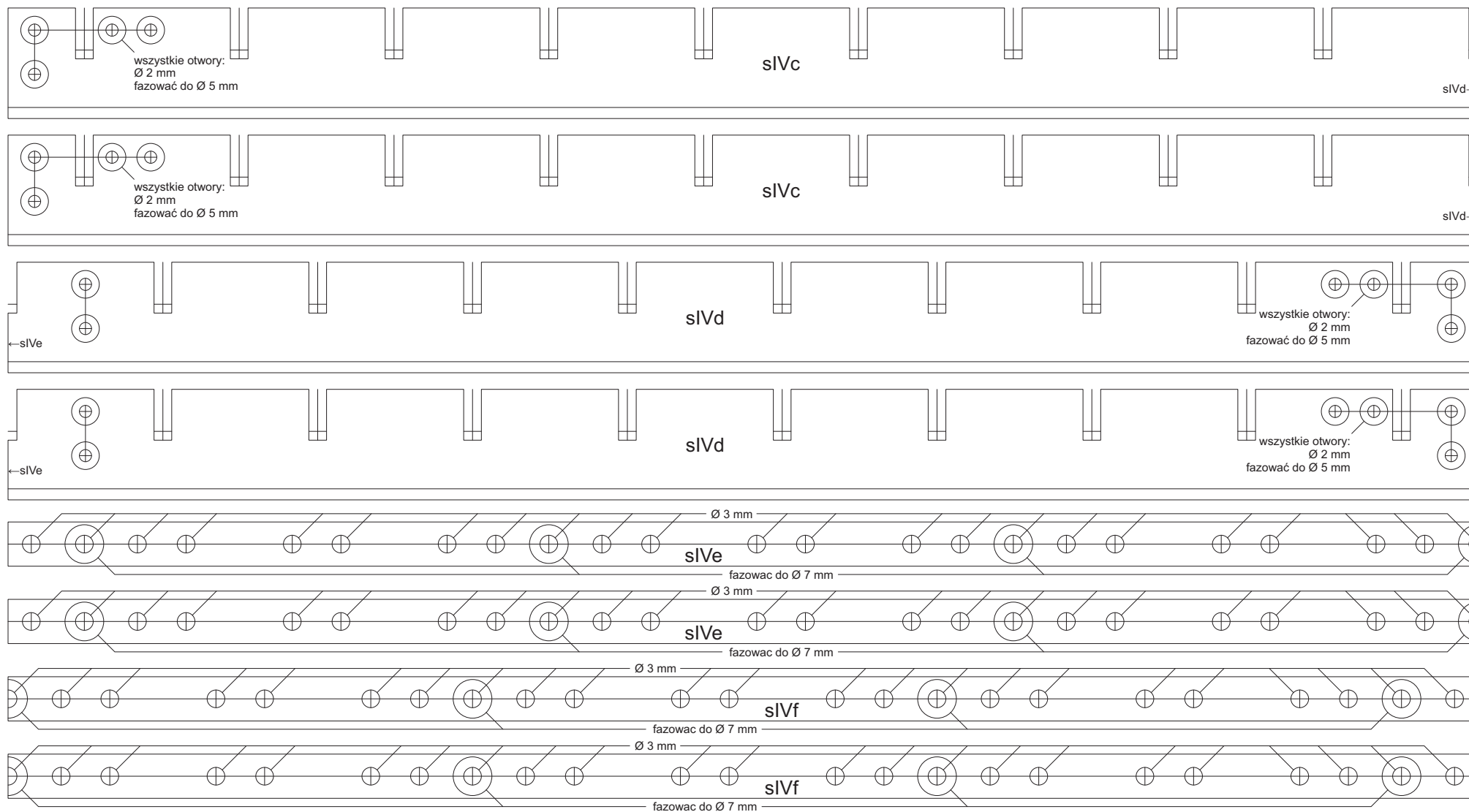
Opracował Paweł Adamowicz (<http://pkprepo.net/>), 2023-2024, niektóre prawa zastrzeżone



Ława dźwigniowa nastawnicy mechanicznej, skala 1:5

Szablony do wiercenia (ława na 17 dźwigni) 1/2

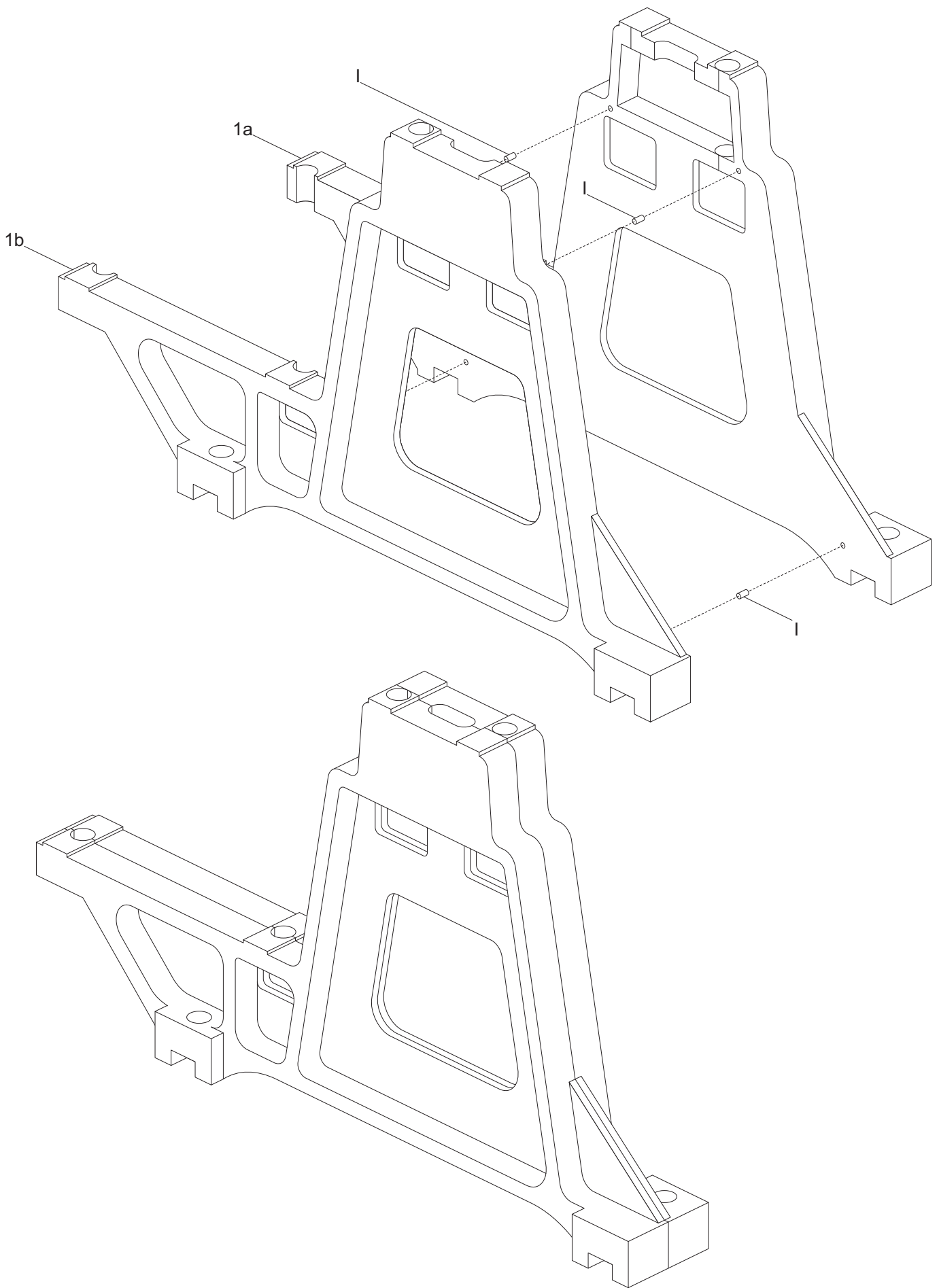
Opracował Paweł Adamowicz (<http://pkprepo.net/>), 2023-2024, niektóre prawa zastrzeżone



Ława dźwigniowa nastawnicy mechanicznej, skala 1:5

Szablony do wiercenia (ława na 17 dźwigni) 2/2

Opracował Paweł Adamowicz (<http://pkprepo.net/>), 2023-2024, niektóre prawa zastrzeżone 



Ława dźwigniowa nastawnicy mechanicznej, skala 1:5

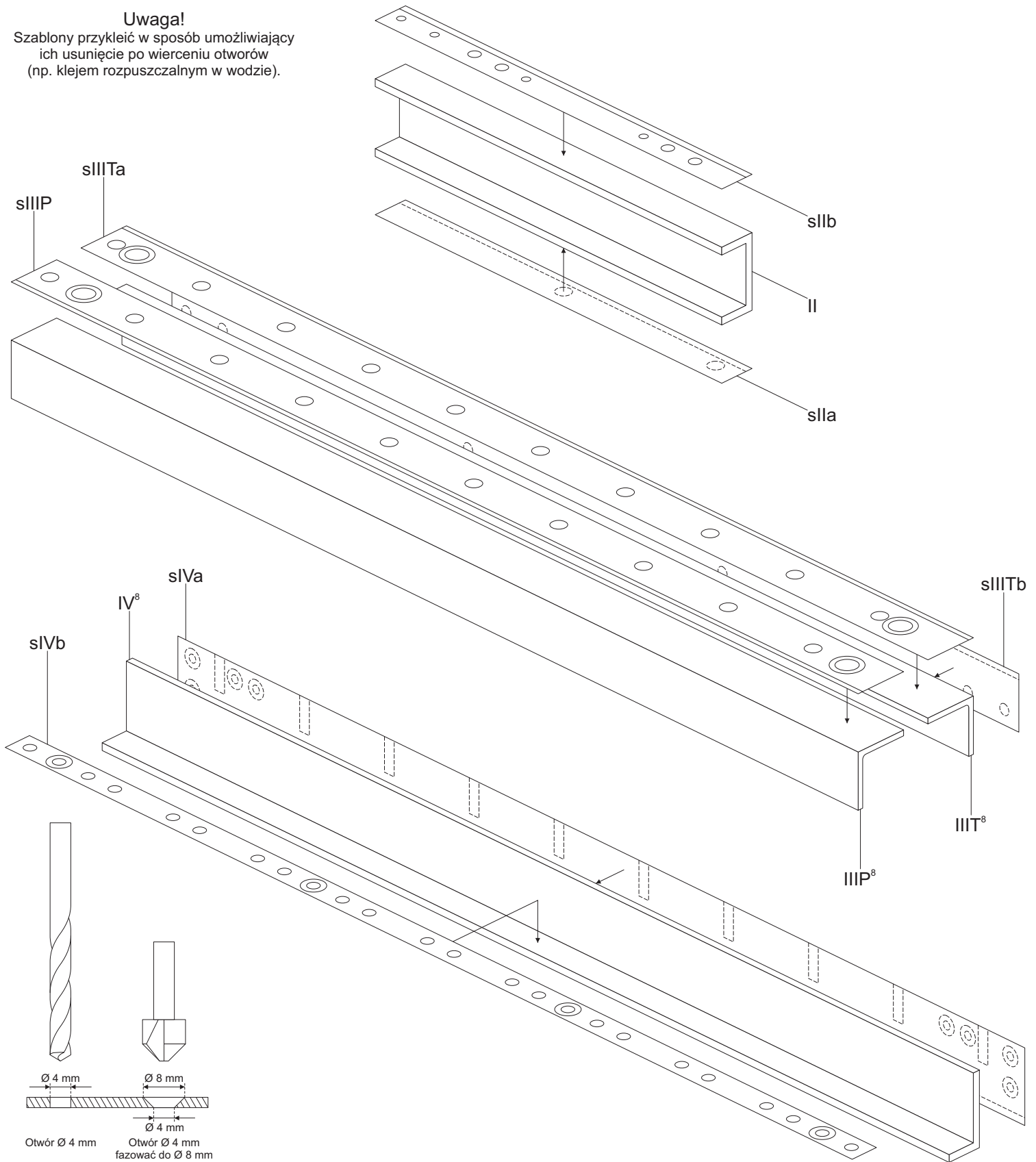
Instrukcja składania 1/13

Opracował Paweł Adamowicz (<http://pkprepo.net/>), 2023-2024, niektóre prawa zastrzeżone  **CC BY-NC-ND**

Podłużnice ławy na 8 dźwigni
(wersja wykonana z profili aluminiowych)
Sposób przyklejenia szablonów do wiercenia otworów

Uwaga!

Szablony przykleić w sposób umożliwiający ich usunięcie po wierceniu otworów (np. klejem rozpuszczalnym w wodzie).

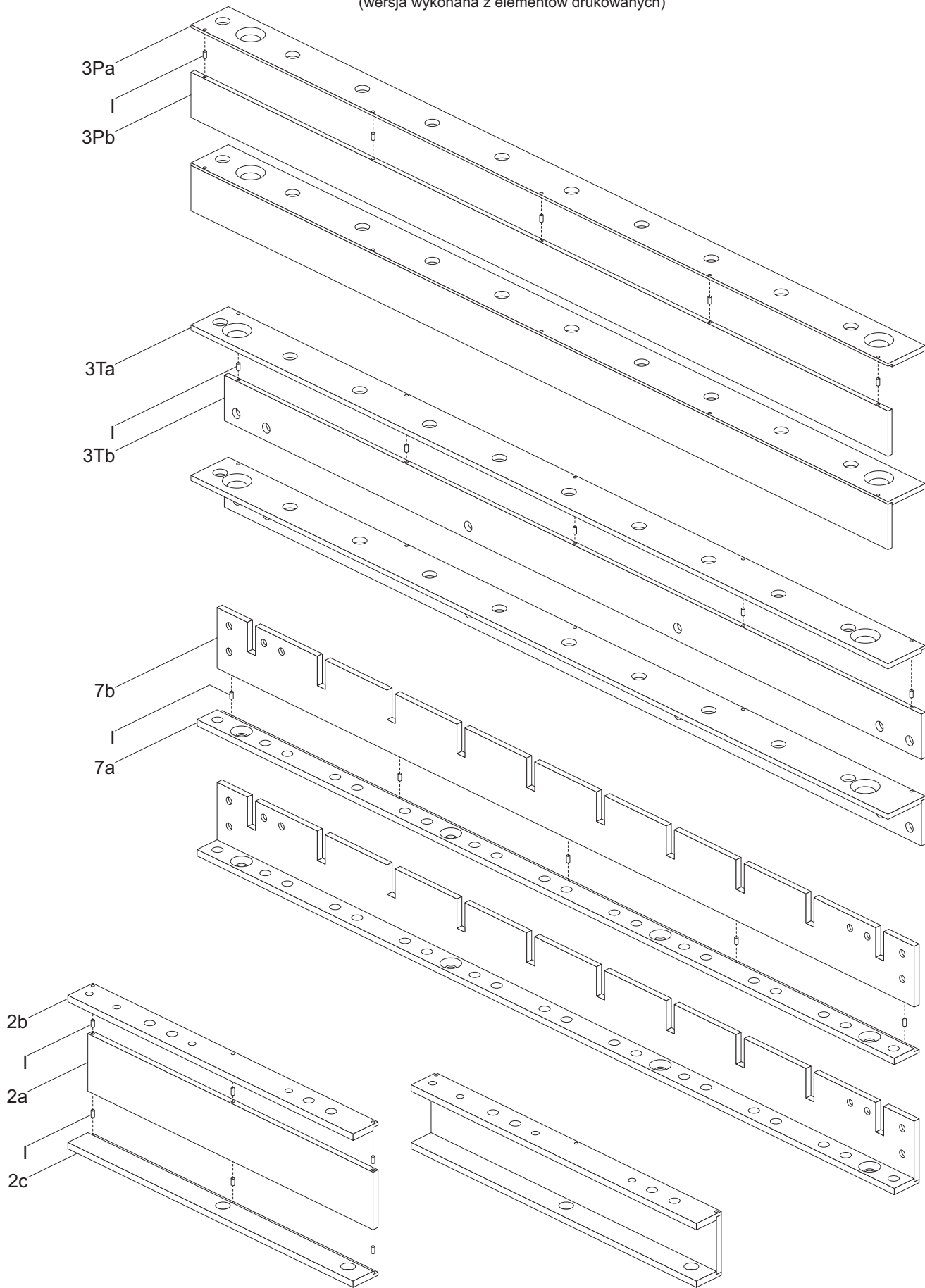


Ława dźwigniowa nastawnicy mechanicznej, skala 1:5

Instrukcja składania 2/13

Opracował Paweł Adamowicz (<http://pkprepo.net/>), 2023-2024, niektóre prawa zastrzeżone 

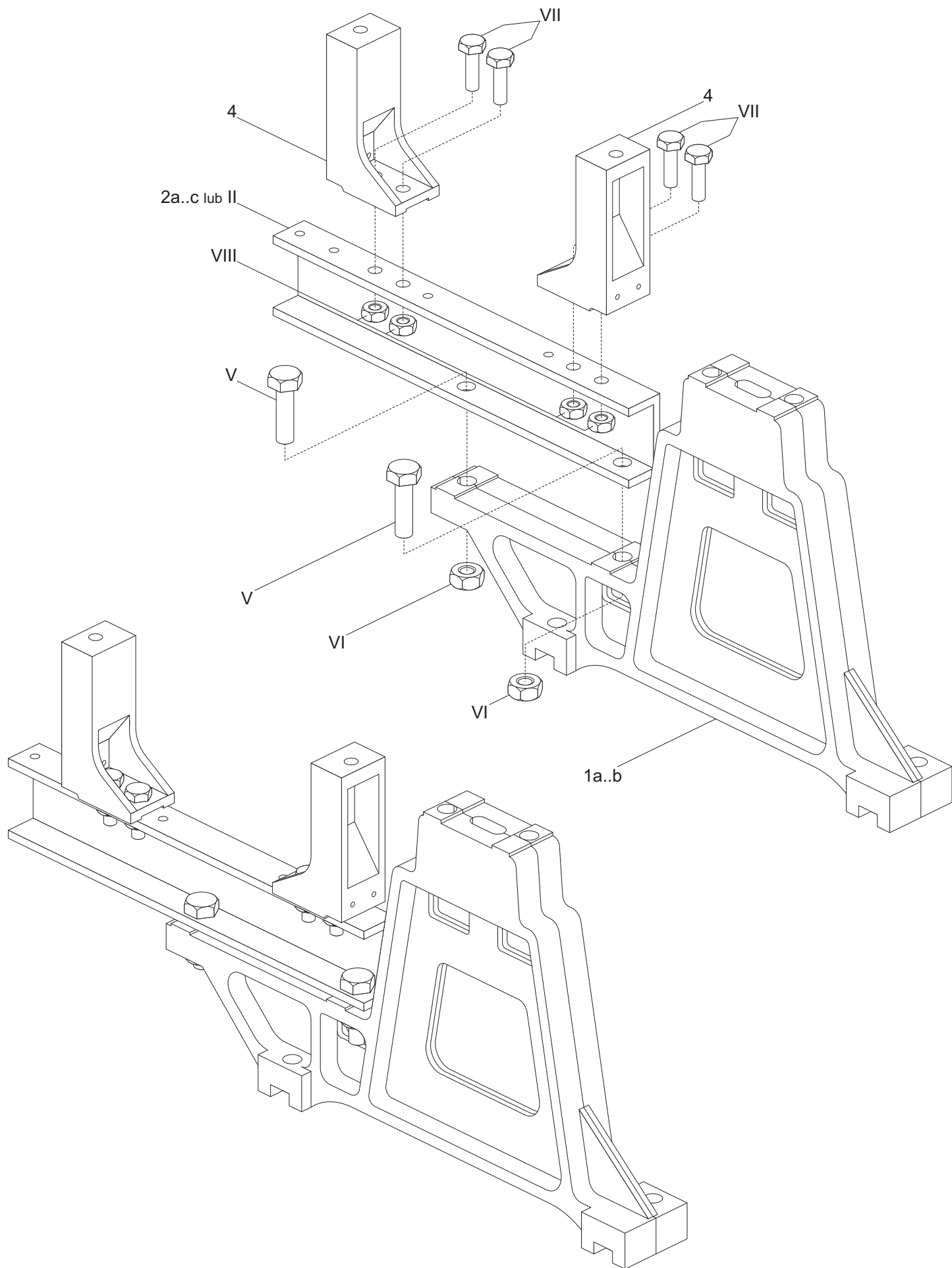
Podłużnice ławy na 8 dźwigni
(wersja wykonana z elementów drukowanych)



Ława dźwigniowa nastawnicy mechanicznej, skala 1:5

Instrukcja składania 3/13

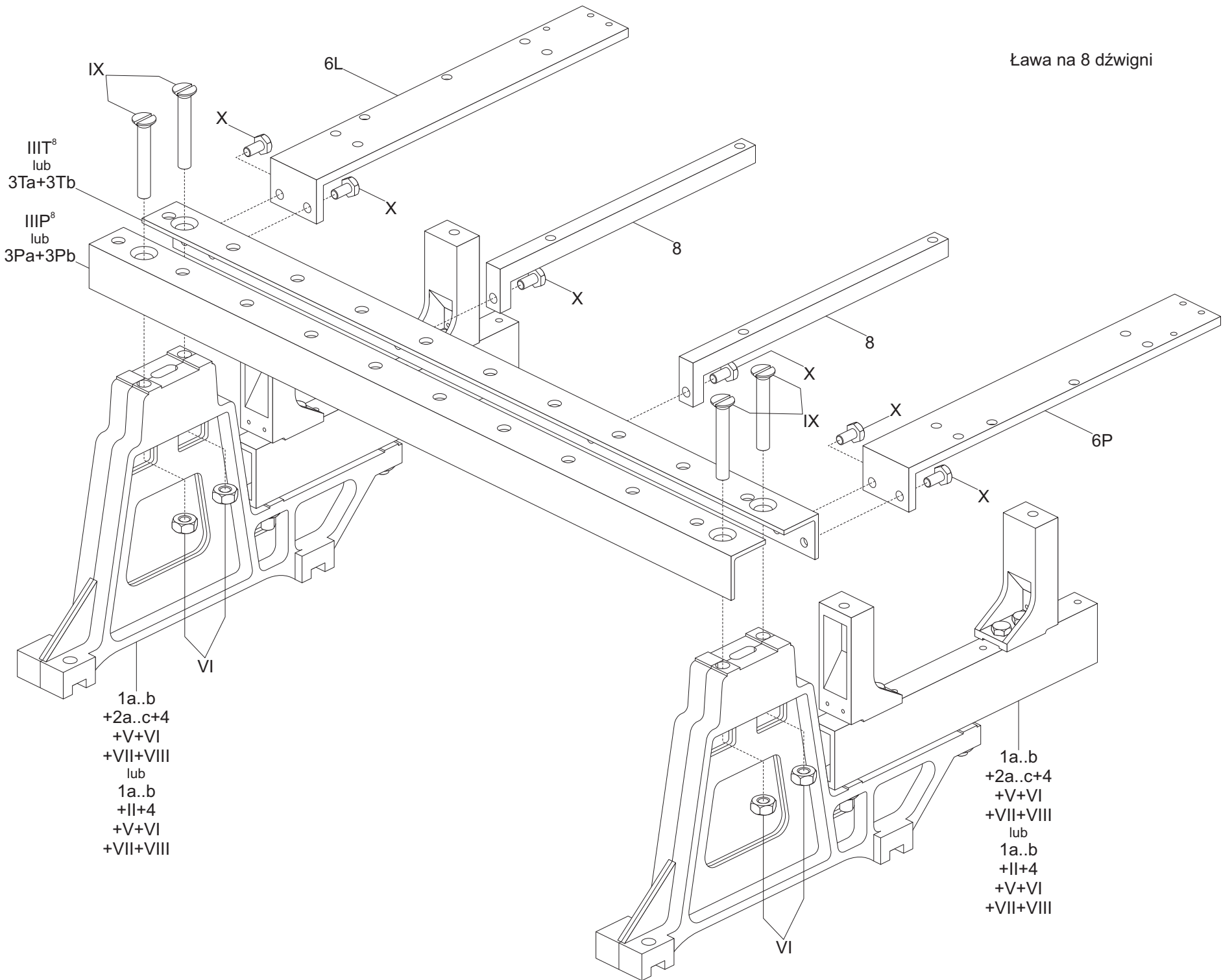
Opracował Paweł Adamowicz (<http://pkprepo.net/>), 2023-2024, niektóre prawa zastrzeżone 



Ława dźwigniowa nastawnicy mechanicznej, skala 1:5

Instrukcja składania 4/13

Opracował Paweł Adamowicz (<http://pkprepo.net/>), 2023-2024, niektóre prawa zastrzeżone 




Ława dźwigniowa, skala 1:5


Instrukcja składania 5/13

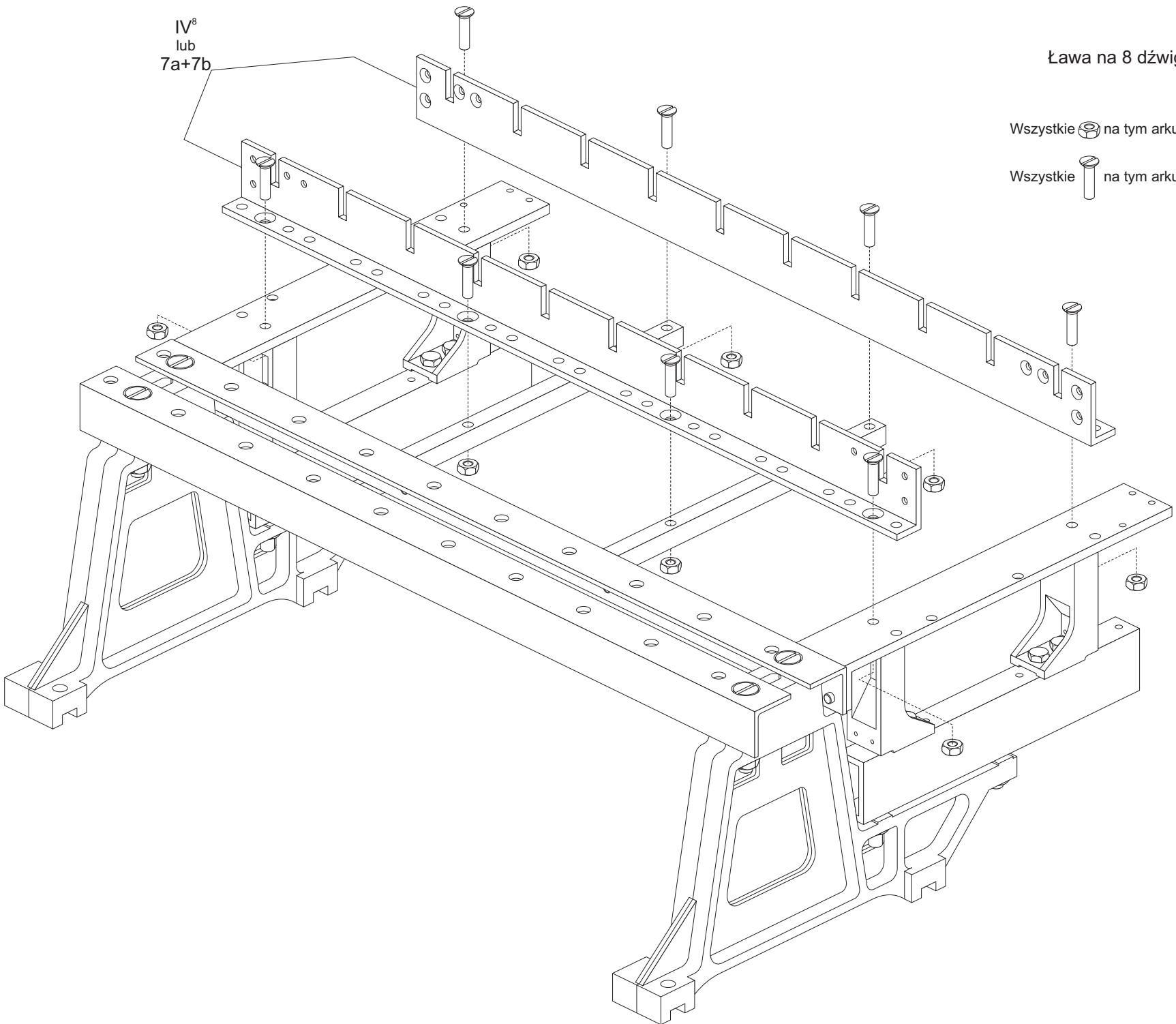
Opracował: Paweł Adamowicz (<http://pkprepo.net/>), 2023-2024, niektóre prawa zastrzeżone



Ława na 8 dźwigni

Wszystkie  na tym arkuszu - VIII

Wszystkie  na tym arkuszu - XI



IV⁸
lub
7a+7b

Ława dźwigniowa, skala 1:5

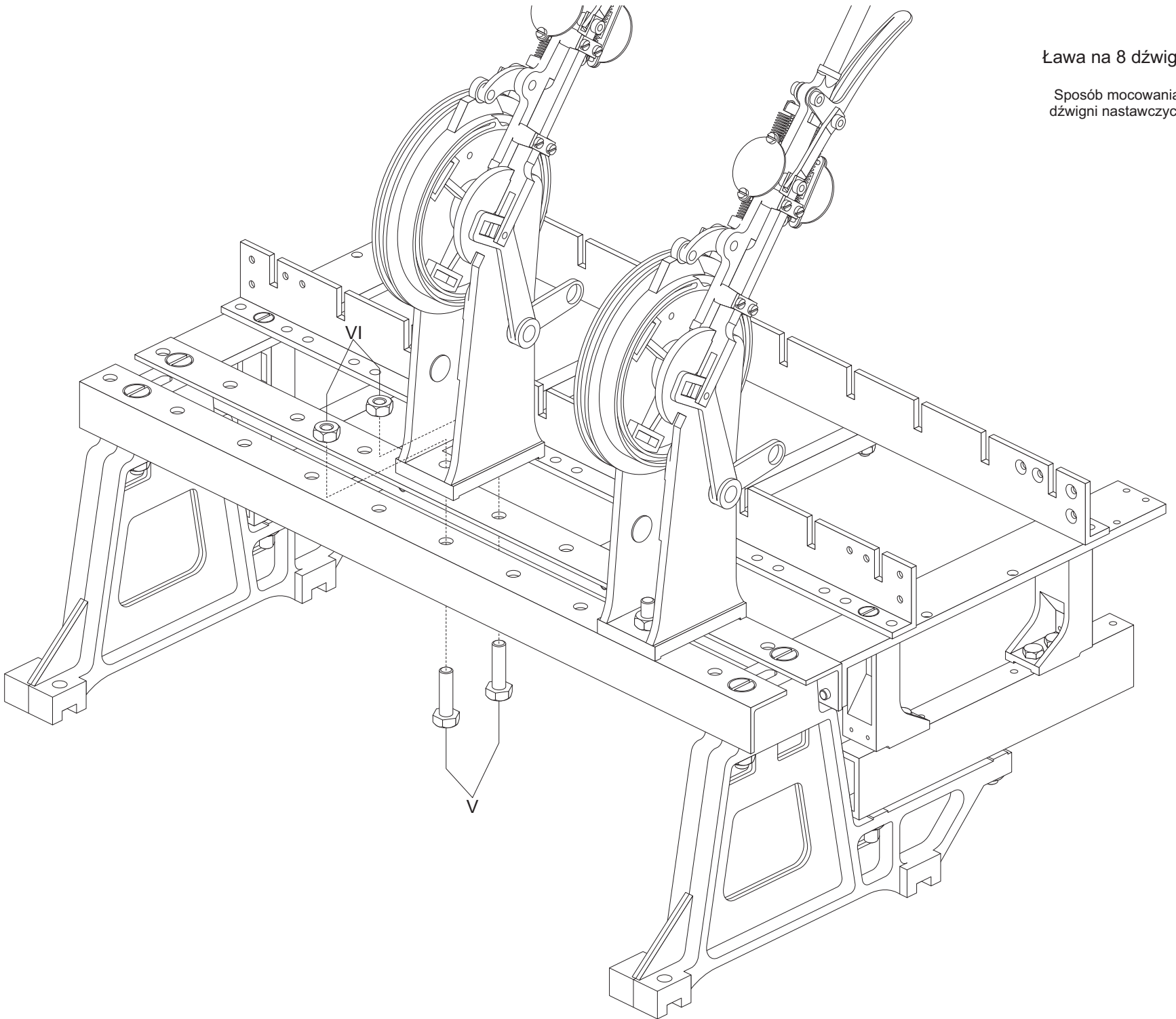
Instrukcja składania 6/13

Opracował Paweł Adamowicz (<http://pkprepo.net/>), 2023-2024, niektóre prawa zastrzeżone



Ława na 8 dźwigni

Sposób mocowania
dźwigni nastawczych



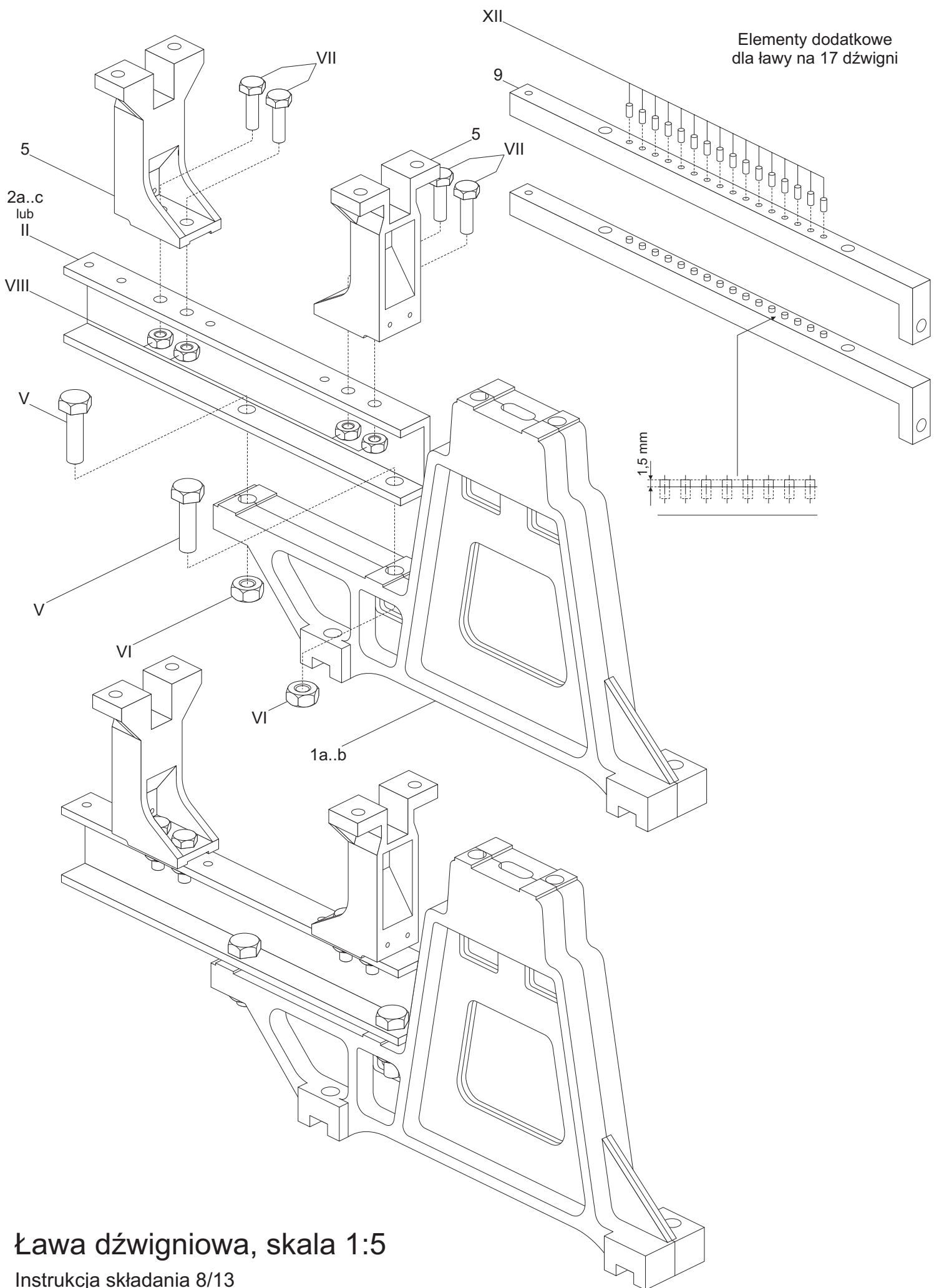
Ława dźwigniowa, skala 1:5

Instrukcja składania 7/13

Opracował Paweł Adamowicz (<http://pkprepo.net/>), 2023-2024, niektóre prawa zastrzeżone



Elementy dodatkowe
dla ławy na 17 dźwigni



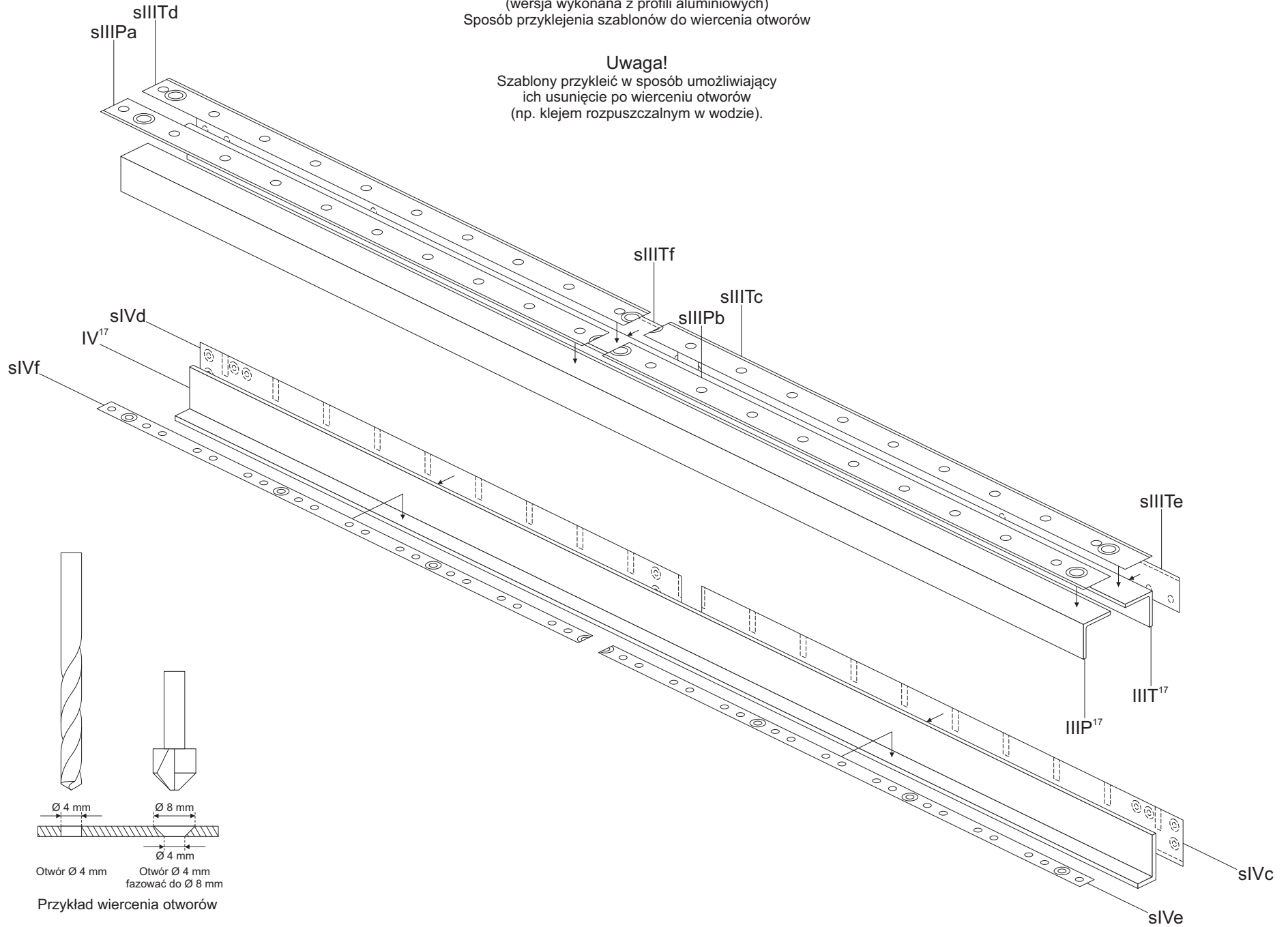
Ława dźwigniowa, skala 1:5

Instrukcja składania 8/13

Opracował Paweł Adamowicz (<http://pkprepo.net/>), 2023-2024, niektóre prawa zastrzeżone

Podłużnice ławy na 17 dźwigni
(wersja wykonana z profili aluminiowych)
Sposób przyklejenia szablonów do wiercenia otworów

Uwaga!
Szablony przykleić w sposób umożliwiający
ich usunięcie po wierceniu otworów
(np. klejem rozpuszczalnym w wodzie).



Ława dźwigniowa, skala 1:5

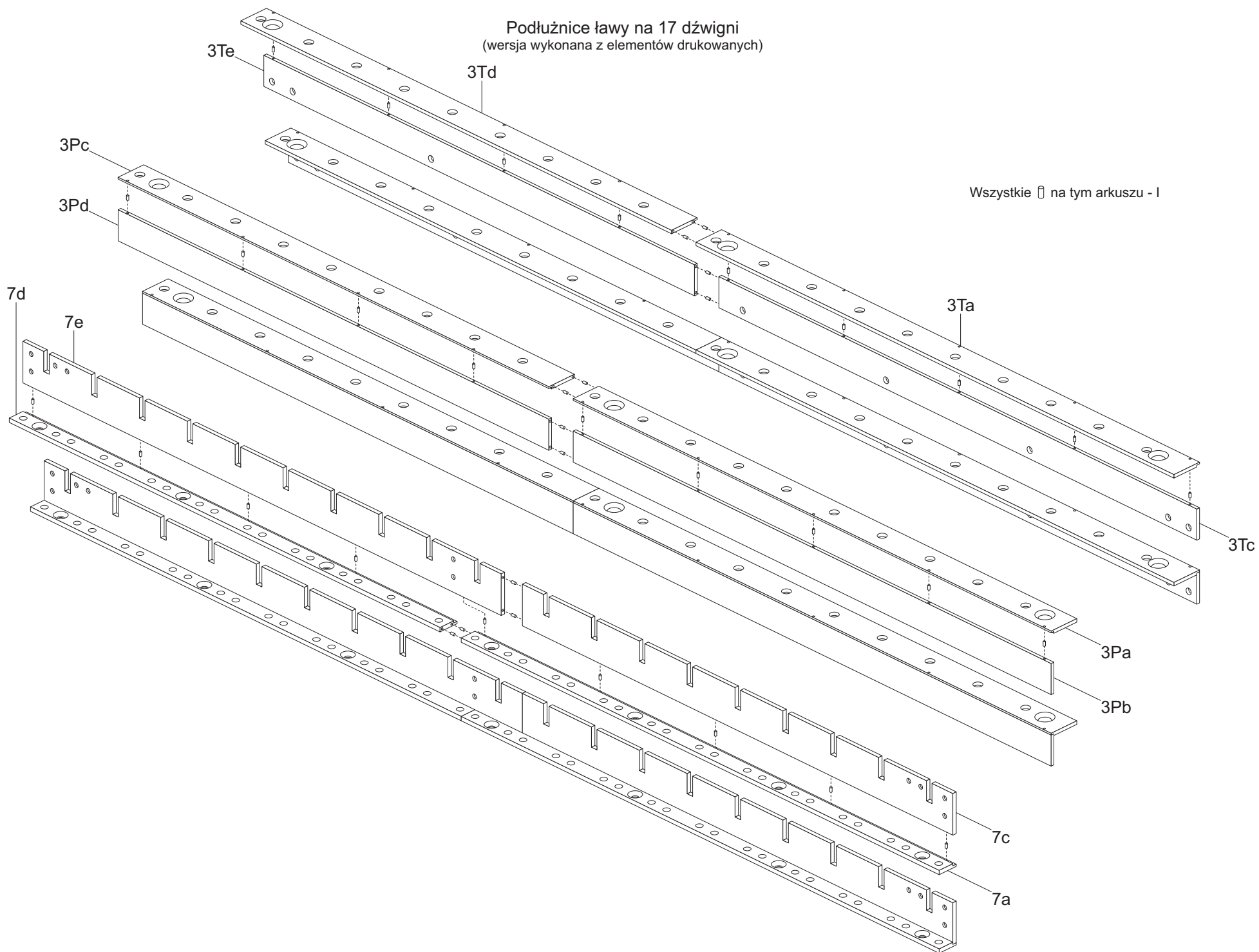
Instrukcja składania 9/13

Opracował Paweł Adamowicz (<http://pkprepo.net/>), 2023-2024, niektóre prawa zastrzeżone



Podłużnice ławy na 17 dźwigni
(wersja wykonana z elementów drukowanych)

Wszystkie □ na tym arkuszu - I



Ława dźwigniowa, skala 1:5

Instrukcja składania 10/13

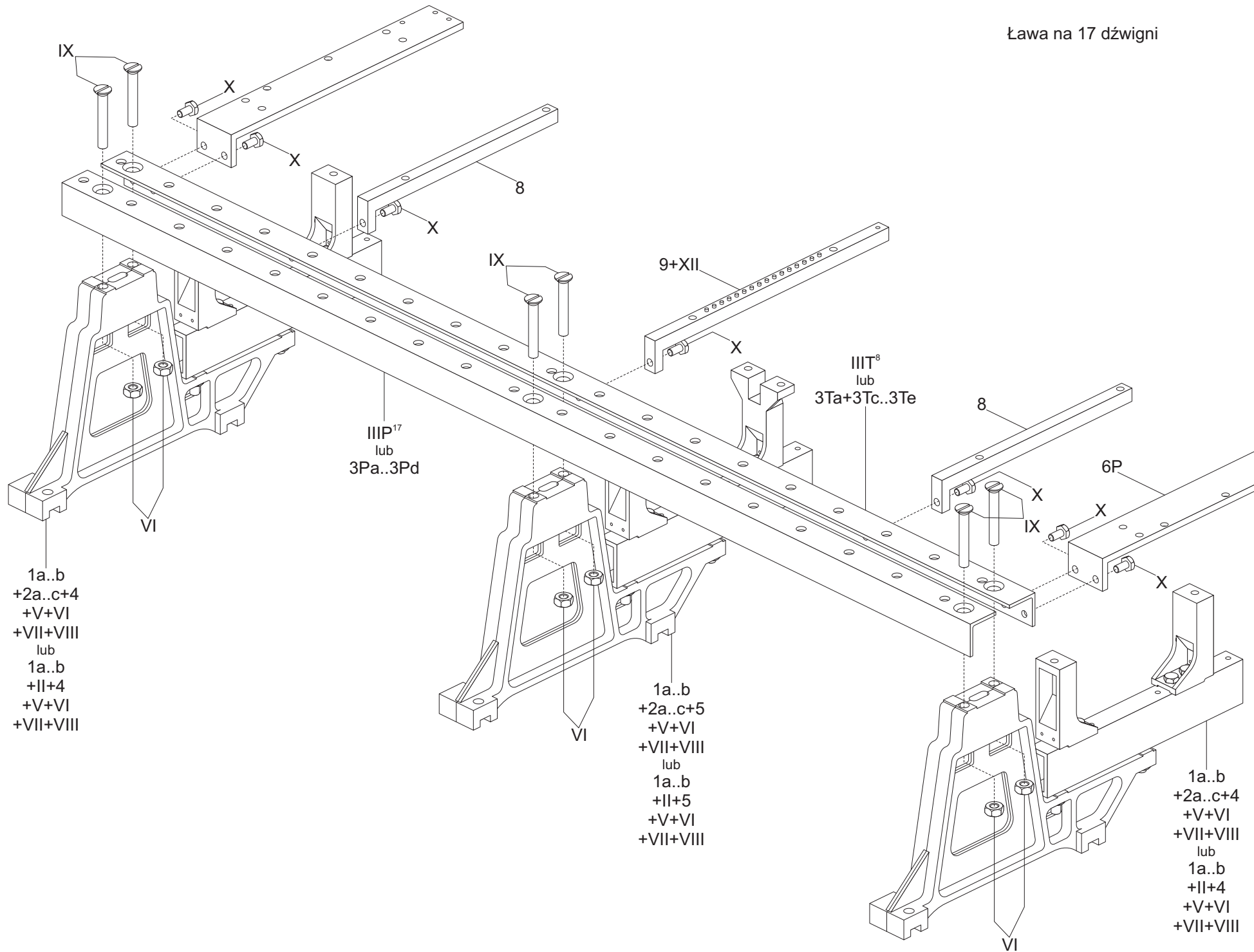
Opracował Paweł Adamowicz (<http://pkprepo.net/>), 2023-2024, niektóre prawa zastrzeżone






Ława dźwigniowa, skala 1:5

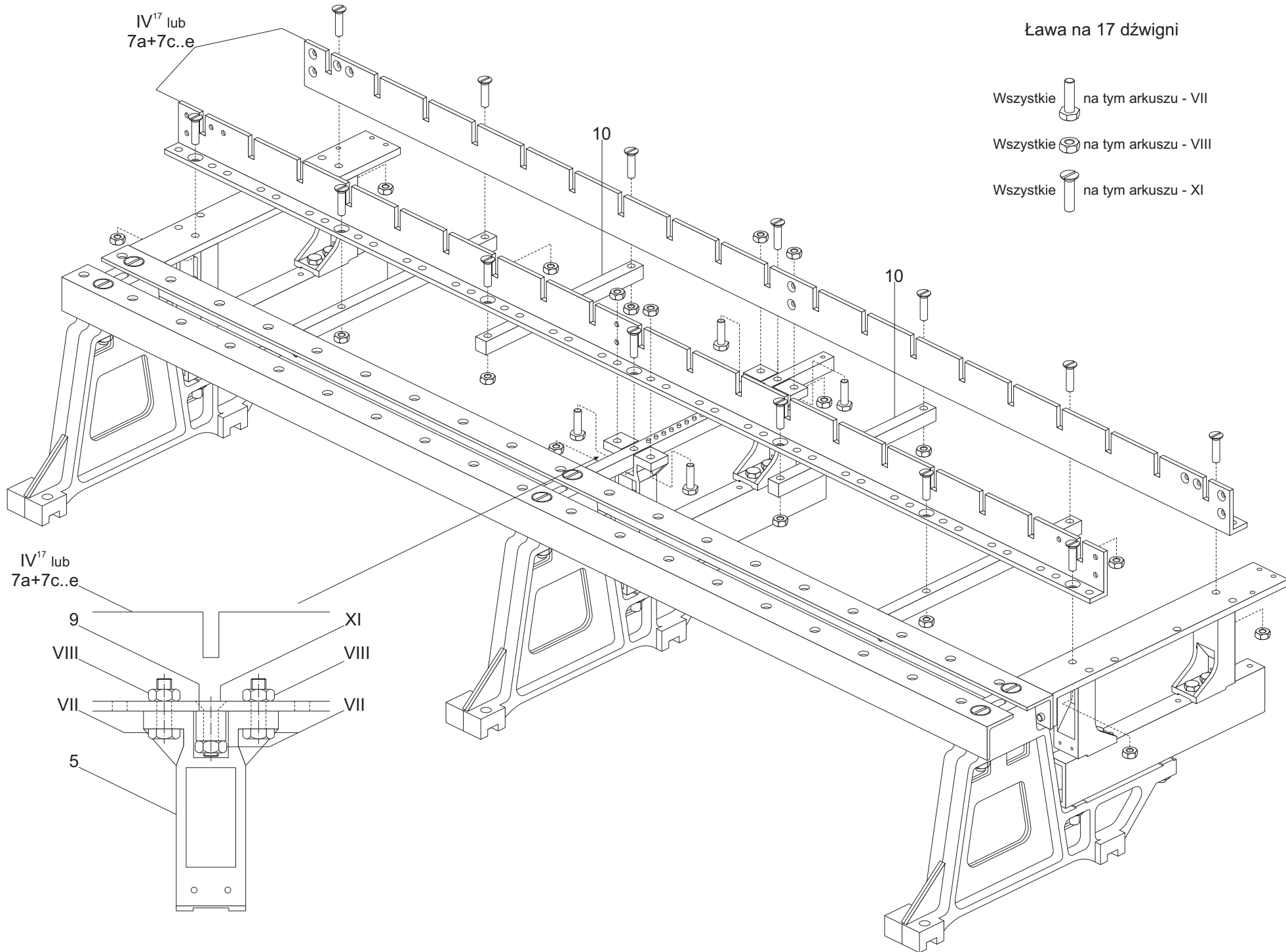
Instrukcja składania 11/13

Opracował Paweł Adamowicz (<http://pkprepo.net/>), 2023-2024, niektóre prawa zastrzeżone



Ława na 17 dźwigni

- Wszystkie  na tym arkuszu - VII
- Wszystkie  na tym arkuszu - VIII
- Wszystkie  na tym arkuszu - XI



IV¹⁷ lub
7a+7c..e

10

10

IV¹⁷ lub
7a+7c..e

9

VIII

VII

5

XI

VIII

VII

Ława dźwigniowa, skala 1:5

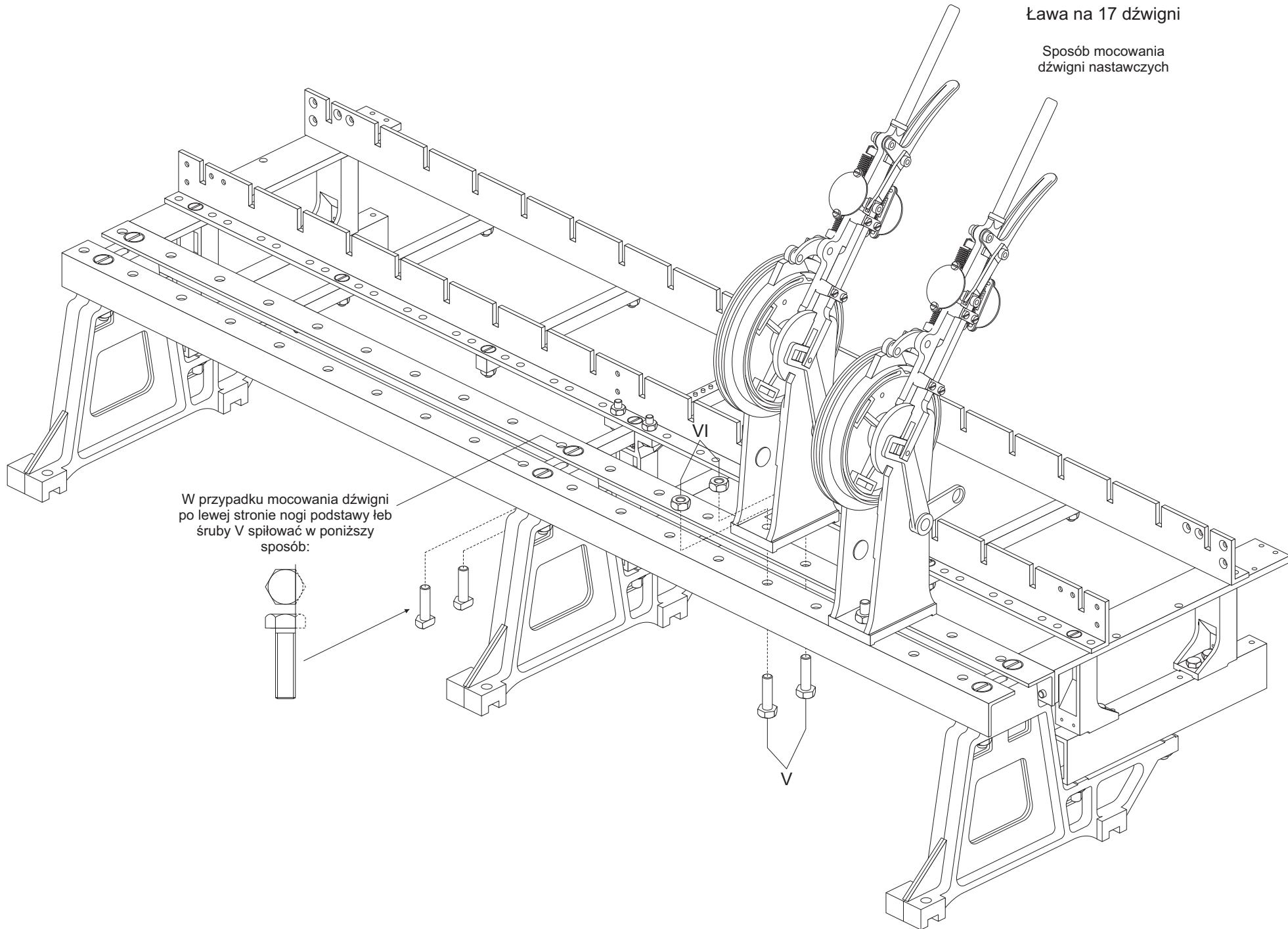
Instrukcja składania 12/13

Opracował: Paweł Adamowicz (<http://pkprepo.net/>), 2023-2024, niektóre prawa zastrzeżone

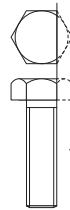


Ława na 17 dźwigni

Sposób mocowania
dźwigni nastawczych



W przypadku mocowania dźwigni
po lewej stronie nogi podstawy leń
śruby V spiżować w poniższy
sposób:



Ława dźwigniowa, skala 1:5

Instrukcja składania 13/13

Opracował Paweł Adamowicz (<http://pkprepo.net/>), 2023-2024, niektóre prawa zastrzeżone

