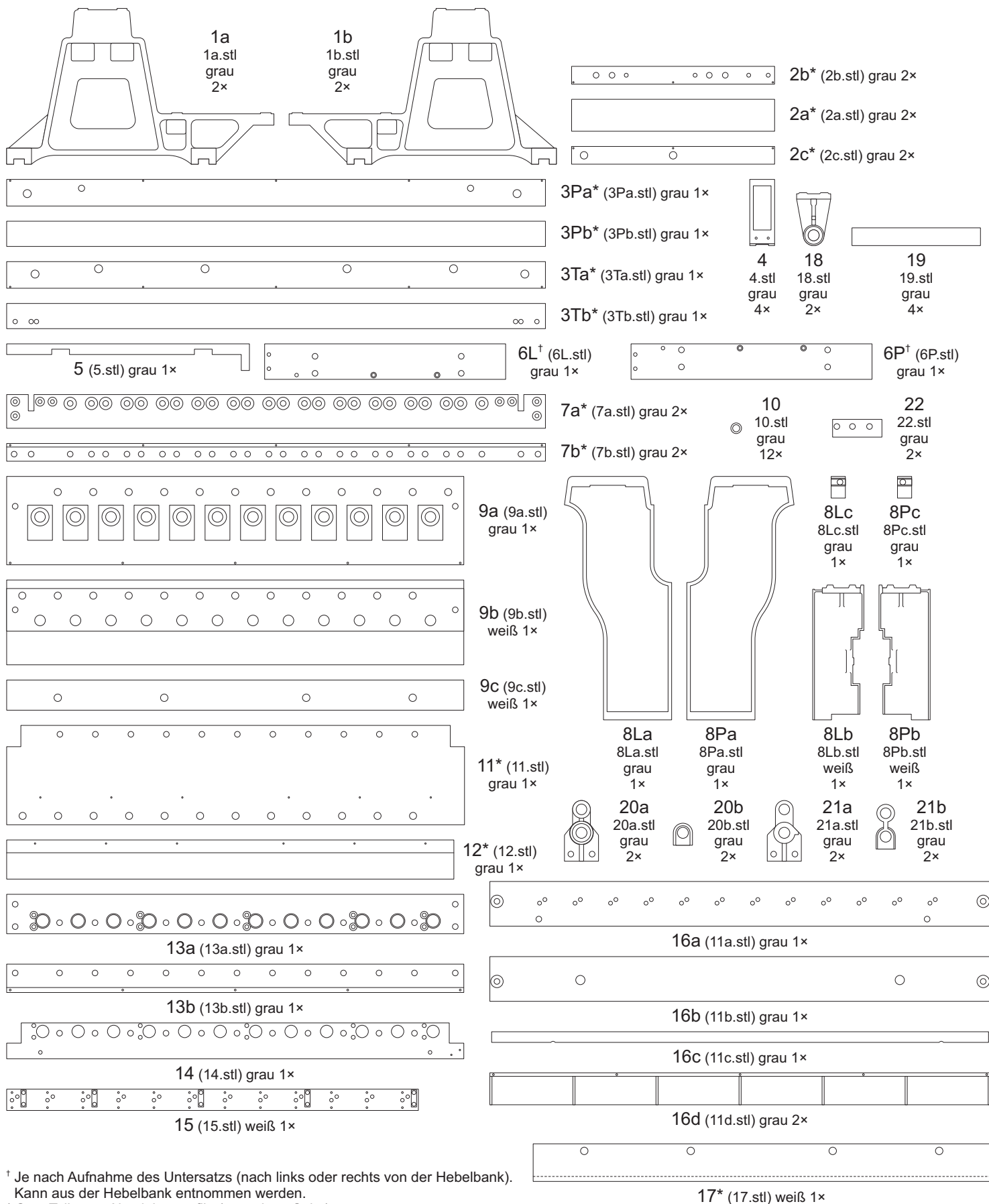


Teile zum 3D-Druck

Alle Teile aus PETG oder PLA

Die Teilefarbe ist neben der Teilenummer angegeben.



† Je nach Aufnahme des Untersatzs (nach links oder rechts von der Hebelbank).

Kann aus der Hebelbank entnommen werden.

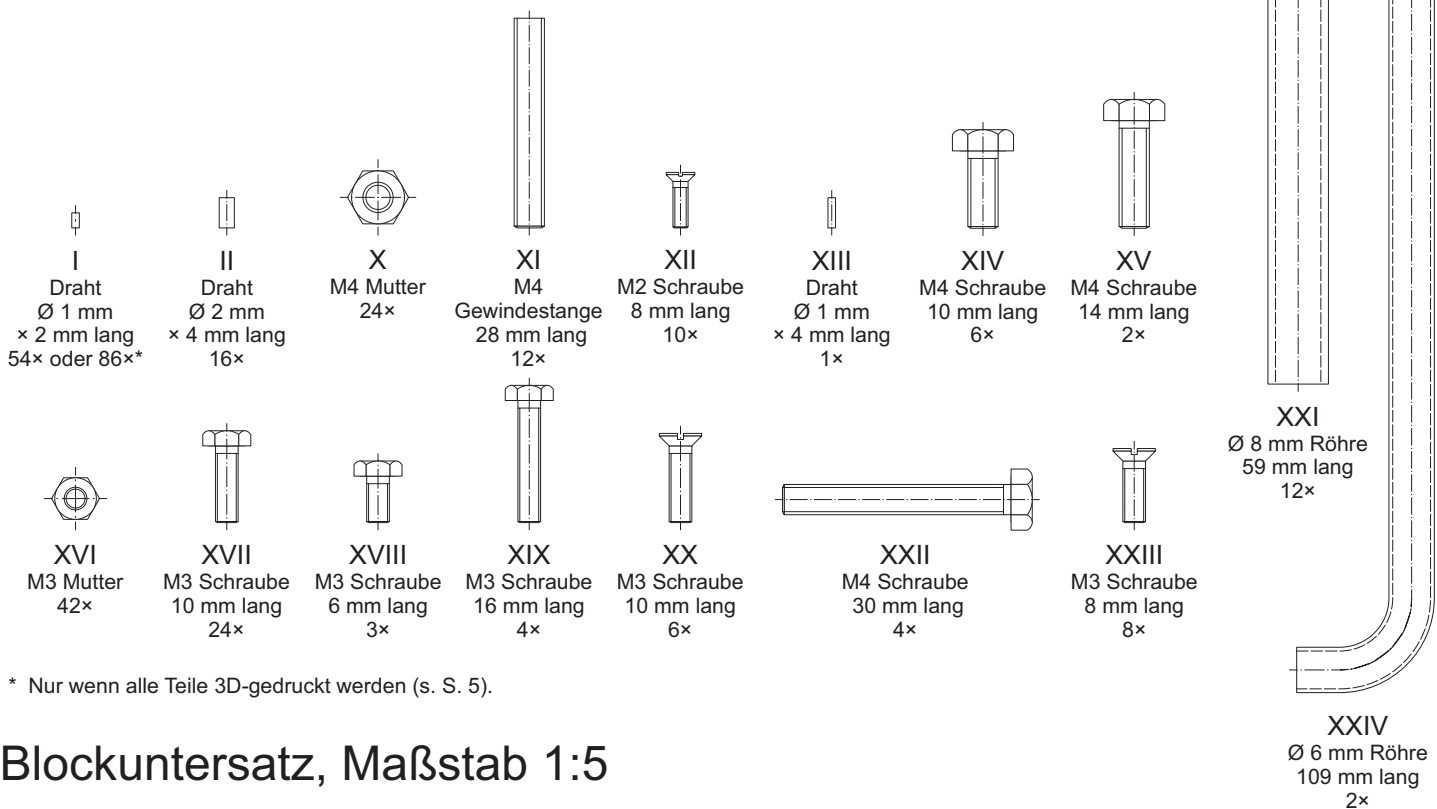
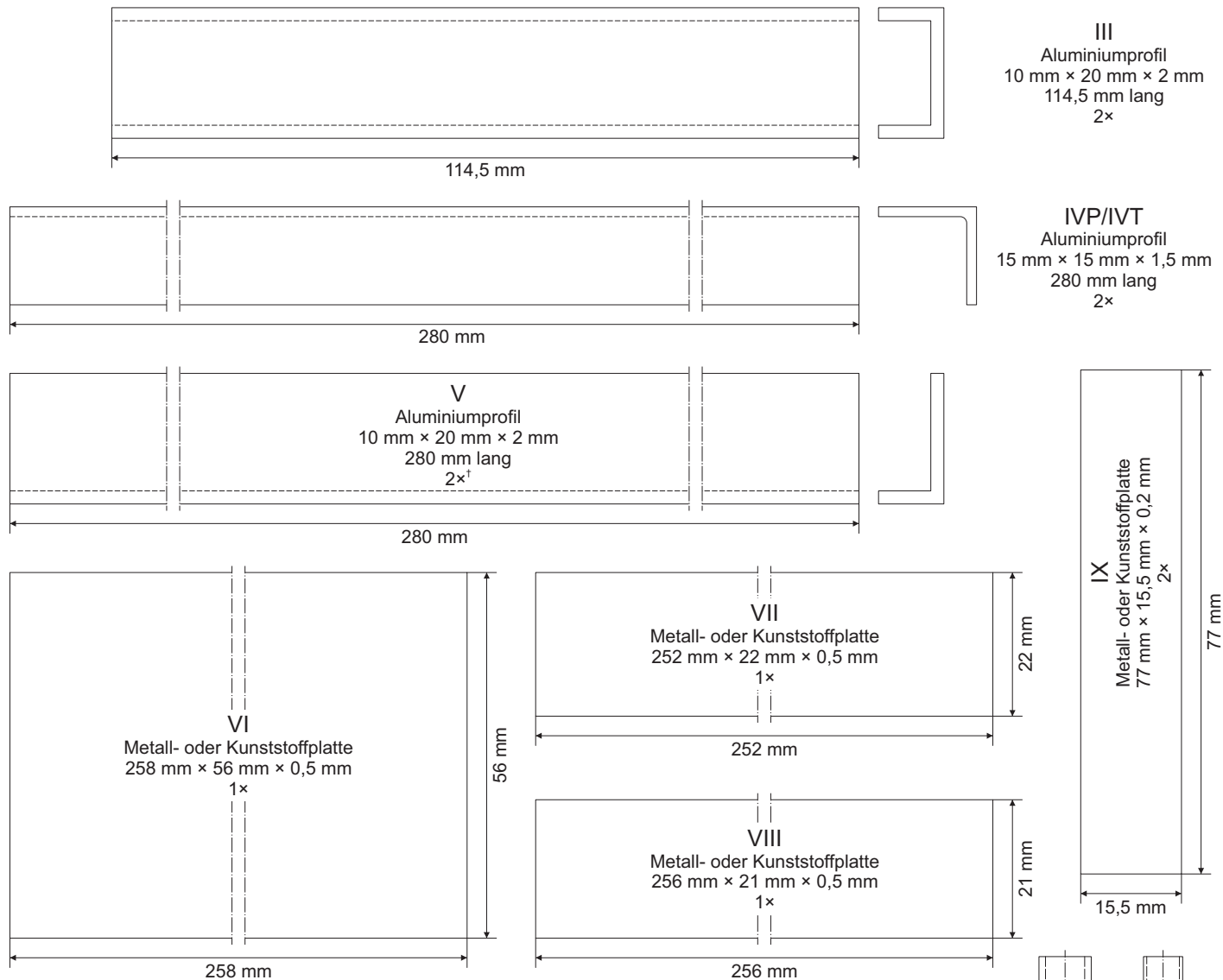
* Statt Teile aus Aluminiumprofile (s. nächste Seite).

Blockuntersatz, Maßstab 1:5

Liste der Teile für 3D-Druck

Andere Teile

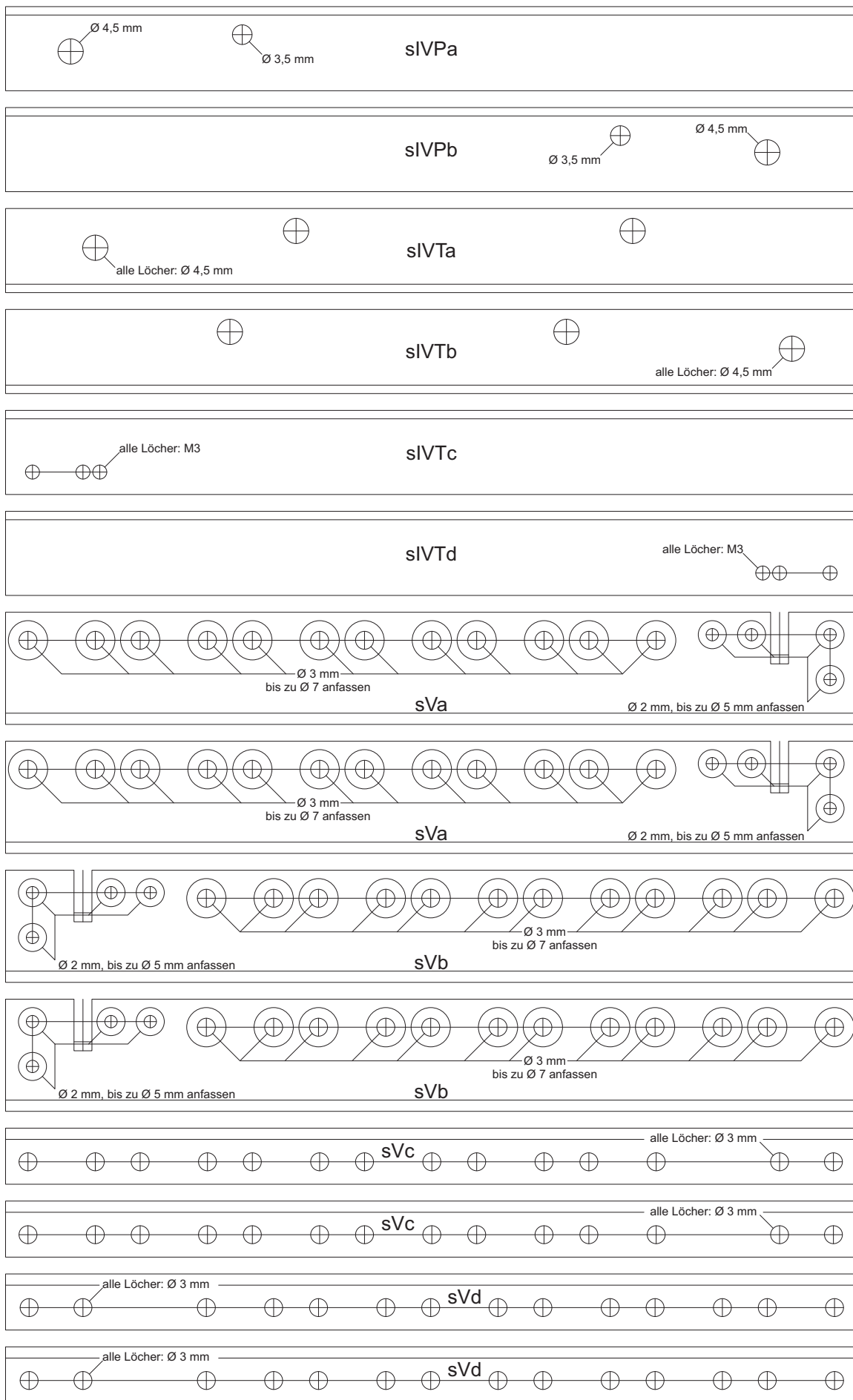
Bohren Sie die Löcher nach dem die Schablonen geklebt werden, s. S. 3 der Bauanleitung



* Nur wenn alle Teile 3D-gedruckt werden (s. S. 5).

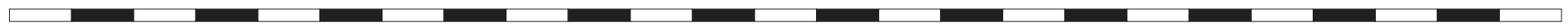
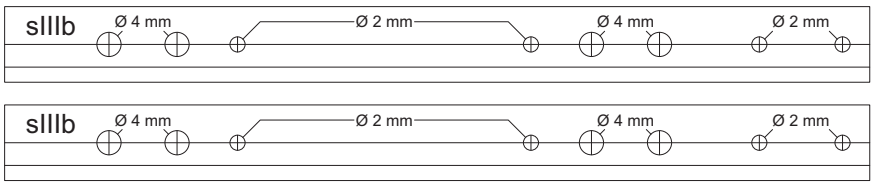
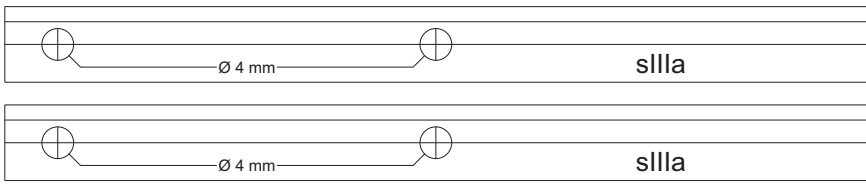
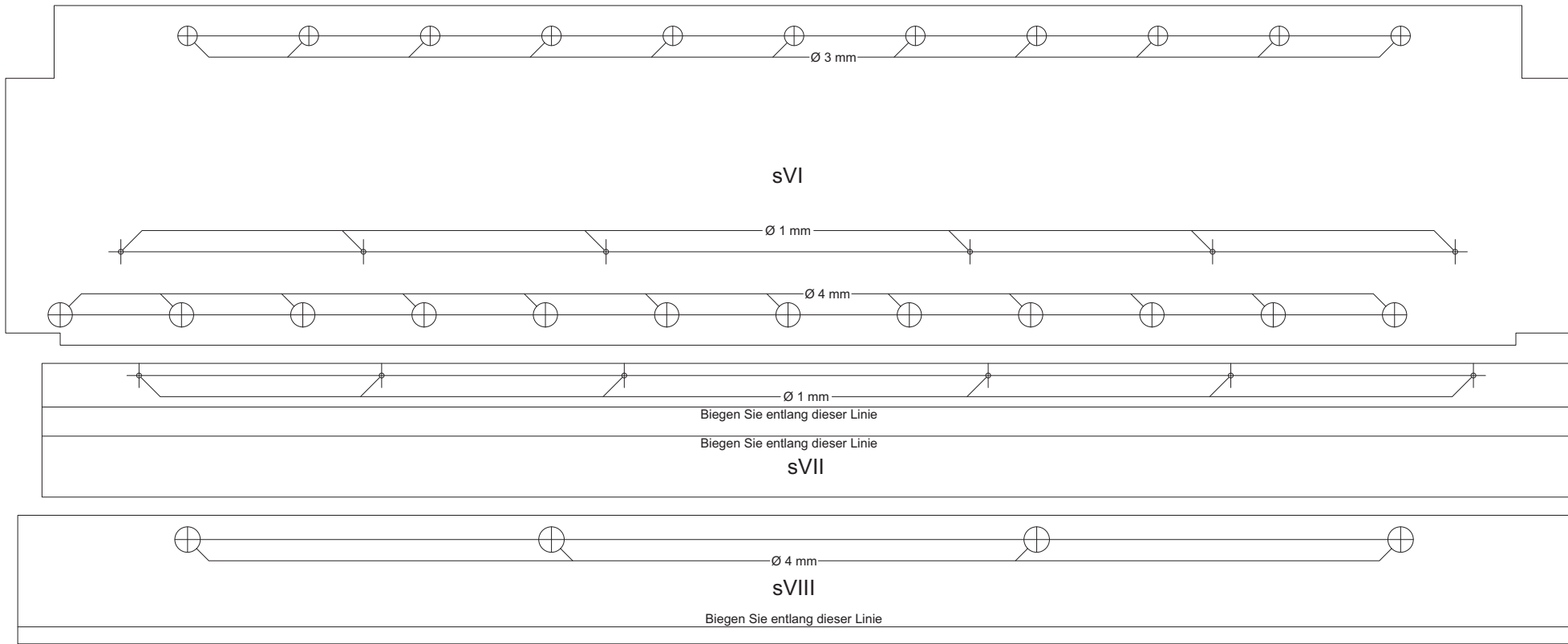
Blockuntersatz, Maßstab 1:5

Liste der anderen Teile



Blockuntersatz, Maßstab 1:5

Bohrschablonen 1/2



Blockuntersatz, Maßstab 1:5

Bohrschablonen 2/2

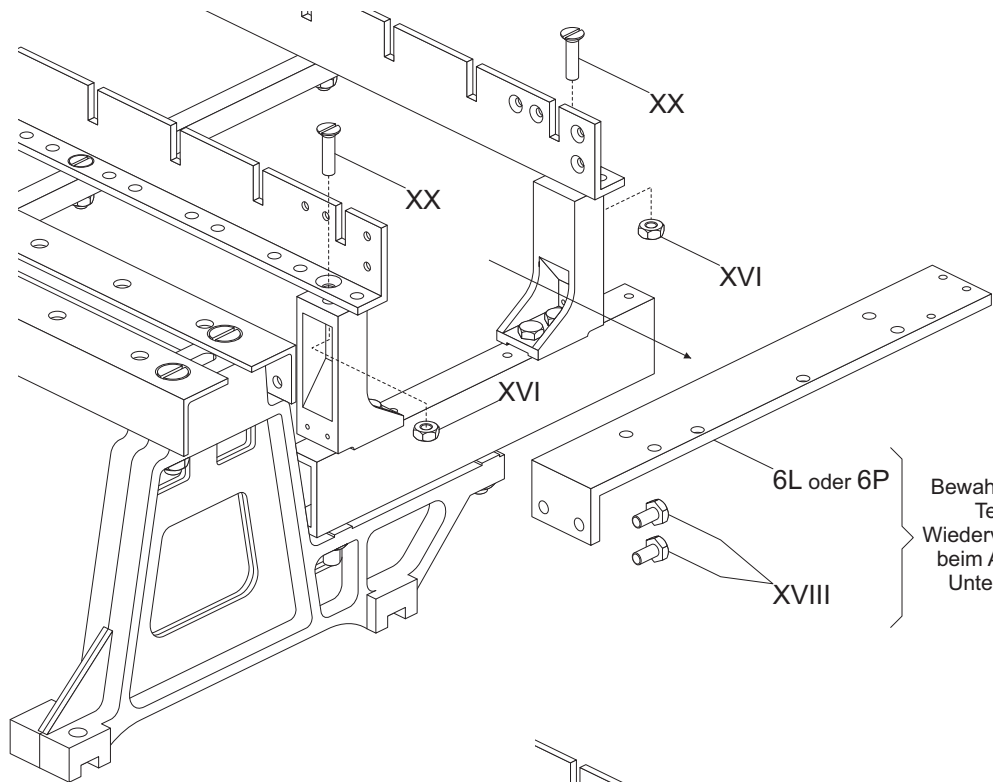
Bearbeitet bei Paweł Adamowicz (<http://pkprepo.net/>), 2025-2026, ausgewählte Rechte vorbehalten



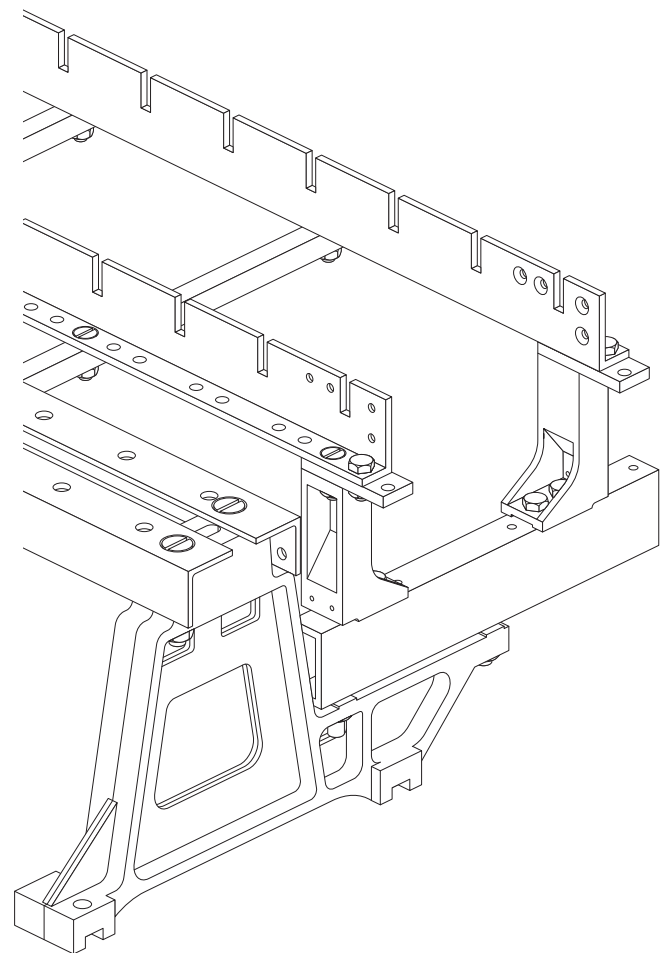
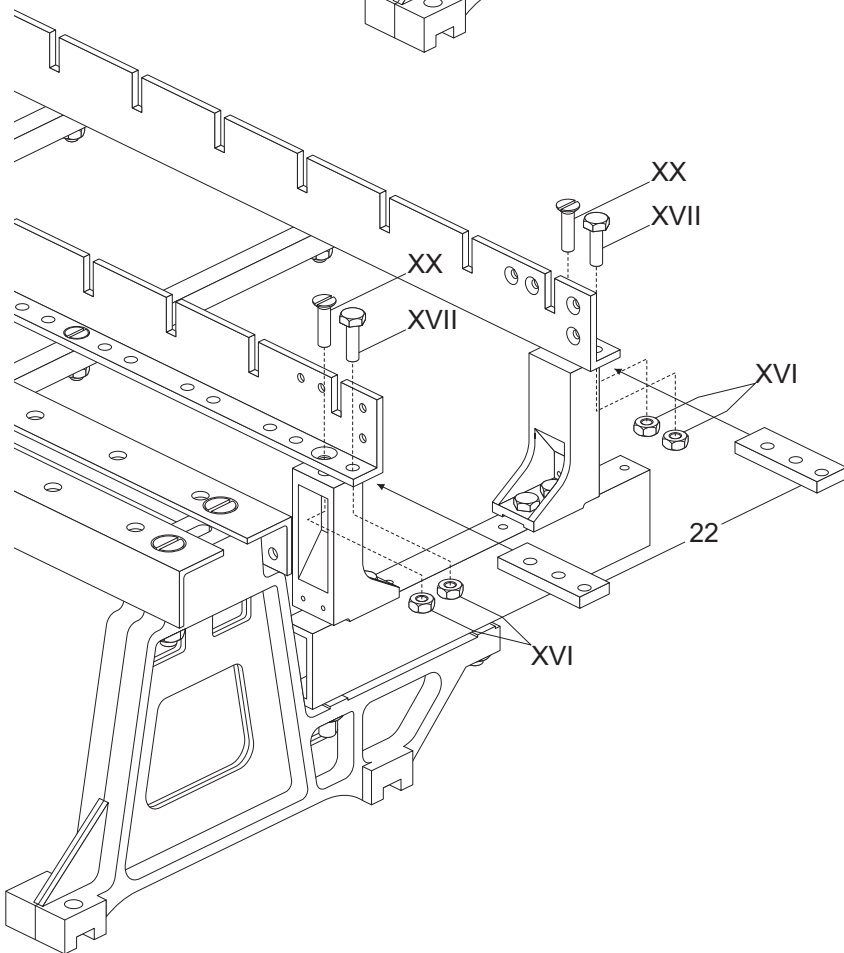
Voderbereitung der Hebelbank

Abgebildet ist ein Beispiel für einen rechts von der Hebelbank montierten Blockuntersatz.

Im Falle der Untersatz auf der linken Seite müssen die entsprechenden Teile von der linken Seite des Hebelbank ausgetauscht werden.



Bewahren Sie die Teile zur Wiederverwendung beim Aufbau der Untersatz auf.

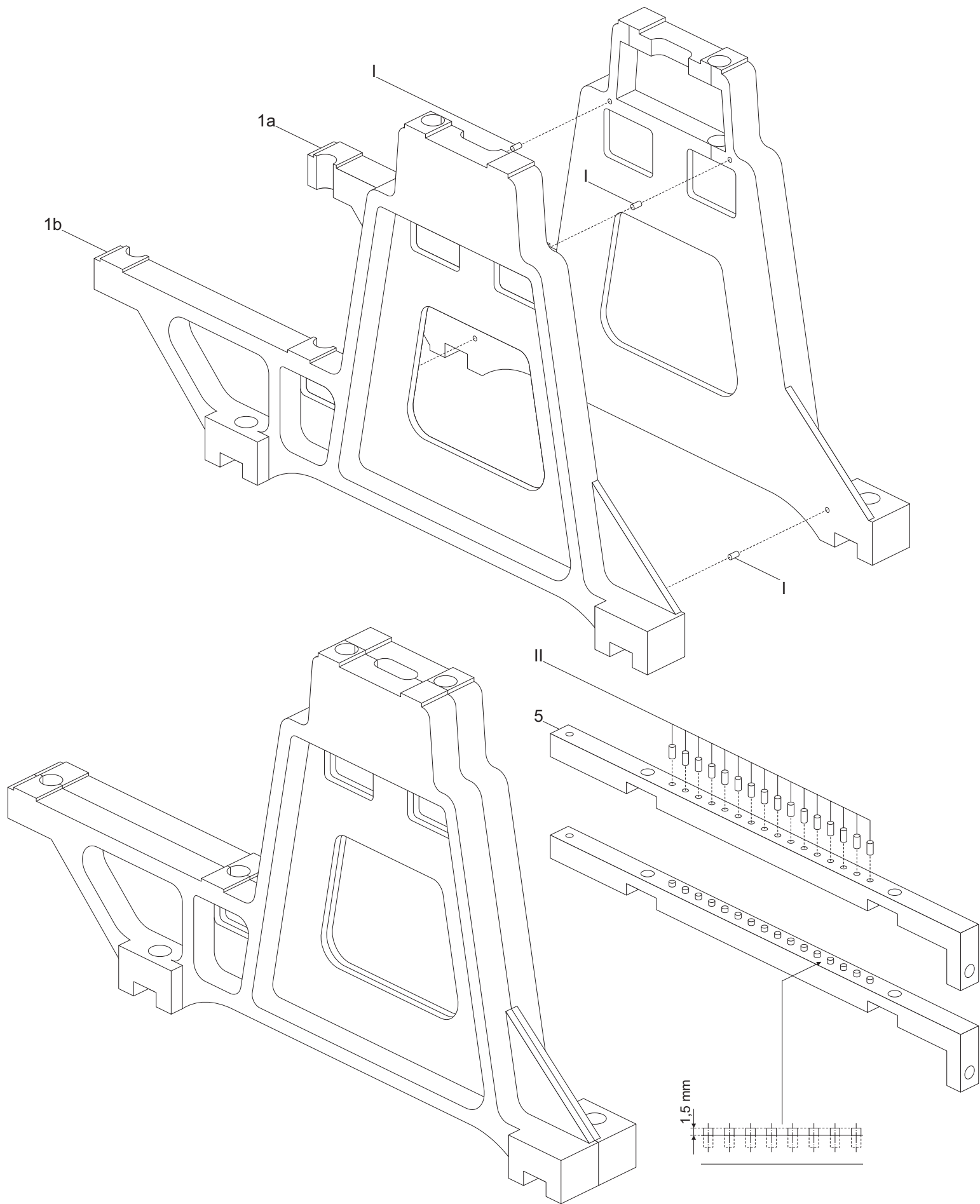


Blockuntersatz, Maßstab 1:5

Bauanleitung 1/16

Bearbeitet bei Pawel Adamowicz (<http://pkprepo.net/>), 2025-2026, ausgewählte Rechte vorbehalten





Blockuntersatz, Maßstab 1:5

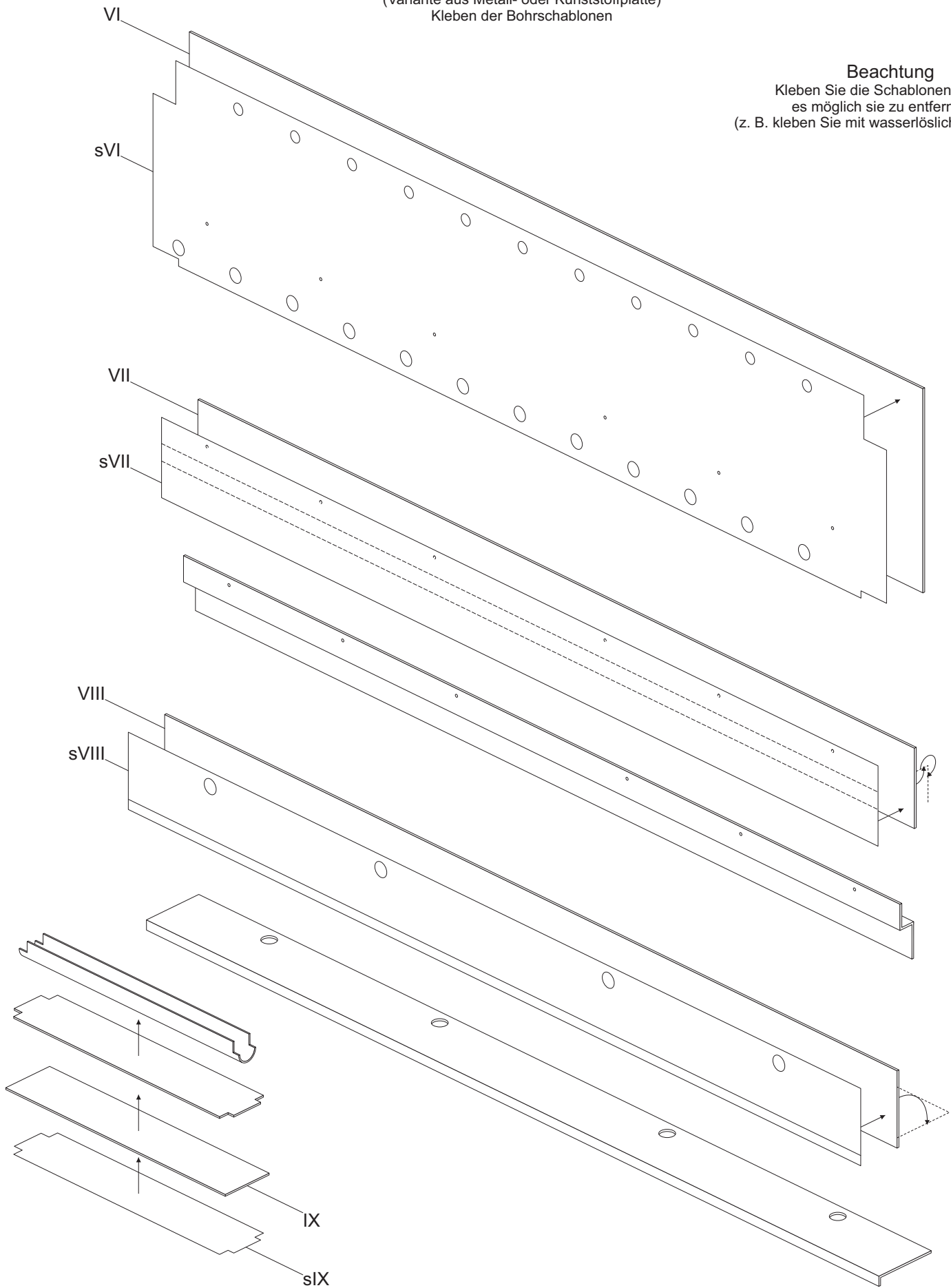
Bauanleitung 2/16

Bearbeitet bei Pawel Adamowicz (<http://pkprepo.net/>), 2025-2026, ausgewählte Rechte vorbehalten



Bleche für Blockuntersatz
(Variante aus Metall- oder Kunststoffplatte)
Kleben der Bohrschablonen

Beachtung
Kleben Sie die Schablonen so dass
es möglich sie zu entfernen ist
(z. B. kleben Sie mit wasserlöslichem Klebstoff).



Blockuntersatz, Maßstab 1:5

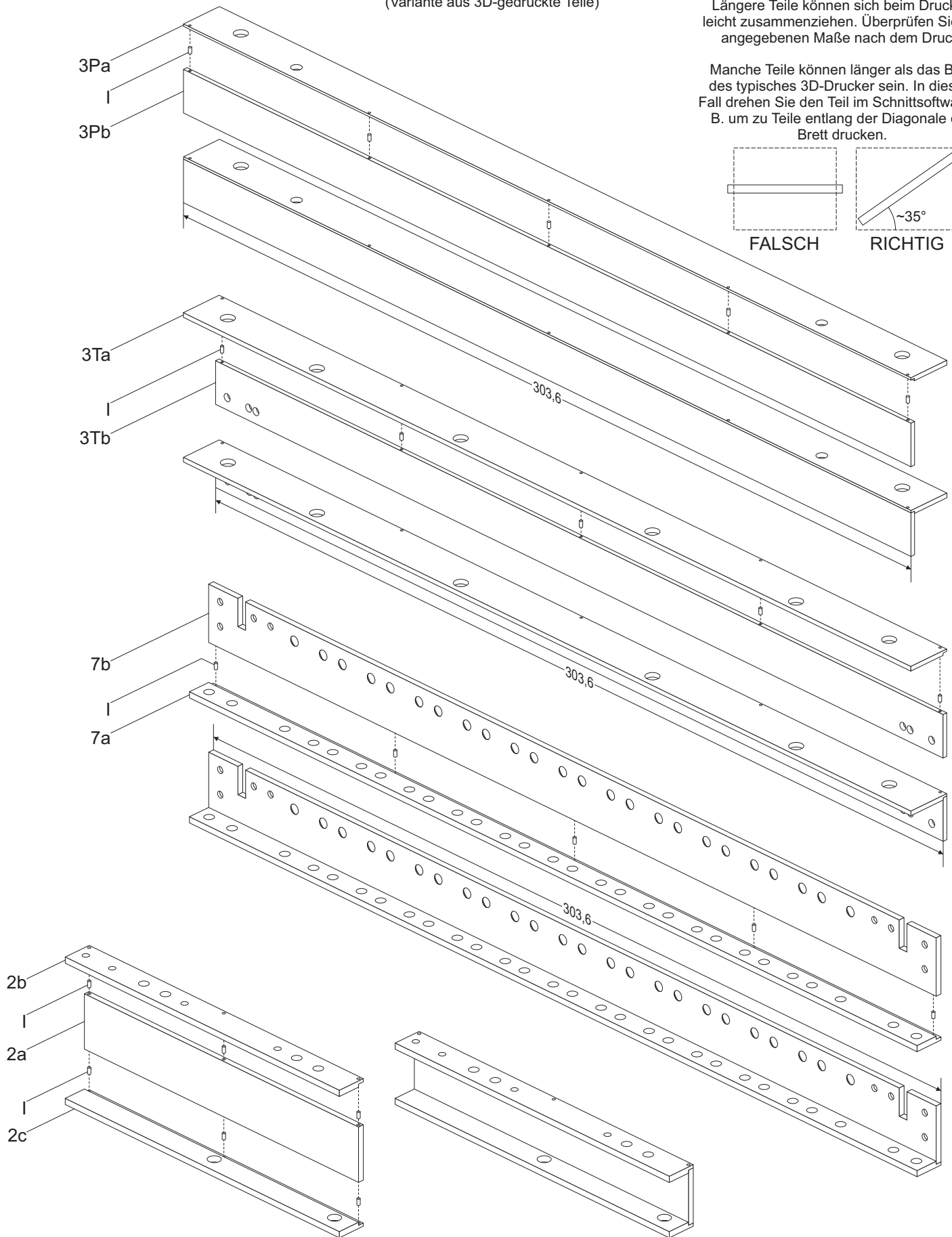
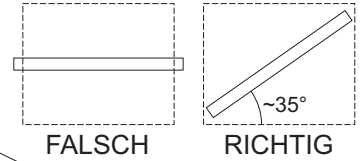
Bauanleitung 4/16

Längsträger für Blockuntersatz (Variante aus 3D-gedruckte Teile)

Beachtung

Längere Teile können sich beim Drucken leicht zusammenziehen. Überprüfen Sie die angegebenen Maße nach dem Drucken.

Manche Teile können länger als das Brett des typisches 3D-Drucker sein. In diesem Fall drehen Sie den Teil im Schnittsoftware z. B. um zu Teile entlang der Diagonale des Brett drucken.



Blockuntersatz, Maßstab 1:5

Bauanleitung 5/16

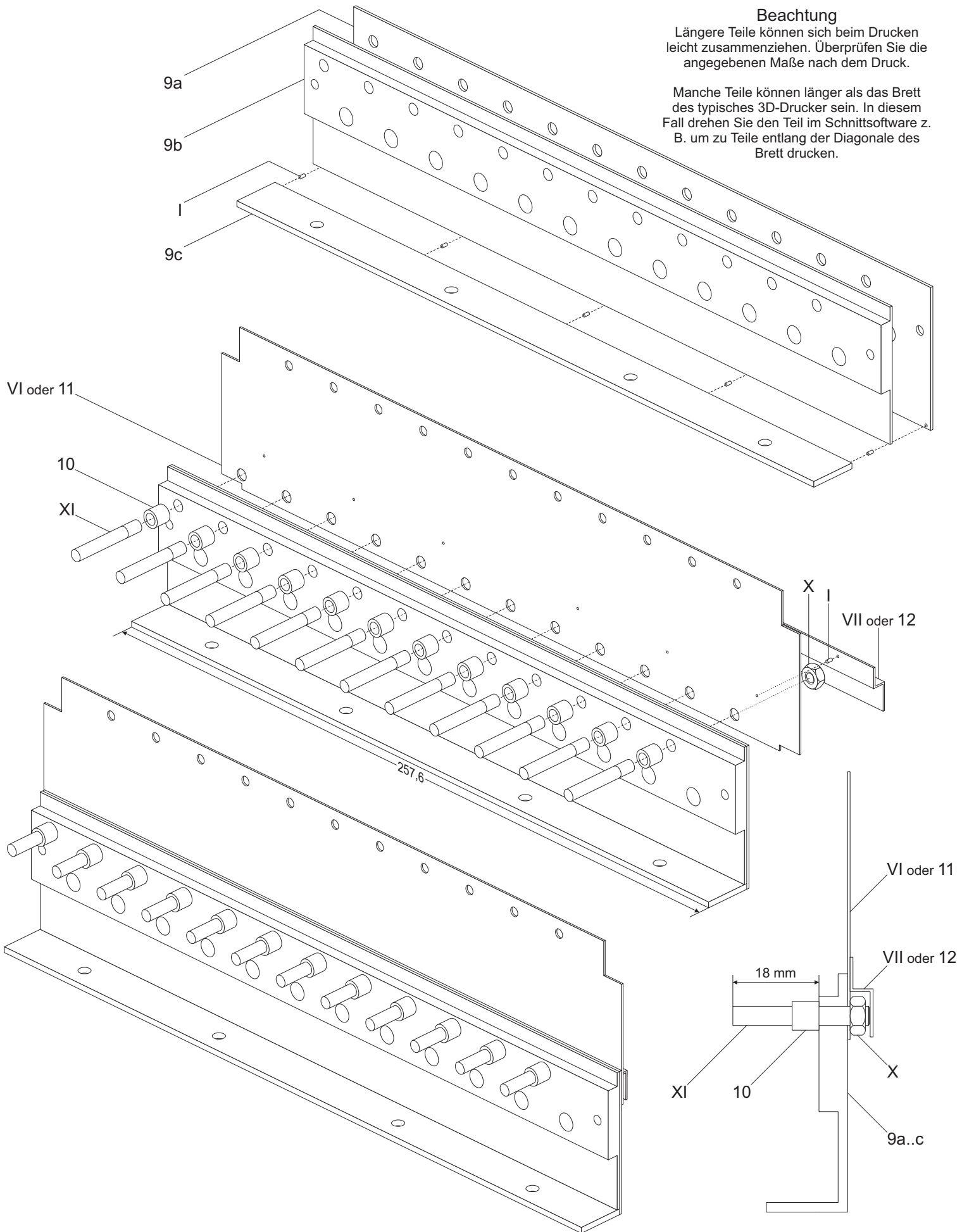
Bearbeitet bei Pawel Adamowicz (<http://pkprepo.net/>), 2025-2026, ausgewählte Rechte vorbehalten



Beachtung

Längere Teile können sich beim Drucken leicht zusammenziehen. Überprüfen Sie die angegebenen Maße nach dem Druck.

Manche Teile können länger als das Brett des typisches 3D-Drucker sein. In diesem Fall drehen Sie den Teil im Schnittsoftware z. B. um zu Teile entlang der Diagonale des Brett drucken.



Blockuntersatz, Maßstab 1:5

Bauanleitung 6/16

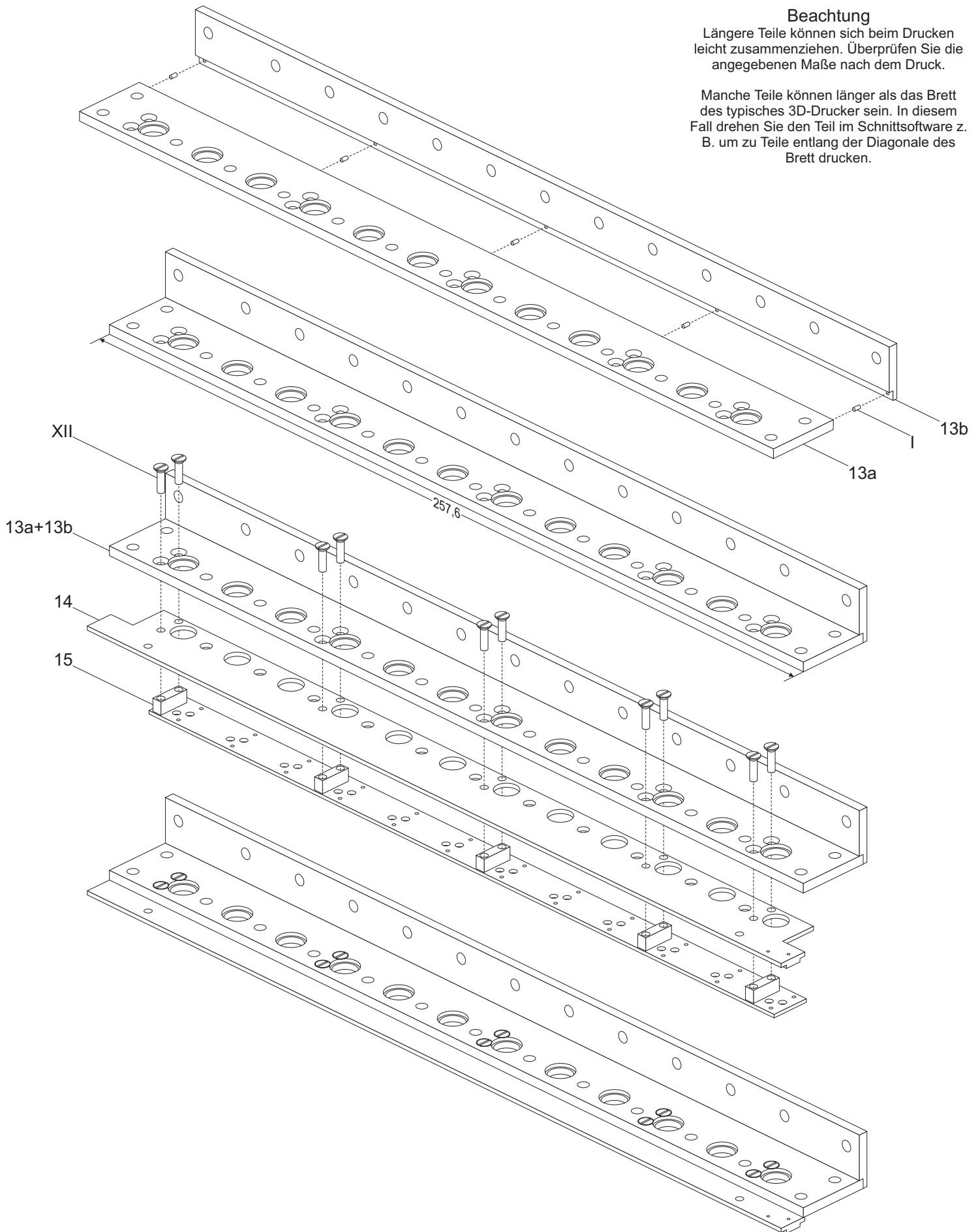
Bearbeitet bei Pawel Adamowicz (<http://pkprepo.net/>), 2025-2026, ausgewählte Rechte vorbehalten



Beachtung

Längere Teile können sich beim Drucken leicht zusammenziehen. Überprüfen Sie die angegebenen Maße nach dem Druck.

Manche Teile können länger als das Brett des typischen 3D-Druckers sein. In diesem Fall drehen Sie den Teil in Schnittsoftware z. B. um zu Teile entlang der Diagonale des Brett drucken.

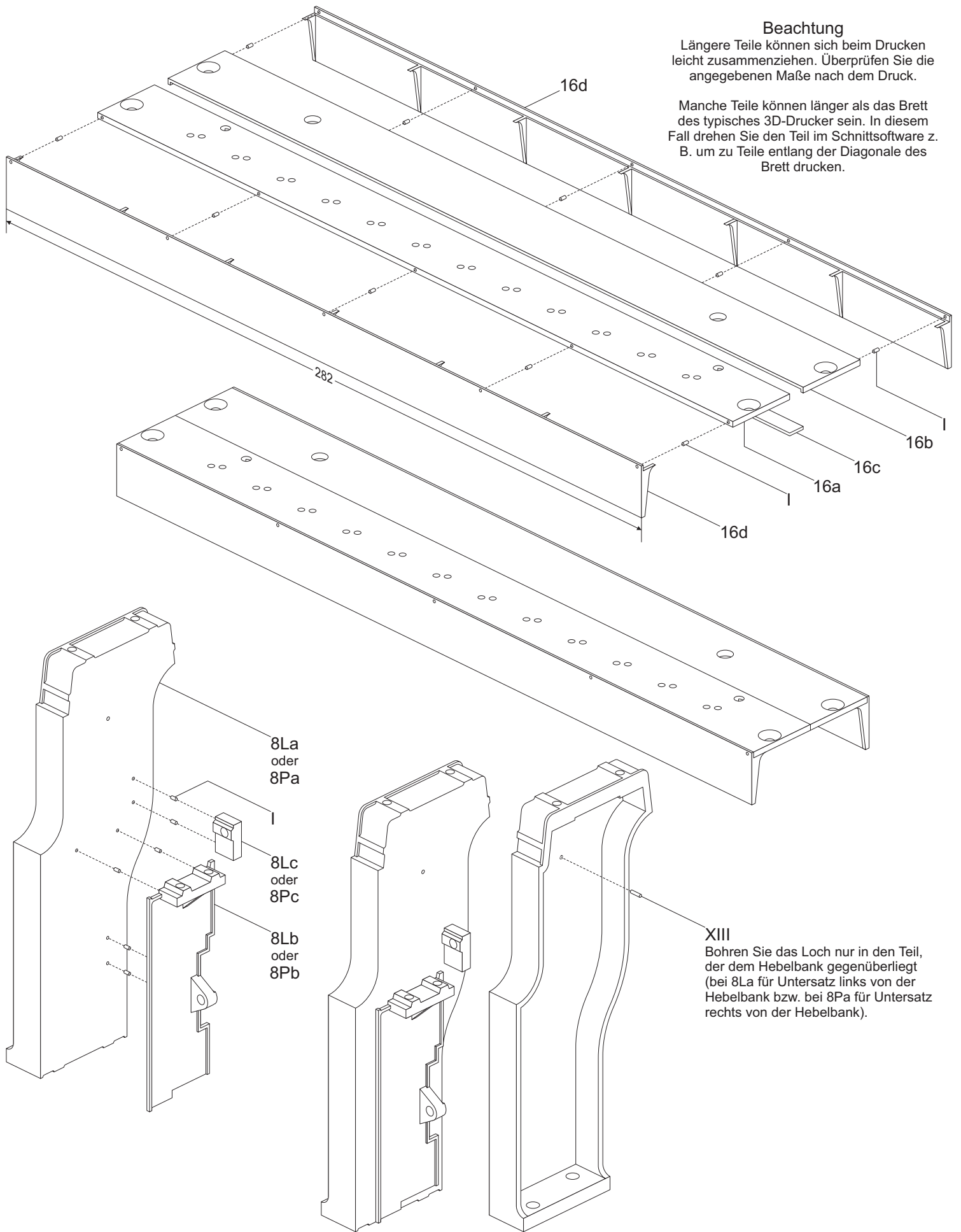


Blockuntersatz, Maßstab 1:5

Bauanleitung 7/16

Bearbeitet bei Paweł Adamowicz (<http://pkprepo.net/>), 2025-2026, ausgewählte Rechte vorbehalten





Beachtung

Längere Teile können sich beim Drucken leicht zusammenziehen. Überprüfen Sie die angegebenen Maße nach dem Druck.

Manche Teile können länger als das Brett des typisches 3D-Drucker sein. In diesem Fall drehen Sie den Teil im Schnittsoftware z. B. um zu Teile entlang der Diagonale des Brett drucken.

8La
oder
8Pa

8Lc
oder
8Pc

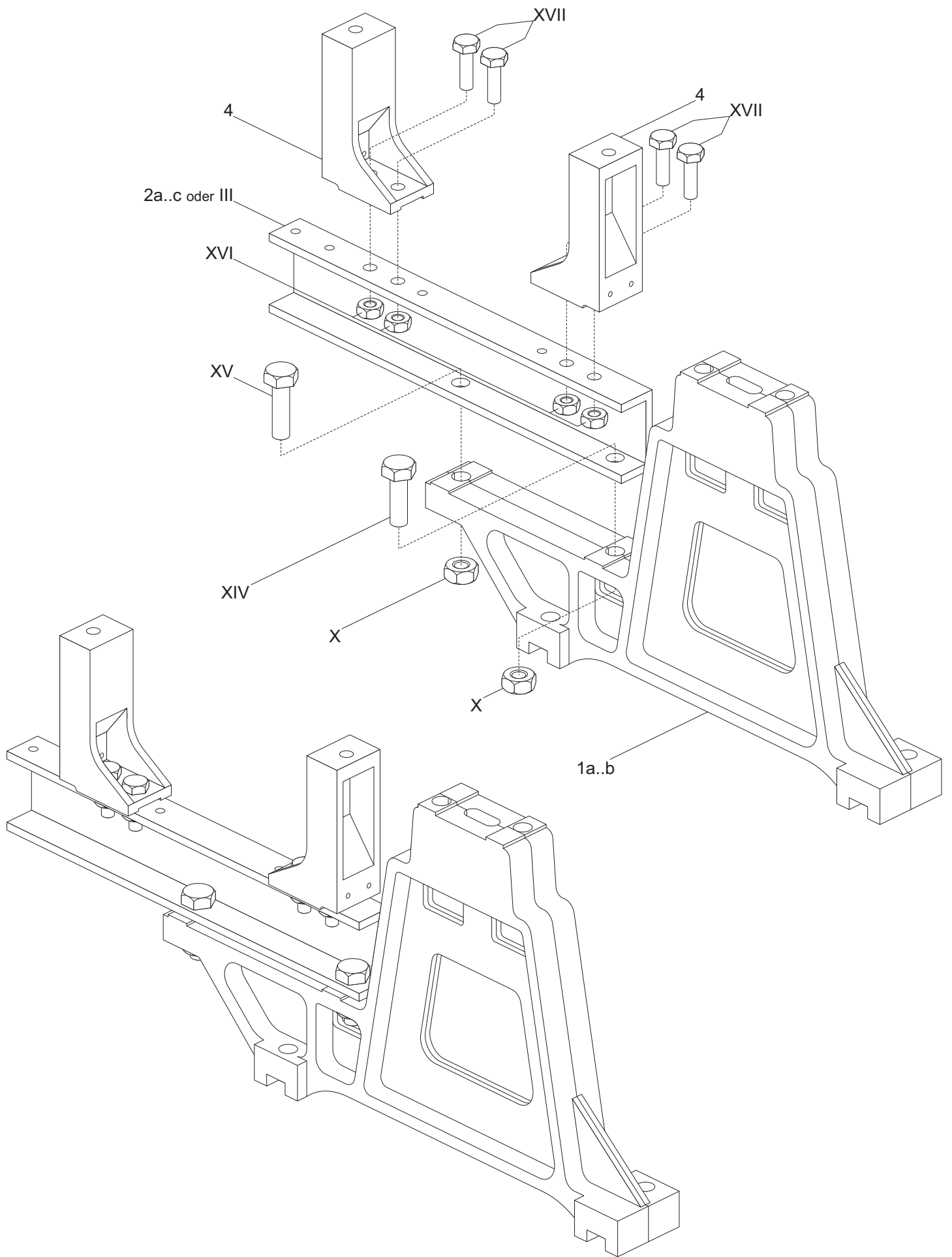
8Lb
oder
8Pb

XIII

Bohren Sie das Loch nur in den Teil, der dem Hebelbank gegenüberliegt (bei 8La für Untersatz links von der Hebelbank bzw. bei 8Pa für Untersatz rechts von der Hebelbank).

Blockuntersatz, Maßstab 1:5

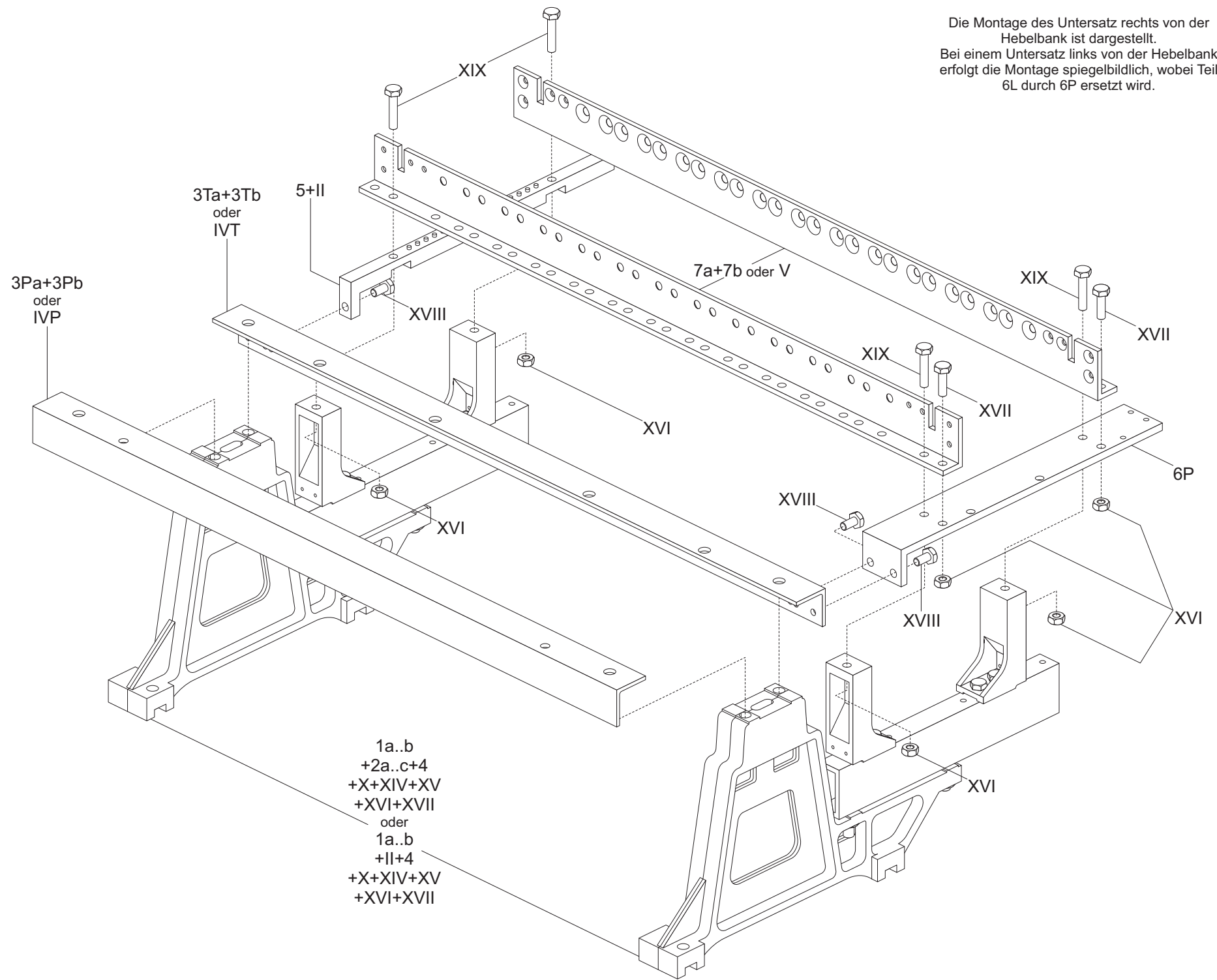
Bauanleitung 8/16



Blockuntersatz, Maßstab 1:5

Bauanleitung 9/16

Die Montage des Untersatz rechts von der Hebelbank ist dargestellt.
Bei einem Untersatz links von der Hebelbank erfolgt die Montage spiegelbildlich, wobei Teil 6L durch 6P ersetzt wird.



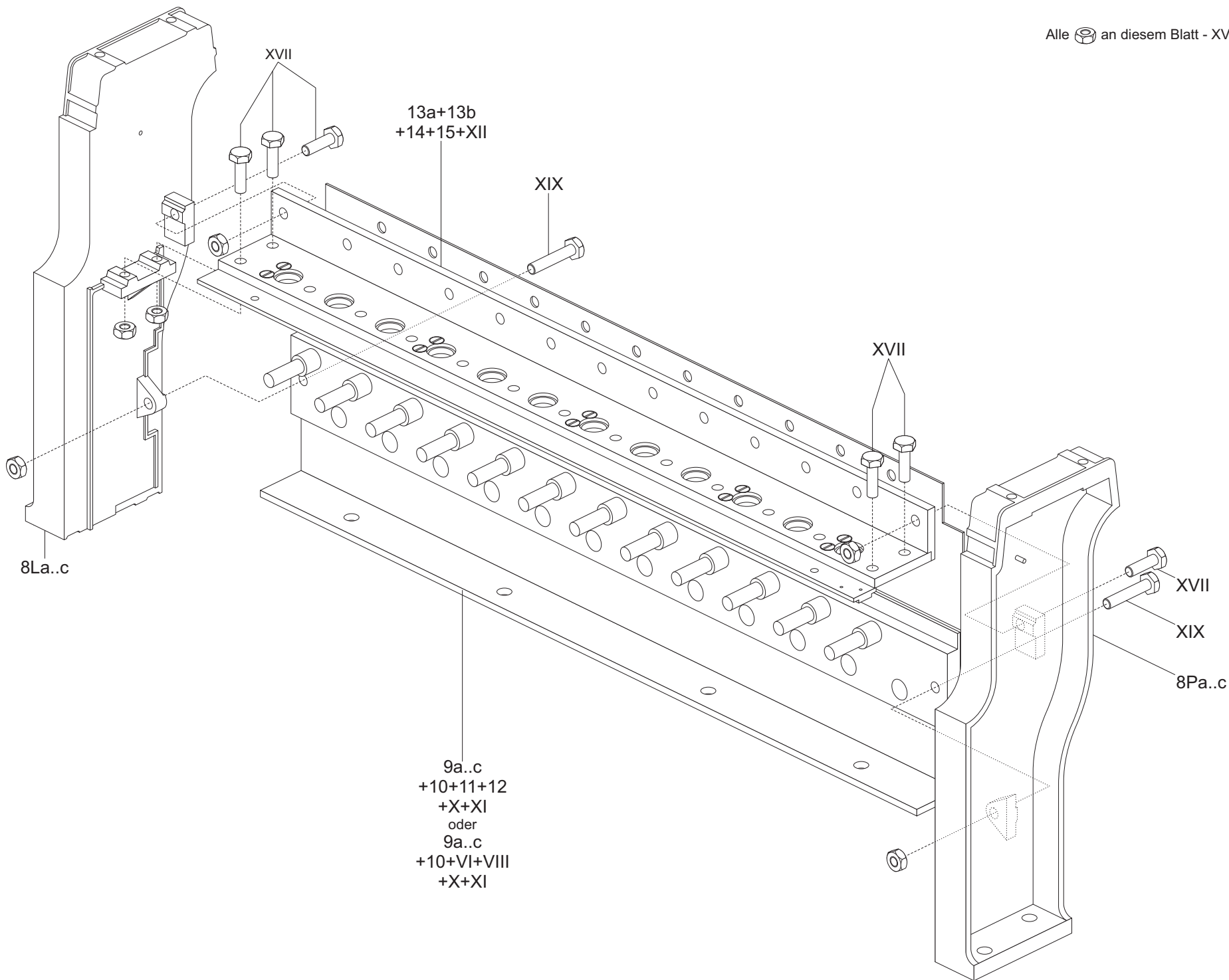
1a..b
+2a..c+4
+X+XIV+XV
+XVI+XVII
oder
1a..b
+II+4
+X+XIV+XV
+XVI+XVII

Blockuntersatz, Maßstab 1:5

Bauanleitung 10/16

Bearbeitet bei Pawel Adamowicz (<http://pkrepro.net/>), 2025-2026, ausgewählte Rechte vorbehalten



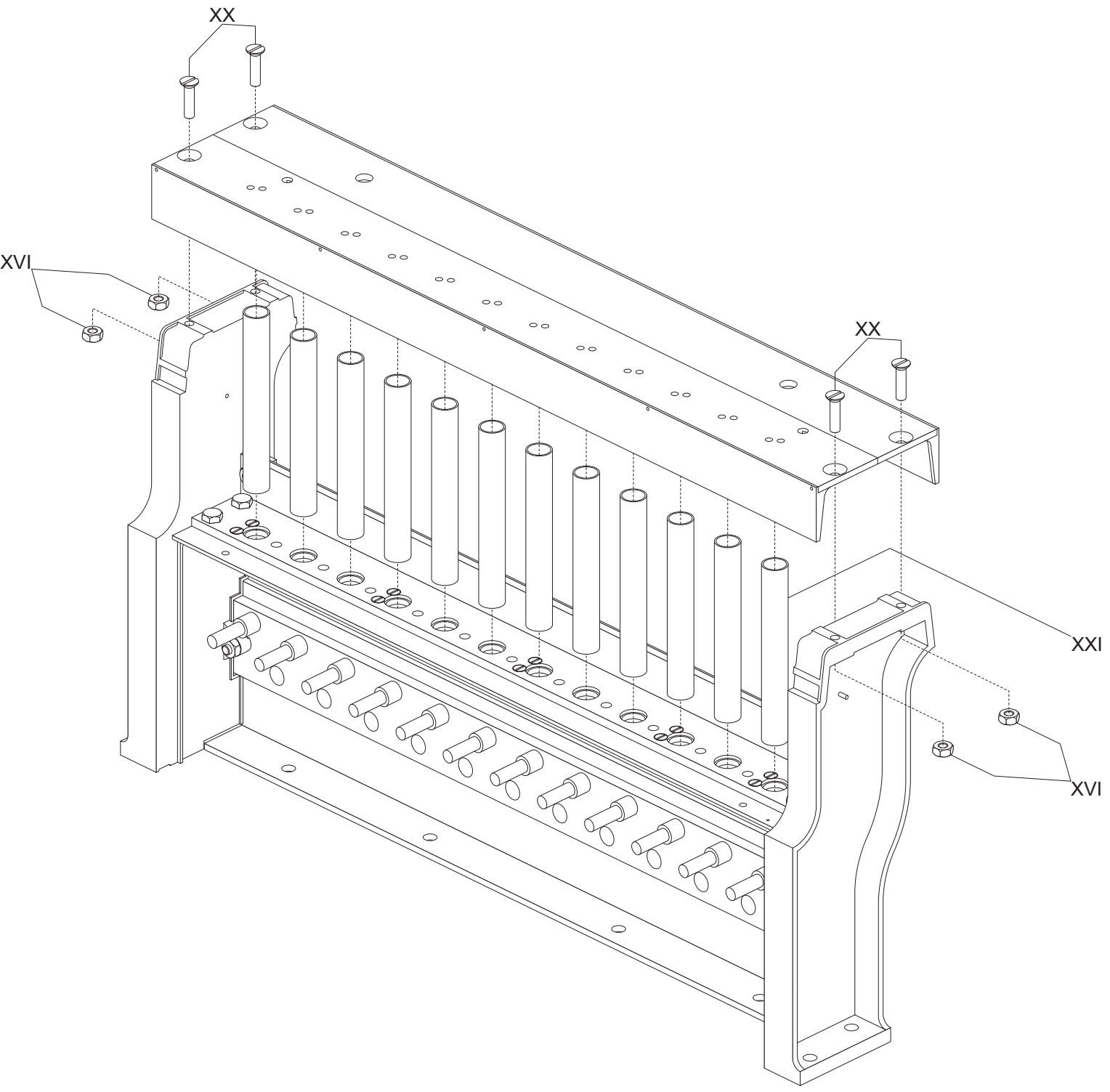


Blockuntersatz, Maßstab 1:5

Bauanleitung 11/16

Bearbeitet bei Pawel Adamowicz (<http://pkprepo.net/>), 2025-2026, ausgewählte Rechte vorbehalten






Blockuntersatz, Maßstab 1:5


Bauanleitung 12/16

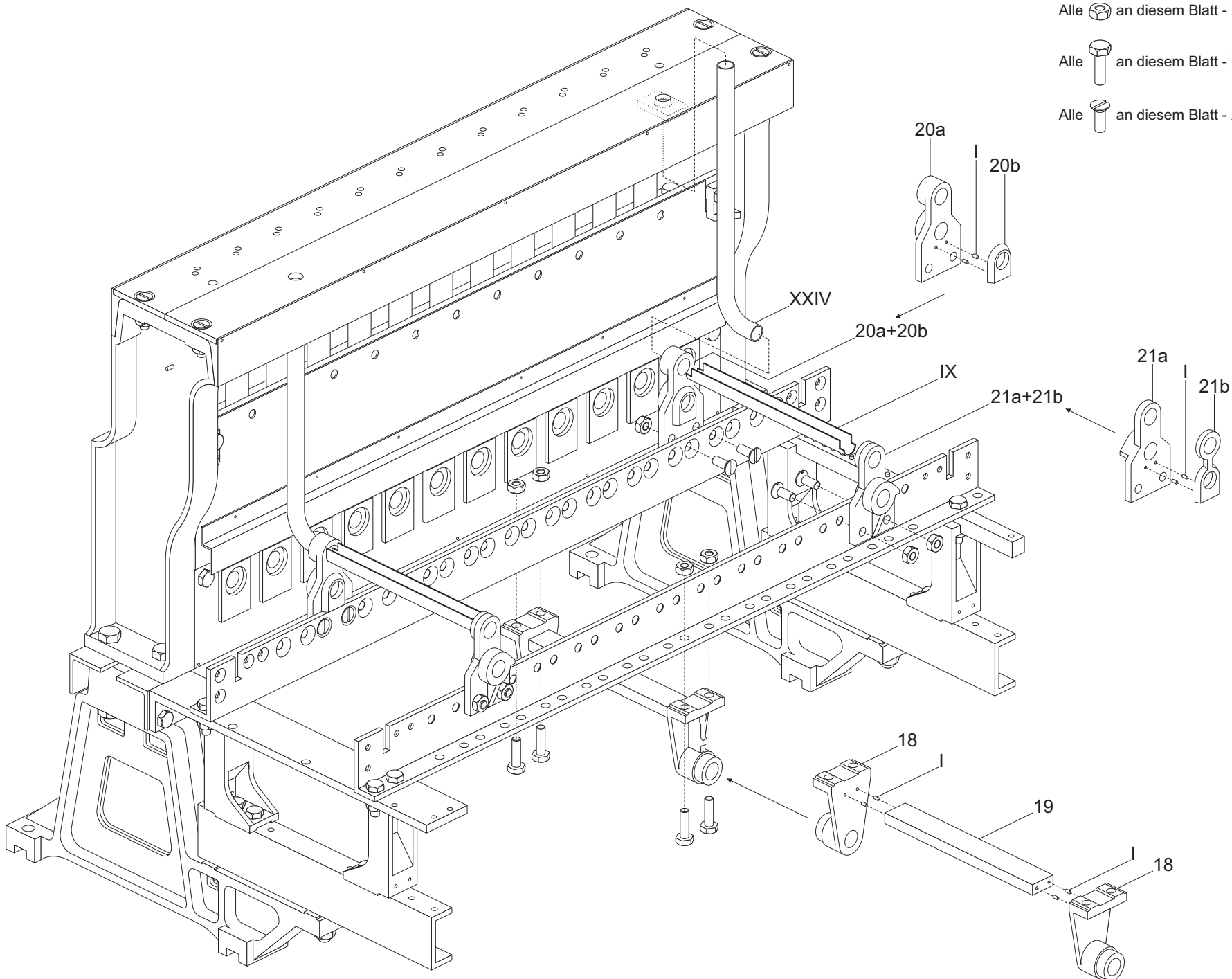
Bearbeitet bei Paweł Adamowicz (<http://pkprepo.net/>), 2025-2026, ausgewählte Rechte vorbehalten



Alle  an diesem Blatt - XVI

Alle  an diesem Blatt - XVII

Alle  an diesem Blatt - XXIII



Blockuntersatz, Maßstab 1:5

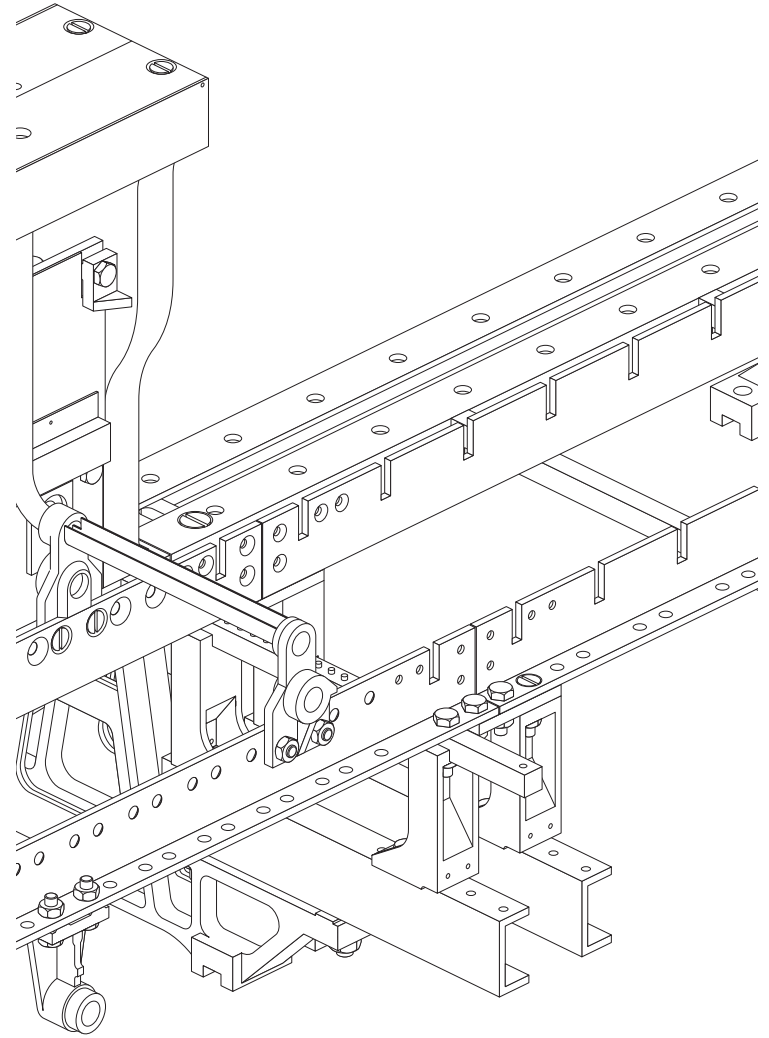
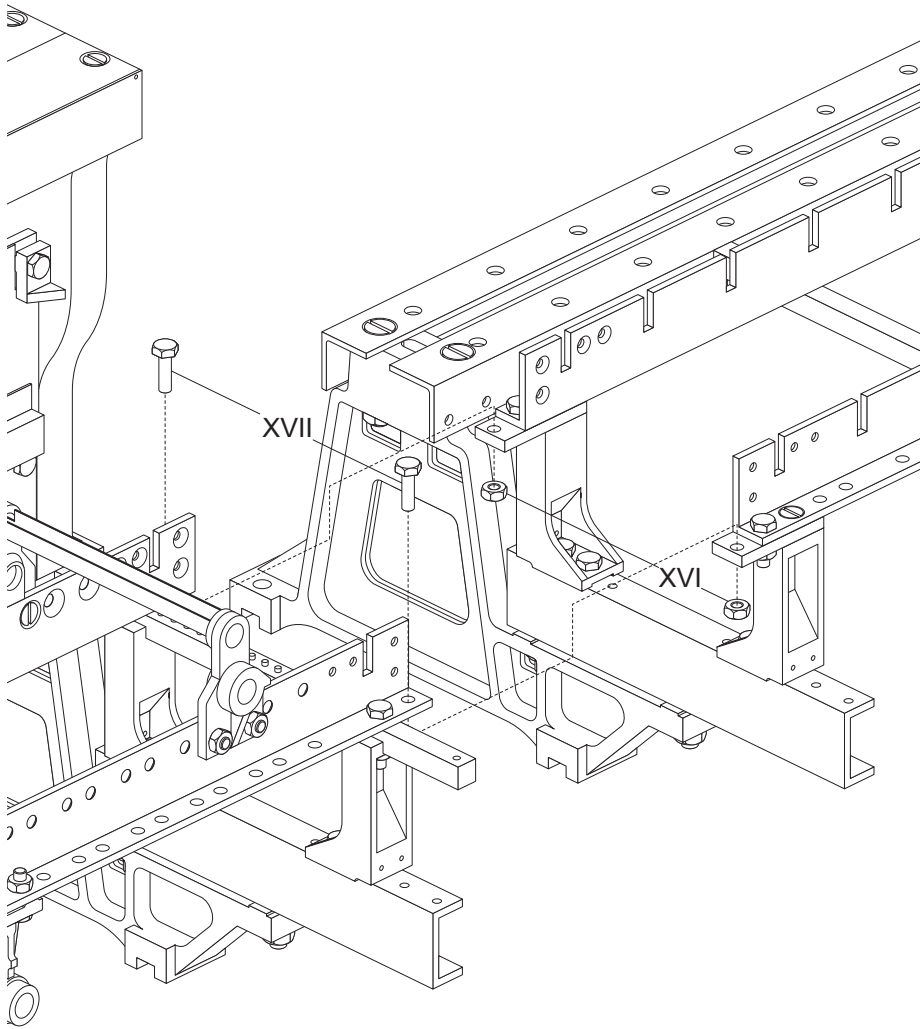
Bauanleitung 14/16

Bearbeitet bei Paweł Adamowicz (<http://pkprepo.net/>), 2025-2026, ausgewählte Rechte vorbehalten



Verbindung des Untersatz mit der Hebelbank

Die Verbindung mit dem Untersatz rechts von der Hebelbank ist abgebildet;
für dem Untersatz links ist die Verbindung spiegelbildlich.
Die Vorbereitung der Hebelbank für der Verbindung - s. S. 1 der Bauanleitung.



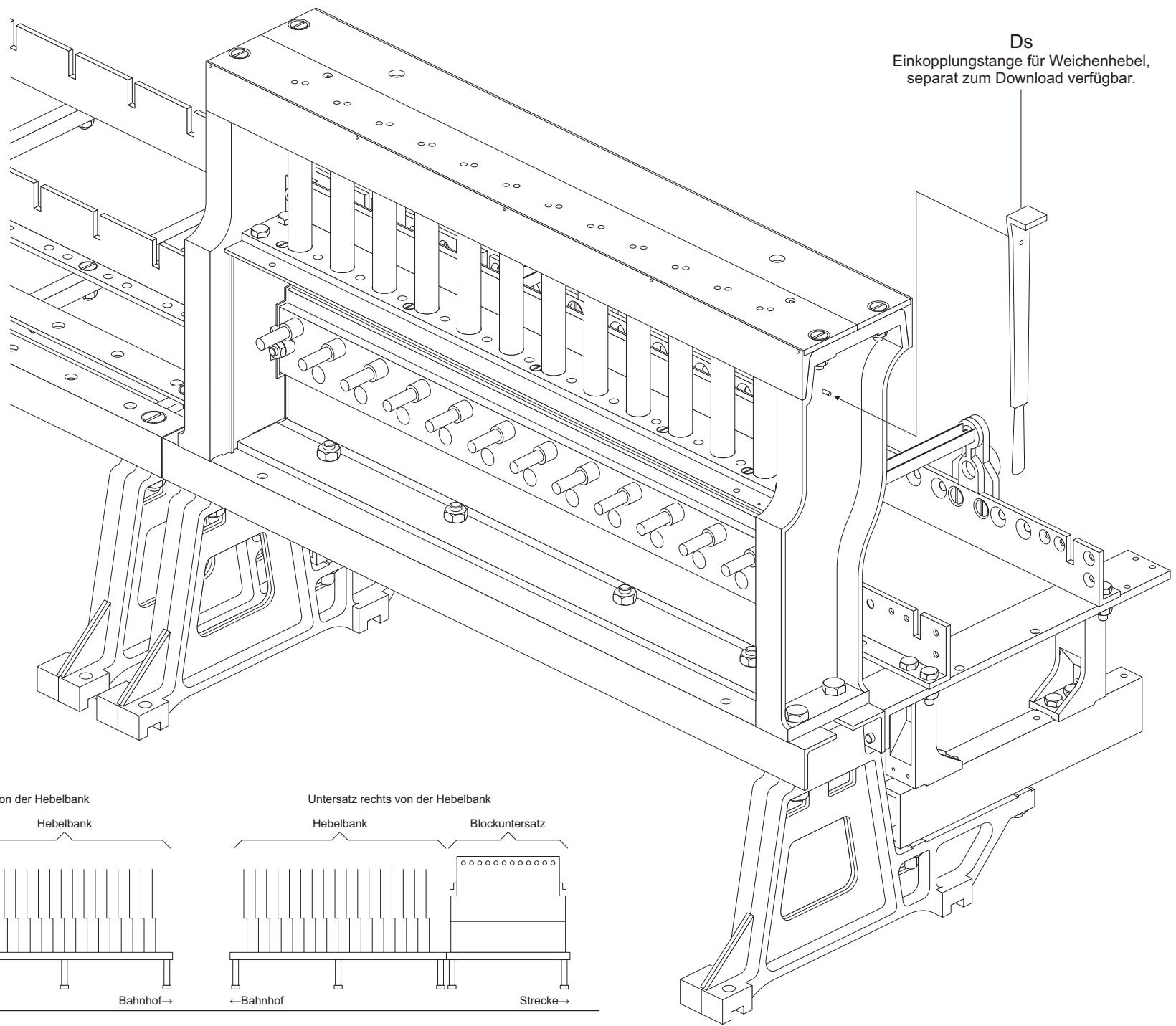
Blockuntersatz, Maßstab 1:5

Bauanleitung 15/16

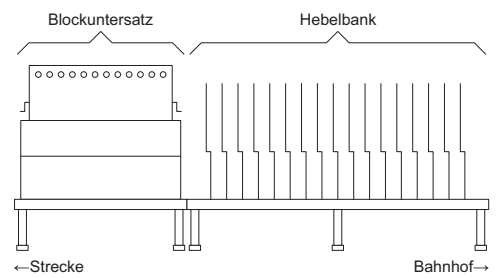
Bearbeitet bei Paweł Adamowicz (<http://pkprepo.net/>), 2025-2026, ausgewählte Rechte vorbehalten



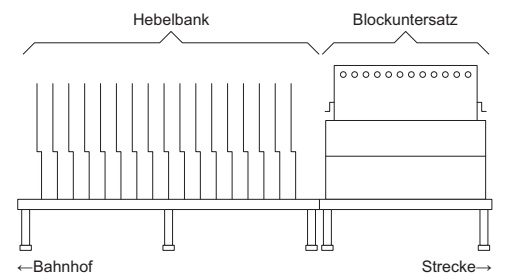
Ds
Einkopplungstange für Weichenhebel,
separat zum Download verfügbar.



Untersatz links von der Hebelbank



Untersatz rechts von der Hebelbank



Der Hebel- und Blockwerk ist immer auf die Gleise ausgerichtet.
Der Blockuntersatz muss zur Strecke (Bahnhofseingang) hin ausgerichtet sein.

Blockuntersatz, Maßstab 1:5

Bauanleitung 16/16

Bearbeitet bei Paweł Adamowicz (<http://pkprepo.net/>), 2025-2026, ausgewählte Rechte vorbehalten

